

**Országos  
kompetenciamérés  
2021**



---

## **FIT-jelentés**

### **Telephelyi jelentés**

**10. évfolyam :: Technikum**

## **Veszprémi SZC Táncsics Mihály Technikum**

8200 Veszprém, Eötvös Károly utca 1.

OM azonosító: 203066/011

Telephely kódja: 203066/011011



EMBERI ERŐFORRÁSOK  
MINISZTERIUMA



OKTATÁSI  
HIVATAL



Köznevelési Mérés  
Értékelési Osztály

**FIGYELEM! Kérjük, tartsa szem előtt, hogy a 2020/2021. tanévtől a képzési formák megváltoztak. A jelentésben szereplő technikumi elnevezésű viszonyítási csoportba a technikumi képzés és a szakgimnáziumi képzés tartozik. A szakképző iskolák viszonyítási csoportba a szakképző iskolai képzés, a szakközépiskolai képzés és a szakiskolai képzés tartozik.**

**Az emberi erőforrások minisztere 5/2020. (III. 19.) EMMI határozata értelmében a 2019/2020. tanévi országos kompetenciamérés elmaradt, így nem érhetőek el a 2020. évi mérési eredmények.**

## Létszám adatok

A telephely létszámadatai a technikumi képzéstípusban a 10. évfolyamon

| Osztály neve    | Tanulók száma |             |                   |              |             |                             |                         |
|-----------------|---------------|-------------|-------------------|--------------|-------------|-----------------------------|-------------------------|
|                 | Összesen      | SNI tanulók | Mentesült tanulók | BTMN tanulók | HHH tanulók | Jelentésre jogosult tanulók | A jelentésben szereplők |
| E               | 14            | 1           | 0                 | 0            | 0           | 13                          | 13                      |
| K               | 23            | 0           | 0                 | 0            | 0           | 23                          | 22                      |
| R               | 28            | 0           | 0                 | 0            | 0           | 28                          | 24                      |
| <b>Összesen</b> | <b>65</b>     | <b>1</b>    | <b>0</b>          | <b>0</b>     | <b>0</b>    | <b>64</b>                   | <b>59</b>               |

A korábbi mérésekben eredménnyel rendelkezőkre vonatkozó létszám adatok

| Osztály neve    | Tanulók száma   |   |
|-----------------|---|---|
|                 | Ebben a jelentésben szereplők (előző táblázat utolsó oszlopa) | Ebből a 2019-es mérésben eredménnyel rendelkeznek |
| E               | 13  | 12  |
| K               | 22  | 17  |
| R               | 24  | 15  |
| <b>Összesen</b> | <b>59</b>   | <b>44</b>   |

A Tanulói háttérkérdőívre és a családháttér-indexre vonatkozó létszám adatok

| Osztály neve    | Tanulók száma         |                              |                |
|-----------------|-----------------------|------------------------------|----------------|
|                 | Jelentésre jogosultak | Tanulói kérdőívet kitöltötte | Van CSH-indexe |
| E               | 13                    | 14                           | 12             |
| K               | 23                    | 22                           | 22             |
| R               | 28                    | 23                           | 21             |
| <b>Összesen</b> | <b>64</b>             | <b>59</b>                    | <b>55</b>      |

A sajátos nevelési igényű vagy problémákkal küzdő tanulók adatai


| Sajátos nevelési igény típusa  | Tanulók száma    |                                   |
|--|------------------|-----------------------------------|
|  | SNI/BTMN tanulók | Mentesültek a teszt megírása alól |
| Testi, érzékszervi vagy beszéd fogyatékos tanulók  | 0                | 0                                 |
| Enyhe, középsúlyos vagy súlyos értelmi fogyatékos vagy autista tanulók   | 0                | 0                                 |
| A megismerő funkciók vagy a viselkedés fejlődésének (organikus okra visszavezethető vagy vissza nem vezethető) tartós és súlyos rendellenességével küzdő tanulók | 1                | 0                                 |
| Beilleszkedési, tanulási vagy magatartási nehézségekkel küzdő tanulók  | 0                | 0                                 |
| <b>Összesen</b>  | <b>1</b>         | <b>0</b>                          |

## A mentesülő tanulók adatai

| A mentesség oka                             | Tanulók száma |
|---|---------------|
| SNI tanuló                                  | 0             |
| Ideiglenes sérülés miatt mentesített tanuló | 0             |
| Nyelvi szempontból mentesíthető tanuló      | 0             |
| <b>Összesen</b>                             | <b>0</b>      |

## A telephely jelentésre jogosult tanulóinak előző év végi matematikajegye

| Osztály         | Szerepel-e a jelentésben?        | Előző év végi matematikajegy |          |           |           |           |          | Összesen  |
|-----------------|----------------------------------|------------------------------|----------|-----------|-----------|-----------|----------|-----------|
|                 |                                  | -                            | 1        | 2         | 3         | 4         | 5        |           |
| E               | Jelentésben szereplők            | 0                            | 0        | 6         | 7         | 0         | 0        | 13        |
|                 | Jelentésben nem szereplők        | 0                            | 0        | 0         | 0         | 0         | 0        | 0         |
| K               | Jelentésben szereplők            | 0                            | 0        | 6         | 12        | 4         | 0        | 22        |
|                 | Jelentésben nem szereplők        | 0                            | 0        | 0         | 1         | 0         | 0        | 1         |
| R               | Jelentésben szereplők            | 0                            | 0        | 6         | 12        | 6         | 0        | 24        |
|                 | Jelentésben nem szereplők        | 0                            | 0        | 2         | 2         | 0         | 0        | 4         |
| <b>Összesen</b> | <b>Jelentésben szereplők</b>     | <b>0</b>                     | <b>0</b> | <b>18</b> | <b>31</b> | <b>10</b> | <b>0</b> | <b>59</b> |
|                 | <b>Jelentésben nem szereplők</b> | <b>0</b>                     | <b>0</b> | <b>2</b>  | <b>3</b>  | <b>0</b>  | <b>0</b> | <b>5</b>  |

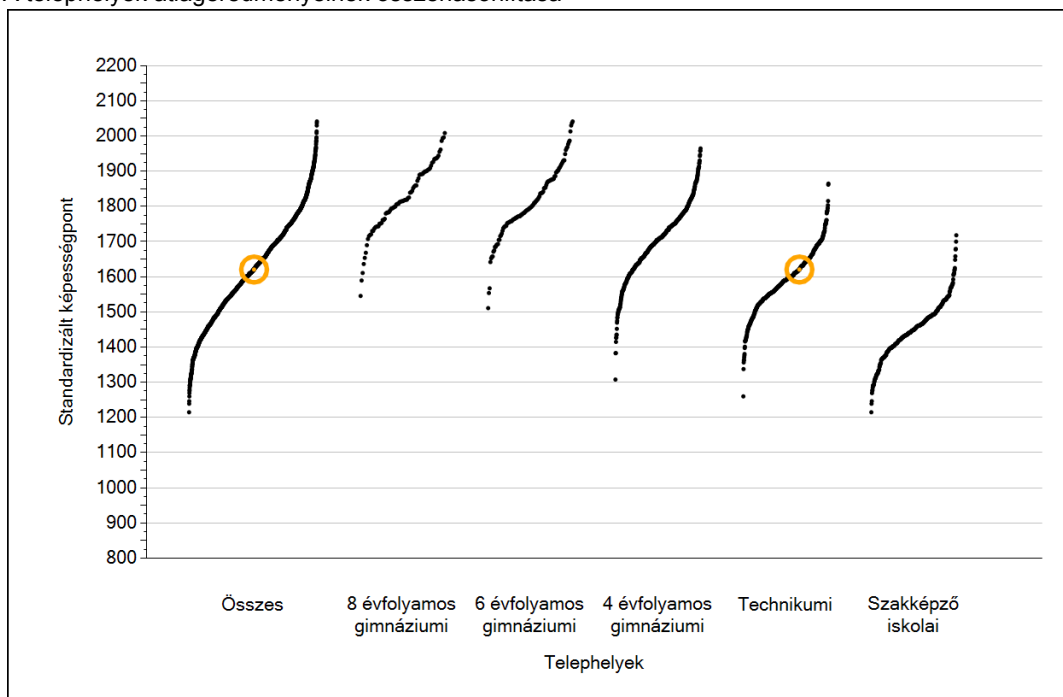


**Matematika**

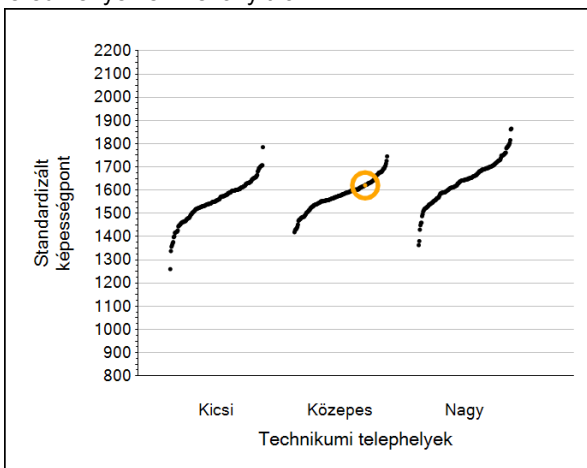
1a

## Átlageredmények

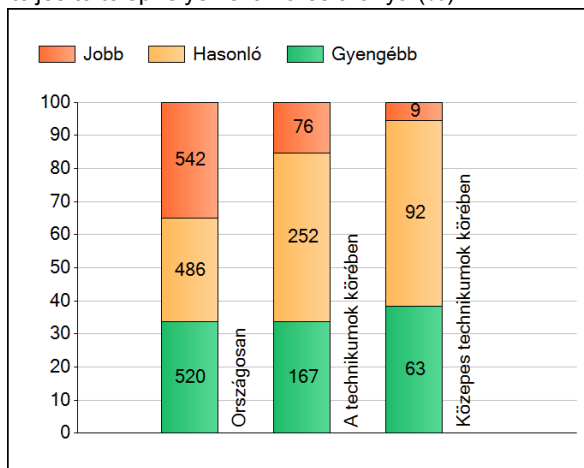
A telephelyek átlageredményeinek összehasonlítása



Az Önök eredményei a technikumok eredményeivel viszonyítva



A szignifikánsan jobban, hasonlóan, illetve gyengébben teljesítő telephelyek száma és aránya (%)

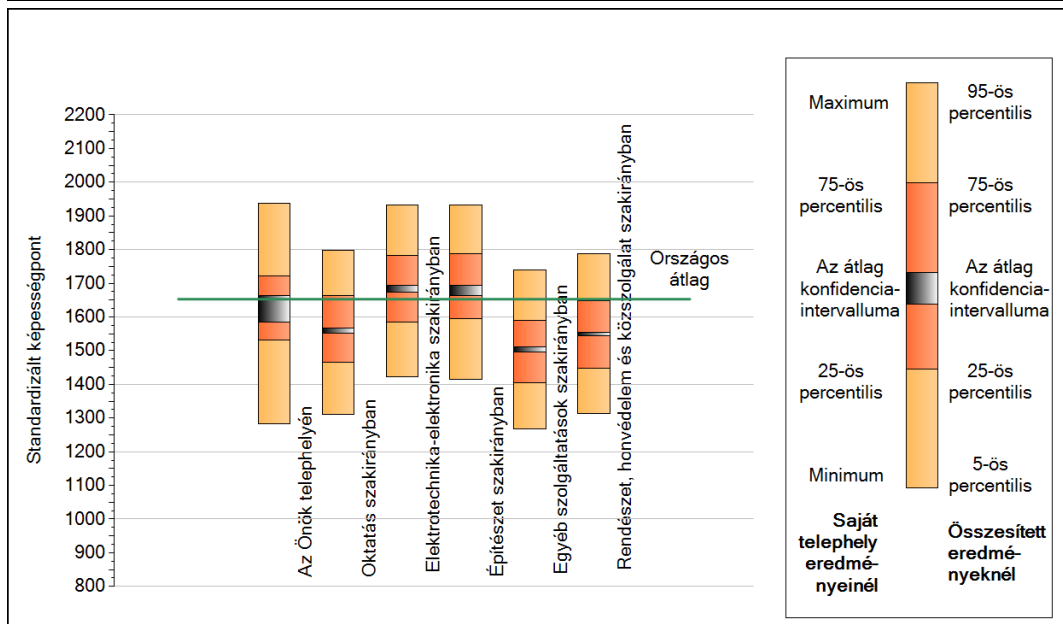
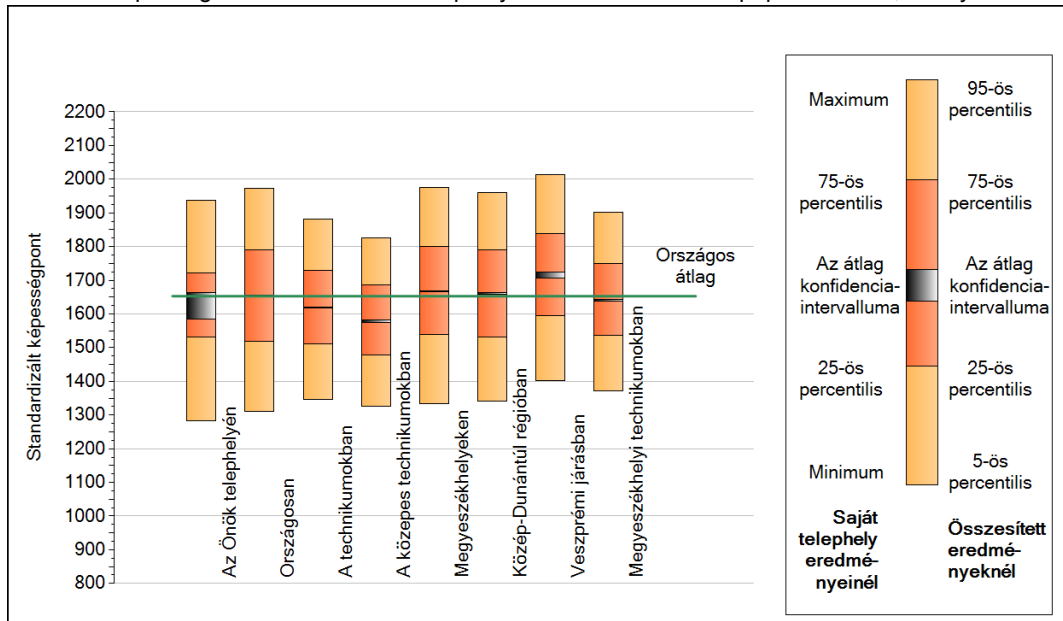


A tanulók átlageredménye és az átlag megbízhatósági tartománya (konfidencia-intervalluma)

|                             |                         |                        |                  |
|-----------------------------|-------------------------|------------------------|------------------|
| <b>Az Önök telephelyén</b>  | <b>1621 (1586;1663)</b> |                        |                  |
| Országosan                  | 1653 (1652;1654)        |                        |                  |
| 8 évfolyamos gimnáziumokban | 1832 (1827;1837)        |                        |                  |
| 6 évfolyamos gimnáziumokban | 1827 (1823;1832)        |                        |                  |
| 4 évfolyamos gimnáziumokban | 1733 (1732;1735)        |                        |                  |
| Technikumokban              | 1619 (1617;1621)        | Kis technikumokban     | 1556 (1551;1560) |
| Szakképző iskolákban        | 1451 (1448;1453)        | Közepes technikumokban | 1579 (1575;1582) |
|                             |                         | Nagy technikumokban    | 1647 (1645;1649) |

## 1b A képességeloszlás néhány jellemzője

A tanulók képességeloszlása az Önök telephelyén és azokban a részpopulációkban, amelyekbe Önök is tartoznak

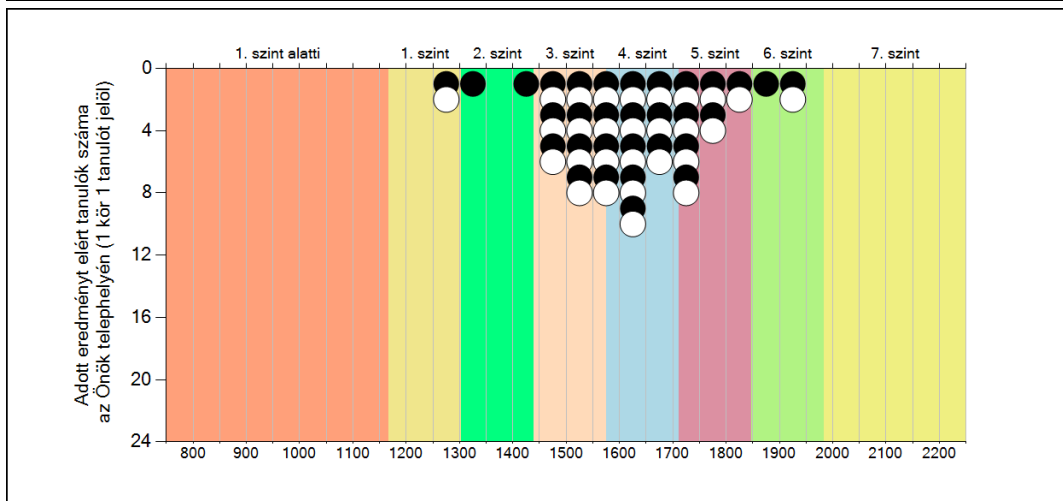
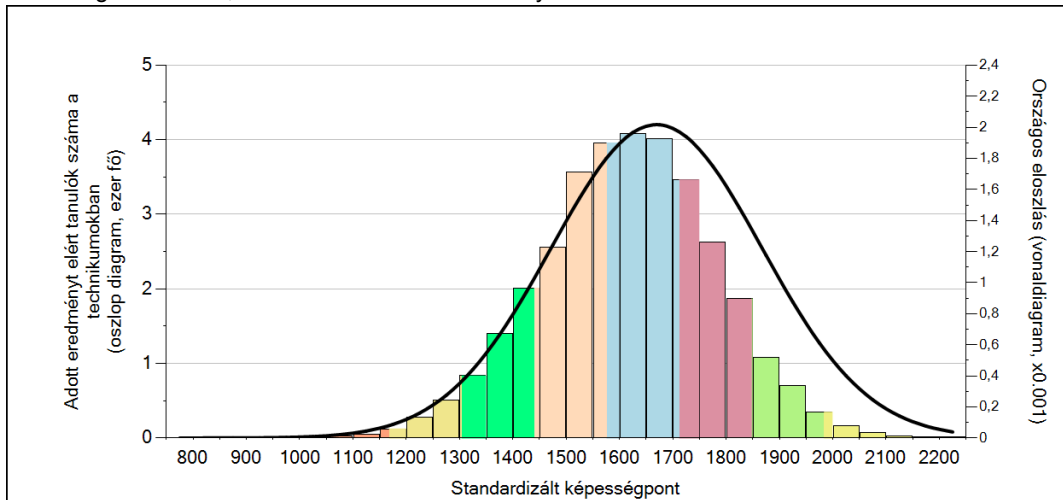


## A tanulók képességeloszlása az egyes részpopulációkban

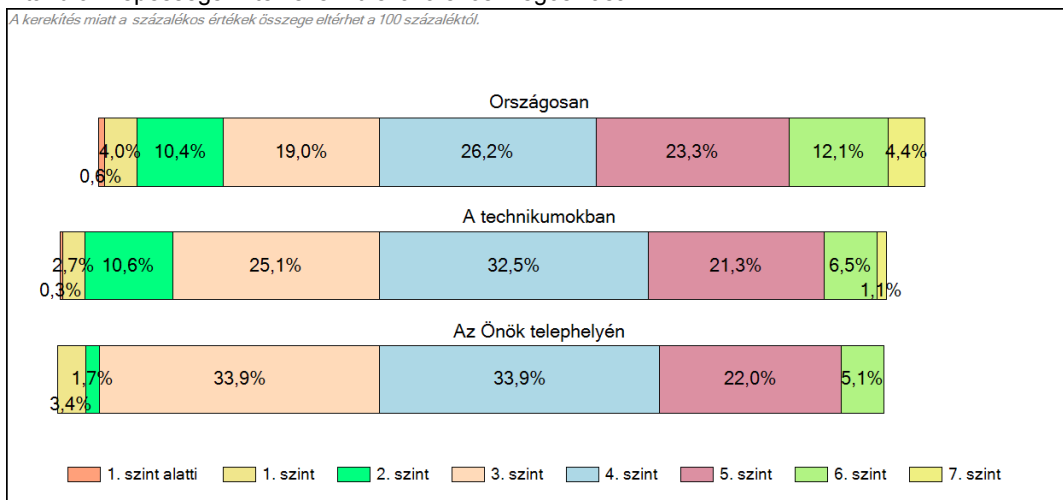
|  | Min. / 5-ös<br>perc. | 25-ös perc. | Átlag (konf. int.) | 75-ös perc. | Max. / 95-ös<br>perc. |
|--|----------------------|-------------|--------------------|-------------|-----------------------|
| <b>Az Önök telephelyén</b>                       | 1283                 | 1532        | 1621 (1586;1663)   | 1721        | 1937                  |
| Országosan                                       | 1310                 | 1519        | 1653 (1652;1654)   | 1790        | 1973                  |
| A technikumokban                                 | 1346                 | 1512        | 1619 (1617;1621)   | 1730        | 1882                  |
| A közepes technikumokban                         | 1326                 | 1478        | 1579 (1575;1582)   | 1686        | 1824                  |
| Megyeszékhelyeken                                | 1333                 | 1539        | 1667 (1665;1668)   | 1800        | 1976                  |
| Közép-Dunántúl régióban                          | 1340                 | 1530        | 1660 (1657;1663)   | 1790        | 1961                  |
| Veszprémi járásban                               | 1402                 | 1596        | 1716 (1708;1724)   | 1840        | 2014                  |
| Megyeszékhelyi technikumokban                    | 1372                 | 1536        | 1641 (1638;1643)   | 1749        | 1901                  |
| Oktatás szakirányban                             | 1310                 | 1467        | 1562 (1553;1568)   | 1665        | 1797                  |
| Elektrotechnika-elektronika szakirányban         | 1421                 | 1586        | 1685 (1674;1694)   | 1782        | 1932                  |
| Építészeti szakirányban                          | 1415                 | 1594        | 1680 (1663;1694)   | 1788        | 1931                  |
| Egyéb szolgáltatások szakirányban                | 1267                 | 1405        | 1502 (1495;1510)   | 1590        | 1739                  |
| Rendészet, honvédelem és közszerzés szakirányban | 1314                 | 1448        | 1549 (1544;1553)   | 1648        | 1788                  |

## 1c Képességeloszlás

Az országos eloszlás, valamint a tanulók eredményei a technikumokban és az Önök technikumában



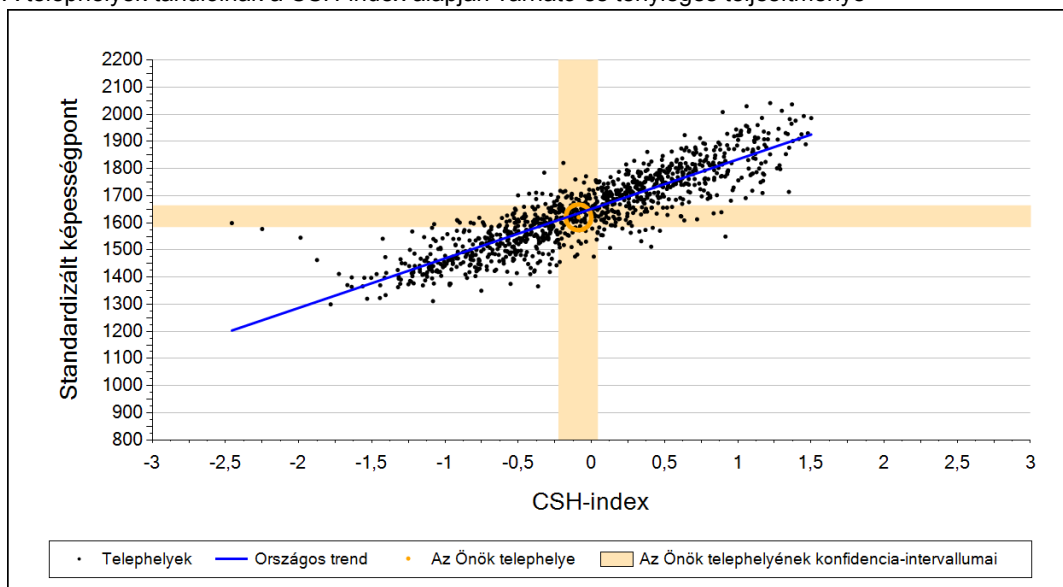
A tanulók képességszintek szerinti százalékos megoszlása



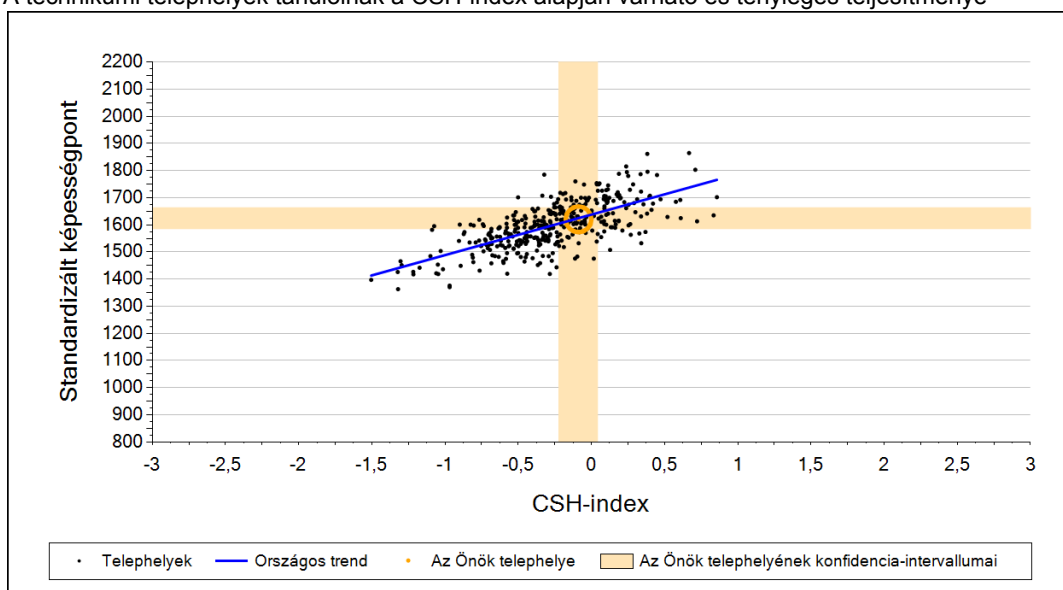


## 2a Átlageredmény a CSH-index tükrében\*

A telephelyek tanulóinak a CSH-index alapján várható és tényleges teljesítménye



A technikai telephelyek tanulóinak a CSH-index alapján várható és tényleges teljesítménye



Telephelyeik eredménye a regressziós becslés alapján várható eredmény tükrében

|   |      |  |
|---|------|--|
| Telephelyük tényleges eredménye   | 1621 | (1586;1663)  |
| Várható eredmény az összes telephelyre illesztett regressziós egyenes alapján     | 1635 | (a tényleges eredmény ettől nem különbözik szignifikánsan) |
| Várható eredmény a technikai telephelyekre illesztett regressziós egyenes alapján | 1625 | (a tényleges eredmény ettől nem különbözik szignifikánsan) |

A CSH-index átlagértéke és az átlag megbízhatósági tartománya

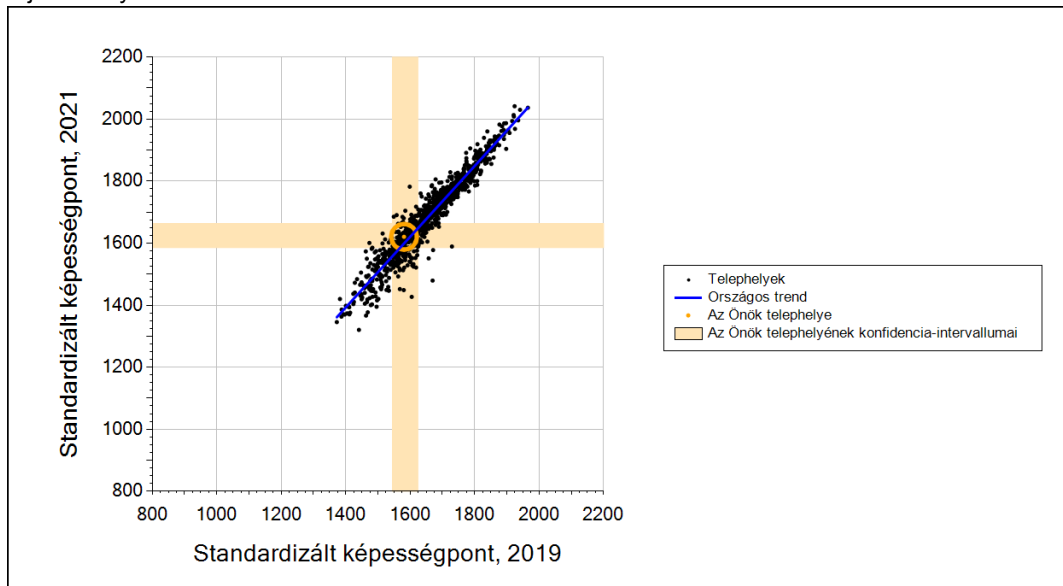
|                            |               |                       |
|----------------------------|---------------|-----------------------|
| <b>Az Önök telephelyén</b> | <b>-0,088</b> | <b>(-0,225;0,041)</b> |
| Országosan                 | 0,020         | (0,010;0,000)         |
| Technikumokban             | -0,180        | (-0,190;0,000)        |

\* Csak azok a telephelyek szerepelnek az ábrákon, amelyeken legalább a diákok kétharmadára és legalább tíz tanulóra kiszámítható a CSH-index, és a CSH-indexszel rendelkező diákok átlaga belesik az összes diák képességátlagának konfidencia-intervallumába mindkét felmért terület esetében.

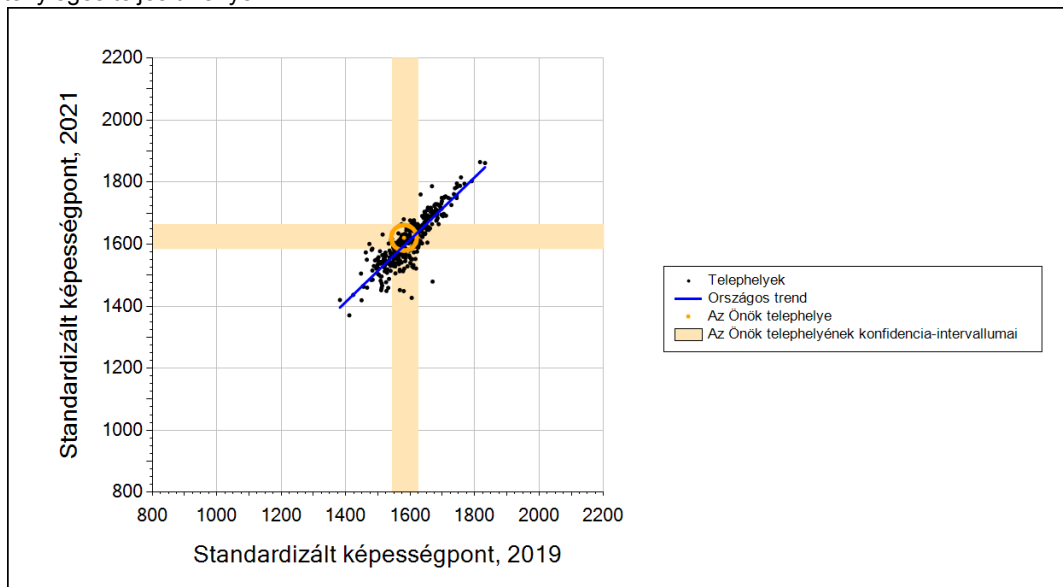
2b

## Átlageredmény a tanulók korábbi eredményének tükrében\*

A telephely tanulóinak a két évvel korábbi mérésben elért átlageredményük alapján várható és tényleges teljesítménye



A technikai telephelyek tanulóinak a két évvel korábbi mérésben elért átlageredményük alapján várható és tényleges teljesítménye



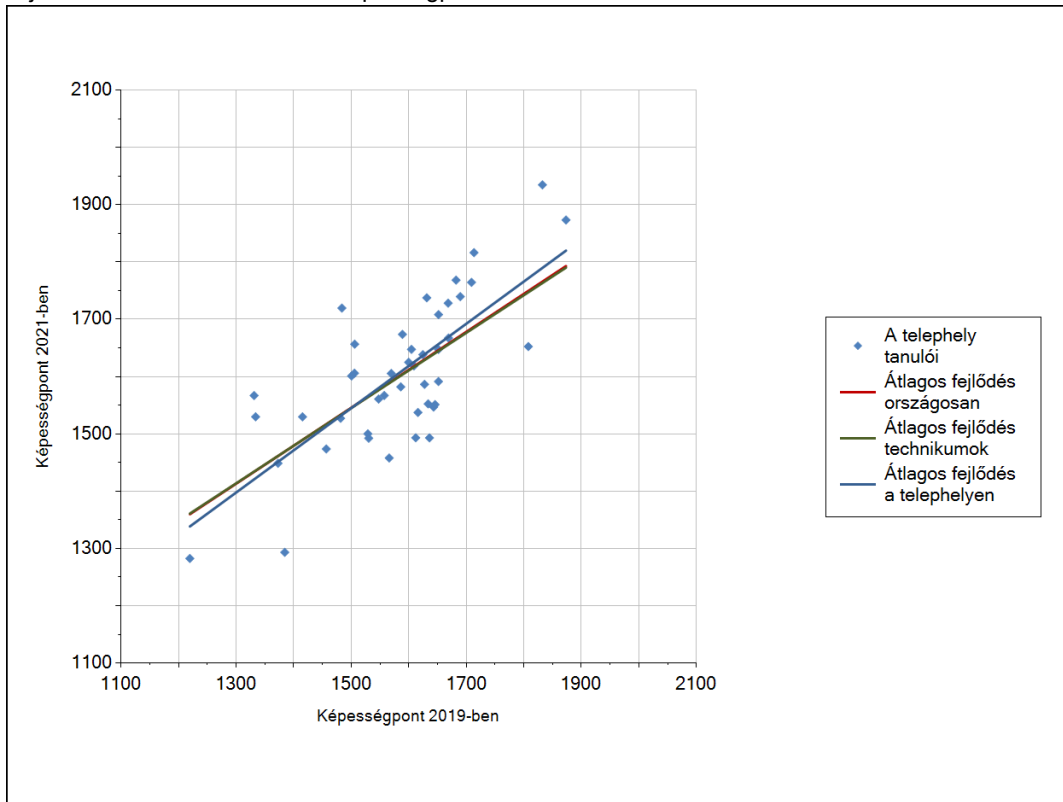
Telephelyeik eredménye a regressziós becslés alapján várható eredmény tükrében

|   |      |  |
|---|------|--|
| Telephelyük 2021-es eredménye   | 1621 | (1586;1663)  |
| Telephelyük tanulóinak 2019-es átlageredménye                                     | 1581 | (1544;1624)  |
| Várható eredmény az összes telephelyre illesztett regressziós egyenes alapján     | 1599 | (a tényleges eredmény ettől nem különbözik szignifikánsan) |
| Várható eredmény a technikai telephelyekre illesztett regressziós egyenes alapján | 1595 | (a tényleges eredmény ettől nem különbözik szignifikánsan) |

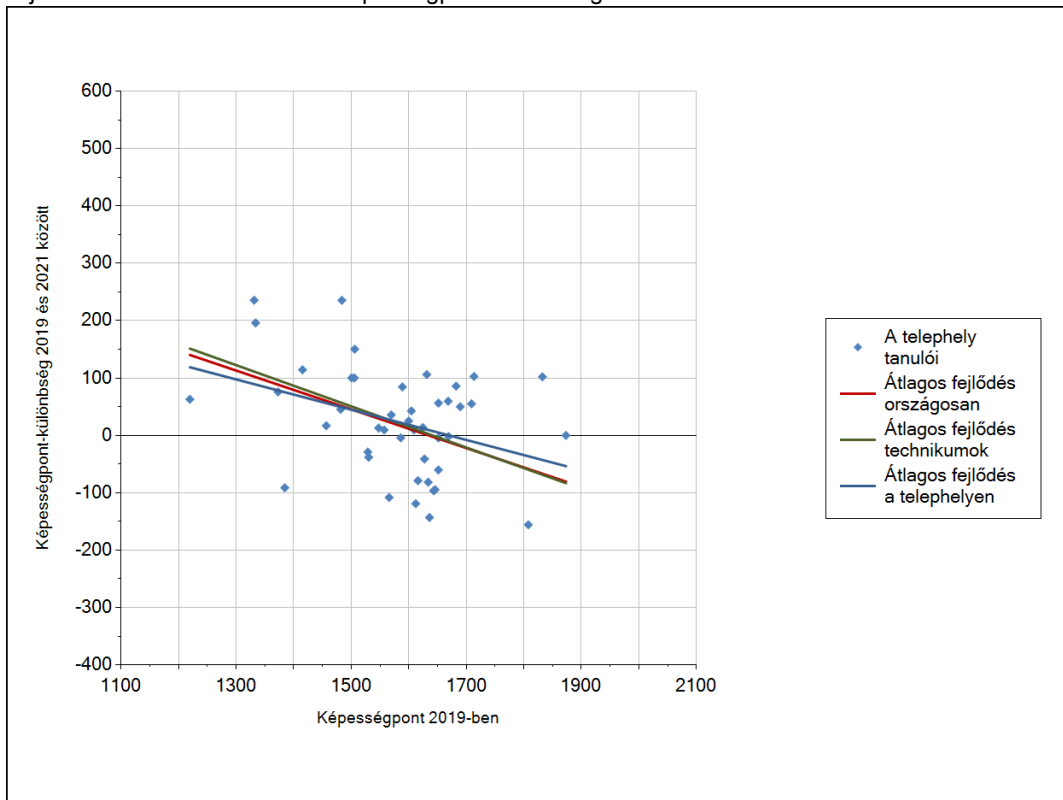
\* Csak azok a telephelyek szerepelnek az ábrán, amelyek esetében legalább a tanulók kétharmada és legalább tíz tanuló megírta a két évvel korábbi mérést, és amelyeken a korábbi eredménnyel rendelkező diákok e mérésbeli átlaga beleesik az összes diák e mérésben elért képességátlagának konfidencia-intervallumába mindkét területen.

### 3a A tanulók fejlődése a telephelyen

Fejlődés 2019 és 2021 között - képességpontok



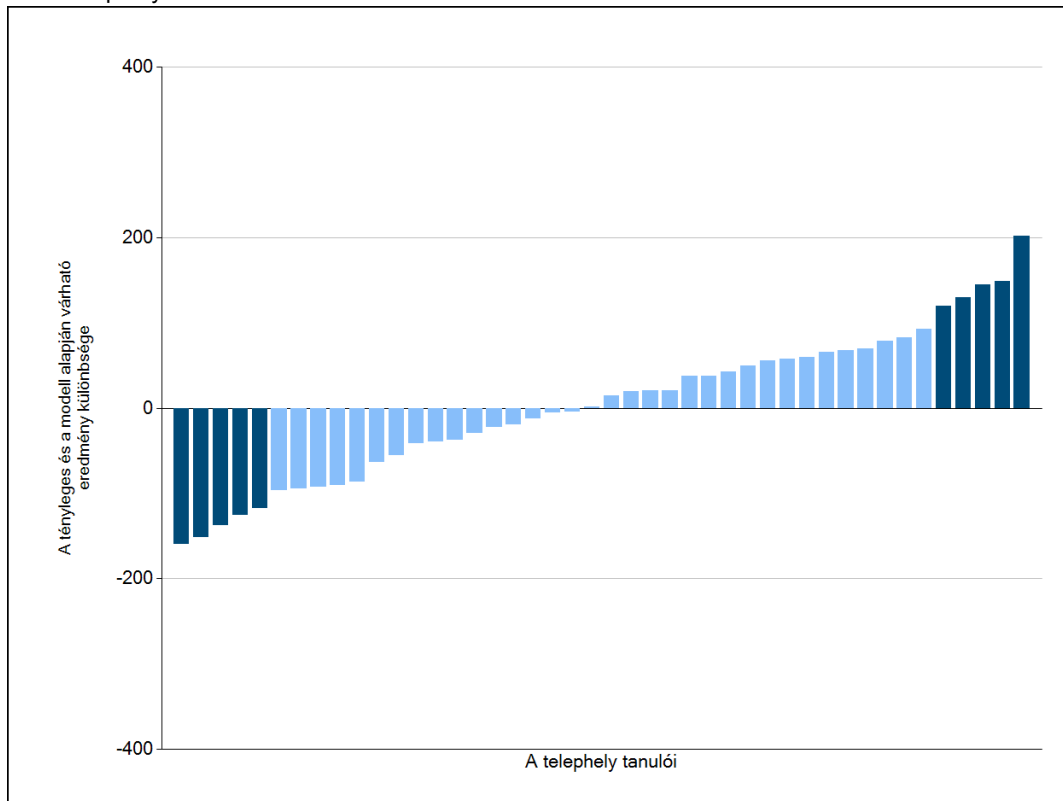
Fejlődés 2019 és 2021 között - képességpont-különbségek



3b

## A tanulók egyéni fejlődése a komplex fejlődési modell alapján\*

A tanulók tényleges eredménye és a komplex modell alapján becsült, várható eredménye közötti különbségek az Önök telephelyén



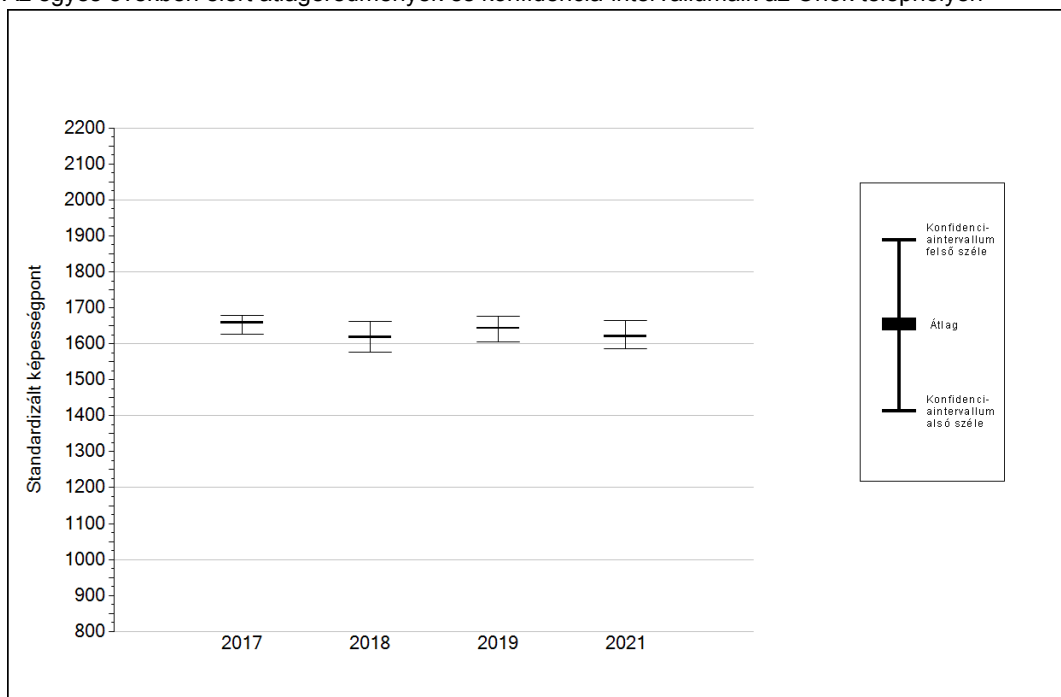
Sötétebb színnel jelöltük, ha a tanuló eredménye szignifikánsan különbözik a komplex fejlődési modell alapján várható eredménytől.

\* A komplex fejlődési modellben a tanulók becsült, várható eredményének meghatározásakor a tanuló korábbi eredményei mellett a fejlődést befolyásoló egyéb tényezőket is figyelembe veszünk. Ilyenek pl. a szociális, gazdasági és kulturális háttérét mérő jellemzők, a tanuló neme, az osztály és a telephely tanulóinak két évvel korábbi átlageredménye, valamint a telephely alapvető jellemzői, mint a képzési forma és a település típusa. A becsült érték tehát azt jelképezi, hogy a hasonló családi háttérű, ugyanolyan nemű tanulók, akiknek két évvel korábbi eredménye hasonló volt, emellett 2021-ben hasonló osztályba és telephelyre jártak, átlagosan milyen eredményt értek el a 2021. évi felmérésben. A modellről bővebben az Útmutató a telephelyi jelentés ábráinak értelmezéséhez dokumentumban olvashatnak.

4a

## Az átlageredmény alakulása a 10. évfolyamon

Az egyes években elért átlageredmények és konfidencia-intervallumaik az Önök telephelyén



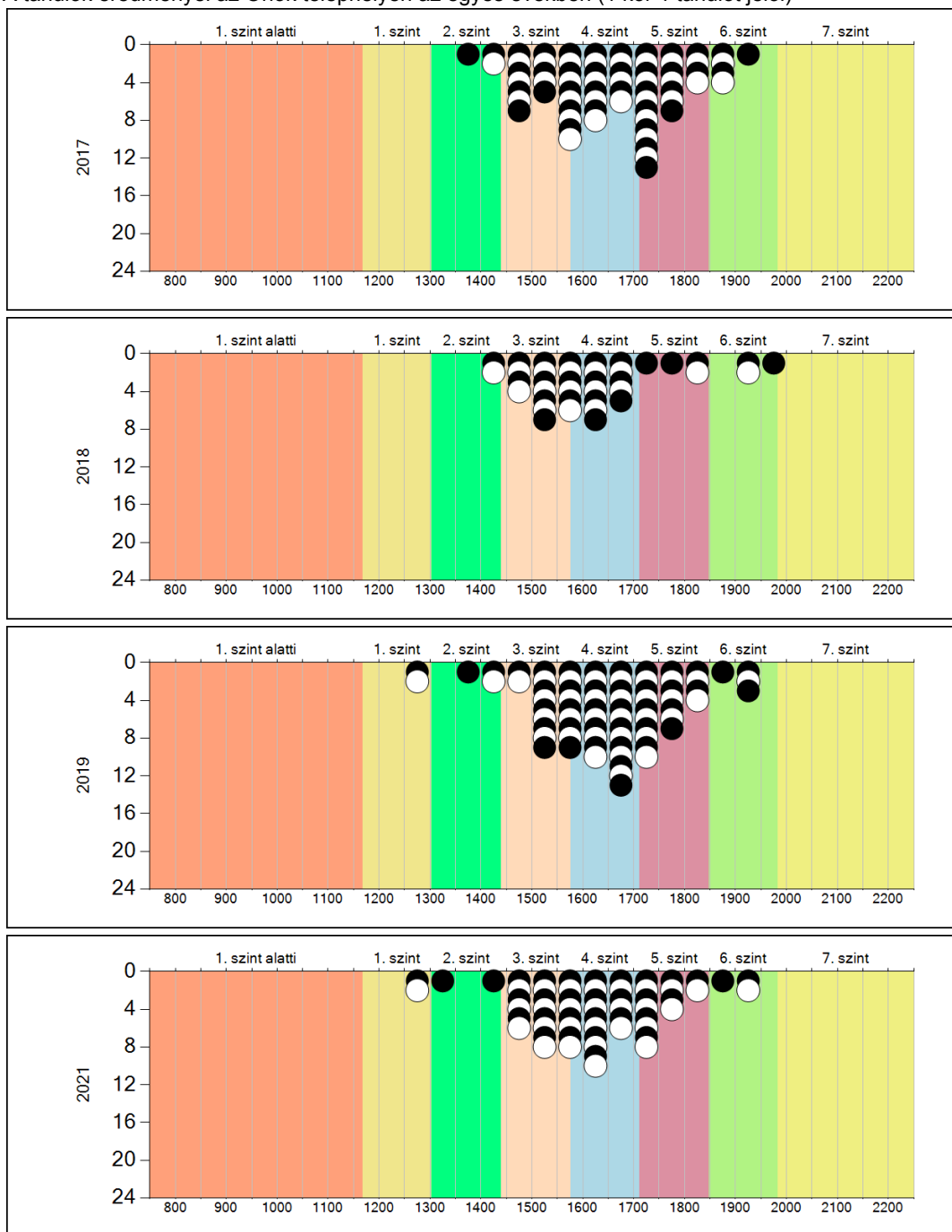
| Év   | Átlag (konf. int.)                                   | A 2021. évi eredmény és a korábbi évek eredményei közötti különbség (konf.int.) |
|------|--|---|
| 2021 | 1621 (1586;1663)                                     | -   |
| 2019 | 1643 (1606;1675) <span style="color: blue;">⊙</span> | -23 (-76;42)  |
| 2018 | 1618 (1577;1662) <span style="color: blue;">⊙</span> | 2 (-56;67)  |
| 2017 | 1658 (1626;1680) <span style="color: blue;">⊙</span> | -38 (-84;15)  |

- ▲ A 2021. évi eredmény szignifikánsan magasabb
- ⊙ Nincs szignifikáns változás a 2021. évi eredményekben
- ▼ A 2021. évi eredmény szignifikánsan alacsonyabb

**4b**

**A képességeloszlás alakulása a 10. évfolyamon**

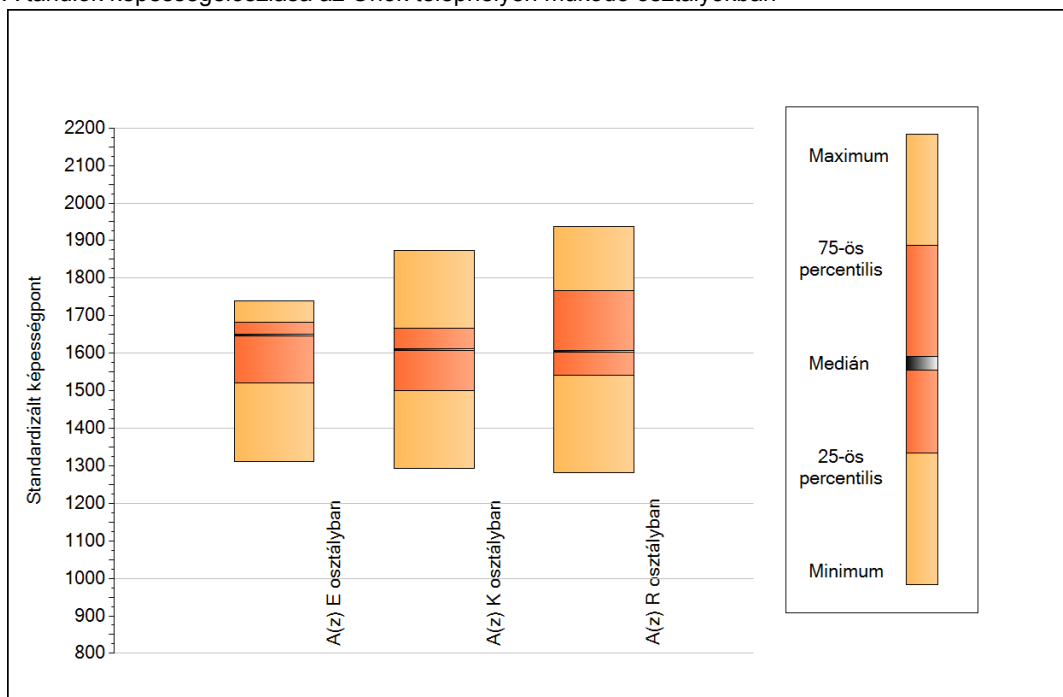
A tanulók eredményei az Önök telephelyén az egyes években (1 kör 1 tanulót jelöl)



5a

## A képességeloszlás néhány jellemzője osztályonként

A tanulók képességeloszlása az Önök telephelyén működő osztályokban

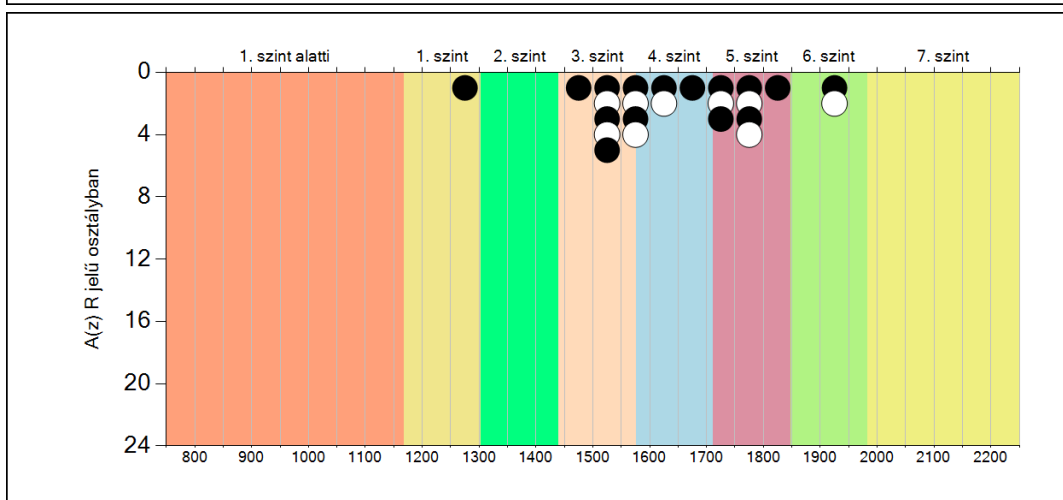
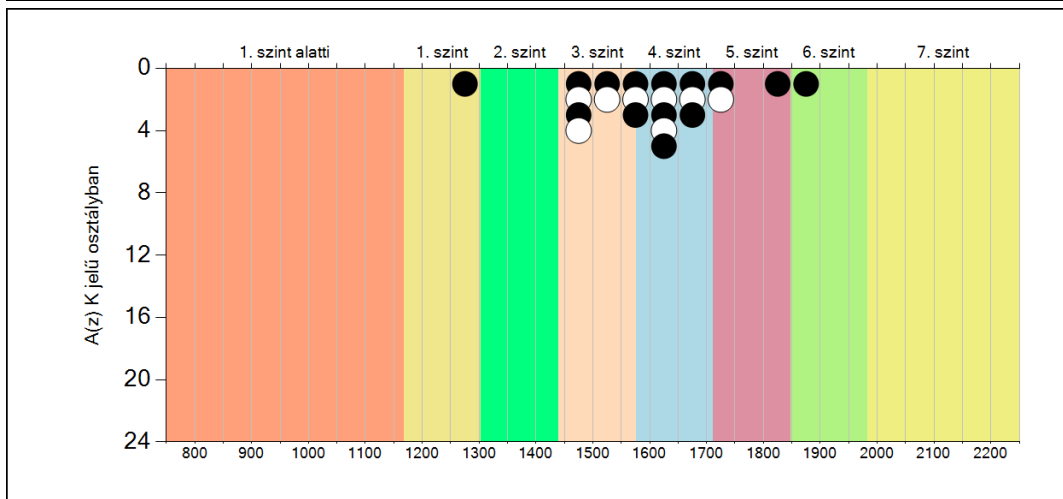
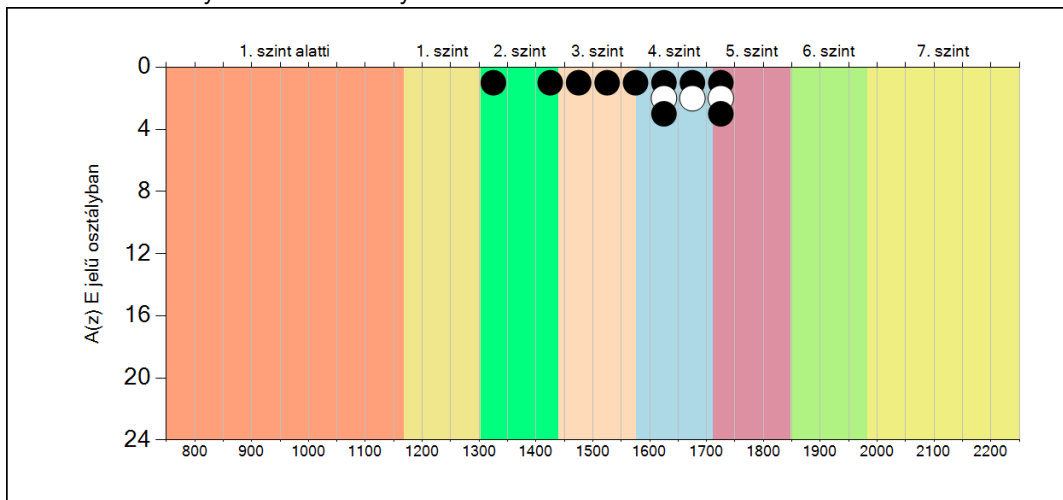


A tanulók képességeloszlása az Önök osztályaiban

|                          | Minimum | 25 percent. | Medián | 75 percent. | Maximum |
|--------------------------|---------|-------------|--------|-------------|---------|
| <b>A(z) E osztályban</b> | 1310    | 1521        | 1647   | 1682        | 1740    |
| <b>A(z) K osztályban</b> | 1293    | 1500        | 1610   | 1667        | 1873    |
| <b>A(z) R osztályban</b> | 1283    | 1542        | 1605   | 1766        | 1937    |

**5b A képességeloszlás osztályonként**

A tanulók eredményei az Önök osztályaiban

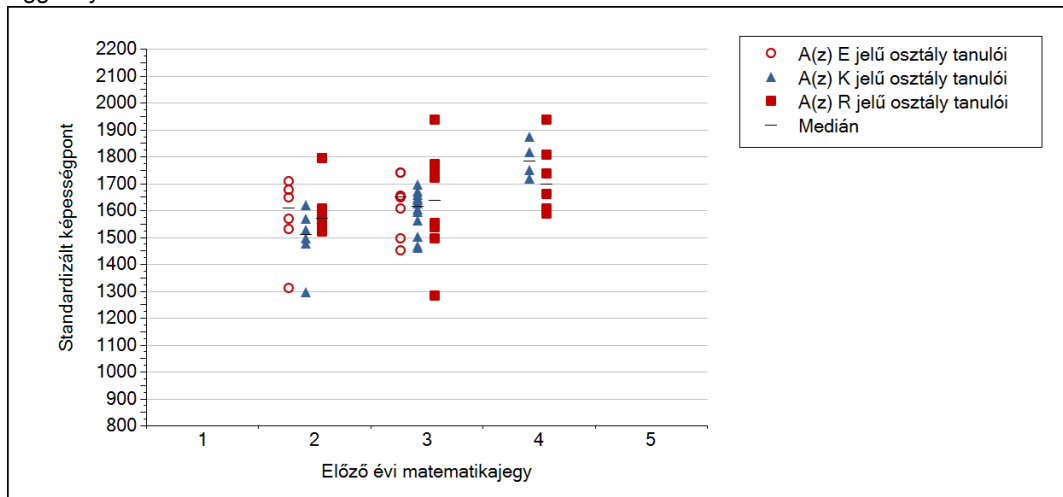




5c

## A képességeloszlás az előző év végi matematikajegy függvényében

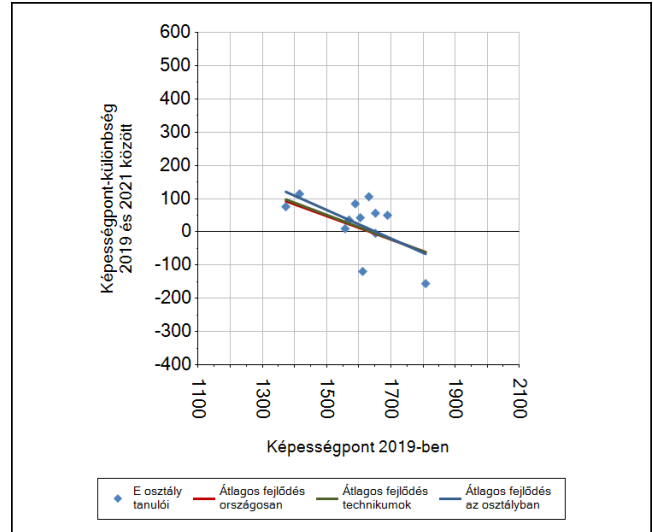
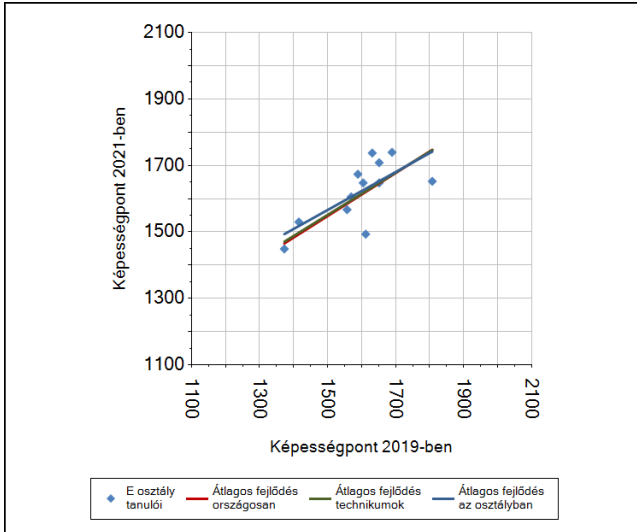
A tanulók képességeloszlása az Önök telephelyén működő osztályokban az előző év végi matematikajegy függvényében



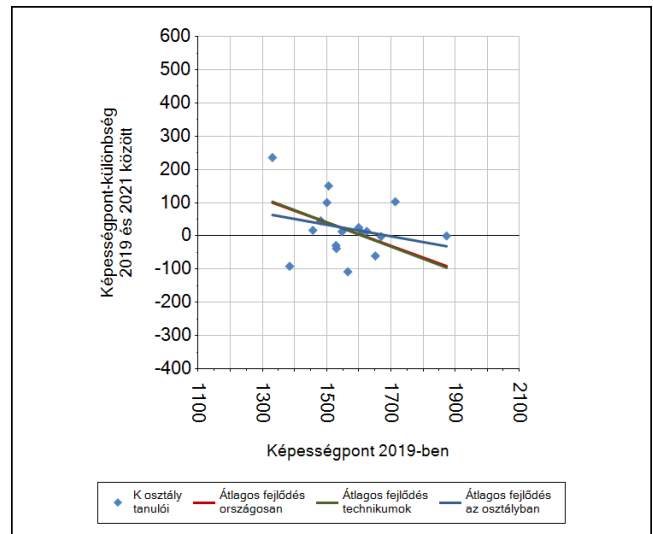
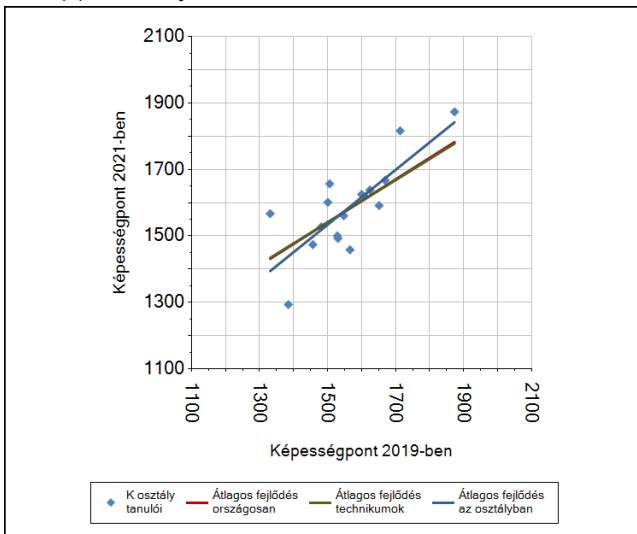
|                     |   | Előző év végi matematikajegy | Minimum | Medián | Maximum |
|---------------------|---|------------------------------|---------|--------|---------|
| A(z) E jelű osztály | 1 |                              | -       | -      | -       |
|                     | 2 |                              | 1310    | 1607   | 1708    |
|                     | 3 |                              | 1449    | 1647   | 1740    |
|                     | 4 |                              | -       | -      | -       |
|                     | 5 |                              | -       | -      | -       |
| A(z) K jelű osztály | 1 |                              | -       | -      | -       |
|                     | 2 |                              | 1293    | 1510   | 1619    |
|                     | 3 |                              | 1458    | 1613   | 1693    |
|                     | 4 |                              | 1715    | 1782   | 1873    |
|                     | 5 |                              | -       | -      | -       |
| A(z) R jelű osztály | 1 |                              | -       | -      | -       |
|                     | 2 |                              | 1520    | 1567   | 1793    |
|                     | 3 |                              | 1283    | 1635   | 1937    |
|                     | 4 |                              | 1586    | 1697   | 1935    |
|                     | 5 |                              | -       | -      | -       |

## 6a A tanulók fejlődése osztályonként

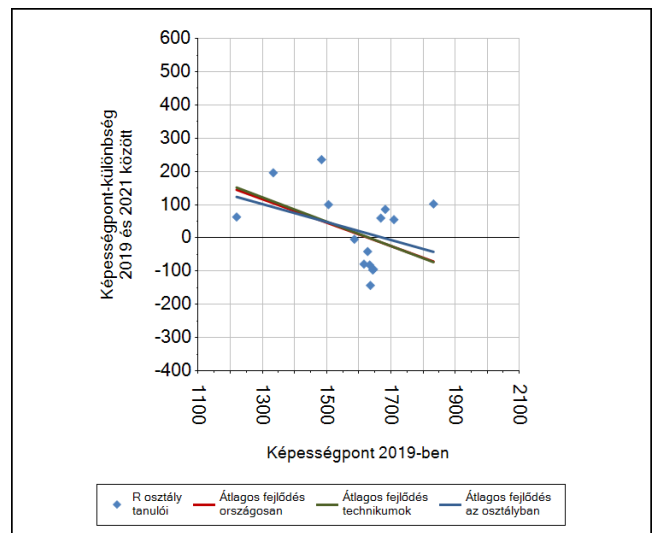
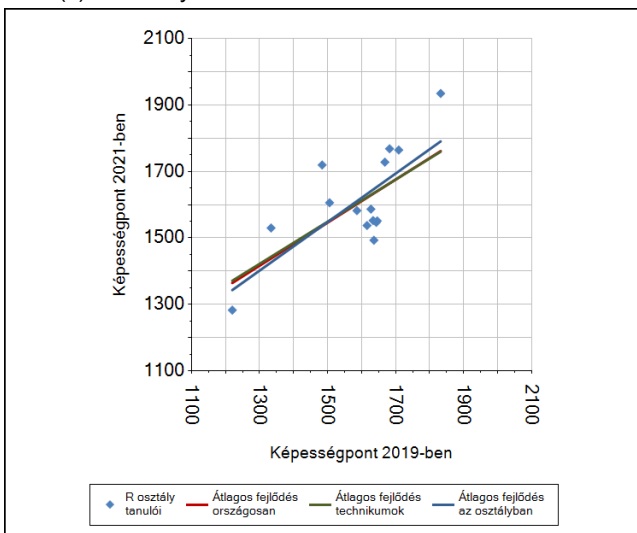
A(z) E osztály tanulói



A(z) K osztály tanulói



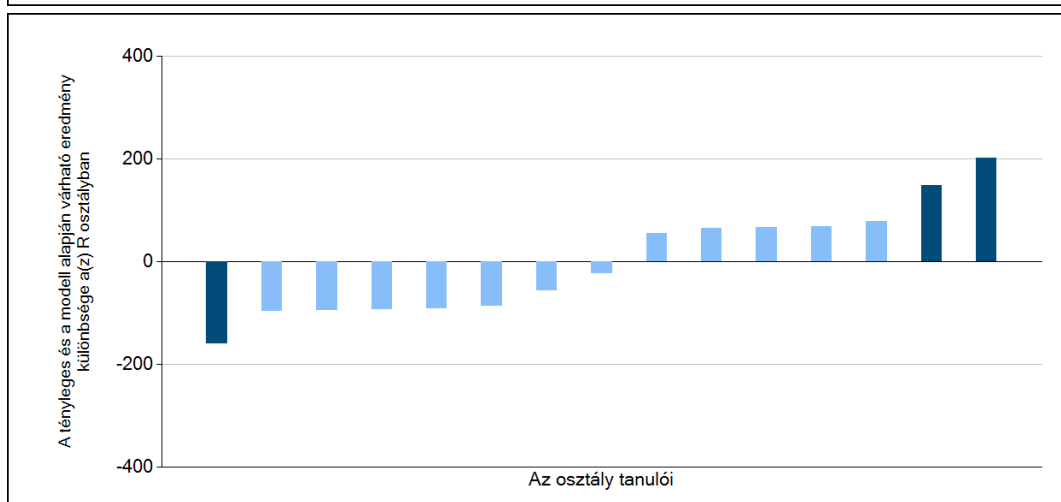
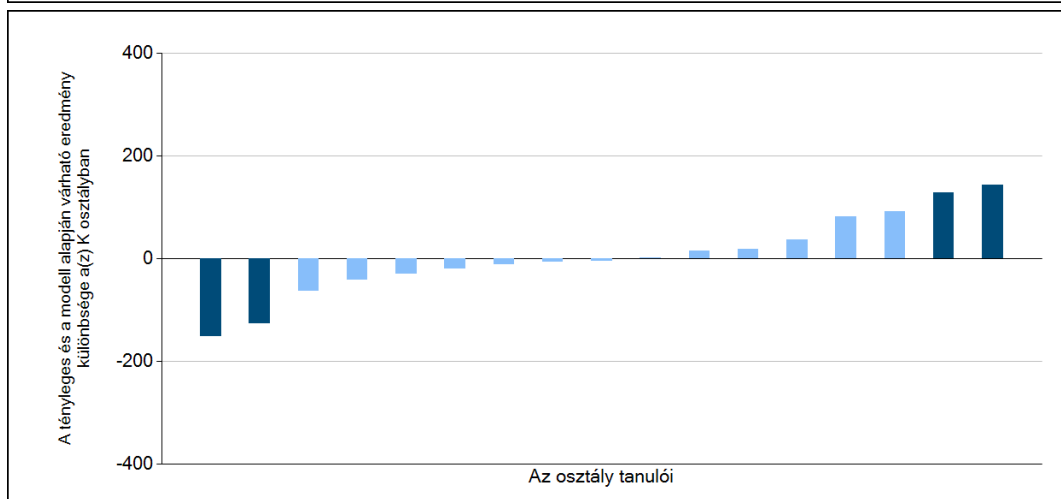
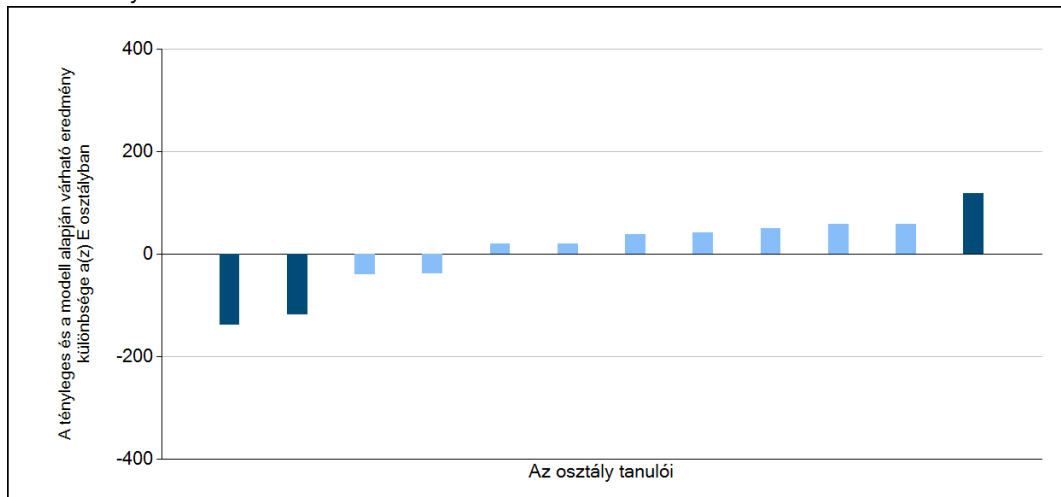
A(z) R osztály tanulói



6b


## A tanulók egyéni fejlődése a komplex fejlődési modell alapján osztályonként\*

A tanulók tényleges eredménye és a komplex modell alapján becsült, várható eredménye közötti különbségek az Önök osztályaiban



Sötétebb színnel jelöltük, ha a tanuló eredménye szignifikánsan különbözik a komplex fejlődési modell alapján várható eredménytől.

\* A komplex fejlődési modellben a tanulók becsült, várható eredményének meghatározásakor a tanuló korábbi eredményei mellett a fejlődést befolyásoló egyéb tényezőket is figyelembe vesszünk. Ilyenek pl. a szociális, gazdasági és kulturális háttérét mérő jellemzők, a tanuló neme, az osztály és a telephely tanulóinak két évvel korábbi átlageredménye, valamint a telephely alapvető jellemzői, mint a képzési forma és a település típusa. A becsült érték tehát azt jelképezi, hogy a hasonló családi háttérű, ugyanolyan nemű tanulók, akiknek két évvel korábbi eredménye hasonló volt, emellett 2021-ben hasonló osztályba és telephelyre jártak, átlagosan milyen eredményt értek el a 2021. évi felmérésben. A modelltől bővebben az Útmutató a telephelyi jelentés ábráinak értelmezéséhez dokumentumban olvashatnak.

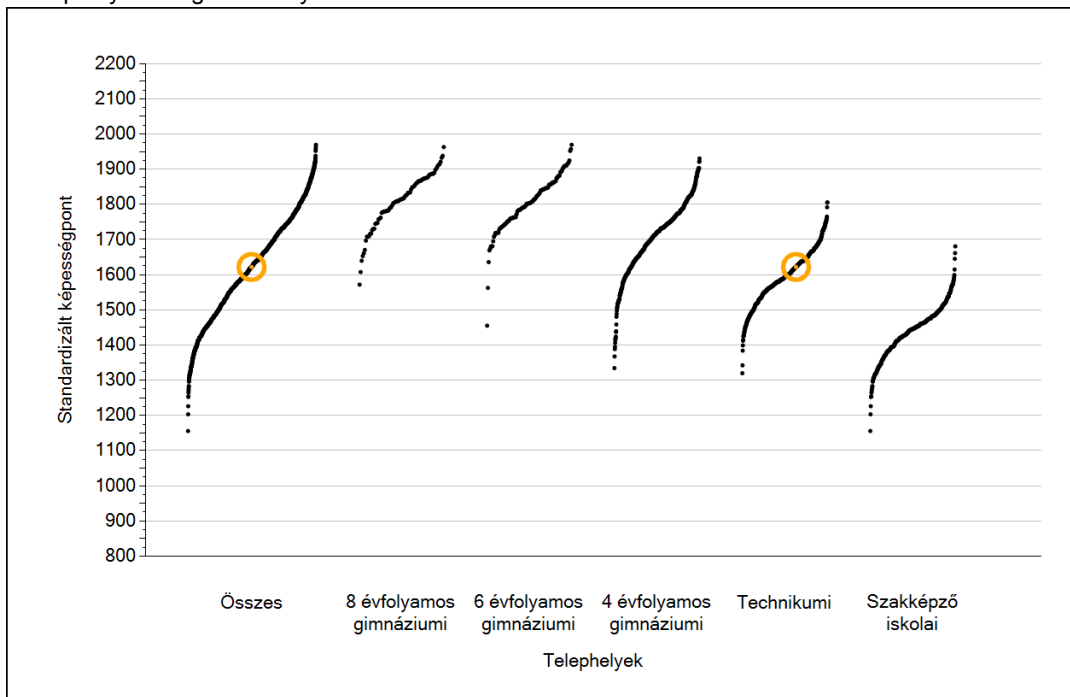
A decorative silver pocket watch with intricate engravings is placed on an open book. The watch has a round face and a small handle. The book's pages are visible, showing some text. The background is softly blurred, suggesting a library or study setting.

## Szövegértés

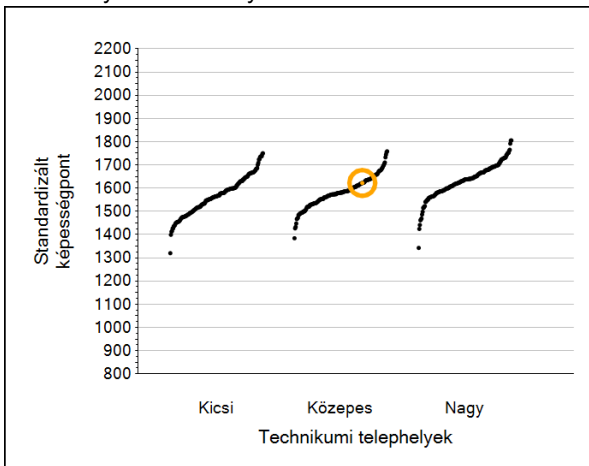
**1a**

## Átlageredmények

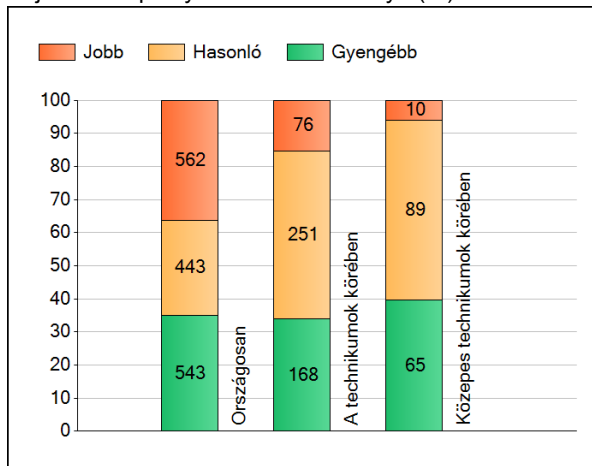
A telephelyek átlageredményeinek összehasonlítása



Az Önök eredményei a technikumok eredményeivel viszonyítva



A szignifikánsan jobban, hasonlóan, illetve gyengébben teljesítő telephelyek száma és aránya (%)



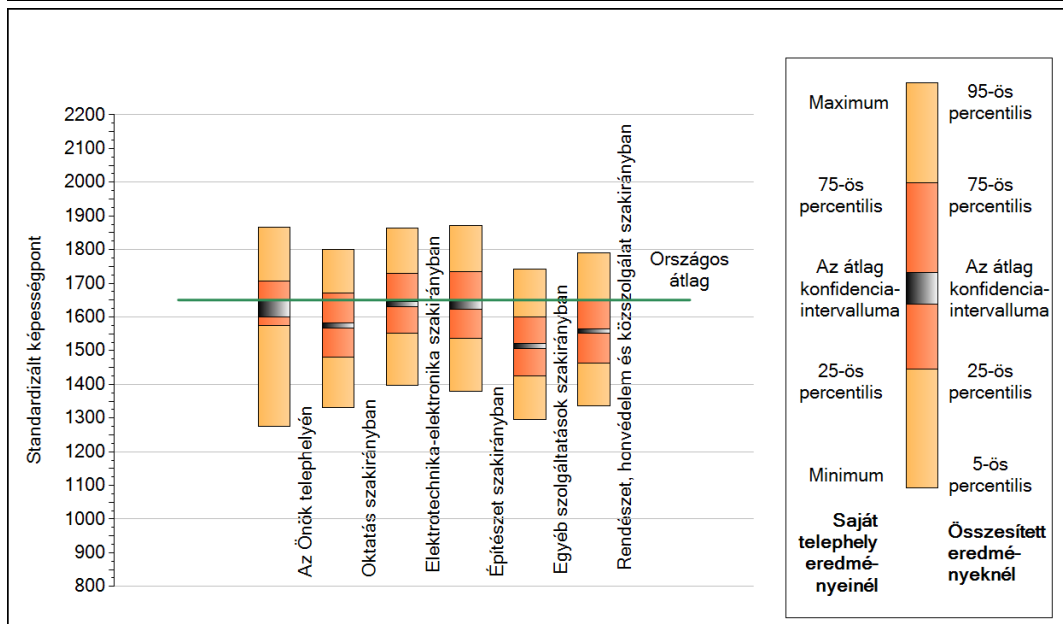
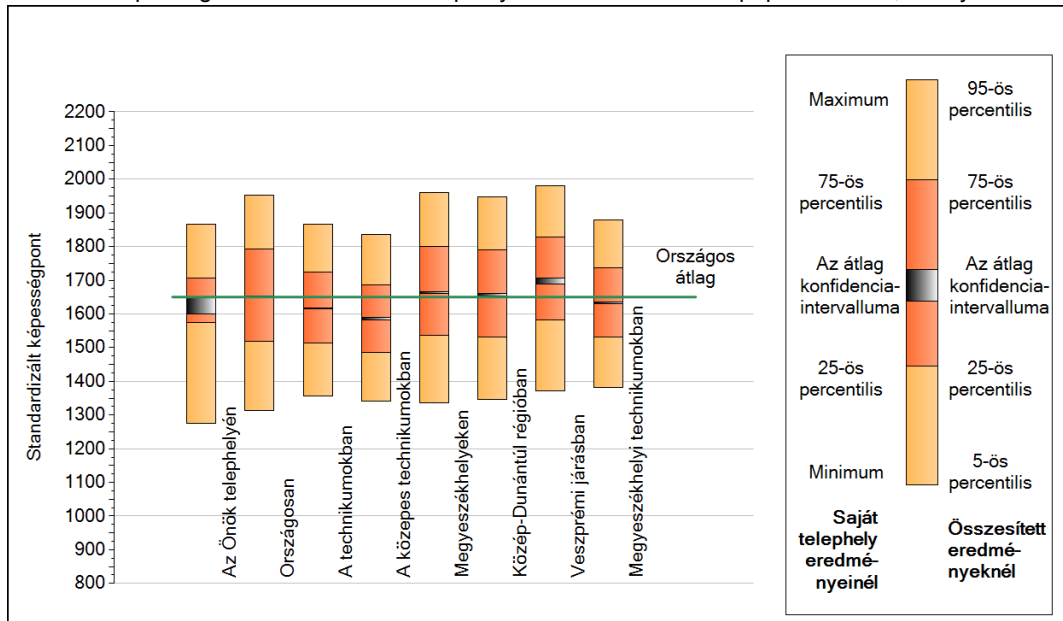
A tanulók átlageredménye és az átlag megbízhatósági tartománya (konfidencia-intervalluma)

|                             |                         |                        |                  |
|-----------------------------|-------------------------|------------------------|------------------|
| <b>Az Önök telephelyén</b>  | <b>1622 (1600;1651)</b> |                        |                  |
| Országosan                  | 1651 (1649;1652)        |                        |                  |
| 8 évfolyamos gimnáziumokban | 1818 (1813;1822)        |                        |                  |
| 6 évfolyamos gimnáziumokban | 1814 (1810;1818)        |                        |                  |
| 4 évfolyamos gimnáziumokban | 1738 (1737;1740)        |                        |                  |
| Technikumokban              | 1616 (1615;1618)        | Kis technikumokban     | 1571 (1564;1576) |
| Szakképző iskolákban        | 1440 (1437;1442)        | Közepes technikumokban | 1585 (1582;1589) |
|                             |                         | Nagy technikumokban    | 1638 (1635;1639) |

1b

## A képességeloszlás néhány jellemzője

A tanulók képességeloszlása az Önök telephelyén és azokban a részpopulációkban, amelyekbe Önök is tartoznak



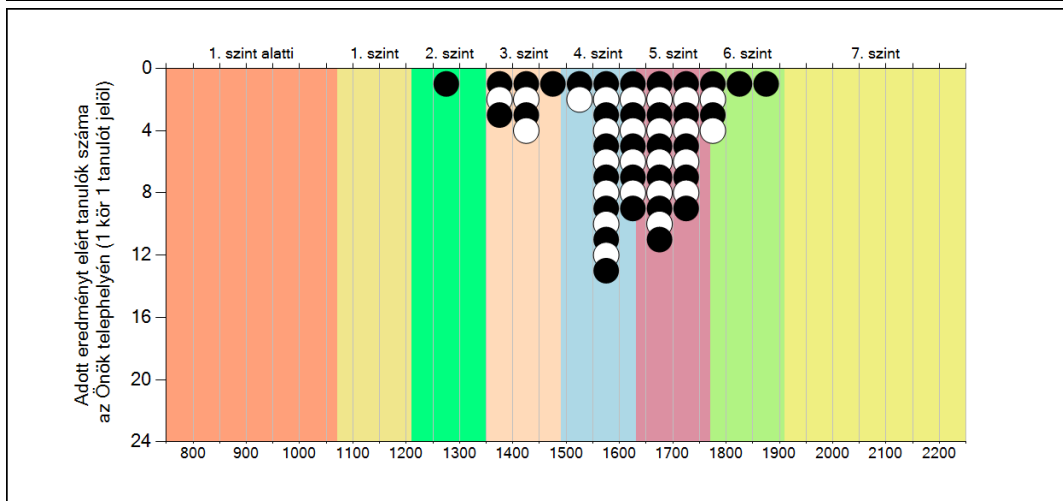
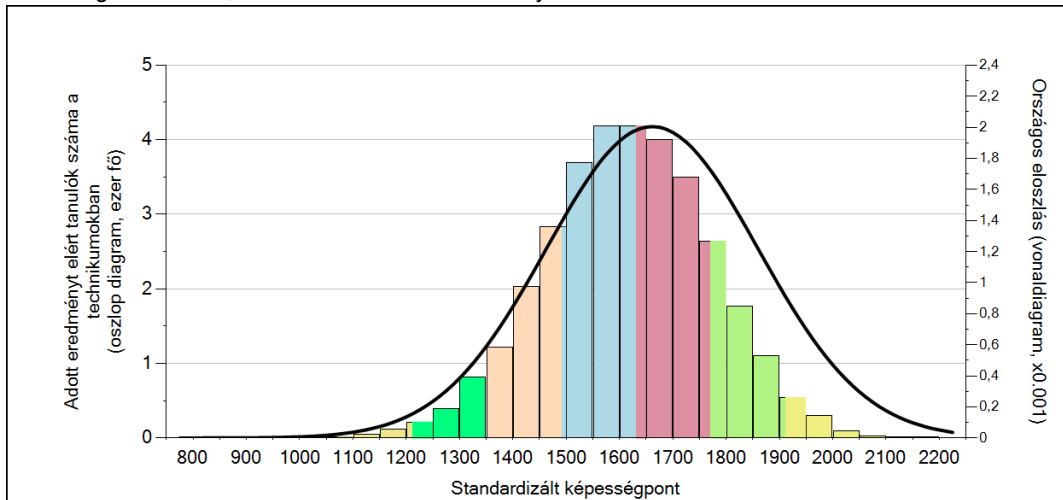
## A tanulók képességeloszlása az egyes részpopulációkban

|  | Min. / 5-ös<br>perc. | 25-ös perc. | Átlag (konf. int.) | 75-ös perc. | Max. / 95-ös<br>perc. |
|--|----------------------|-------------|--------------------|-------------|-----------------------|
| <b>Az Önök telephelyén</b>                             | 1275                 | 1574        | 1622 (1600;1651)   | 1706        | 1866                  |
| Országosan   | 1313                 | 1520        | 1651 (1649;1652)   | 1792        | 1954                  |
| A technikumokban                                       | 1357                 | 1513        | 1616 (1615;1618)   | 1724        | 1866                  |
| A közepes technikumokban                               | 1340                 | 1485        | 1585 (1582;1589)   | 1686        | 1836                  |
| Megyeszékhelyeken                                      | 1335                 | 1538        | 1664 (1662;1665)   | 1799        | 1960                  |
| Közép-Dunántúl régióban                                | 1345                 | 1531        | 1657 (1653;1660)   | 1791        | 1947                  |
| Veszprémi járásban                                     | 1373                 | 1583        | 1698 (1689;1707)   | 1827        | 1982                  |
| Megyeszékhelyi technikumokban                          | 1382                 | 1533        | 1632 (1629;1635)   | 1737        | 1878                  |
| Oktatás szakirányban                                   | 1331                 | 1482        | 1574 (1568;1581)   | 1670        | 1801                  |
| Elektrotechnika-elektronika szakirányban               | 1397                 | 1552        | 1639 (1630;1647)   | 1730        | 1863                  |
| Építészet szakirányban                                 | 1380                 | 1537        | 1635 (1622;1648)   | 1734        | 1873                  |
| Egyéb szolgáltatások szakirányban                      | 1295                 | 1424        | 1514 (1506;1522)   | 1601        | 1742                  |
| Rendészet, honvédelem és közszoállítás<br>szakirányban | 1337                 | 1463        | 1559 (1553;1564)   | 1651        | 1790                  |

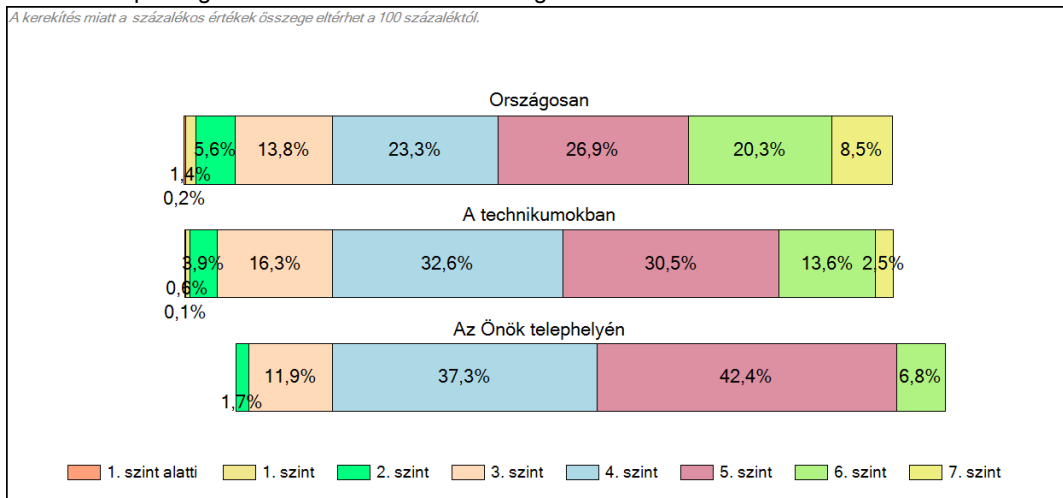
**1c**

**Képességeloszlás**

Az országos eloszlás, valamint a tanulók eredményei a technikumokban és az Önök technikumában



A tanulók képességszintek szerinti százalékos megoszlása



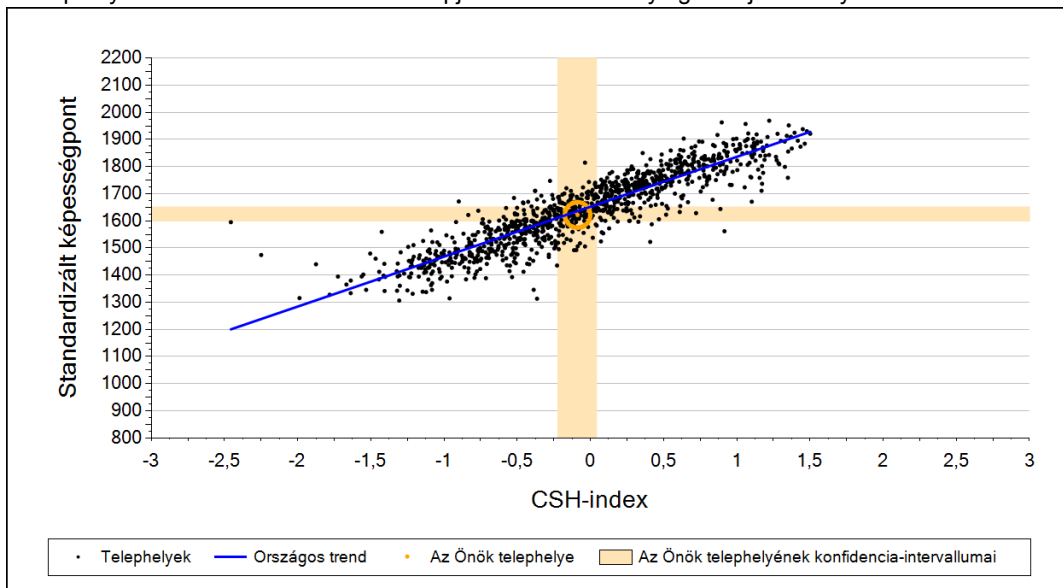
Szövegértés



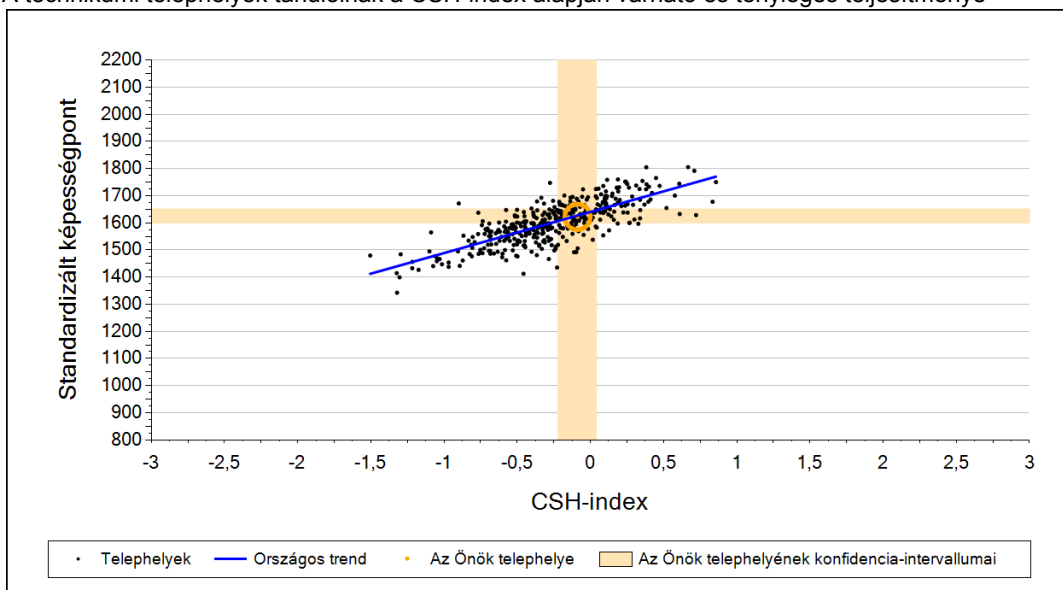
**2a**

**Átlageredmény a CSH-index tükrében\***

A telephelyek tanulóinak a CSH-index alapján várható és tényleges teljesítménye



A technikai telephelyek tanulóinak a CSH-index alapján várható és tényleges teljesítménye



Telephelyeik eredménye a regressziós becslés alapján várható eredmény tükrében

|   |      |  |
|---|------|--|
| Telephelyük tényleges eredménye   | 1622 | (1600;1651)  |
| Várható eredmény az összes telephelyre illesztett regressziós egyenes alapján     | 1636 | (a tényleges eredmény ettől nem különbözik szignifikánsan) |
| Várható eredmény a technikai telephelyekre illesztett regressziós egyenes alapján | 1627 | (a tényleges eredmény ettől nem különbözik szignifikánsan) |

A CSH-index átlagértéke és az átlag megbízhatósági tartománya

|                            |               |                       |
|----------------------------|---------------|-----------------------|
| <b>Az Önök telephelyén</b> | <b>-0,088</b> | <b>(-0,225;0,041)</b> |
| Országosan                 | 0,020         | (0,010;0,000)         |
| Technikumokban             | -0,180        | (-0,190;0,000)        |

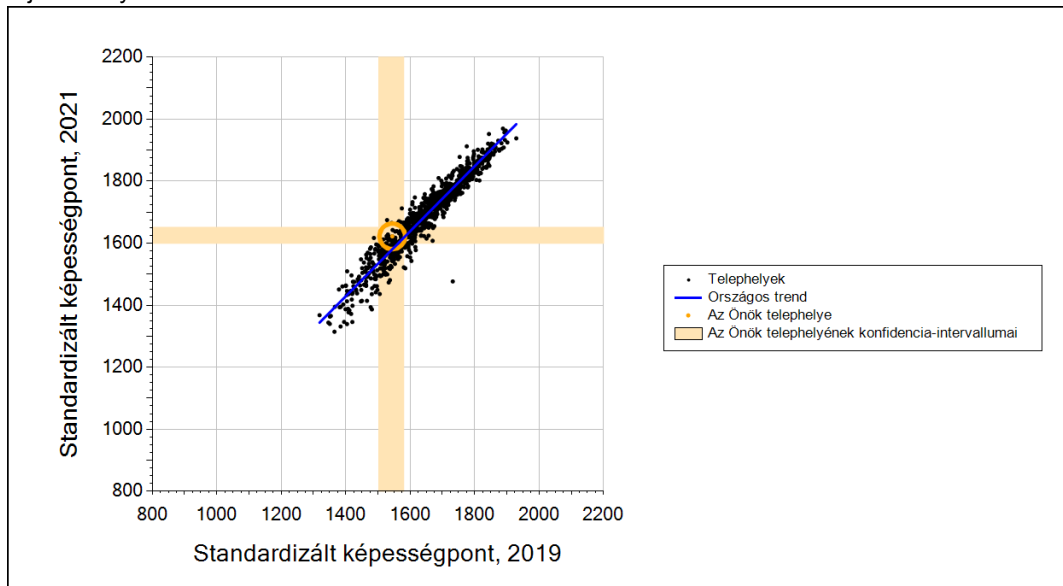
\* Csak azok a telephelyek szerepelnek az ábrákon, amelyeken legalább a diákok kétharmadára és legalább tíz tanulóra kiszámítható a CSH-index, és a CSH-indexszel rendelkező diákok átlaga belesik az összes diák képességátlagának konfidencia-intervallumába mindkét felmért terület esetében.

Szövegértés

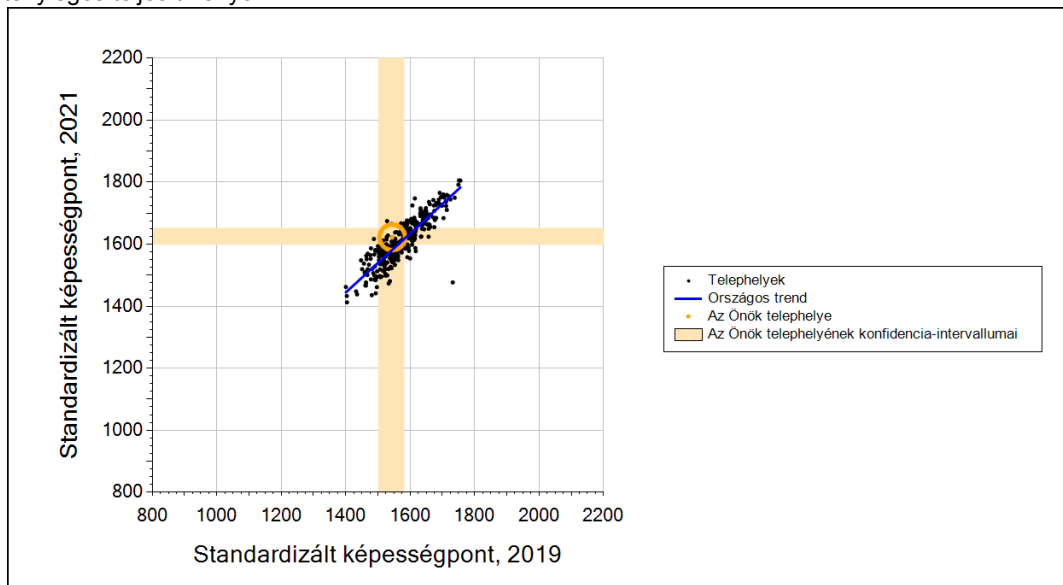
2b

## Átlageredmény a tanulók korábbi eredményének tükrében\*

A telephely tanulóinak a két évvel korábbi mérésben elért átlageredményük alapján várható és tényleges teljesítménye



A technikai telephelyek tanulóinak a két évvel korábbi mérésben elért átlageredményük alapján várható és tényleges teljesítménye



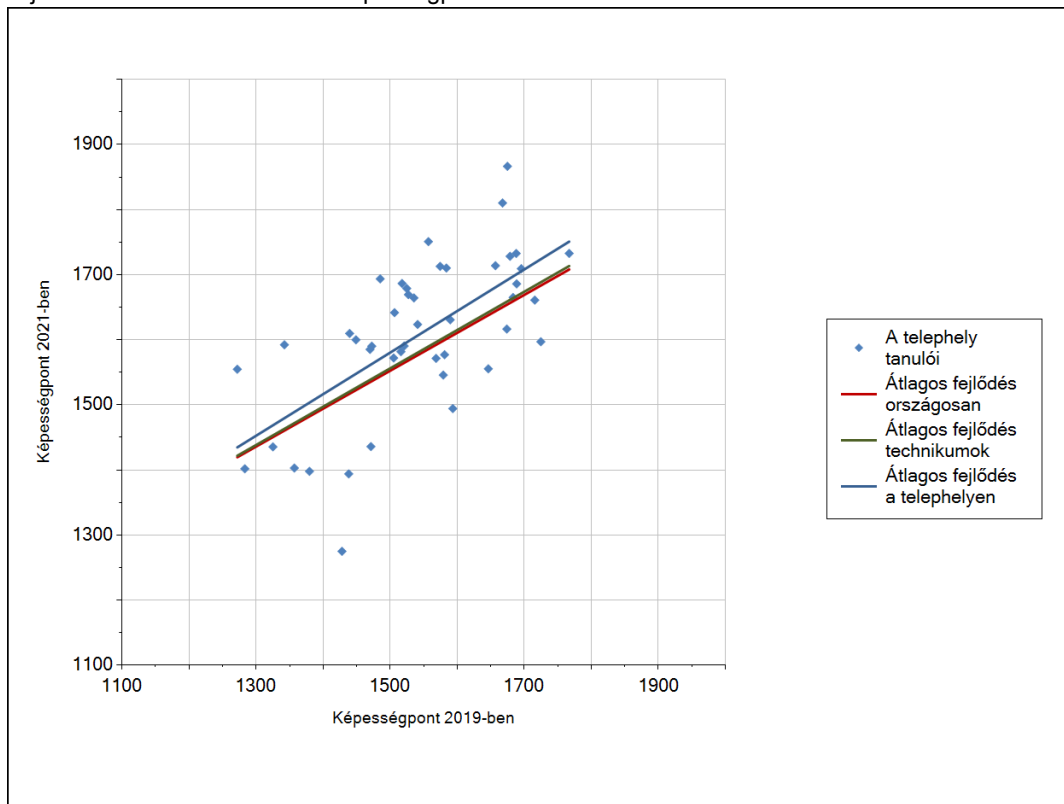
Telephelyeik eredménye a regressziós becslés alapján várható eredmény tükrében

|   |      |  |
|---|------|--|
| Telephelyük 2021-es eredménye   | 1622 | (1600;1651)                                      |
| Telephelyük tanulóinak 2019-es átlageredménye                                     | 1544 | (1502;1580)                                      |
| Várható eredmény az összes telephelyre illesztett regressziós egyenes alapján     | 1580 | (a tényleges eredmény ennél szignifikánsan jobb) |
| Várható eredmény a technikai telephelyekre illesztett regressziós egyenes alapján | 1582 | (a tényleges eredmény ennél szignifikánsan jobb) |

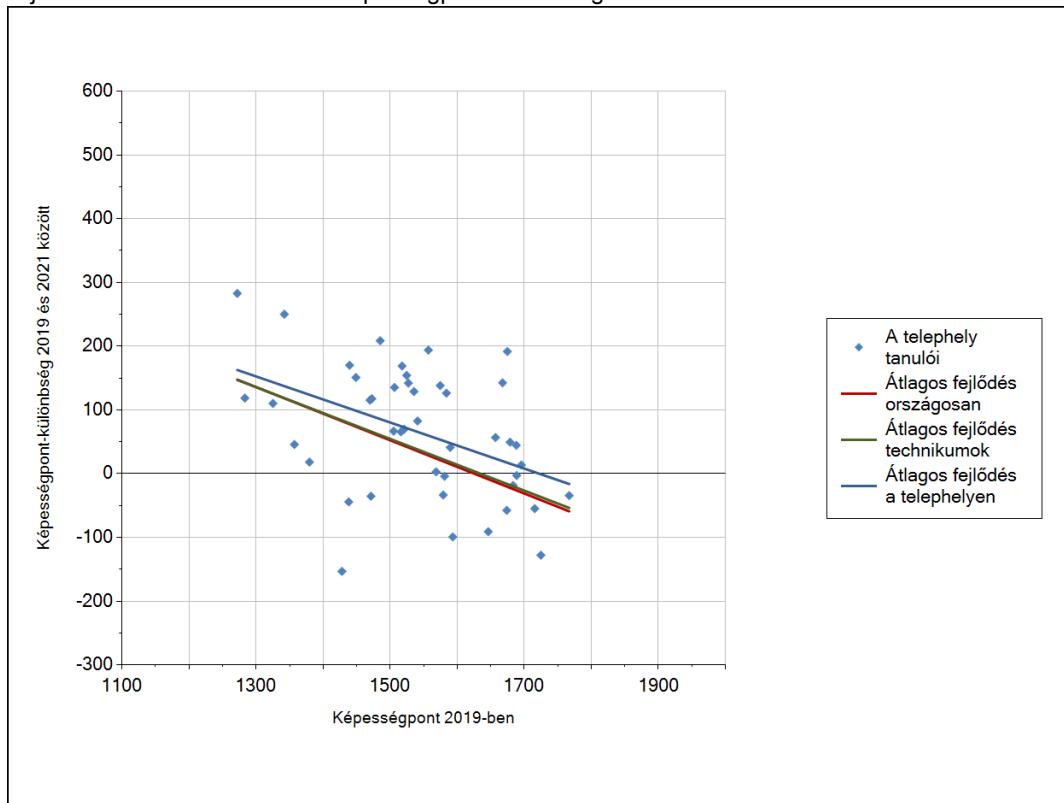
\* Csak azok a telephelyek szerepelnek az ábrán, amelyek esetében legalább a tanulók kétharmada és legalább tíz tanuló megírta a két évvel korábbi mérést, és amelyeken a korábbi eredménnyel rendelkező diákok e mérésbeli átlaga beleesik az összes diák e mérésben elért képességátlagának konfidencia-intervallumába mindkét területen.

### 3a A tanulók fejlődése a telephelyen

Fejlődés 2019 és 2021 között - képességpontok



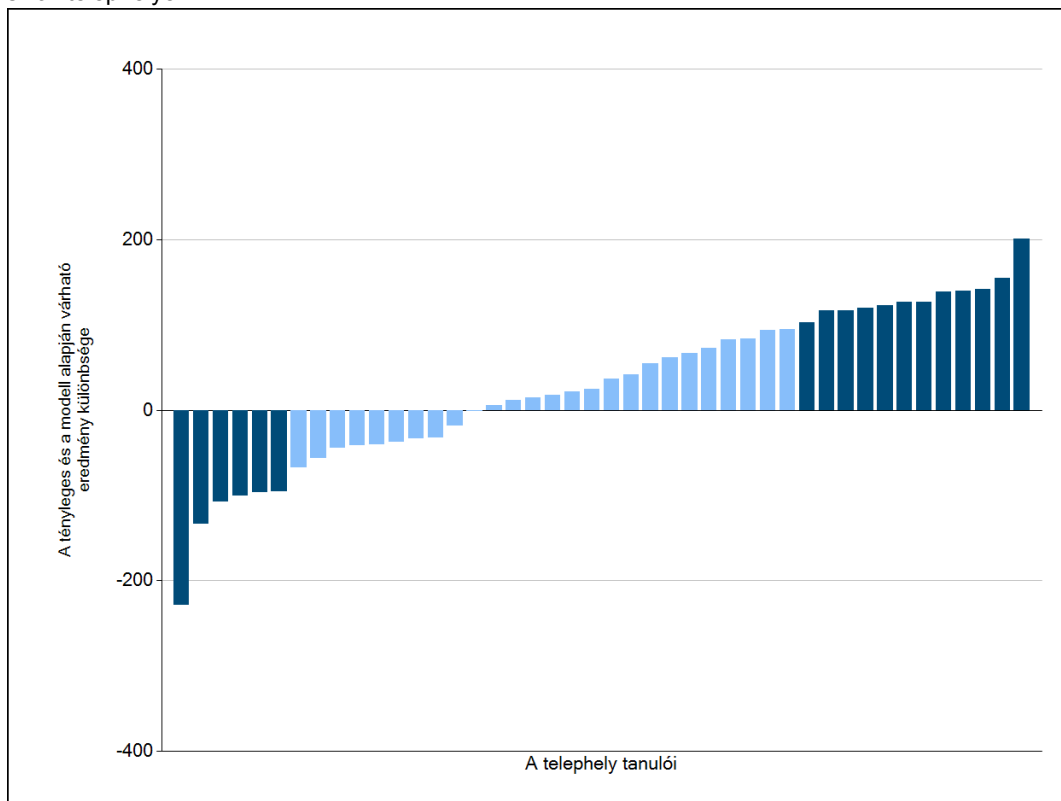
Fejlődés 2019 és 2021 között - képességpont-különbségek



3b

## A tanulók egyéni fejlődése a komplex fejlődési modell alapján\*

A tanulók tényleges eredménye és a komplex modell alapján becsült, várható eredménye közötti különbségek az Önök telephelyén



Sötétebb színnel jelöltük, ha a tanuló eredménye szignifikánsan különbözik a komplex fejlődési modell alapján várható eredménytől.

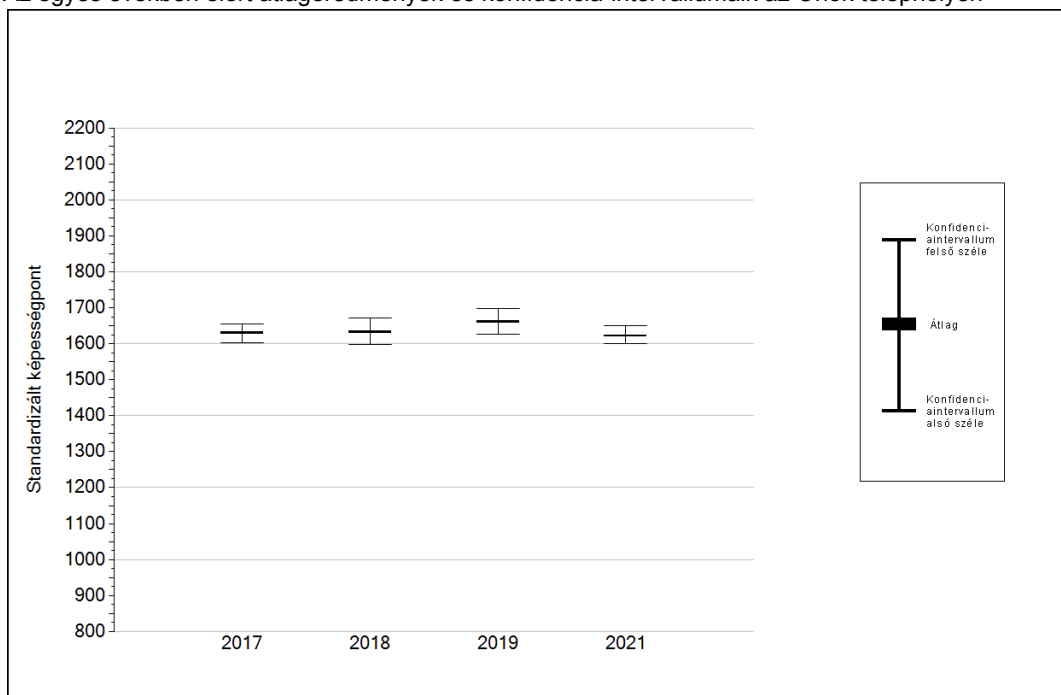
\* A komplex fejlődési modellben a tanulók becsült, várható eredményének meghatározásakor a tanuló korábbi eredményei mellett a fejlődést befolyásoló egyéb tényezőket is figyelembe veszünk. Ilyenek pl. a szociális, gazdasági és kulturális háttérét mérő jellemzők, a tanuló neme, az osztály és a telephely tanulóinak két évvel korábbi átlageredménye, valamint a telephely alapvető jellemzői, mint a képzési forma és a település típusa. A becsült érték tehát azt jelképezi, hogy a hasonló családi háttérű, ugyanolyan nemű tanulók, akiknek két évvel korábbi eredménye hasonló volt, emellett 2021-ben hasonló osztályba és telephelyre jártak, átlagosan milyen eredményt értek el a 2021. évi felmérésben. A modellről bővebben az Útmutató a telephelyi jelentés ábráinak értelmezéséhez dokumentumban olvashatnak.

Szövegértés

4a

## Az átlageredmény alakulása a 10. évfolyamon

Az egyes években elért átlageredmények és konfidencia-intervallumaik az Önök telephelyén



| Év   | Átlag (konf. int.) | A 2021. évi eredmény és a korábbi évek eredményei közötti különbség (konf.int.) |
|------|--------------------|---|
| 2021 | 1622 (1600;1651)   | -   |
| 2019 | 1661 (1625;1697)   | -39 (-81;10)  |
| 2018 | 1632 (1598;1672)   | -10 (-62;46)  |
| 2017 | 1630 (1603;1656)   | -8 (-47;38)   |

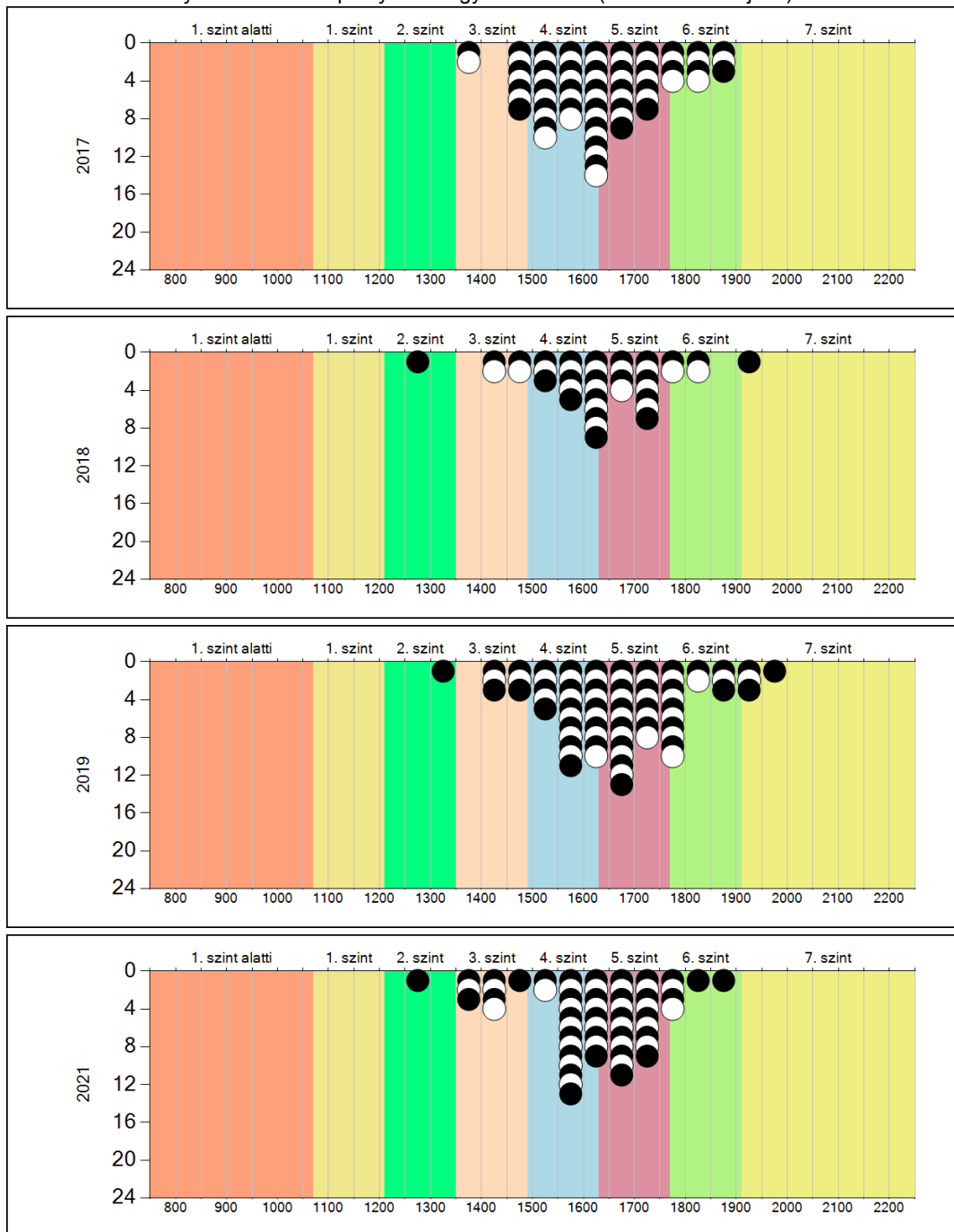
- A 2021. évi eredmény szignifikánsan magasabb
- Nincs szignifikáns változás a 2021. évi eredményekben
- A 2021. évi eredmény szignifikánsan alacsonyabb

Szövegértés

4b

A képességeloszlás alakulása a 10. évfolyamon

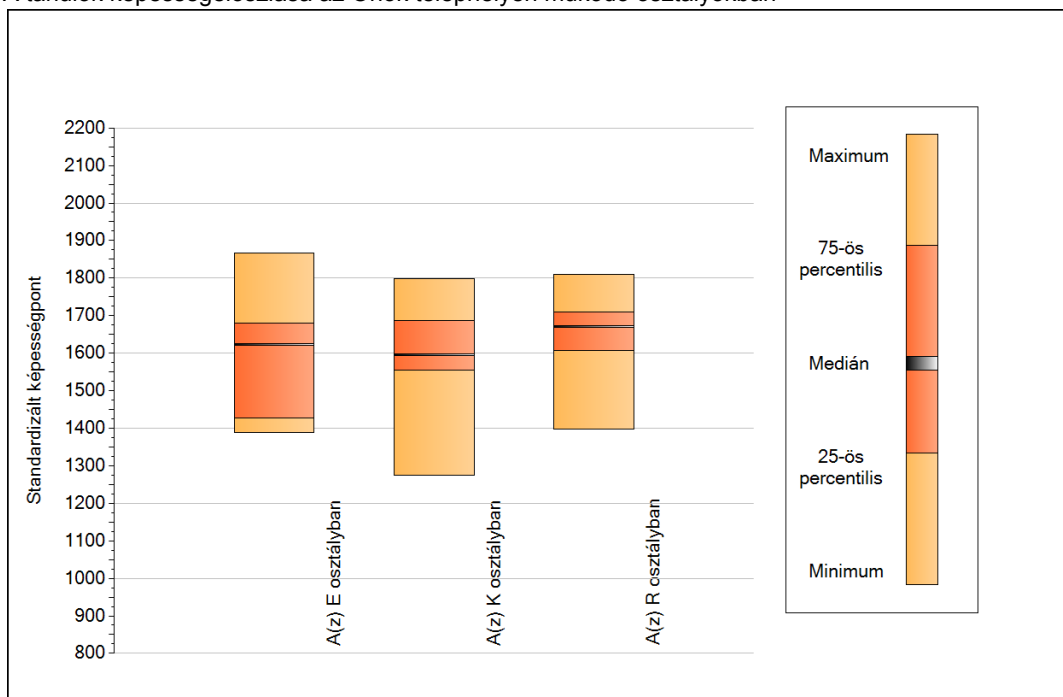
A tanulók eredményei az Önök telephelyén az egyes években (1 kör 1 tanulót jelöl)



5a

## A képességeloszlás néhány jellemzője osztályonként

A tanulók képességeloszlása az Önök telephelyén működő osztályokban



A tanulók képességeloszlása az Önök osztályaiban

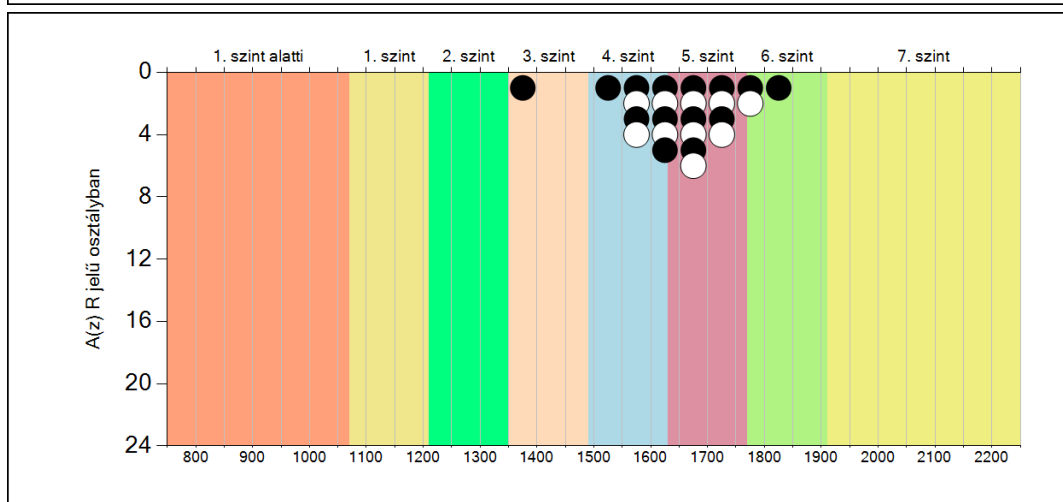
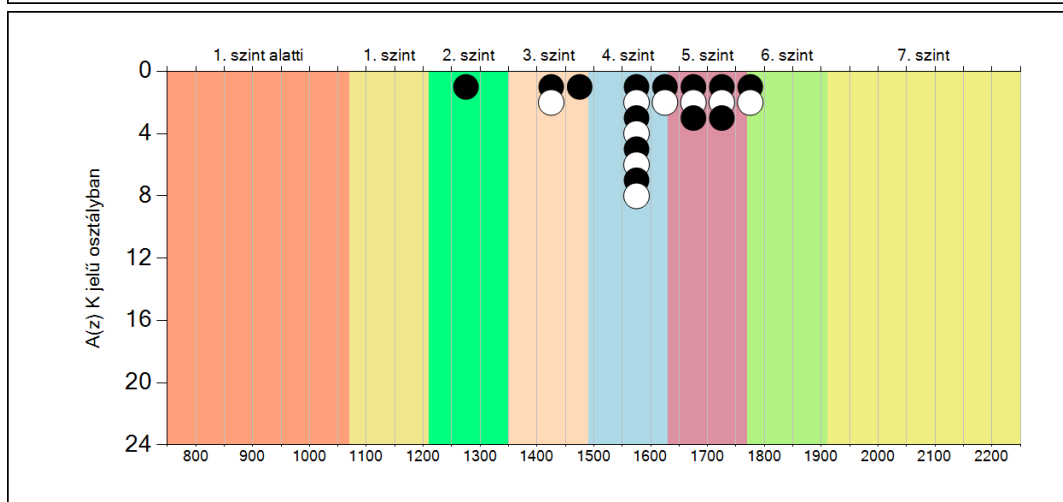
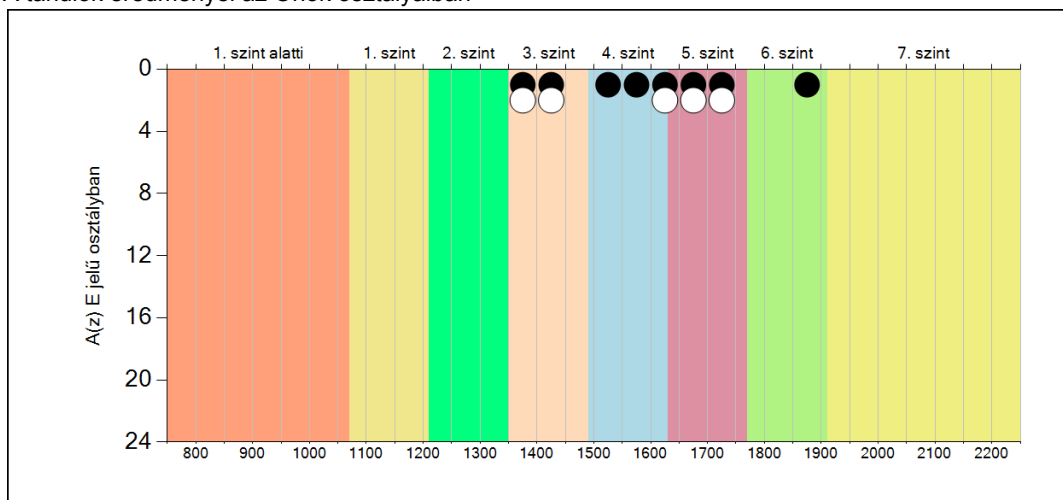
|                          | Minimum | 25 percent. | Medián | 75 percent. | Maximum |
|--------------------------|---------|-------------|--------|-------------|---------|
| <b>A(z) E osztályban</b> | 1388    | 1427        | 1624   | 1680        | 1866    |
| <b>A(z) K osztályban</b> | 1275    | 1555        | 1596   | 1686        | 1798    |
| <b>A(z) R osztályban</b> | 1398    | 1607        | 1672   | 1710        | 1810    |

Szövegértés

**5b**

**A képességeloszlás osztályonként**

A tanulók eredményei az Önök osztályaiban

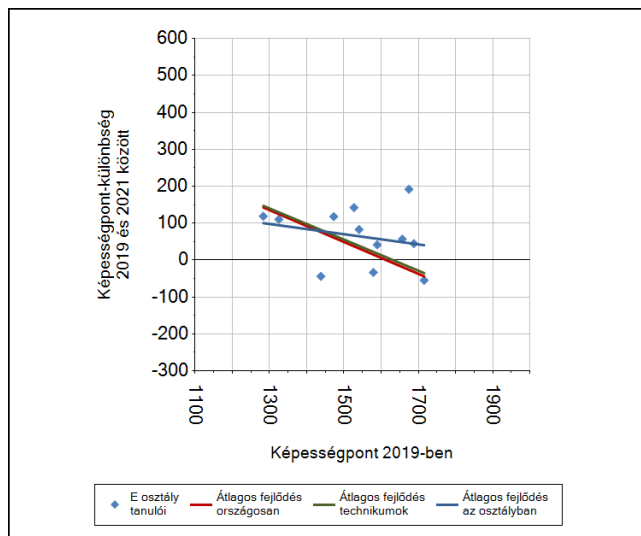
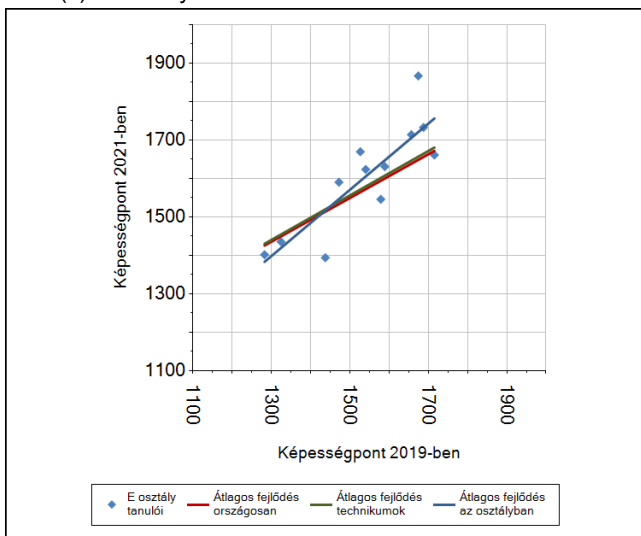


Szövegértés

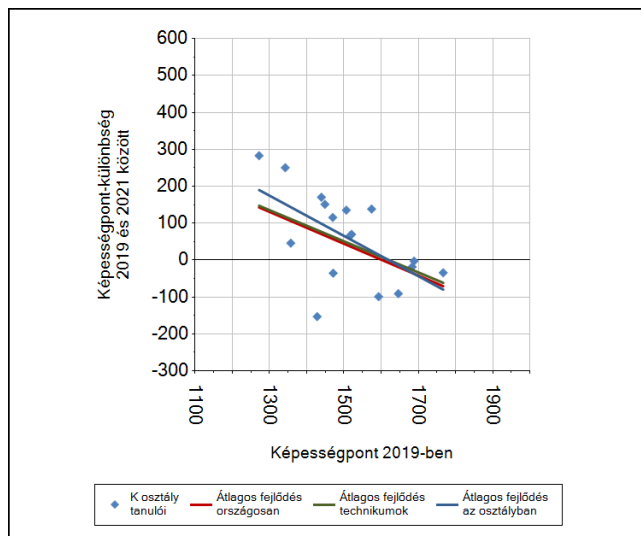
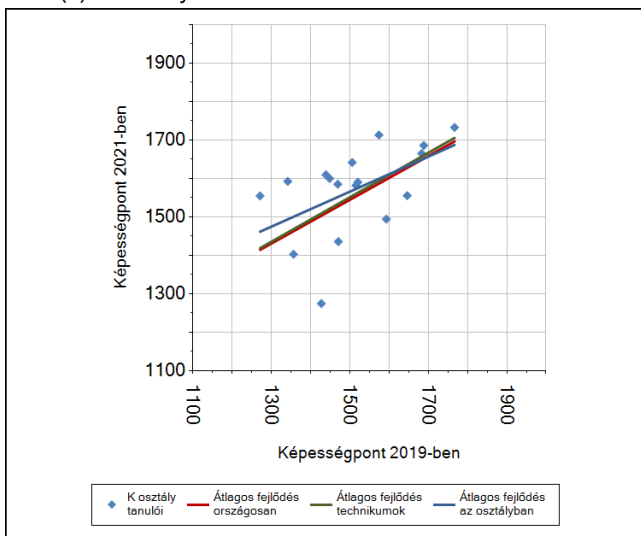


## 6a A tanulók fejlődése osztályonként

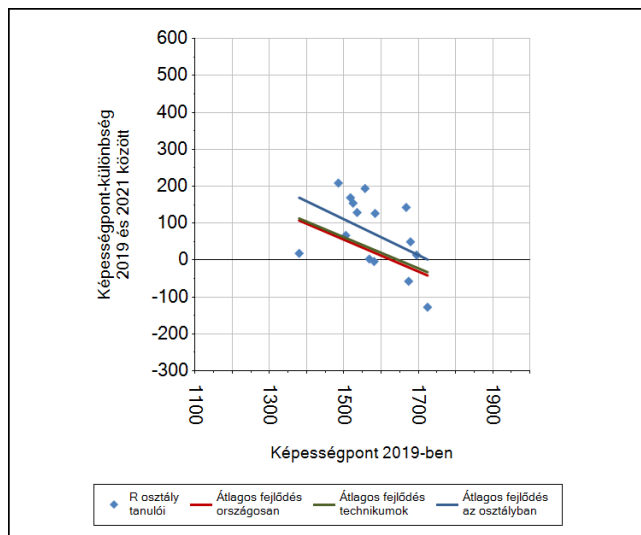
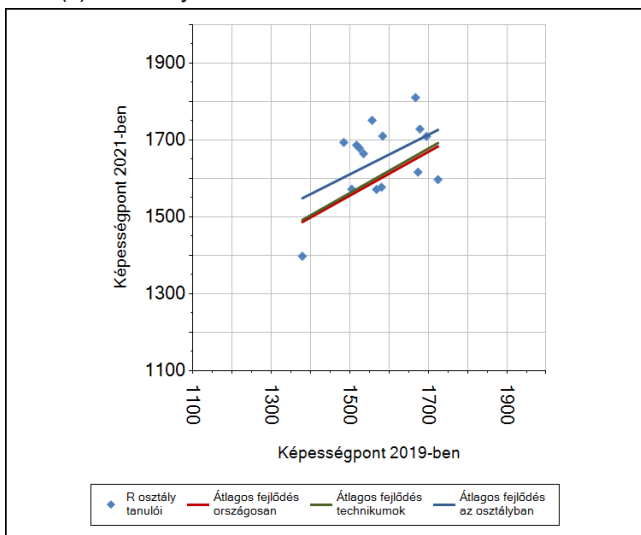
A(z) E osztály tanulói



A(z) K osztály tanulói



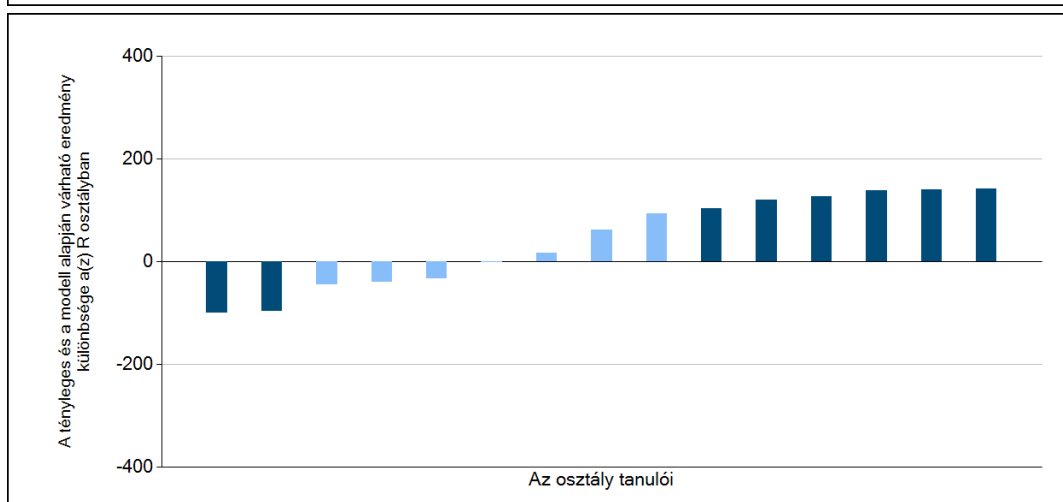
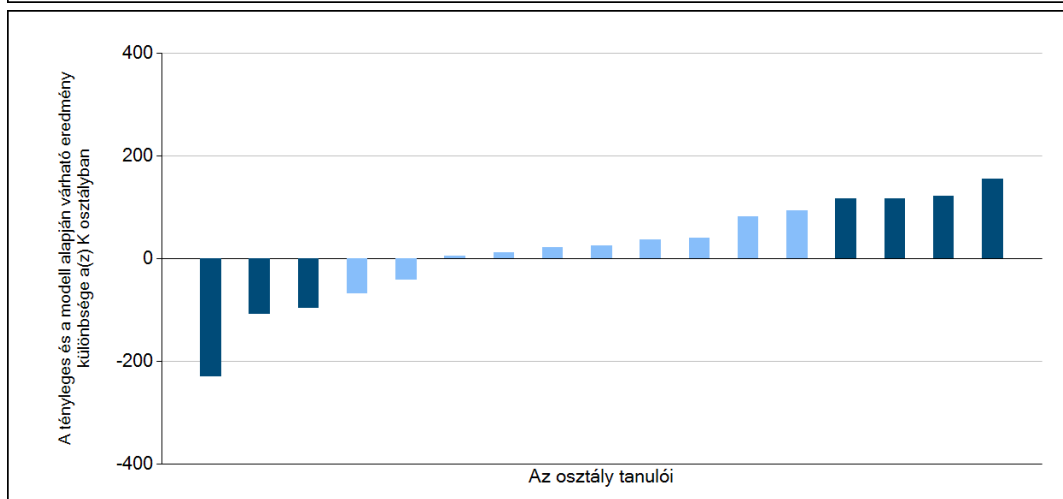
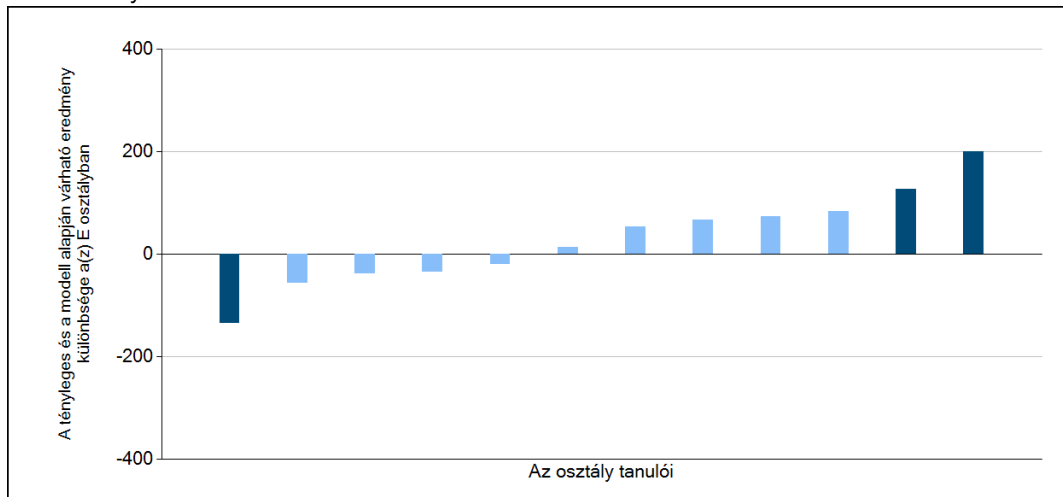
A(z) R osztály tanulói



6b

## A tanulók egyéni fejlődése a komplex fejlődési modell alapján osztályonként\*

A tanulók tényleges eredménye és a komplex modell alapján becsült, várható eredménye közötti különbségek az Önök osztályaiban



Sötétebb színnel jelöltük, ha a tanuló eredménye szignifikánsan különbözik a komplex fejlődési modell alapján várható eredménytől.

\* A komplex fejlődési modellben a tanulók becsült, várható eredményének meghatározásakor a tanuló korábbi eredményei mellett a fejlődést befolyásoló egyéb tényezőket is figyelembe veszünk. Ilyenek pl. a szociális, gazdasági és kulturális háttérét mérő jellemzők, a tanuló neme, az osztály és a telephely tanulójának két évvel korábbi átlageredménye, valamint a telephely alapvető jellemzői, mint a képzési forma és a település típusa. A becsült érték tehát azt jelképezi, hogy a hasonló családi háttérű, ugyanolyan nemű tanulók, akiknek két évvel korábbi eredménye hasonló volt, emellett 2021-ben hasonló osztályba és telephelyre jártak, átlagosan milyen eredményt értek el a 2021. évi felmérésben. A modelltől bővebben az Útmutató a telephelyi jelentés ábráinak értelmezéséhez dokumentumban olvashatnak.

Szövegértés