

**Országos  
kompetenciamérés  
2021**



---

## **FIT-jelentés**

### **Telephelyi jelentés**

**10. évfolyam :: Szakképző iskola**

## **Veszprémi SZC Táncsics Mihály Technikum**

8200 Veszprém, Eötvös Károly utca 1.

OM azonosító: 203066/011

Telephely kódja: 203066/011011



EMBERI ERŐFORRÁSOK  
MINISZTERIUMA



OKTATÁSI  
HIVATAL



Köznevelési Mérés  
Értékelési Osztály

**FIGYELEM! Kérjük, tartsa szem előtt, hogy a 2020/2021. tanévtől a képzési formák megváltoztak. A jelentésben szereplő technikai elnevezésű viszonyítási csoportba a technikai képzés és a szakgimnáziumi képzés tartozik. A szakképző iskolák viszonyítási csoportba a szakképző iskolai képzés, a szakközépiskolai képzés és a szakiskolai képzés tartozik.**

**Az emberi erőforrások minisztere 5/2020. (III. 19.) EMMI határozata értelmében a 2019/2020. tanévi országos kompetenciamérés elmaradt, így nem érhető el a 2020. évi mérési eredmények.**

## Létszámadatok

A telephely létszámadatai a szakképző iskolai képzéstípusban a 10. évfolyamon

Osztály neve	Tanulók száma						
	Összesen	SNI tanulók	Mentesült tanulók	BTMN tanulók	HHH tanulók	Jelentésre jogosult tanulók	A jelentésben szereplők
A	23	0	0	0	0	23	21
B	15	1	0	0	0	14	11
C	16	0	0	0	0	16	13
<b>Összesen</b>	<b>54</b>	<b>1</b>	<b>0</b>	<b>0</b>	<b>0</b>	<b>53</b>	<b>45</b>

A korábbi mérésekben eredménnyel rendelkezőkre vonatkozó létszámadatok

Osztály neve	Tanulók száma	
	Ebben a jelentésben szereplők (előző táblázat utolsó oszlopa)	Ebből a 2019-es mérésben eredménnyel rendelkezők
A	21	16
B	11	7
C	13	8
<b>Összesen</b>	<b>45</b>	<b>31</b>

A telephely tanulójának legfeljebb kétharmada rendelkezik 2019-es eredménnyel, ezért a telephely tanulójának átlagos előzetes eredménye nem becsülhető megbízhatóan.

A Tanulói háttérkérdőívre és a családháttér-indexre vonatkozó létszámadatok

Osztály neve	Tanulók száma		
	Jelentésre jogosultak	Tanulói kérdőívet kitöltötte	Van CSH-indexe
A	23	21	21
B	14	12	8
C	16	13	9
<b>Összesen</b>	<b>53</b>	<b>46</b>	<b>38</b>

A sajátos nevelési igényű vagy problémákkal küzdő tanulók adatai

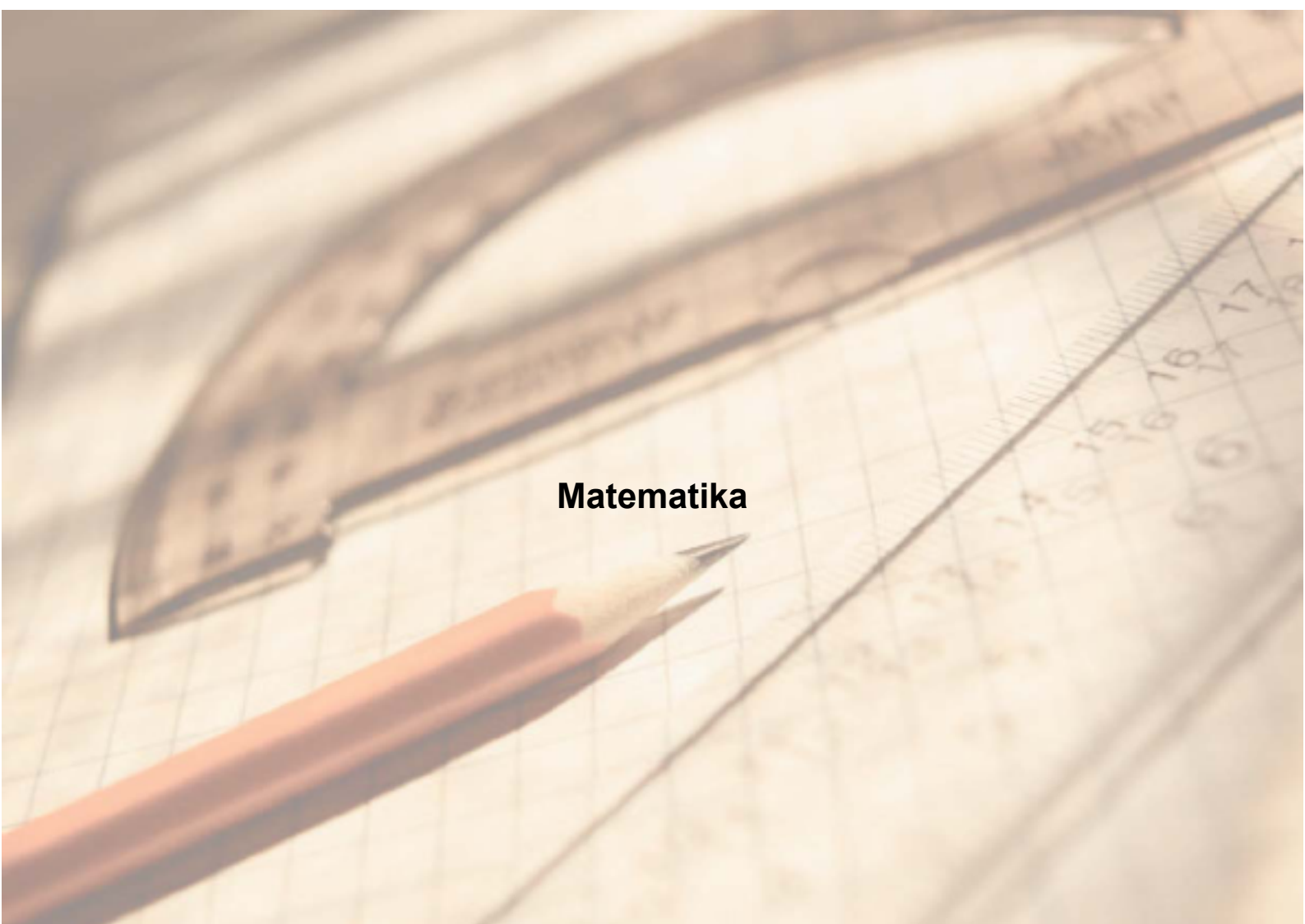
Sajátos nevelési igény típusa	Tanulók száma	
	SNI/BTMN tanulók	Mentesültek a teszt megírása alól
Testi, érzékszervi vagy beszéd fogyatékos tanulók	0	0
Enyhe, középsúlyos vagy súlyos értelmi fogyatékos vagy autista tanulók	0	0
A megismerő funkciók vagy a viselkedés fejlődésének (organikus okra visszavezethető vagy vissza nem vezethető) tartós és súlyos rendellenességével küzdő tanulók	1	0
Beilleszkedési, tanulási vagy magatartási nehézségekkel küzdő tanulók	0	0
<b>Összesen</b>	<b>1</b>	<b>0</b>

## A mentesülő tanulók adatai

A mentesség oka	Tanulók száma
SNI tanuló	0
Ideiglenes sérülés miatt mentesített tanuló	0
Nyelvi szempontból mentesíthető tanuló	0
<b>Összesen</b>	<b>0</b>

## A telephely jelentésre jogosult tanulóinak előző év végi matematikajegye

Osztály	Szerepel-e a jelentésben?	Előző év végi matematikajegy						Összesen
		-	1	2	3	4	5	
A	Jelentésben szereplők	0	0	10	7	3	1	21
	Jelentésben nem szereplők	0	0	2	0	0	0	2
B	Jelentésben szereplők	0	0	8	2	1	0	11
	Jelentésben nem szereplők	0	0	2	1	0	0	3
C	Jelentésben szereplők	0	0	4	8	1	0	13
	Jelentésben nem szereplők	0	0	1	2	0	0	3
<b>Összesen</b>	<b>Jelentésben szereplők</b>	<b>0</b>	<b>0</b>	<b>22</b>	<b>17</b>	<b>5</b>	<b>1</b>	<b>45</b>
	<b>Jelentésben nem szereplők</b>	<b>0</b>	<b>0</b>	<b>5</b>	<b>3</b>	<b>0</b>	<b>0</b>	<b>8</b>

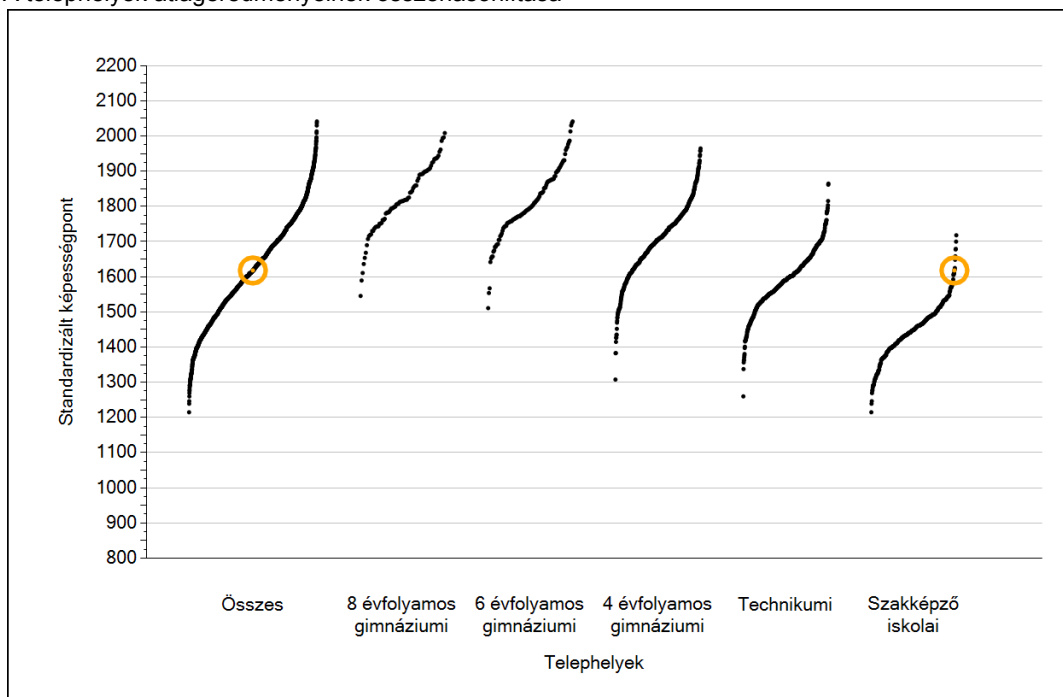


**Matematika**

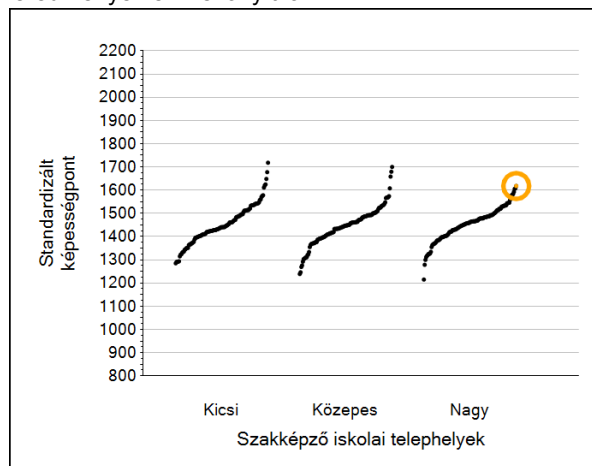
1a

# Átlageredmények

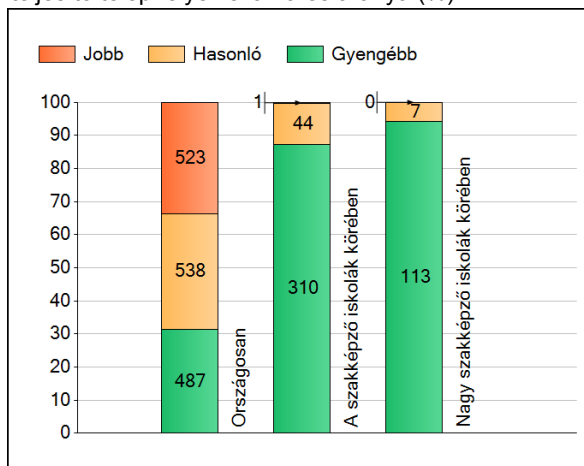
A telephelyek átlageredményeinek összehasonlítása



Az Önök eredményei a szakképző iskolai telephelyek eredményeire viszonyítva



A szignifikánsan jobban, hasonlóan, illetve gyengébben teljesítő telephelyek száma és aránya (%)

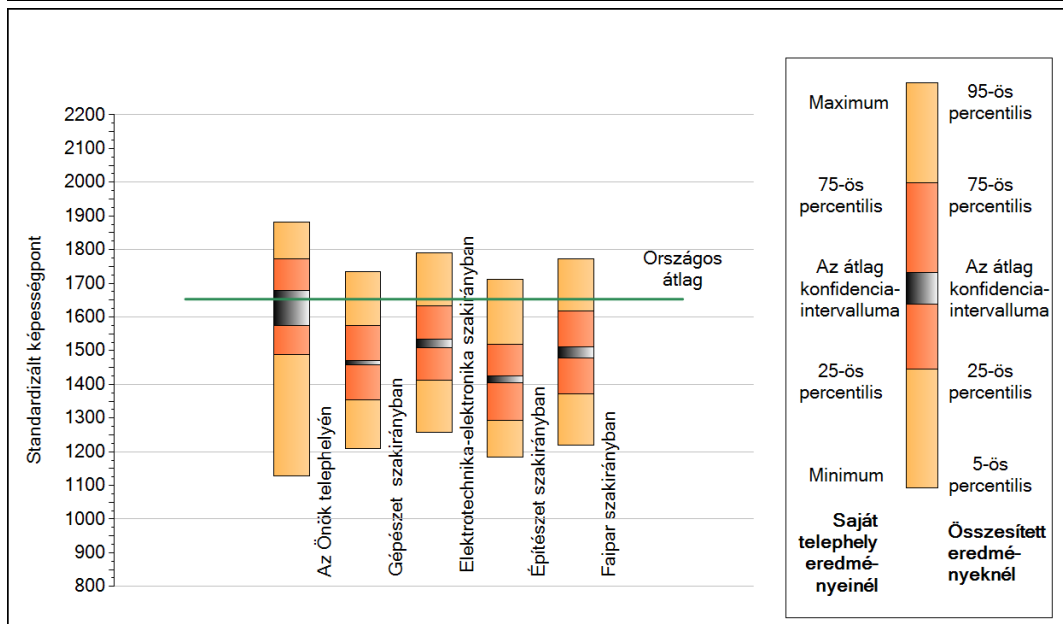
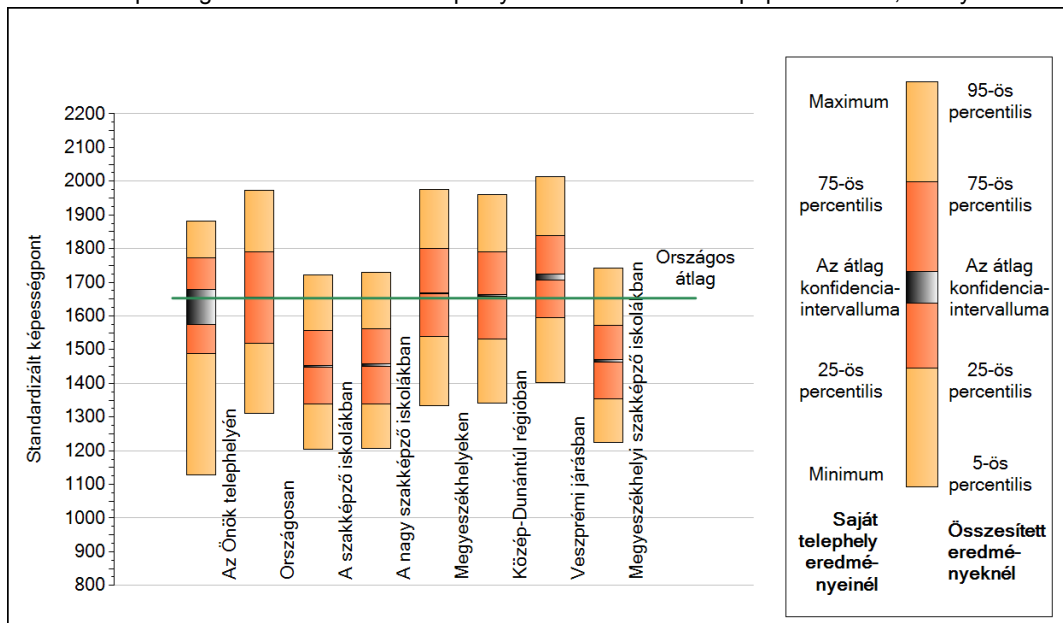


A tanulók átlageredménye és az átlag megbízhatósági tartománya (konfidencia-intervalluma)

<b>Az Önök telephelyén</b>	<b>1618 (1575;1678)</b>	
Országosan	1653 (1652;1654)	
8 évfolyamos gimnáziumokban	1832 (1827;1837)	
6 évfolyamos gimnáziumokban	1827 (1823;1832)	
4 évfolyamos gimnáziumokban	1733 (1732;1735)	
Technikumokban	1619 (1617;1621)	Kis szakképző iskolákban
Szakképző iskolákban	1451 (1448;1453)	Közepes szakképző iskolákban
		Nagy szakképző iskolákban
		1451 (1445;1458)
		1444 (1440;1448)
		1454 (1451;1457)

## 1b A képességeloszlás néhány jellemzője

A tanulók képességeloszlása az Önök telephelyén és azokban a részpopulációkban, amelyekbe Önök is tartoznak

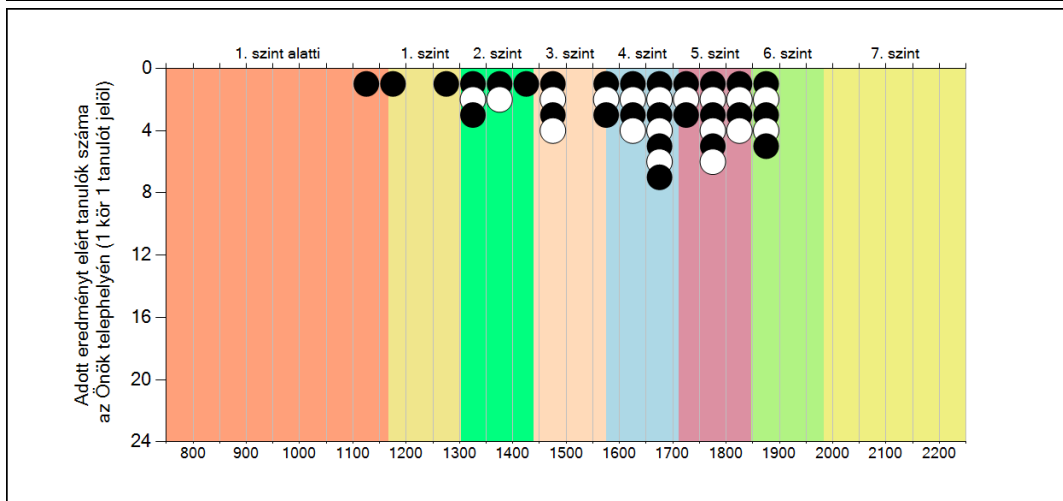
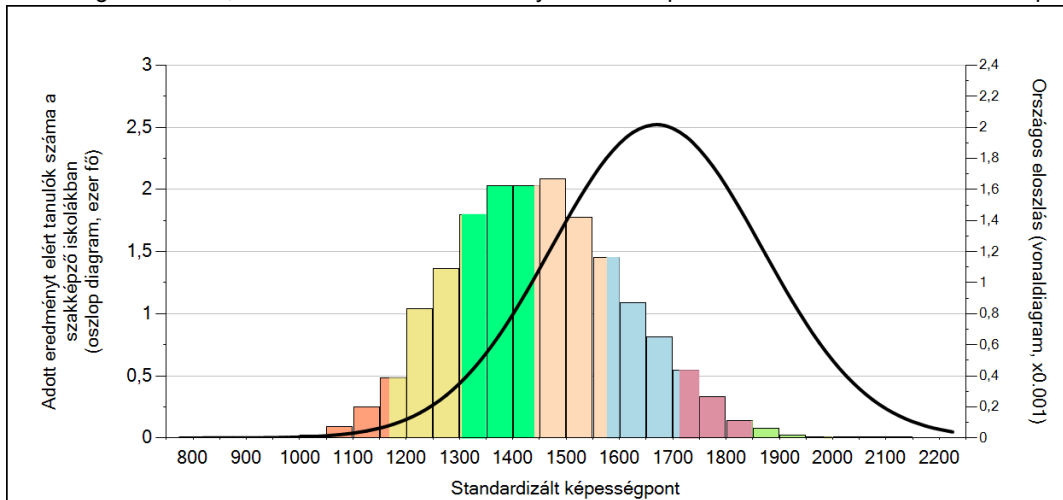


## A tanulók képességeloszlása az egyes részpopulációkban

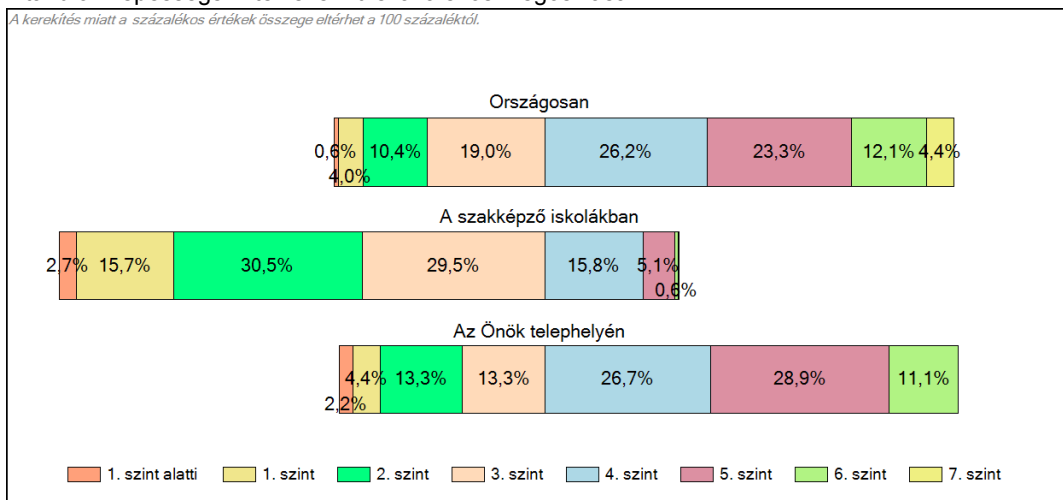
	Min. / 5-ös perc.	25-ös perc.	Átlag (konf. int.)	75-ös perc.	Max. / 95-ös perc.
<b>Az Önök telephelyén</b>	1129	1489	1618 (1575;1678)	1774	1883
Országosan	1310	1519	1653 (1652;1654)	1790	1973
A szakképző iskolákban	1204	1338	1451 (1448;1453)	1557	1723
A nagy szakképző iskolákban	1206	1340	1454 (1451;1457)	1562	1729
Megyeszékhelyeken	1333	1539	1667 (1665;1668)	1800	1976
Közép-Dunántúl régióban	1340	1530	1660 (1657;1663)	1790	1961
Veszprémi járásban	1402	1596	1716 (1708;1724)	1840	2014
Megyeszékhelyi szakképző iskolákban	1225	1354	1468 (1463;1472)	1572	1741
Gépészet szakirányban	1208	1353	1465 (1459;1470)	1574	1734
Elektrotechnika-elektronika szakirányban	1258	1412	1521 (1507;1533)	1632	1789
Építészet szakirányban	1184	1293	1414 (1405;1425)	1518	1713
Fajpar szakirányban	1218	1371	1494 (1479;1510)	1619	1772

## 1c Képességeloszlás

Az országos eloszlás, valamint a tanulók eredményei a szakképző iskolákban és az Önök szakképző iskolájában



A tanulók képességszintek szerinti százalékos megoszlása

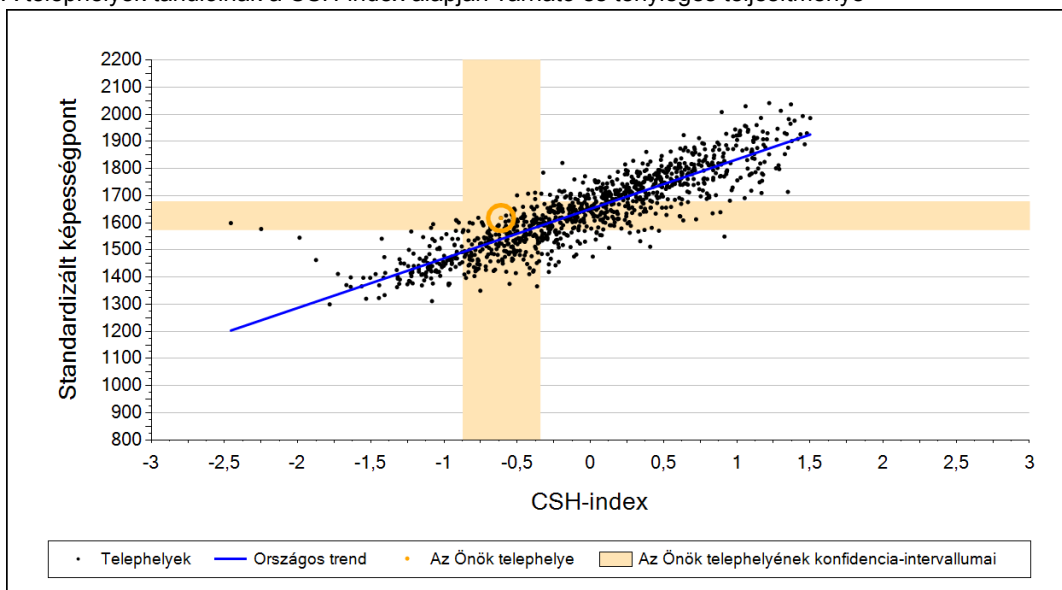




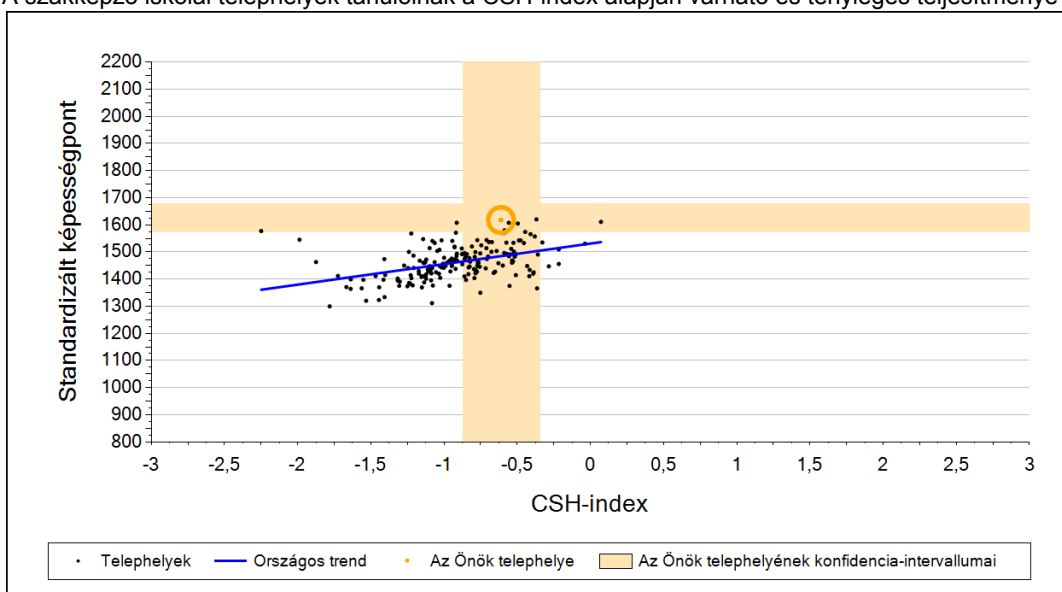
**2a**

**Átlageredmény a CSH-index tükrében\***

A telephelyek tanulójának a CSH-index alapján várható és tényleges teljesítménye



A szakképző iskolai telephelyek tanulójának a CSH-index alapján várható és tényleges teljesítménye



Telephelyeik eredménye a regressziós becslés alapján várható eredmény tükrében

Telephelyük tényleges eredménye	1618	(1575;1678)
Várható eredmény az összes telephelyre illesztett regressziós egyenes alapján	1540	(a tényleges eredmény ennél szignifikánsan jobb)
Várható eredmény a szakképző iskolai telephelyekre illesztett regressziós egyenes alapján	1485	(a tényleges eredmény ennél szignifikánsan jobb)

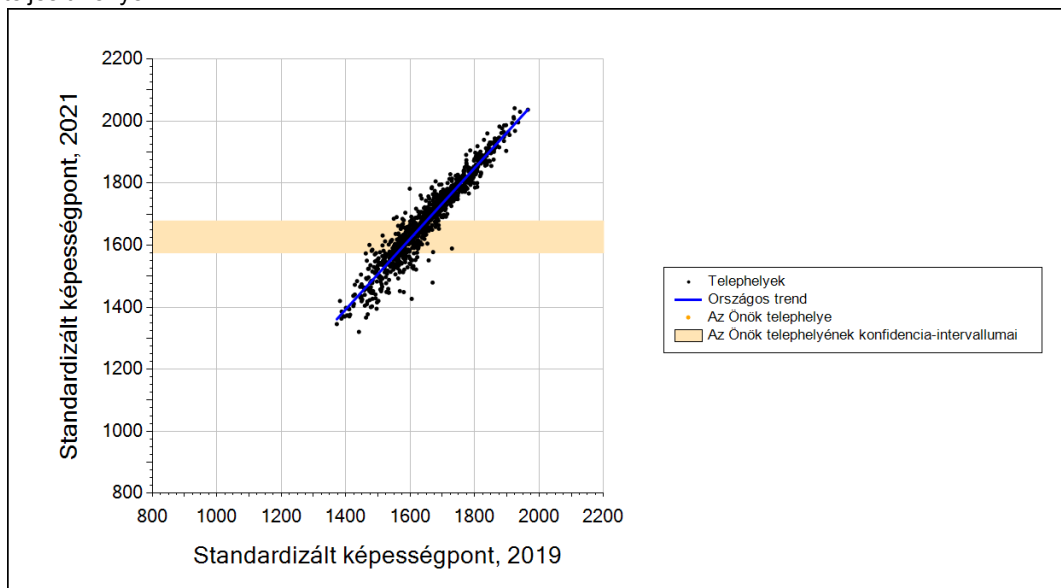
A CSH-index átlagértéke és az átlag megbízhatósági tartománya

<b>Az Önök telephelyén</b>	<b>-0,611</b>	<b>(-0,874;-0,344)</b>
Országosan	0,020	(0,010;0,000)
Szakképző iskolákban	-0,957	(-0,970;0,000)

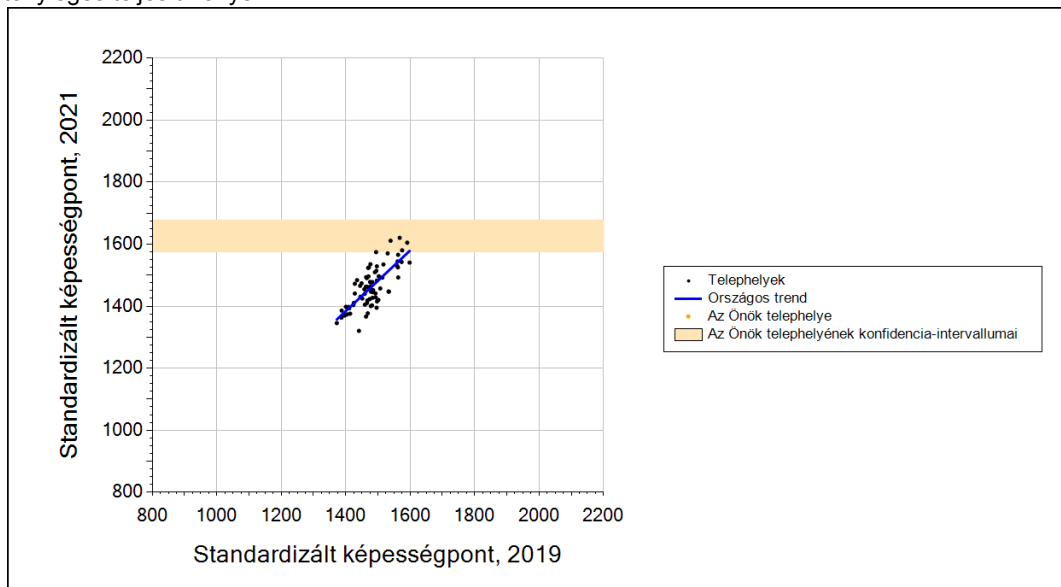
\* Csak azok a telephelyek szerepelnek az ábrákon, amelyeken legalább a diákok kétharmadára és legalább tíz tanulóra kiszámítható a CSH-index, és a CSH-indexszel rendelkező diákok átlaga belesik az összes diák képességátlagának konfidencia-intervallumába mindkét felmért terület esetében.

## 2b Átlageredmény a tanulók korábbi eredményének tükrében\*

A telephely tanulóinak a két évvel korábbi mérésben elért átlageredményük alapján várható és tényleges teljesítménye



A szakképző iskolai telephelyek tanulóinak a két évvel korábbi mérésben elért átlageredményük alapján várható és tényleges teljesítménye



Telephelyeik eredménye a regressziós becslés alapján várható eredmény tükrében

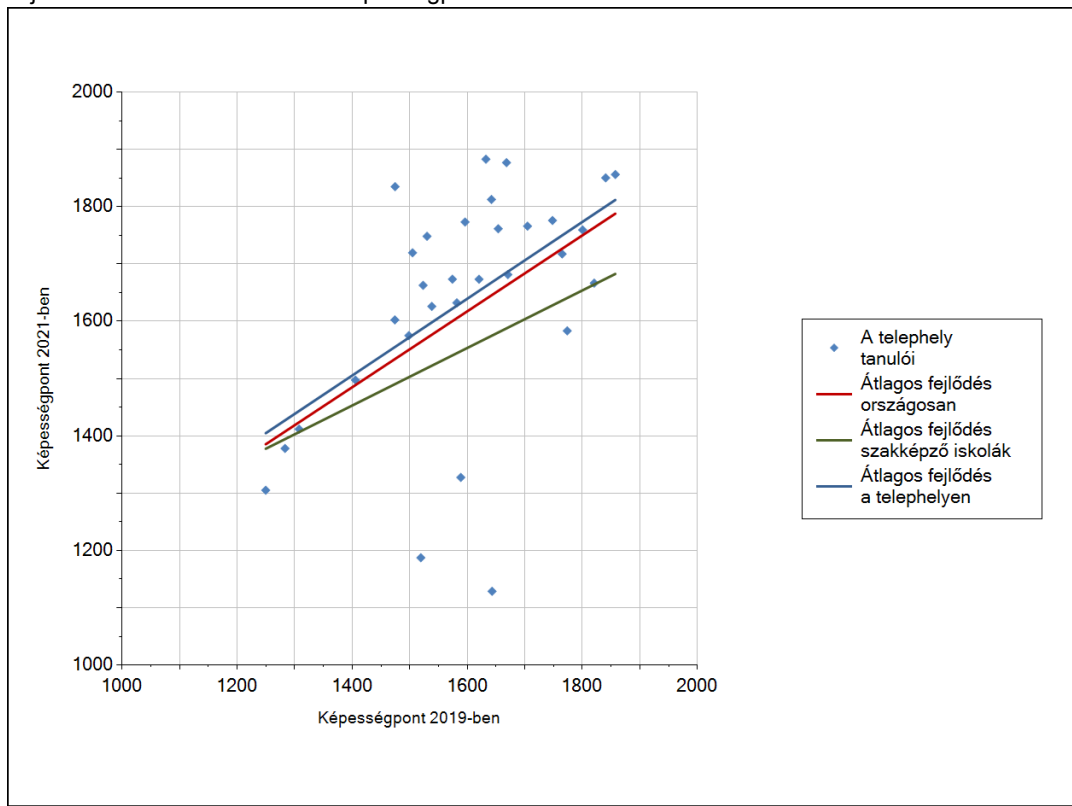
Telephelyük 2021-es eredménye	1618	(1575;1678)
Telephelyük tanulóinak 2019-es átlageredménye	-	-
Várható eredmény az összes telephelyre illesztett regressziós egyenes alapján	-	A telephely tanulóinak kevesebb, mint kétharmada rendelkezik korábbi eredménnyel.
Várható eredmény a szakképző iskolai telephelyekre illesztett regressziós egyenes alapján	-	A telephely tanulóinak kevesebb, mint kétharmada rendelkezik korábbi eredménnyel.

\* Csak azok a telephelyek szerepelnek az ábrán, amelyek esetében legalább a tanulók kétharmada és legalább tíz tanuló megírta a két évvel korábbi mérést, és amelyeken a korábbi eredménnyel rendelkező diákok e mérésbeli átlaga beleesik az összes diák e mérésben elért képességátlagának konfidencia-intervallumába mindkét területen.

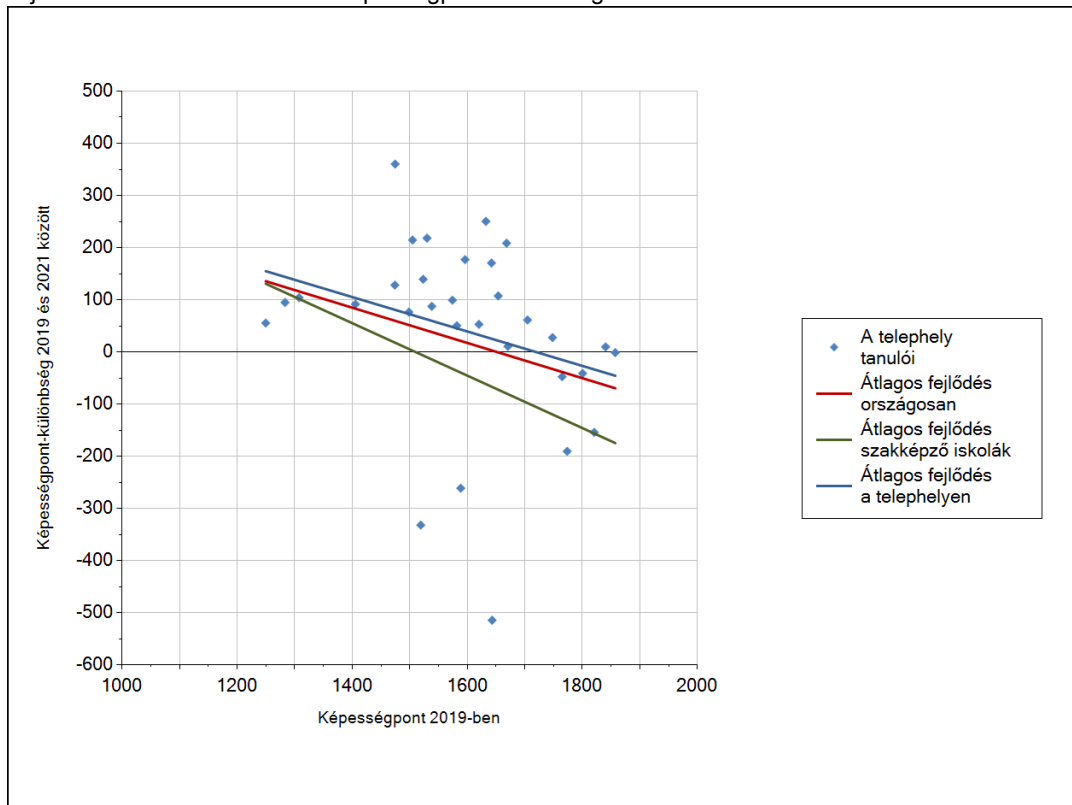
### 3a A tanulók fejlődése a telephelyen

Matematika

Fejlődés 2019 és 2021 között - képességpontok



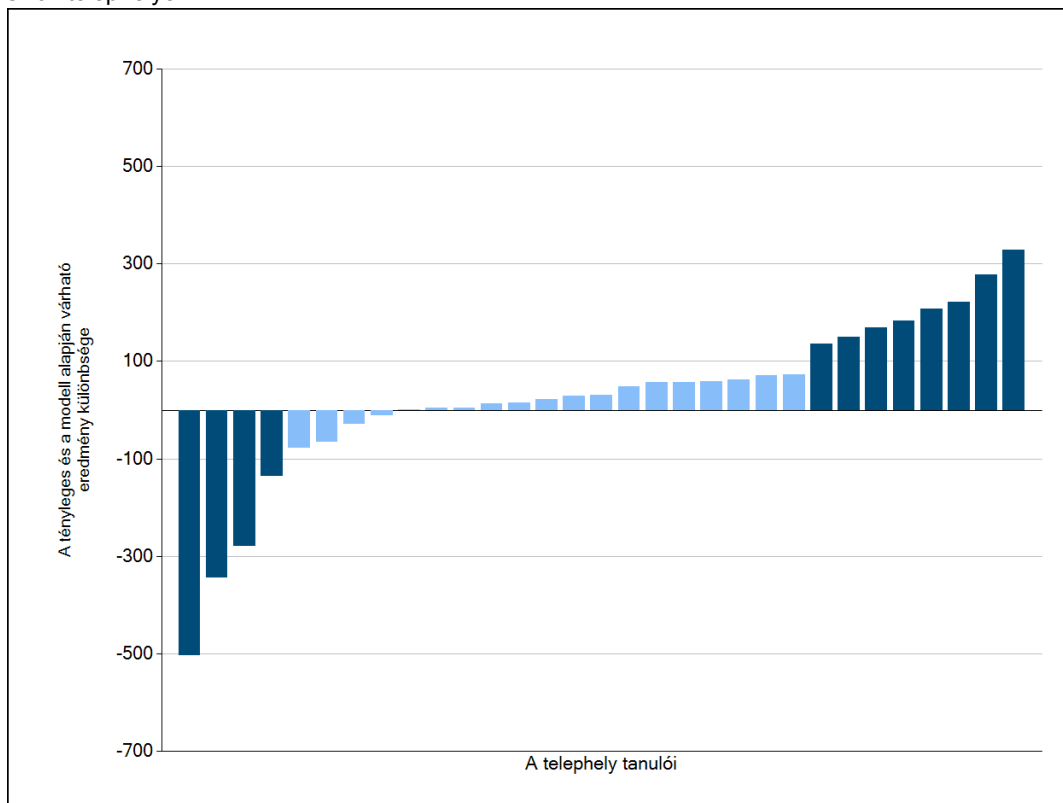
Fejlődés 2019 és 2021 között - képességpont-különbségek



3b

## A tanulók egyéni fejlődése a komplex fejlődési modell alapján\*

A tanulók tényleges eredménye és a komplex modell alapján becsült, várható eredménye közötti különbségek az Önök telephelyén



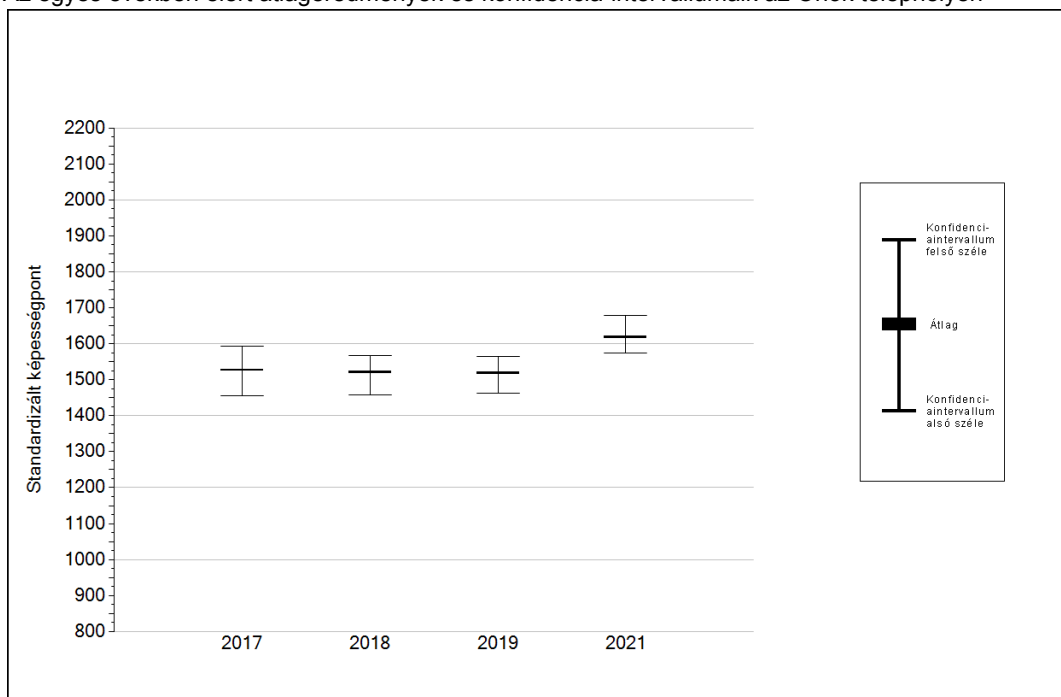
Sötétebb színnel jelöltük, ha a tanuló eredménye szignifikánsan különbözik a komplex fejlődési modell alapján várható eredménytől.

\* A komplex fejlődési modellben a tanulók becsült, várható eredményének meghatározásakor a tanuló korábbi eredményei mellett a fejlődést befolyásoló egyéb tényezőket is figyelembe veszünk. Ilyenek pl. a szociális, gazdasági és kulturális háttérét mérő jellemzők, a tanuló neme, az osztály és a telephely tanulóinak két évvel korábbi átlageredménye, valamint a telephely alapvető jellemzői, mint a képzési forma és a település típusa. A becsült érték tehát azt jelképezi, hogy a hasonló családi háttérű, ugyanolyan nemű tanulók, akiknek két évvel korábbi eredménye hasonló volt, emellett 2021-ben hasonló osztályba és telephelyre jártak, átlagosan milyen eredményt értek el a 2021. évi felmérésben. A modellről bővebben az Útmutató a telephelyi jelentés ábráinak értelmezéséhez dokumentumban olvashatnak.

4a

## Az átlageredmény alakulása a 10. évfolyamon

Az egyes években elért átlageredmények és konfidencia-intervallumaik az Önök telephelyén



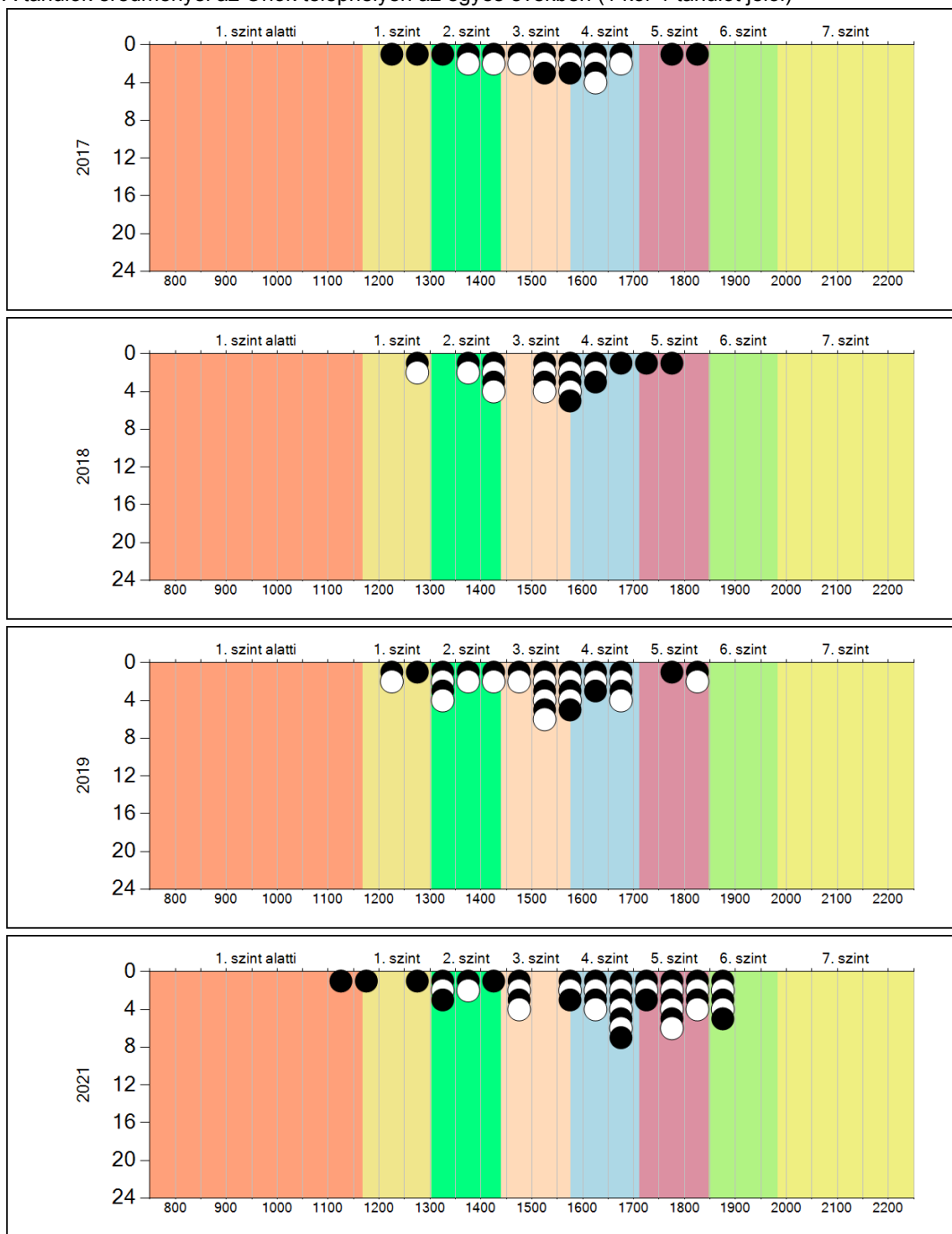
Év	Átlag (konf. int.)	A 2021. évi eredmény és a korábbi évek eredményei közötti különbség (konf.int.)
2021	1618 (1575;1678)	-
2019	1518 (1462;1565) ↑	100 (27;187)
2018	1521 (1458;1566) ↑	97 (22;178)
2017	1526 (1456;1594) ↑	92 (2;187)

- ↑ A 2021. évi eredmény szignifikánsan magasabb
- Nincs szignifikáns változás a 2021. évi eredményekben
- ↓ A 2021. évi eredmény szignifikánsan alacsonyabb

4b

A képességeloszlás alakulása a 10. évfolyamon

A tanulók eredményei az Önök telephelyén az egyes években (1 kör 1 tanulót jelöl)

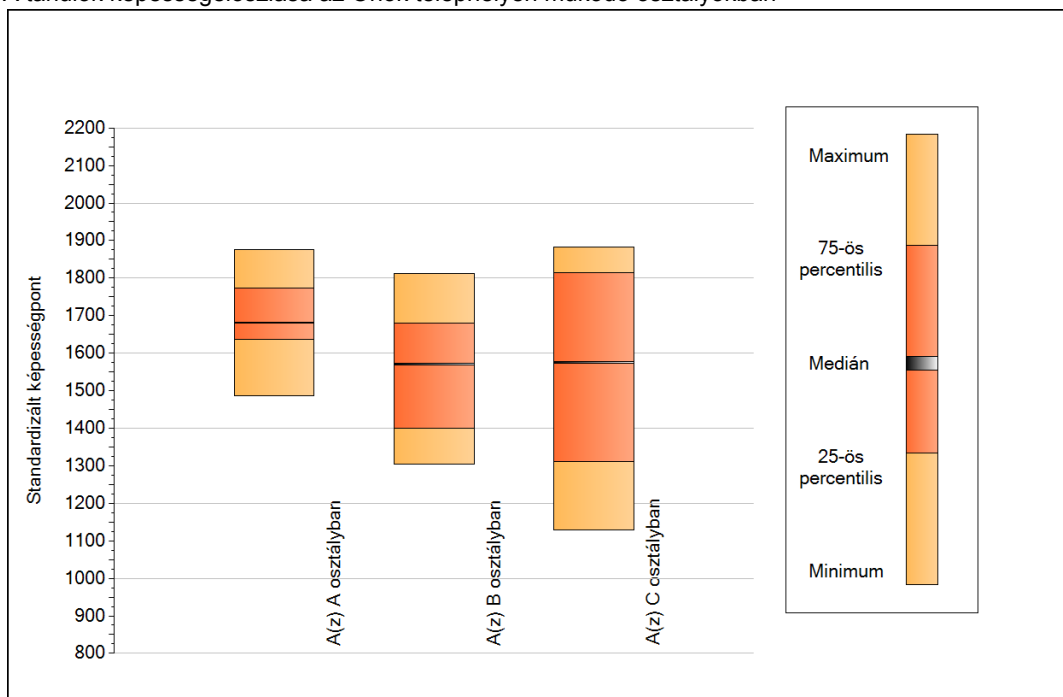


Matematika

5a

## A képességeloszlás néhány jellemzője osztályonként

A tanulók képességeloszlása az Önök telephelyén működő osztályokban



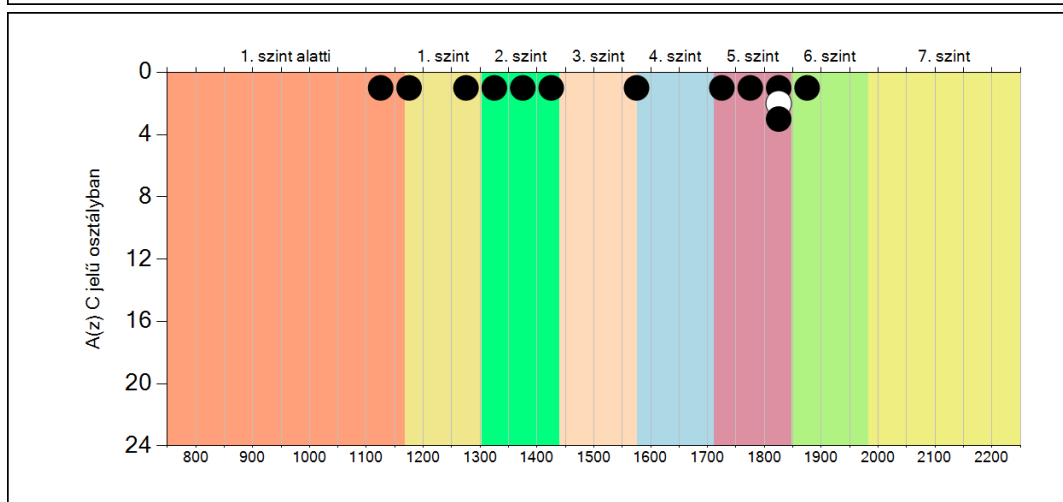
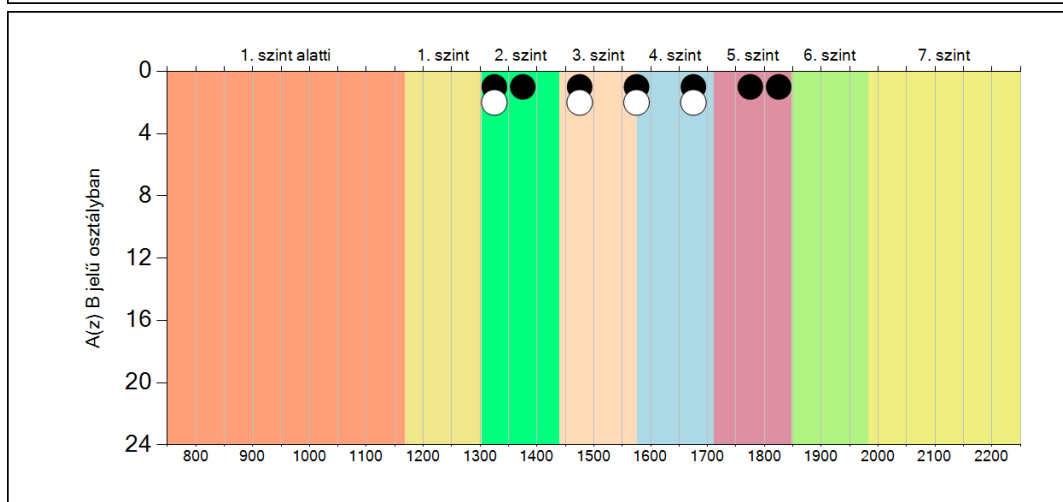
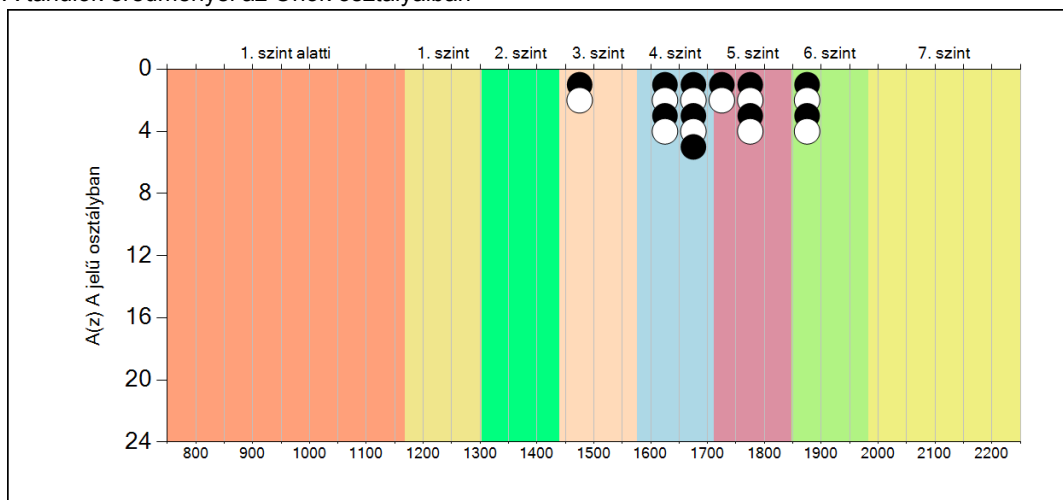
A tanulók képességeloszlása az Önök osztályaiban

	Minimum	25 percent.	Medián	75 percent.	Maximum
<b>A(z) A osztályban</b>	1487	1636	1681	1774	1877
<b>A(z) B osztályban</b>	1305	1400	1571	1681	1813
<b>A(z) C osztályban</b>	1129	1310	1575	1815	1883

**5b**

**A képességeloszlás osztályonként**

A tanulók eredményei az Önök osztályaiban

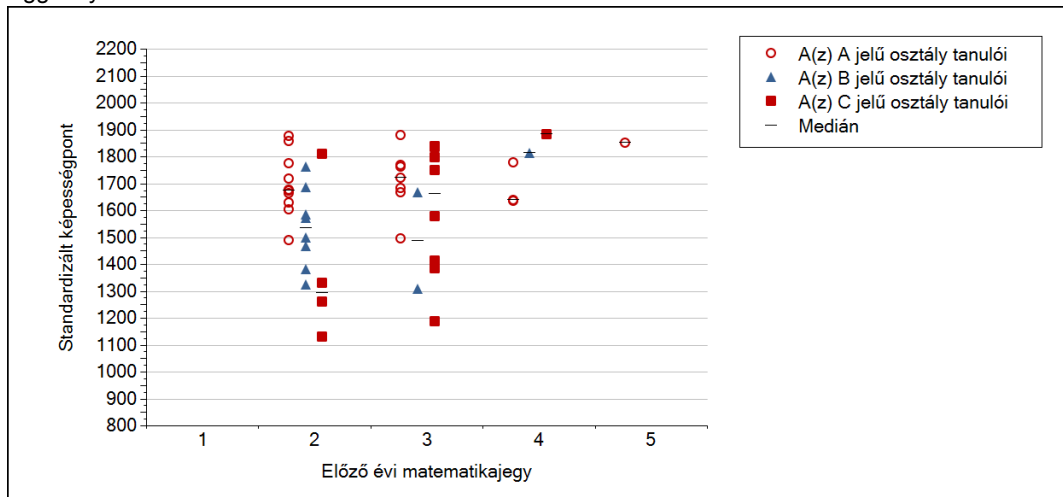




5c

## A képességeloszlás az előző év végi matematikajegy függvényében

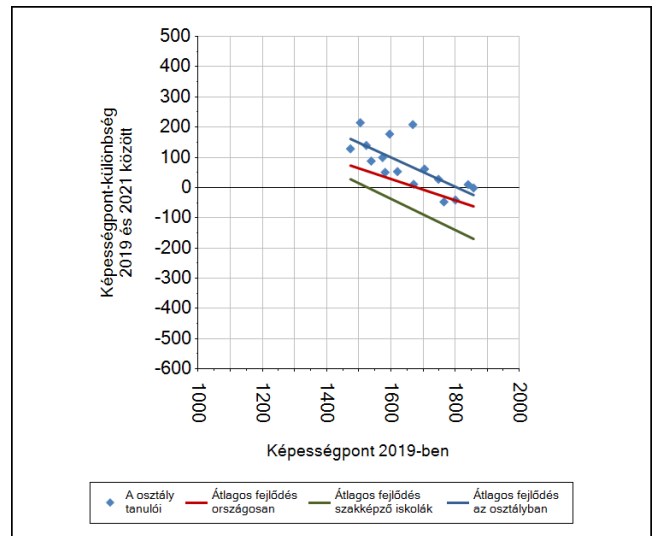
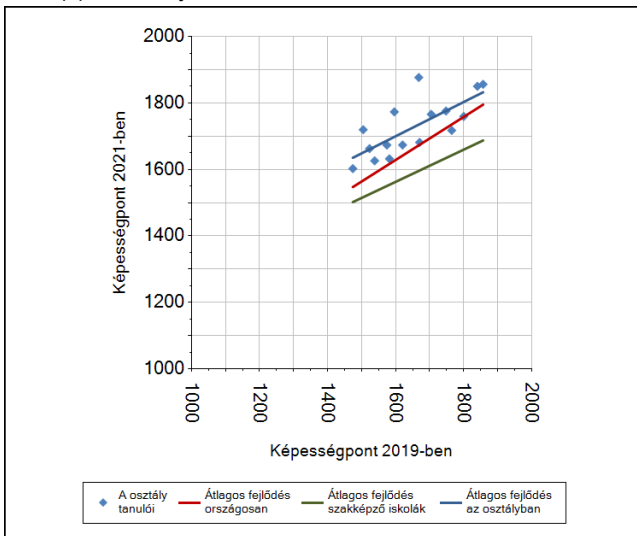
A tanulók képességeloszlása az Önök telephelyén működő osztályokban az előző év végi matematikajegy függvényében



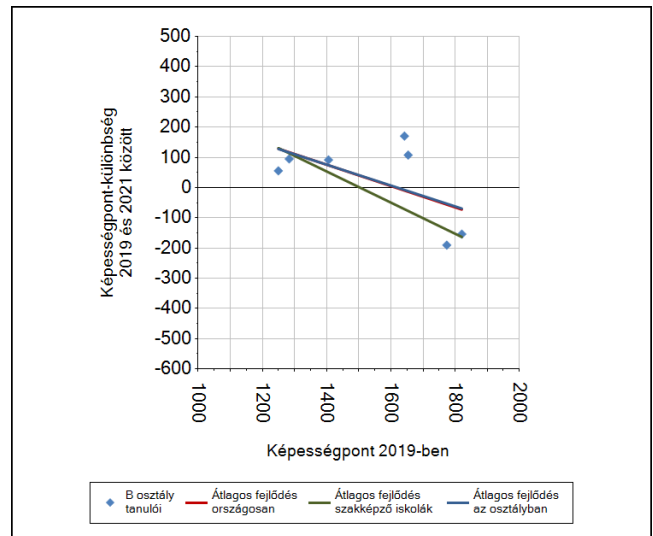
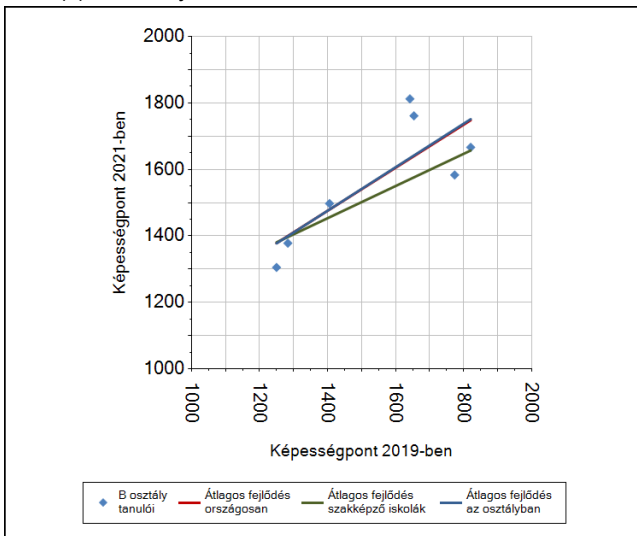
		Előző év végi matematikajegy	Minimum	Medián	Maximum
A(z) A jelű osztály	1		-	-	-
	2		1487	1673	1876
	3		1494	1720	1877
	4		1632	1637	1776
	5		1850	1850	1850
A(z) B jelű osztály	1		-	-	-
	2		1324	1534	1761
	3		1305	1486	1667
	4		1813	1813	1813
	5		-	-	-
A(z) C jelű osztály	1		-	-	-
	2		1129	1293	1808
	3		1187	1662	1838
	4		1883	1883	1883
	5		-	-	-

## 6a A tanulók fejlődése osztályonként

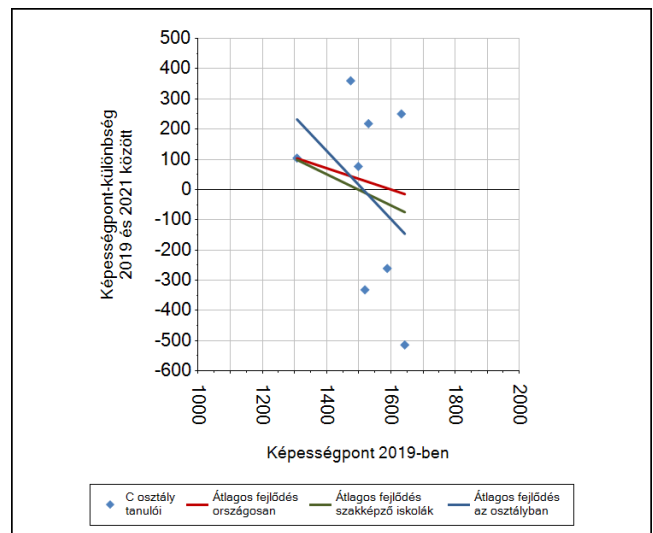
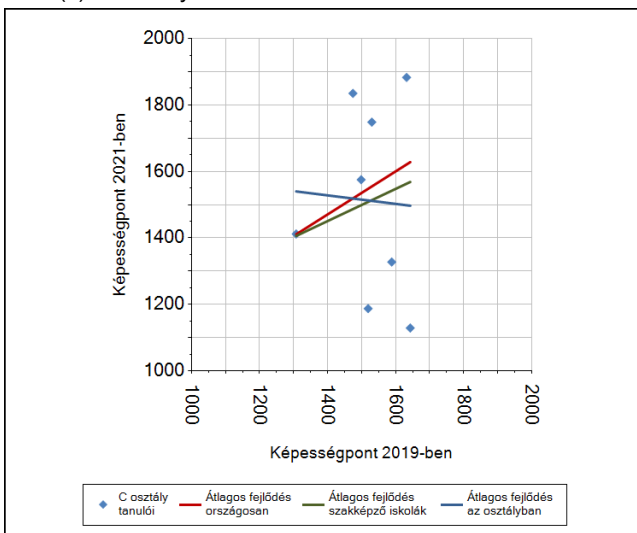
A(z) A osztály tanulói



A(z) B osztály tanulói



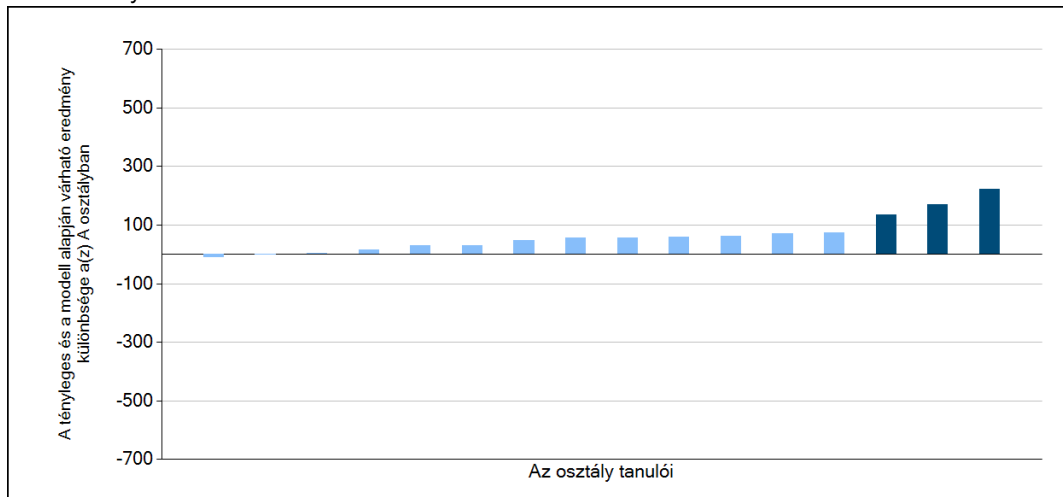
A(z) C osztály tanulói



6b

## A tanulók egyéni fejlődése a komplex fejlődési modell alapján osztályonként\*

A tanulók tényleges eredménye és a komplex modell alapján becsült, várható eredménye közötti különbségek az Önök osztályaiban



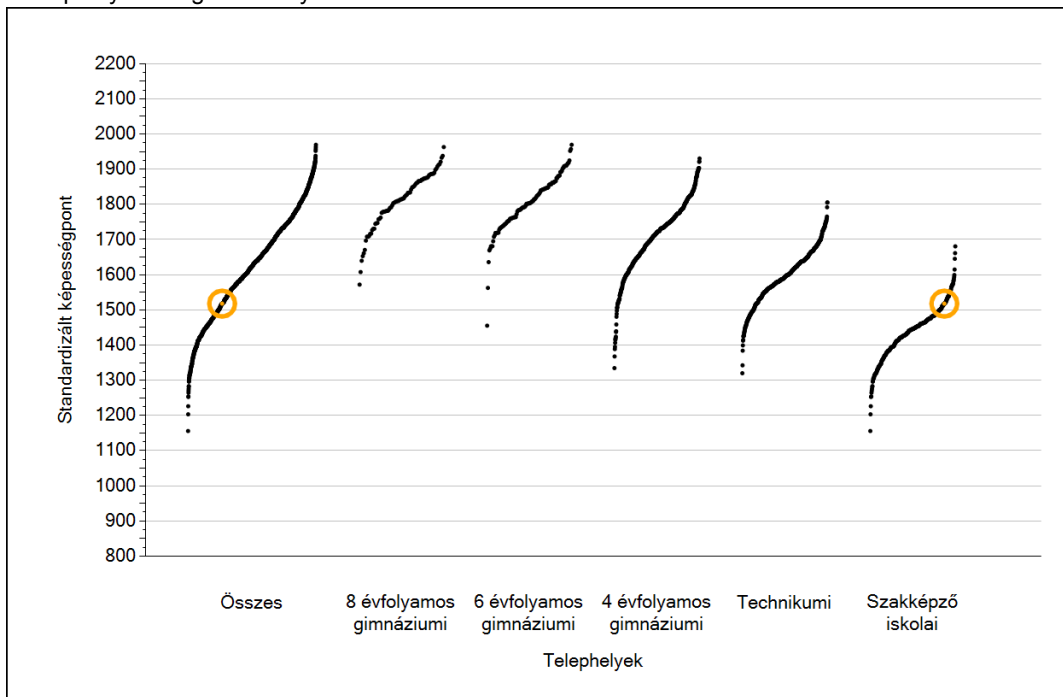


## Szövegértés

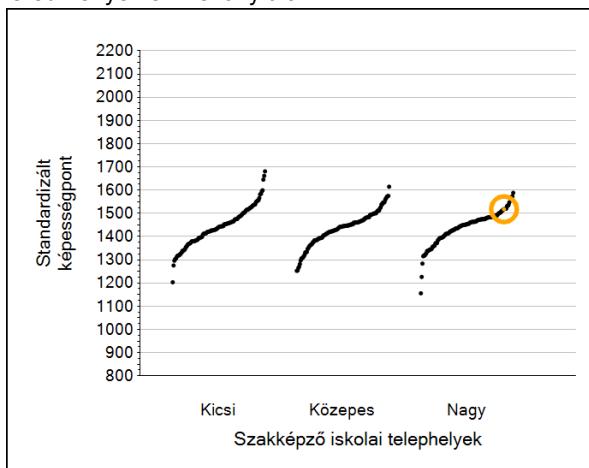
**1a**

**Átlageredmények**

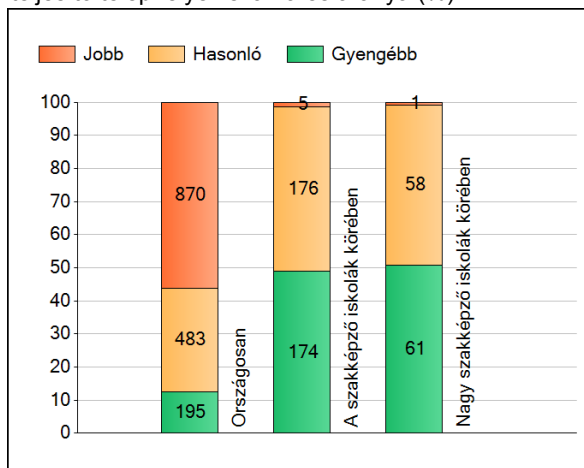
A telephelyek átlageredményeinek összehasonlítása



Az Önök eredményei a szakképző iskolai telephelyek eredményeire viszonyítva



A szignifikánsan jobban, hasonlóan, illetve gyengébben teljesítő telephelyek száma és aránya (%)



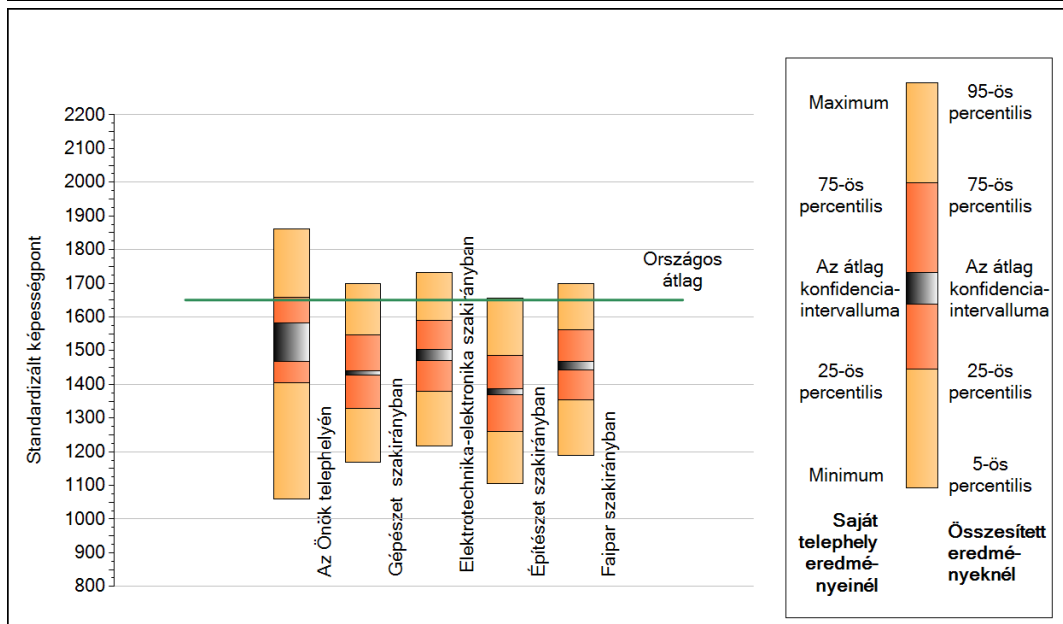
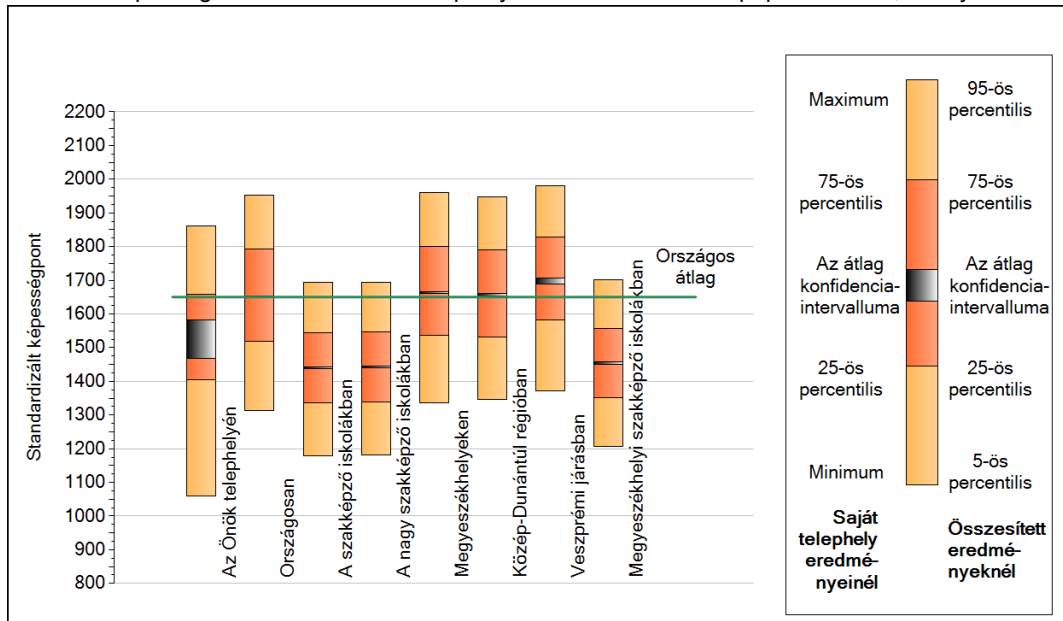
A tanulók átlageredménye és az átlag megbízhatósági tartománya (konfidencia-intervalluma)

<b>Az Önök telephelyén</b>	<b>1518 (1467;1581)</b>	
Országosan	1651 (1649;1652)	
8 évfolyamos gimnáziumokban	1818 (1813;1822)	
6 évfolyamos gimnáziumokban	1814 (1810;1818)	
4 évfolyamos gimnáziumokban	1738 (1737;1740)	
Technikumokban	1616 (1615;1618)	Kis szakképző iskolákban 1440 (1432;1447)
Szakképző iskolákban	1440 (1437;1442)	Közepes szakképző iskolákban 1434 (1430;1438)
		Nagy szakképző iskolákban 1442 (1439;1445)

1b

## A képességeloszlás néhány jellemzője

A tanulók képességeloszlása az Önök telephelyén és azokban a részpopulációkban, amelyekbe Önök is tartoznak

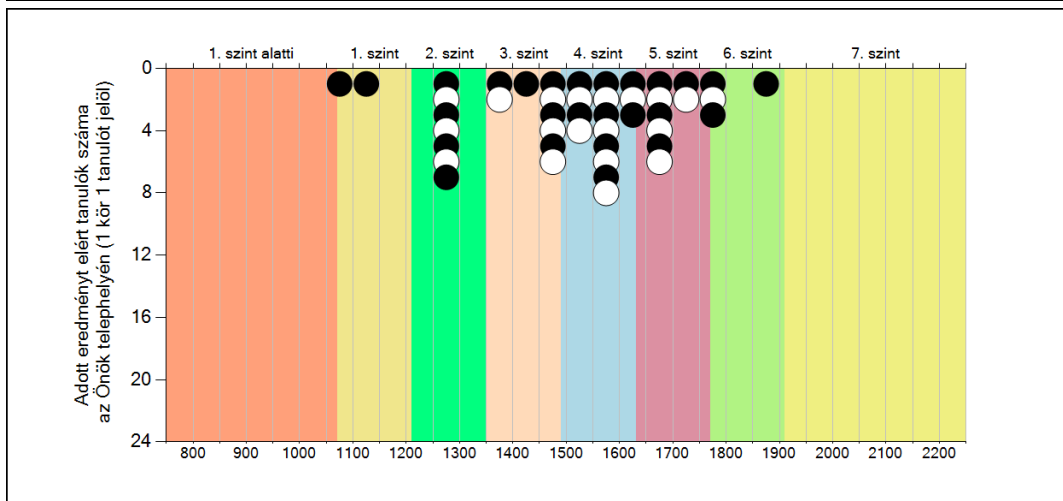
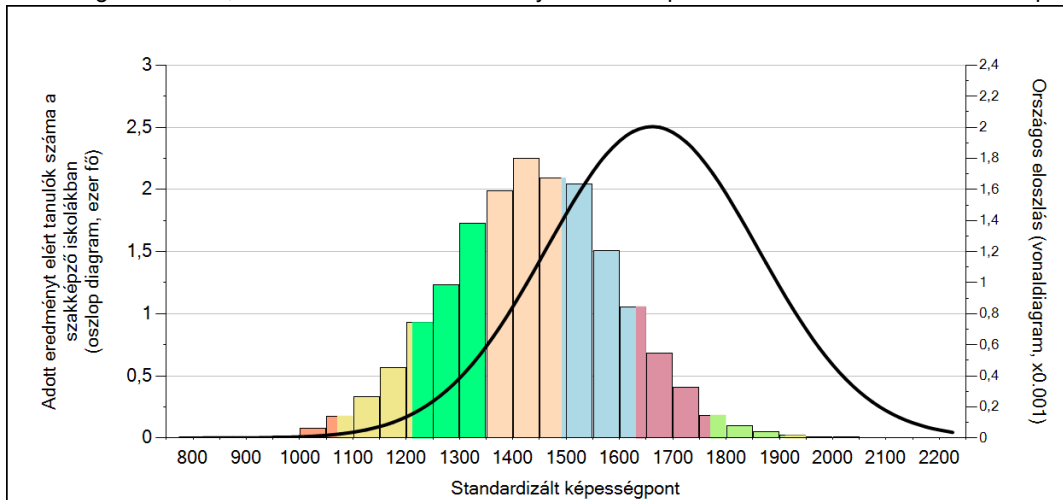


## A tanulók képességeloszlása az egyes részpopulációkban

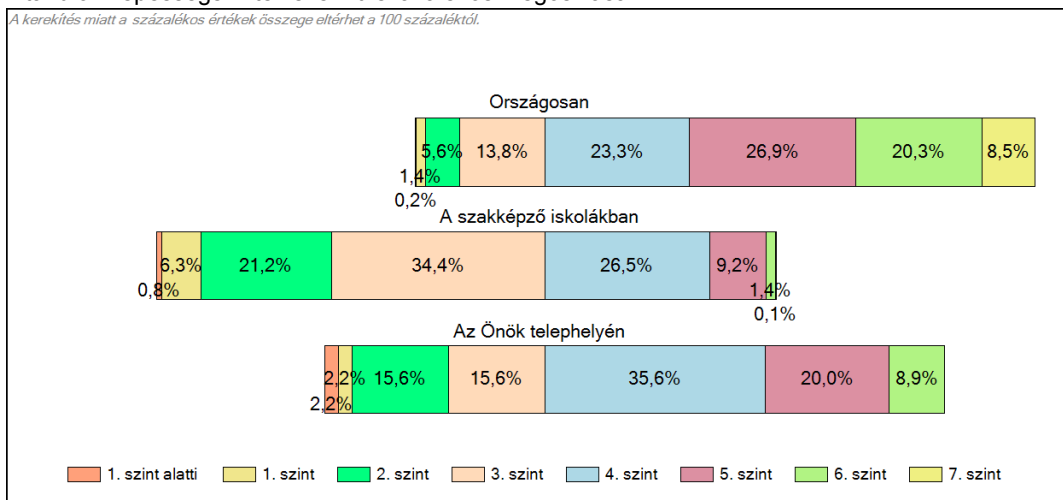
	Min. / 5-ös perc.	25-ös perc.	Átlag (konf. int.)	75-ös perc.	Max. / 95-ös perc.
<b>Az Önök telephelyén</b>	1060	1405	1518 (1467;1581)	1659	1861
Országosan	1313	1520	1651 (1649;1652)	1792	1954
A szakképző iskolákban	1180	1336	1440 (1437;1442)	1544	1693
A nagy szakképző iskolákban	1182	1338	1442 (1439;1445)	1547	1693
Megyeszékhelyeken	1335	1538	1664 (1662;1665)	1799	1960
Közép-Dunántúl régióban	1345	1531	1657 (1653;1660)	1791	1947
Veszprémi járásban	1373	1583	1698 (1689;1707)	1827	1982
Megyeszékhelyi szakképző iskolákban	1207	1352	1454 (1449;1457)	1558	1702
Gépészet szakirányban	1169	1329	1435 (1428;1440)	1546	1698
Elektrotechnika-elektronika szakirányban	1217	1379	1487 (1470;1502)	1591	1733
Építészet szakirányban	1104	1259	1376 (1369;1386)	1486	1657
Fajpar szakirányban	1190	1354	1455 (1442;1468)	1562	1698

## 1c Képességeloszlás

Az országos eloszlás, valamint a tanulók eredményei a szakképző iskolákban és az Önök szakképző iskolájában



A tanulók képességszintek szerinti százalékos megoszlása

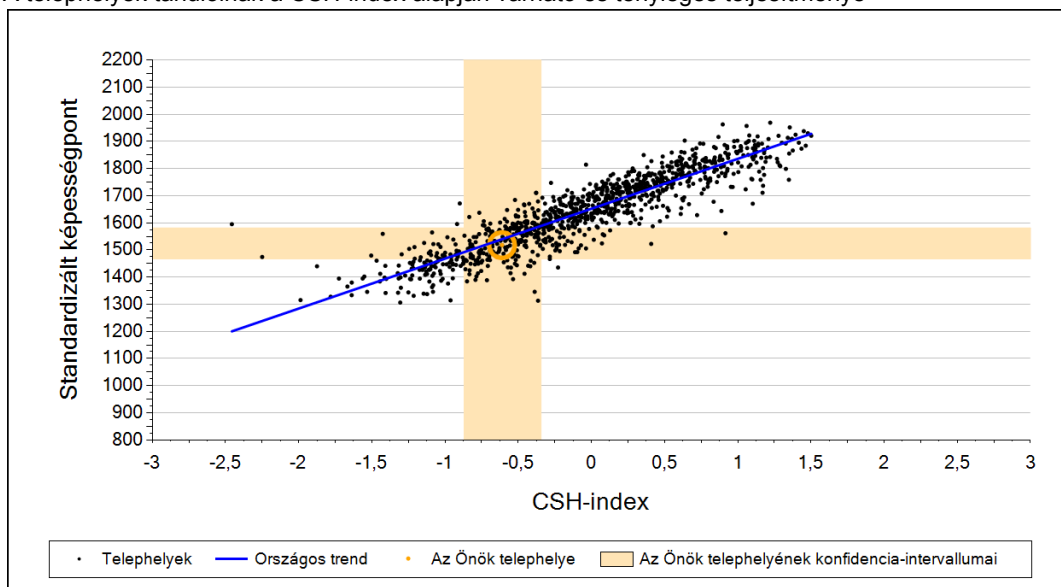




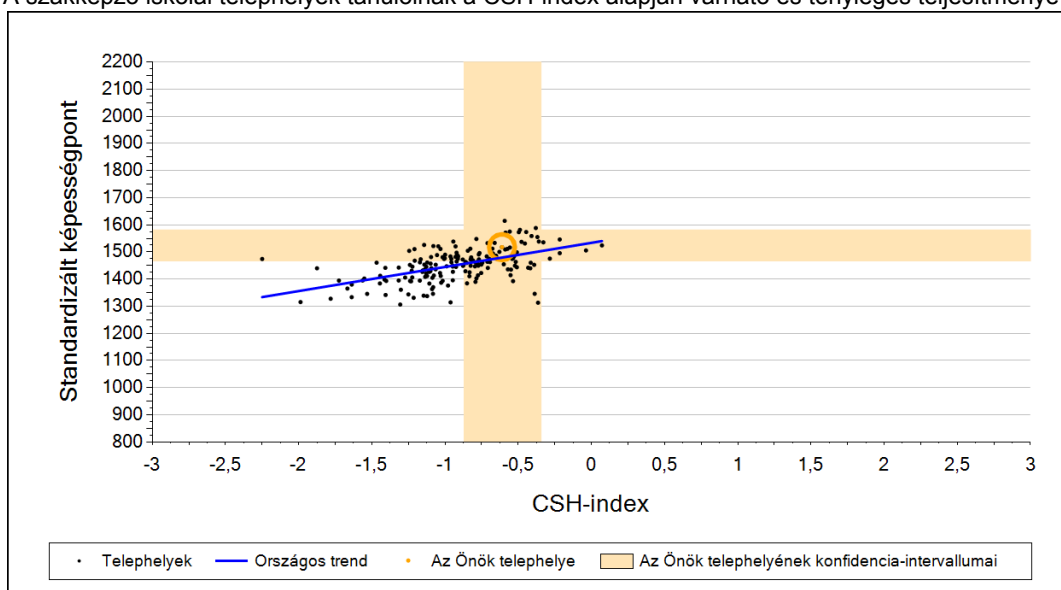
2a

## Átlageredmény a CSH-index tükrében\*

A telephelyek tanulóinak a CSH-index alapján várható és tényleges teljesítménye



A szakképző iskolai telephelyek tanulóinak a CSH-index alapján várható és tényleges teljesítménye



Telephelyeik eredménye a regressziós becslés alapján várható eredmény tükrében

Telephelyük tényleges eredménye	1518	(1467;1581)
Várható eredmény az összes telephelyre illesztett regressziós egyenes alapján	1540	(a tényleges eredmény ettől nem különbözik szignifikánsan)
Várható eredmény a szakképző iskolai telephelyekre illesztett regressziós egyenes alapján	1479	(a tényleges eredmény ettől nem különbözik szignifikánsan)

A CSH-index átlagértéke és az átlag megbízhatósági tartománya

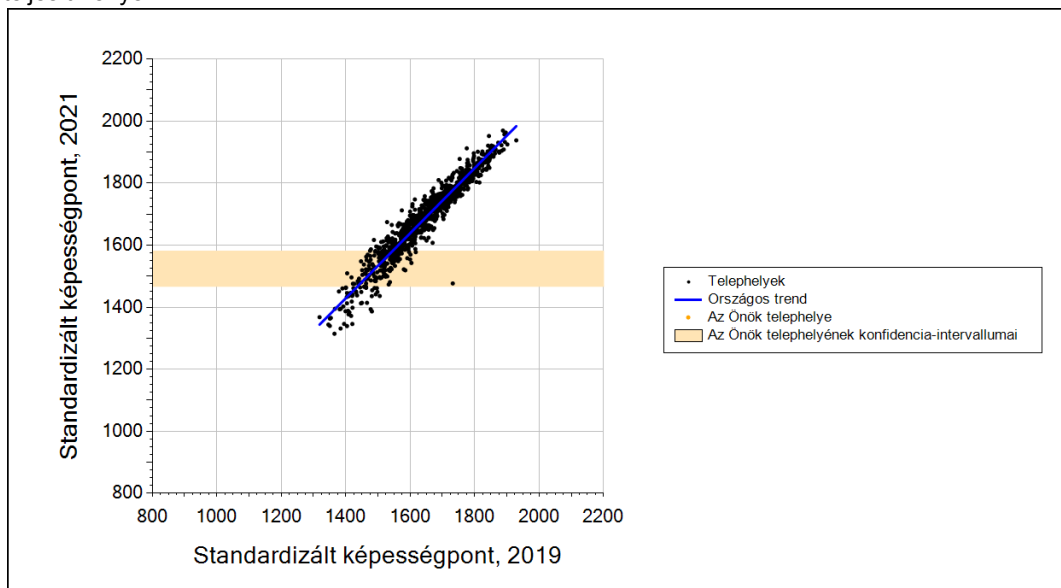
<b>Az Önök telephelyén</b>	<b>-0,611</b>	<b>(-0,874;-0,344)</b>
Országosan	0,020	(0,010;0,000)
Szakképző iskolákban	-0,957	(-0,970;0,000)

\* Csak azok a telephelyek szerepelnek az ábrákon, amelyeken legalább a diákok kétharmadára és legalább tíz tanulóra kiszámítható a CSH-index, és a CSH-indexszel rendelkező diákok átlaga belesik az összes diák képességátlagának konfidencia-intervallumába mindkét felmért terület esetében.

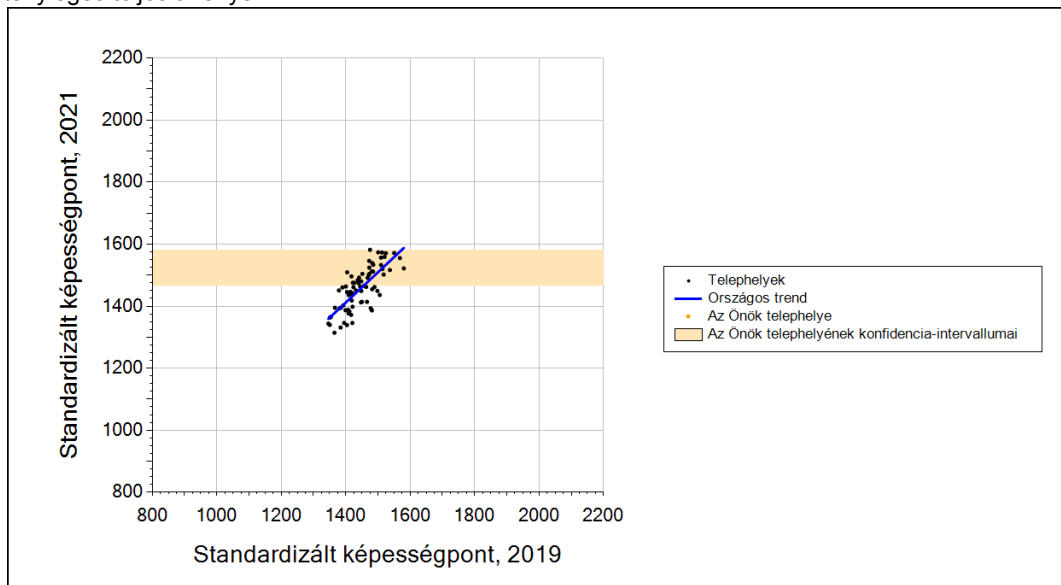
2b

## Átlageredmény a tanulók korábbi eredményének tükrében\*

A telephely tanulóinak a két évvel korábbi mérésben elért átlageredményük alapján várható és tényleges teljesítménye



A szakképző iskolai telephelyek tanulóinak a két évvel korábbi mérésben elért átlageredményük alapján várható és tényleges teljesítménye



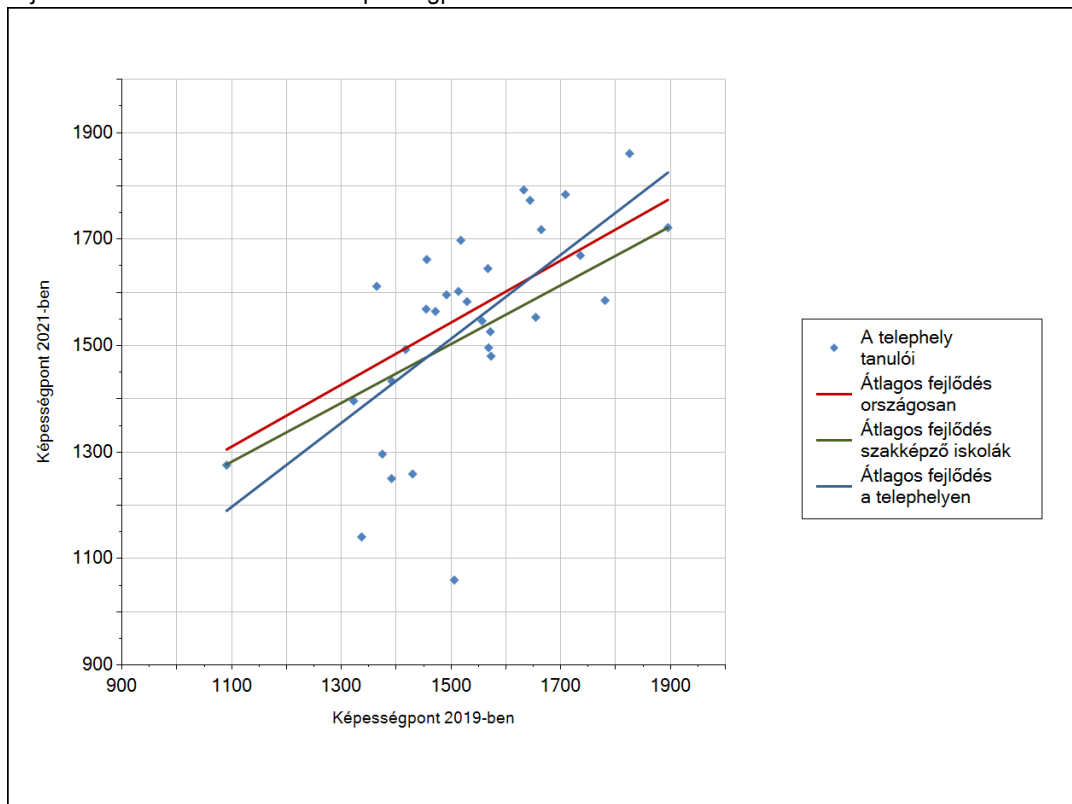
Telephelyeik eredménye a regressziós becslés alapján várható eredmény tükrében

Telephelyük 2021-es eredménye	1518	(1467;1581)
Telephelyük tanulóinak 2019-es átlageredménye	-	-
Várható eredmény az összes telephelyre illesztett regressziós egyenes alapján	-	A telephely tanulóinak kevesebb, mint kétharmada rendelkezik korábbi eredménnyel.
Várható eredmény a szakképző iskolai telephelyekre illesztett regressziós egyenes alapján	-	A telephely tanulóinak kevesebb, mint kétharmada rendelkezik korábbi eredménnyel.

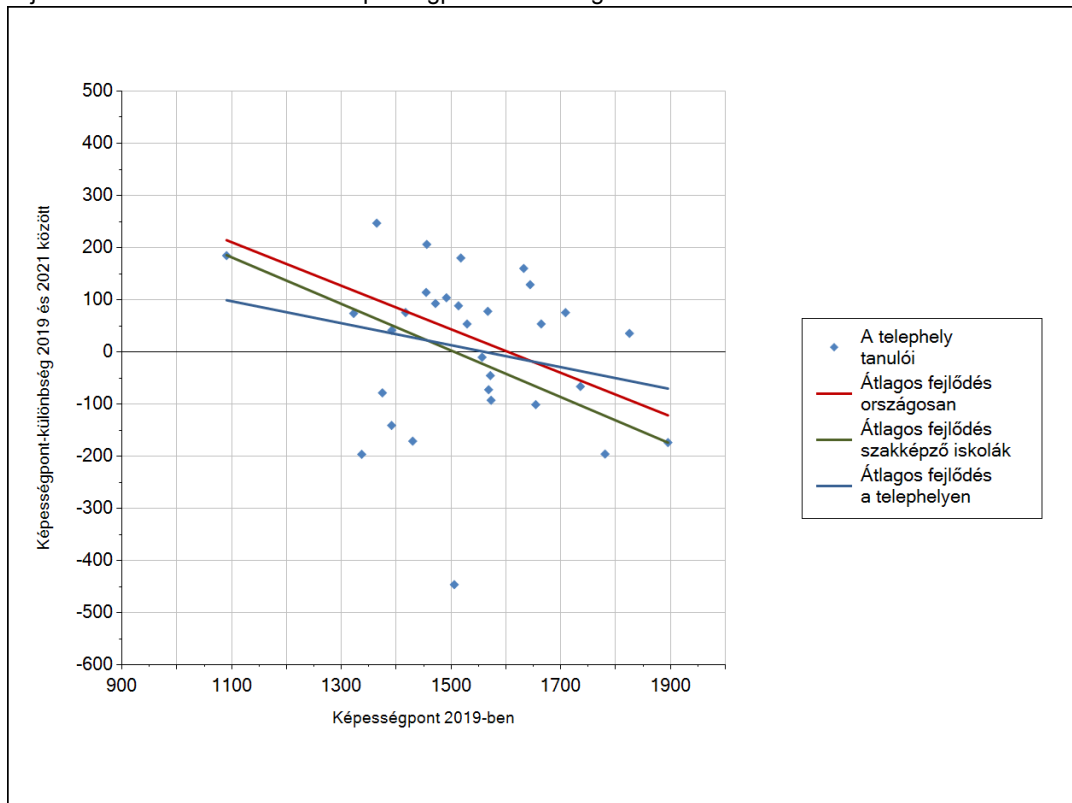
\* Csak azok a telephelyek szerepelnek az ábrán, amelyek esetében legalább a tanulók kétharmada és legalább tíz tanuló megírta a két évvel korábbi mérést, és amelyeken a korábbi eredménnyel rendelkező diákok e mérésbeli átlaga beleesik az összes diák e mérésben elért képességátlagának konfidencia-intervallumába mindkét területen.

### 3a A tanulók fejlődése a telephelyen

Fejlődés 2019 és 2021 között - képességpontok



Fejlődés 2019 és 2021 között - képességpont-különbségek

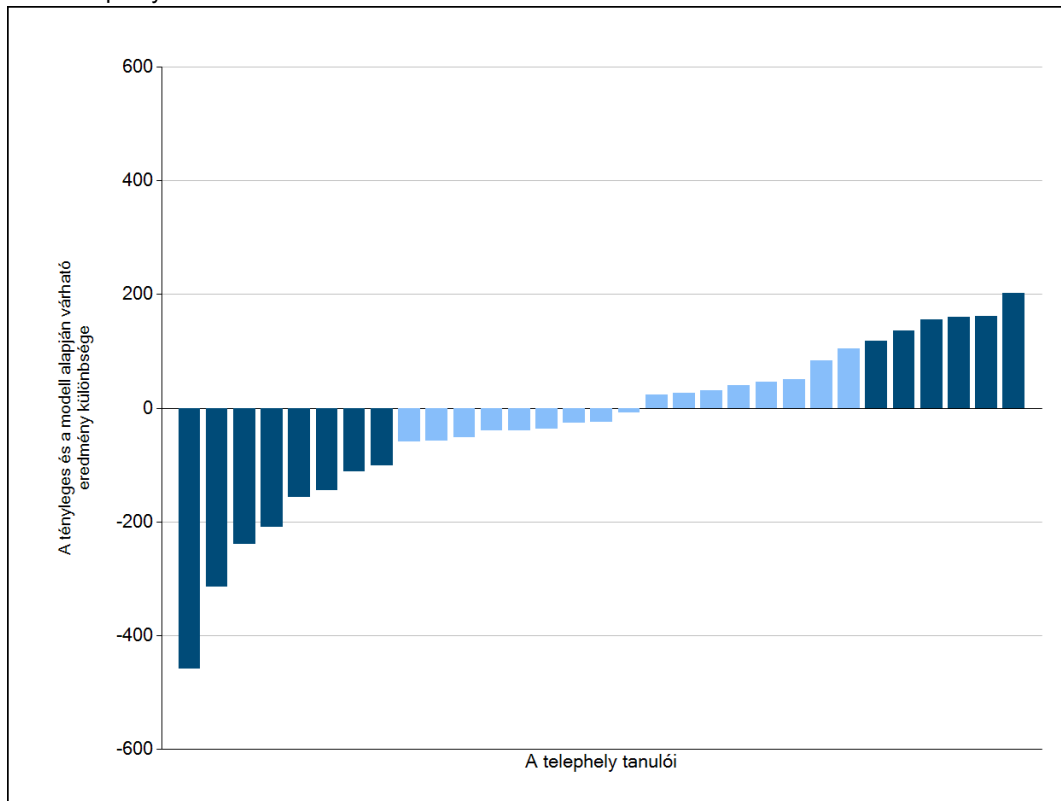


Szövegértés

3b

## A tanulók egyéni fejlődése a komplex fejlődési modell alapján\*

A tanulók tényleges eredménye és a komplex modell alapján becsült, várható eredménye közötti különbségek az Önök telephelyén



Sötétebb színnel jelöltük, ha a tanuló eredménye szignifikánsan különbözik a komplex fejlődési modell alapján várható eredménytől.

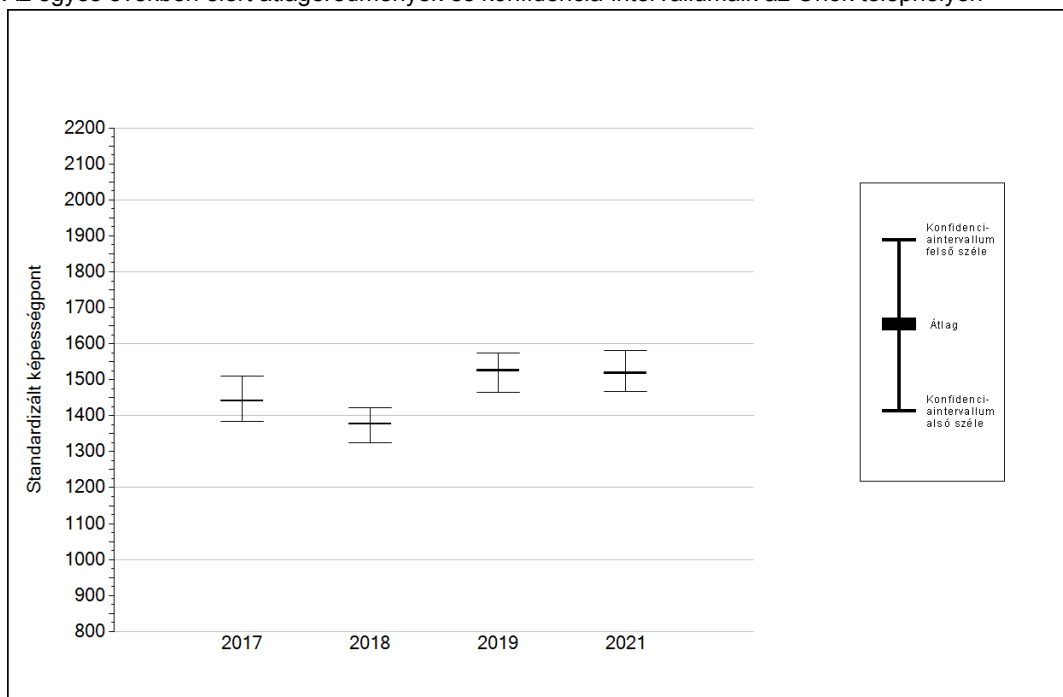
\* A komplex fejlődési modellben a tanulók becsült, várható eredményének meghatározásakor a tanuló korábbi eredményei mellett a fejlődést befolyásoló egyéb tényezőket is figyelembe veszünk. Ilyenek pl. a szociális, gazdasági és kulturális háttérét mérő jellemzők, a tanuló neme, az osztály és a telephely tanulóinak két évvel korábbi átlageredménye, valamint a telephely alapvető jellemzői, mint a képzési forma és a település típusa. A becsült érték tehát azt jelképezi, hogy a hasonló családi háttérű, ugyanolyan nemű tanulók, akiknek két évvel korábbi eredménye hasonló volt, emellett 2021-ben hasonló osztályba és telephelyre jártak, átlagosan milyen eredményt értek el a 2021. évi felmérésben. A modellről bővebben az Útmutató a telephelyi jelentés ábráinak értelmezéséhez dokumentumban olvashatnak.

Szövegértés

4a

## Az átlageredmény alakulása a 10. évfolyamon

Az egyes években elért átlageredmények és konfidencia-intervallumaik az Önök telephelyén



Év	Átlag (konf. int.)	A 2021. évi eredmény és a korábbi évek eredményei közötti különbség (konf.int.)
2021	1518 (1467;1581)	-
2019	1525 (1465;1574) <span style="color:blue">⊙</span>	-7 (-81;79)
2018	1377 (1325;1421) <span style="color:green">↑</span>	141 (57;224)
2017	1441 (1384;1510) <span style="color:blue">⊙</span>	77 (-8;156)

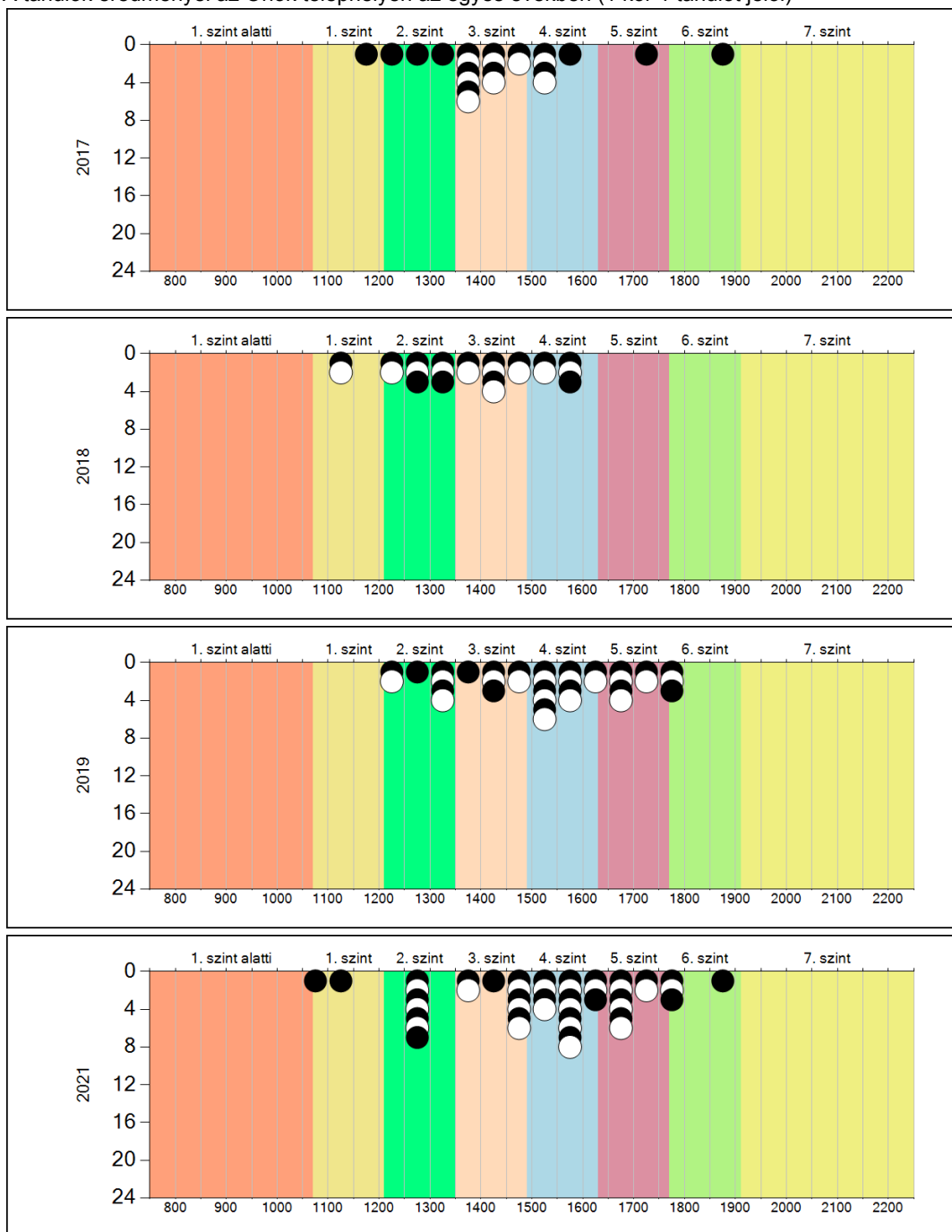
- ↑ A 2021. évi eredmény szignifikánsan magasabb
- ⊙ Nincs szignifikáns változás a 2021. évi eredményekben
- ↓ A 2021. évi eredmény szignifikánsan alacsonyabb

Szövegértés

4b

A képességeloszlás alakulása a 10. évfolyamon

A tanulók eredményei az Önök telephelyén az egyes években (1 kör 1 tanulót jelöl)

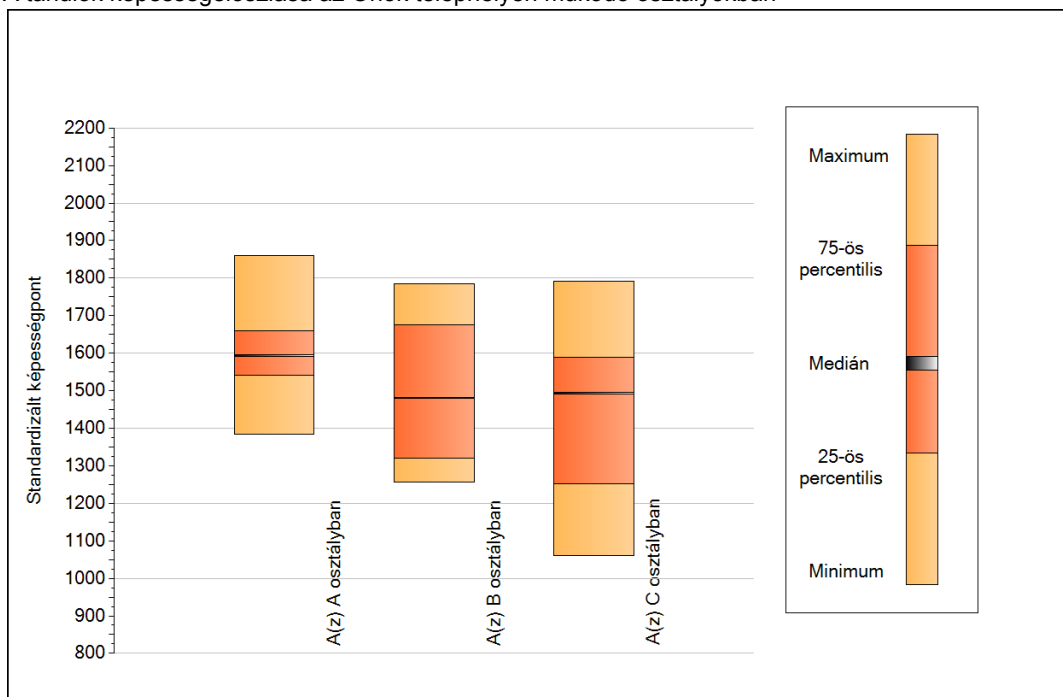


Szövegértés

5a

## A képességeloszlás néhány jellemzője osztályonként

A tanulók képességeloszlása az Önök telephelyén működő osztályokban



A tanulók képességeloszlása az Önök osztályaiban

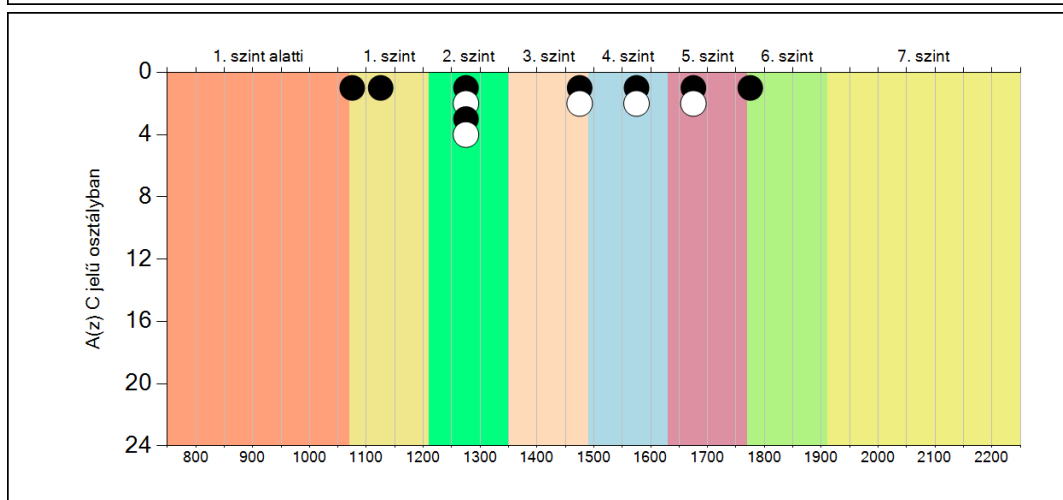
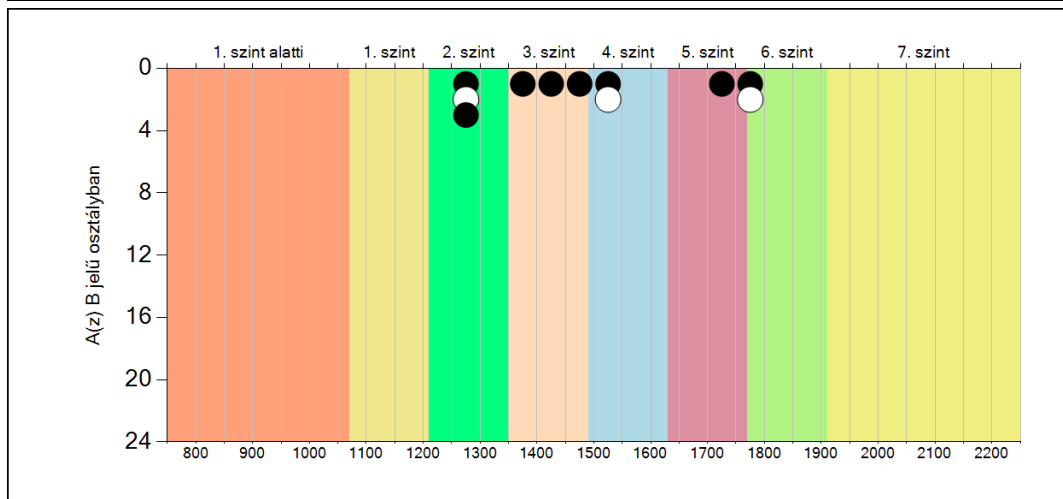
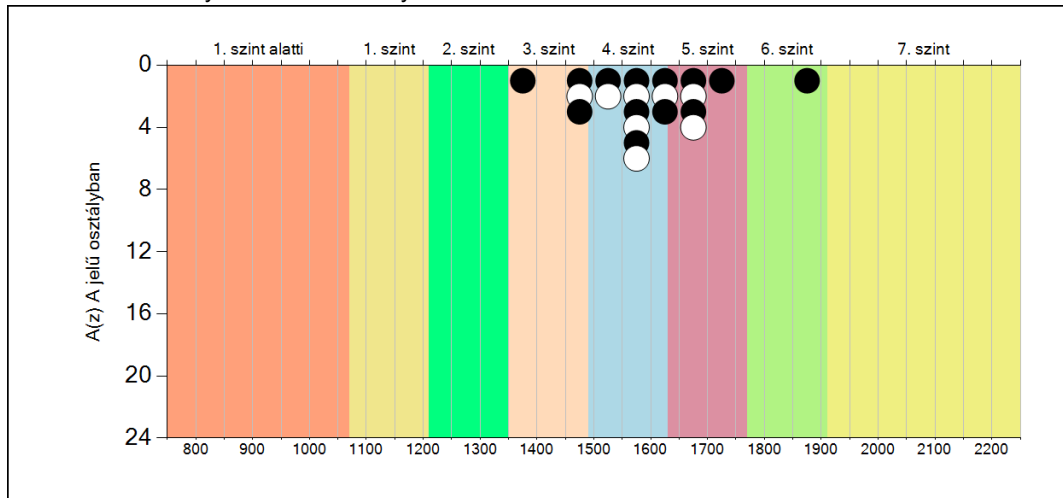
	Minimum	25 percent.	Medián	75 percent.	Maximum
<b>A(z) A osztályban</b>	1384	1541	1594	1659	1861
<b>A(z) B osztályban</b>	1257	1321	1481	1675	1784
<b>A(z) C osztályban</b>	1060	1253	1493	1589	1793

Szövegértés

**5b**

**A képességeloszlás osztályonként**

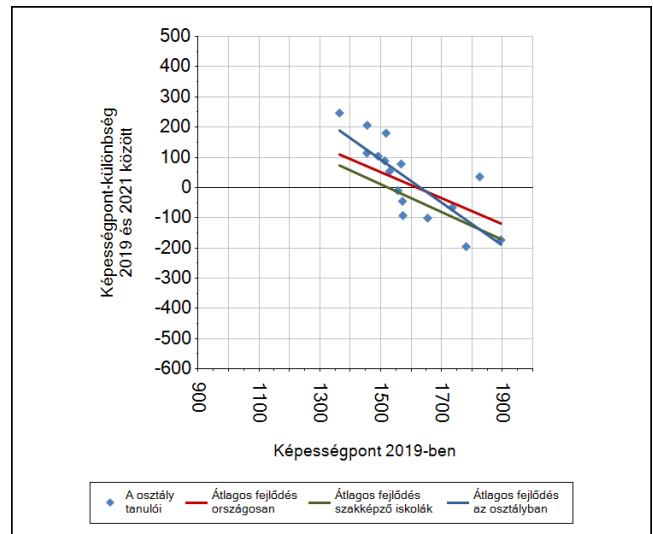
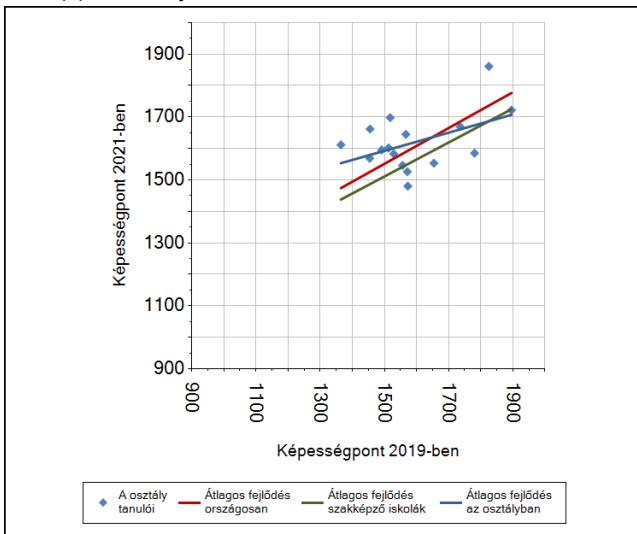
A tanulók eredményei az Önök osztályaiban



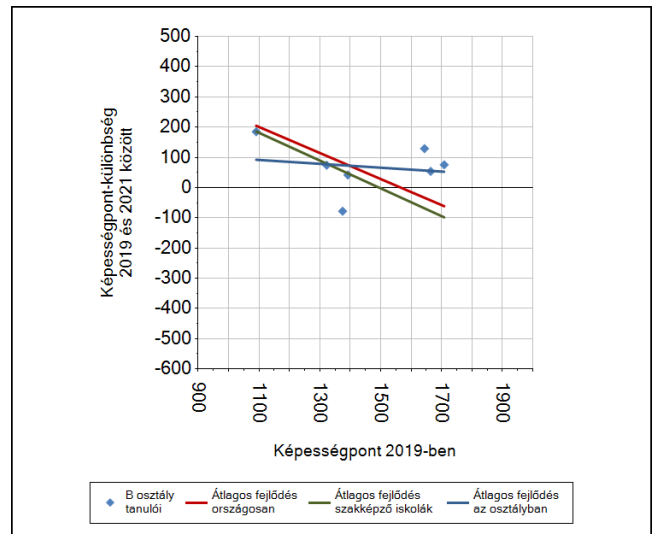
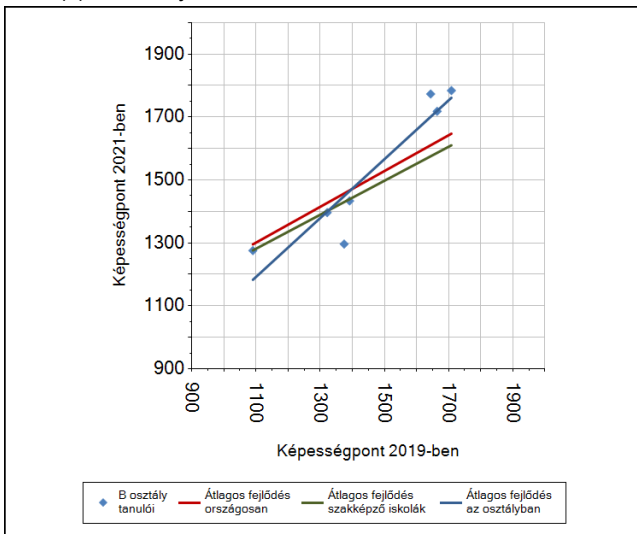


## 6a A tanulók fejlődése osztályonként

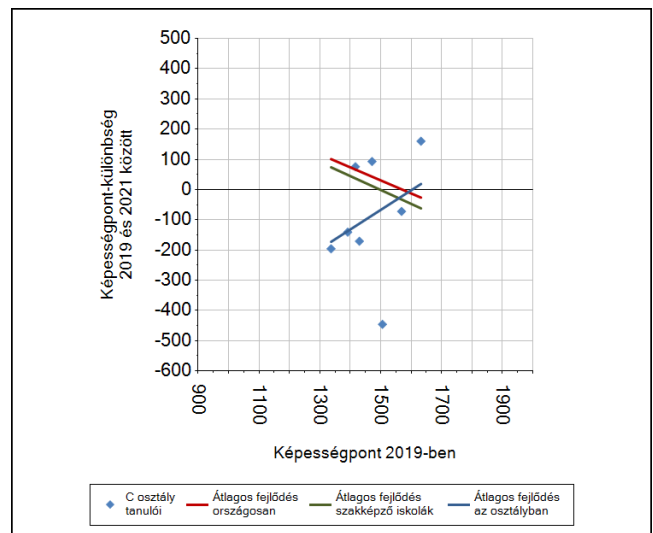
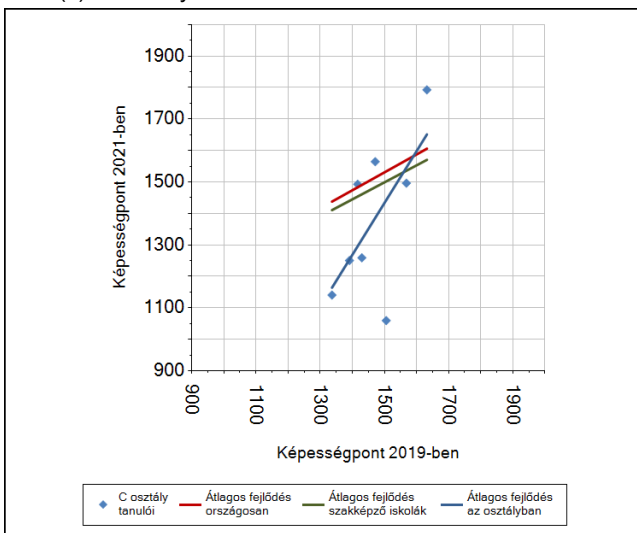
A(z) A osztály tanulói



A(z) B osztály tanulói



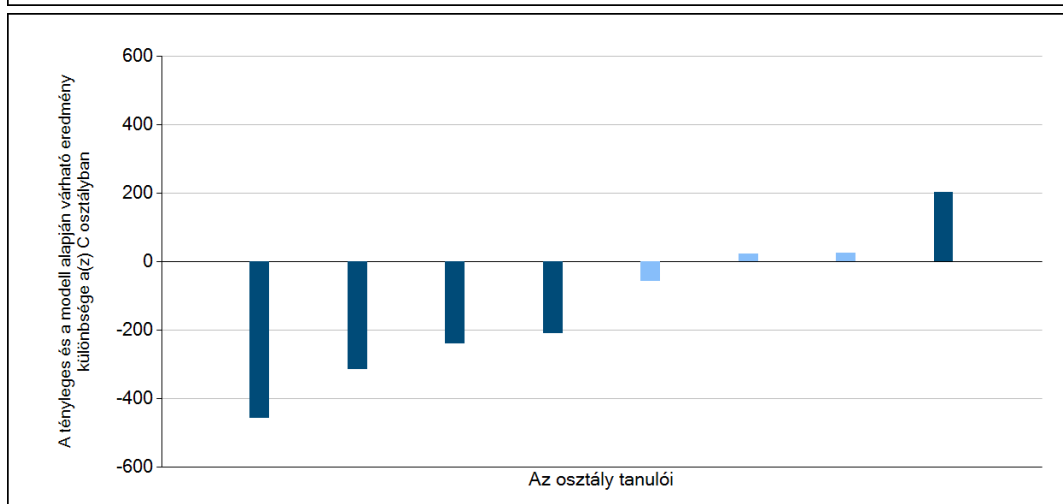
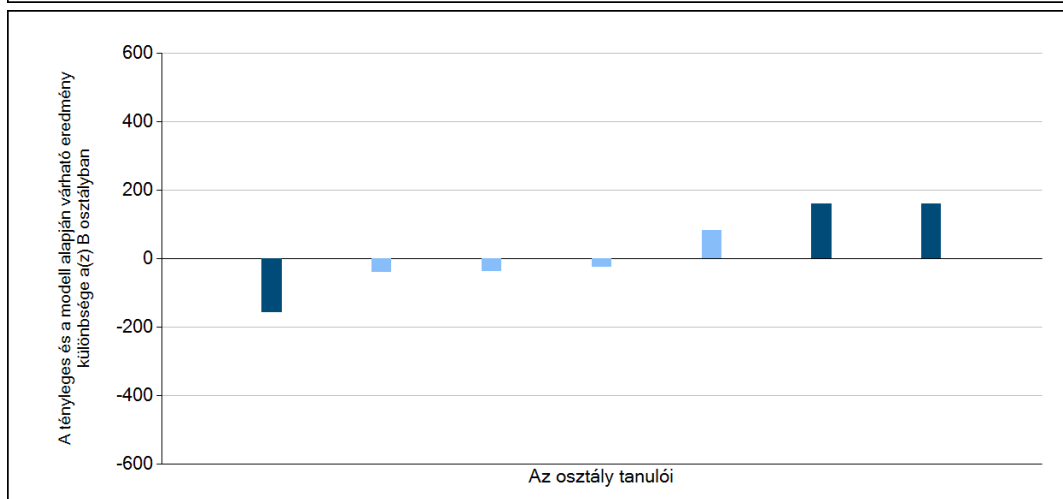
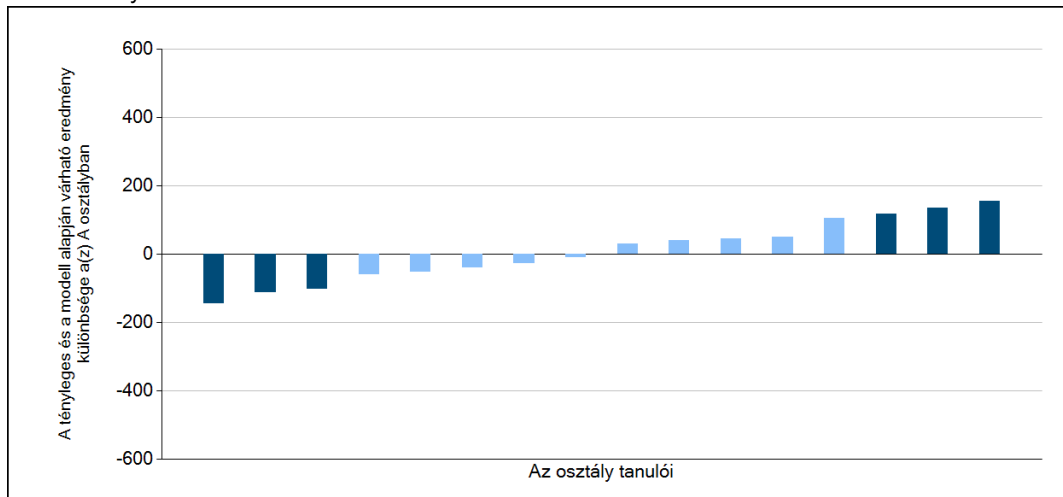
A(z) C osztály tanulói



6b

## A tanulók egyéni fejlődése a komplex fejlődési modell alapján osztályonként\*

A tanulók tényleges eredménye és a komplex modell alapján becsült, várható eredménye közötti különbségek az Önök osztályaiban



Sötétebb színnel jelöltük, ha a tanuló eredménye szignifikánsan különbözik a komplex fejlődési modell alapján várható eredménytől.

\* A komplex fejlődési modellben a tanulók becsült, várható eredményének meghatározásakor a tanuló korábbi eredményei mellett a fejlődést befolyásoló egyéb tényezőket is figyelembe veszünk. Ilyenek pl. a szociális, gazdasági és kulturális háttérét mérő jellemzők, a tanuló neve, az osztály és a telephely tanulójának két évvel korábbi átlageredménye, valamint a telephely alapvető jellemzői, mint a képzési forma és a település típusa. A becsült érték tehát azt jelképezi, hogy a hasonló családi hátterű, ugyanolyan nemű tanulók, akiknek két évvel korábbi eredménye hasonló volt, emellett 2021-ben hasonló osztályba és telephelyre jártak, átlagosan milyen eredményt értek el a 2021. évi felmérésben. A modelltől bővebben az Útmutató a telephelyi jelentés ábráinak értelmezéséhez dokumentumban olvashatnak.

Szövegértés