



---

# **FIT-jelentés :: 2014**

## **Telephelyi jelentés**

**10. évfolyam :: Szakközépiskola**

## **Veszprémi Táncsics Mihály Szakközépiskola, Szakiskola és Kollégium**

8200 Veszprém, Eötvös Károly utca 1.

OM azonosító: 037197

Telephely kódja: 001



EMBERI ERŐFORRÁSOK  
MINISZTERIUMA

● **KTATÁSI HIVATAL**



## Létszám adatok

A telephely létszámadatai a szakközépiskolai képzéstípusban a 10. évfolyamon

Osztály neve	Tanulók száma						
	Összesen	SNI tanulók	Mentesült tanulók	BTMN tanulók	HHH tanulók	Jelentésre jogosult tanulók	A jelentésben szereplők
R	31	0	0	0	0	31	29
S	22	0	0	0	0	22	20
<b>Összesen</b>	<b>53</b>	<b>0</b>	<b>0</b>	<b>0</b>	<b>0</b>	<b>53</b>	<b>49</b>

A korábbi mérésekben eredménnyel rendelkezőkre vonatkozó létszám adatok

Osztály neve	Tanulók száma	
	Ebben a jelentésben szereplők (előző táblázat utolsó oszlopa)	Ebből a 2012-es mérésben eredménnyel rendelkeznek
R	29	26
S	20	17
<b>Összesen</b>	<b>49</b>	<b>43</b>

A Tanulói háttérkérdőívre és a családháttér-indexre vonatkozó létszám adatok

Osztály neve	Tanulók száma		
	Jelentésre jogosultak	Tanulói kérdőívet kitöltötte	Van CSH-indexe
R	31	19	16
S	22	17	15
<b>Összesen</b>	<b>53</b>	<b>36</b>	<b>31</b>

A telephely CSH-indexének számításához nem áll rendelkezésre elegendő adat. Legfeljebb a tanulók kétharmadának volt családháttér-indexe a telephelyen.

A sajátos nevelési igényű vagy problémákkal küzdő tanulók adatai


Sajátos nevelési igény típusa	Tanulók száma	
	SNI/BTMN tanulók	Mentesültek a teszt megírása alól
Testi, érzékszervi vagy beszéd fogyatékos tanulók	0	0
Enyhe vagy középsúlyos értelmi fogyatékos vagy autista tanulók	0	0
A megismerő funkciók vagy a viselkedés fejlődésének (organikus okra visszavezethető vagy vissza nem vezethető) tartós és súlyos rendellenességével küzdő tanulók	0	0
Beilleszkedési, tanulási vagy magatartási nehézségekkel küzdő tanulók	0	0
<b>Összesen</b>	<b>0</b>	<b>0</b>

A mentesülő tanulók adatai

A mentesség oka	Tanulók száma
SNI tanuló	0
Ideiglenes sérülés miatt mentesített tanuló	0
Nyelvi szempontból mentesíthető tanuló	0
<b>Összesen</b>	<b>0</b>

## A telephely jelentésre jogosult tanulónak előző év végi matematikajegye

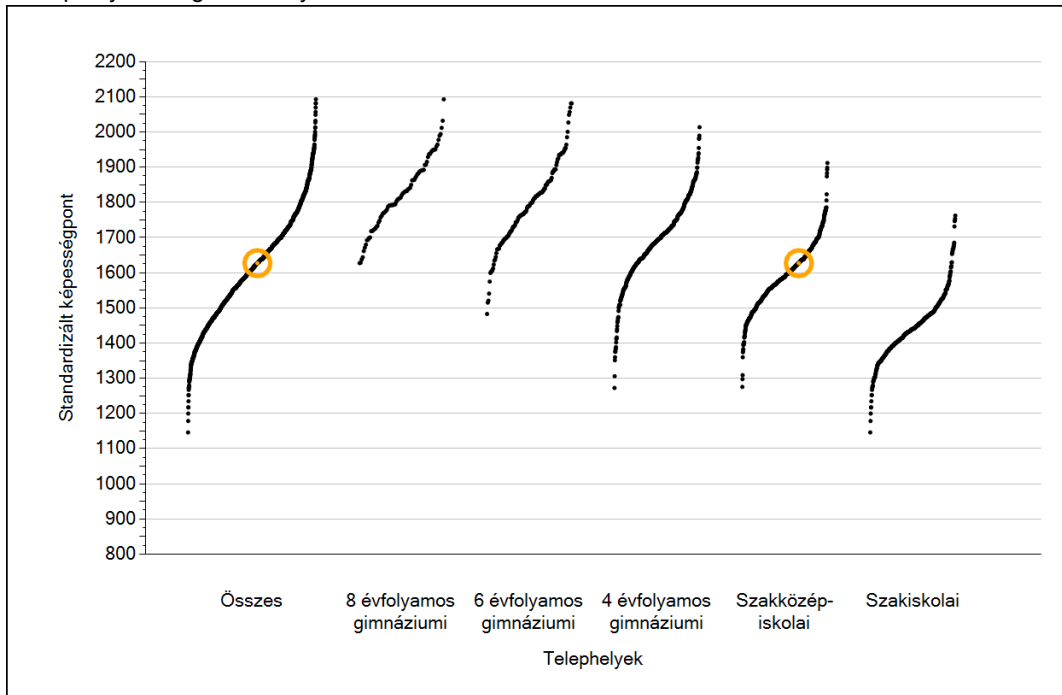
Osztály	Szerepel-e a jelentésben?	Előző év végi matematikajegy						Összesen
		-	1	2	3	4	5	
R	Jelentésben szereplők	0	3	14	9	3	0	29
	Jelentésben nem szereplők	0	0	1	1	0	0	2
S	Jelentésben szereplők	0	3	10	5	2	0	20
	Jelentésben nem szereplők	0	0	2	0	0	0	2
Összesen	<b>Jelentésben szereplők</b>	<b>0</b>	<b>6</b>	<b>24</b>	<b>14</b>	<b>5</b>	<b>0</b>	<b>49</b>
	<b>Jelentésben nem szereplők</b>	<b>0</b>	<b>0</b>	<b>3</b>	<b>1</b>	<b>0</b>	<b>0</b>	<b>4</b>



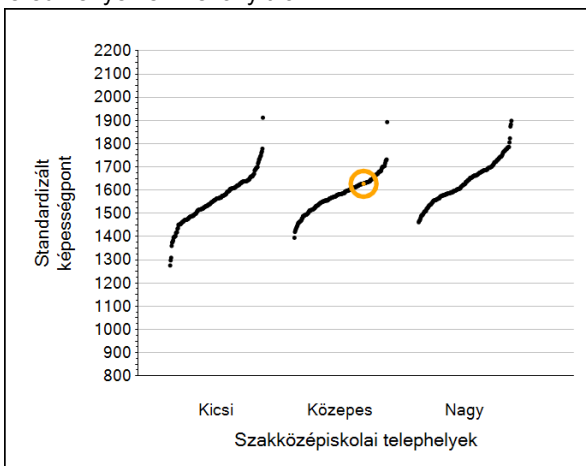
**Matematika**

# 1a Átlageredmények

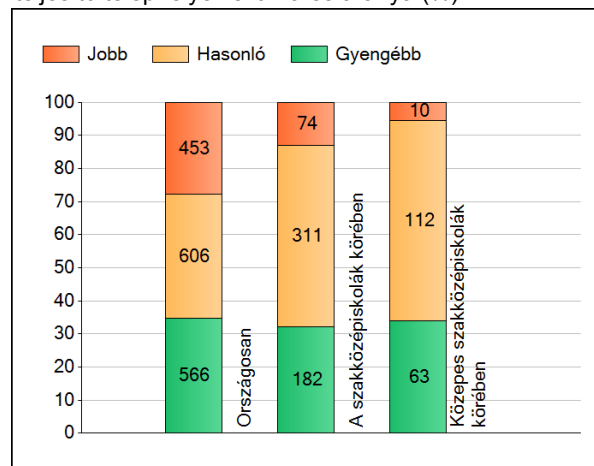
A telephelyek átlageredményeinek összehasonlítása



Az Önök eredményei a szakközépiskolai telephelyek eredményeéhez viszonyítva



A szignifikánsan jobban, hasonlóan, illetve gyengébben teljesítő telephelyek száma és aránya (%)

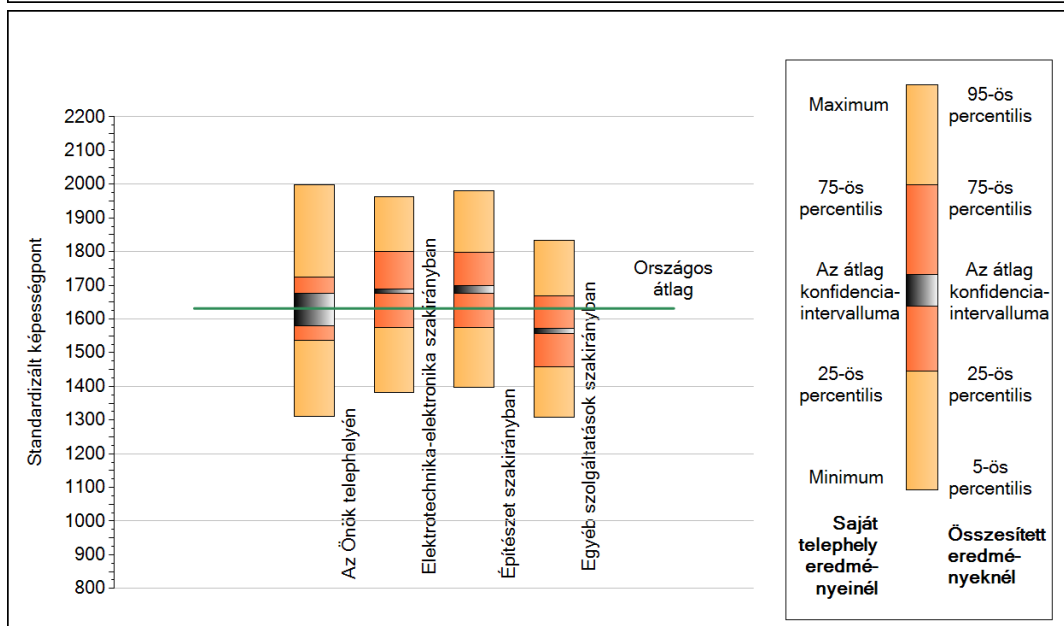
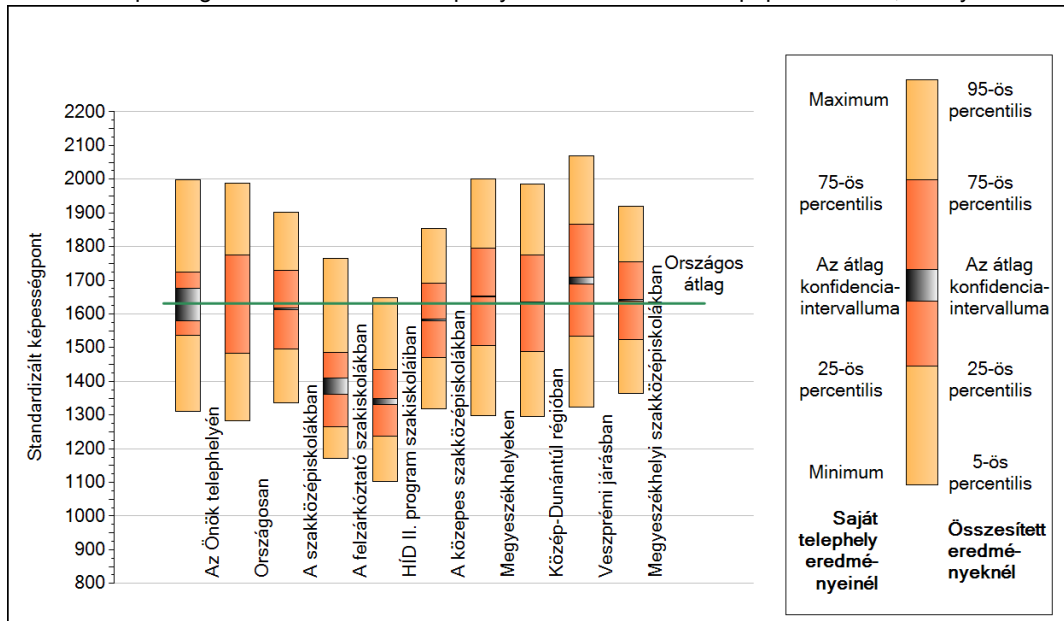


A tanulók átlageredménye és az átlag megbízhatósági tartománya (konfidencia-intervalluma)

<b>Az Önök telephelyén</b>	<b>1627 (1580;1675)</b>		
Országosan	1631 (1631;1633)		
8 évfolyamos gimnáziumokban	1839 (1833;1846)		
6 évfolyamos gimnáziumokban	1822 (1817;1826)		
4 évfolyamos gimnáziumokban	1723 (1721;1726)		
Szakközépiskolákban	1615 (1614;1617)		
Szakiskolákban	1442 (1440;1444)		
		Kis szakközépiskolákban	1561 (1555;1566)
		Közepes szakközépiskolákban	1581 (1579;1585)
		Nagy szakközépiskolákban	1642 (1640;1644)
Felzárkóztató szakiskolákban	1389 (1362;1410)		
HÍD II. program szakiskoláiban	1340 (1330;1350)		

## 1b A képességeloszlás néhány jellemzője

A tanulók képességeloszlása az Önök telephelyén és azokban a részpopulációkban, amelyekbe Önök is tartoznak

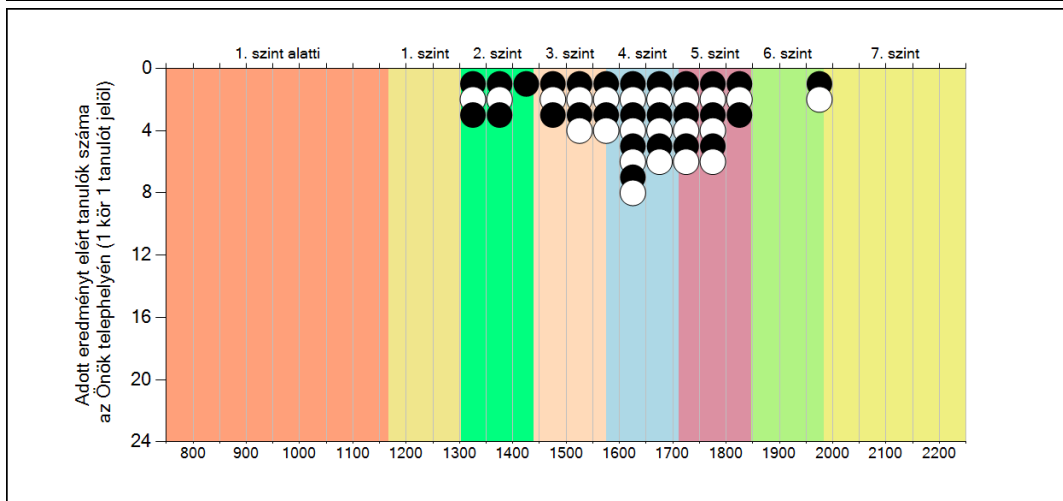
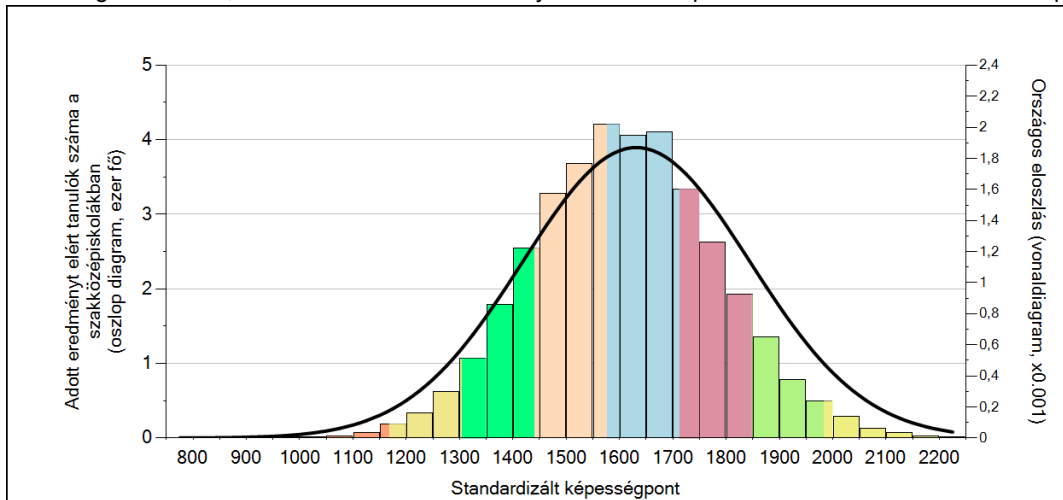


## A tanulók képességeloszlása az egyes részpopulációkban

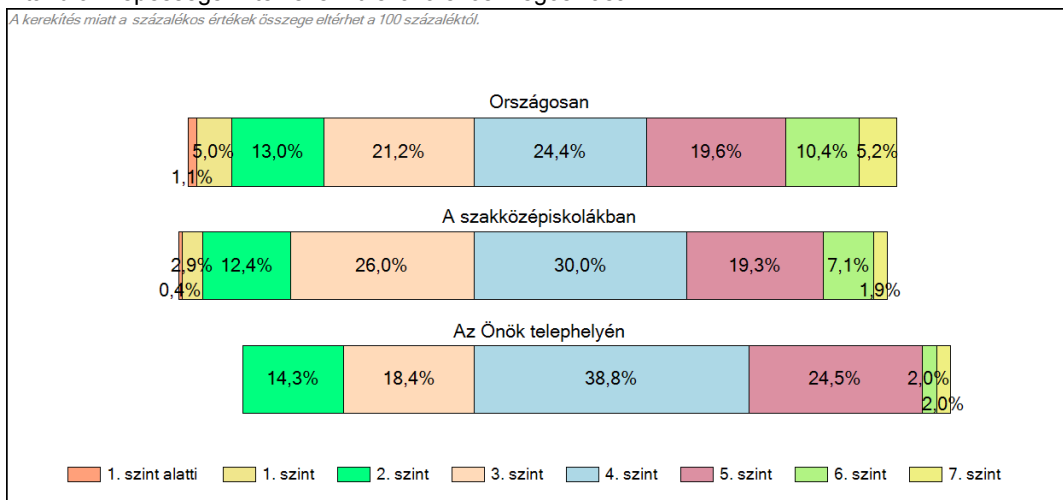
	Min. / 5-ös perc.	25-ös perc.	Átlag (konf. int.)	75-ös perc.	Max. / 95-ös perc.
<b>Az Önök telephelyén</b>	1311	1536	1627 (1580;1675)	1723	1997
Országosan	1283	1482	1631 (1631;1633)	1776	1988
A szakközépiskolákban	1337	1496	1615 (1614;1617)	1730	1902
A felzárkóztató szakiskolákban	1170	1265	1389 (1362;1410)	1487	1765
HÍD II. program szakiskoláiban	1102	1237	1340 (1330;1350)	1435	1648
A közepes szakközépiskolákban	1317	1470	1581 (1579;1585)	1691	1854
Megyeszékhelyeken	1299	1507	1653 (1651;1654)	1797	2002
Közép-Dunántúl régióban	1297	1487	1634 (1631;1636)	1776	1987
Veszprémi járásban	1323	1534	1698 (1690;1708)	1865	2068
Megyeszékhelyi szakközépiskolákban	1363	1524	1641 (1638;1643)	1755	1919
Elektrotechnika-elektronika szakirányban	1383	1575	1683 (1676;1689)	1799	1964
Építészet szakirányban	1398	1574	1687 (1676;1698)	1799	1981
Egyéb szolgáltatások szakirányban	1308	1458	1565 (1557;1573)	1668	1833

# 1c Képességeloszlás

Az országos eloszlás, valamint a tanulók eredményei a szakközépiskolákban és az Önök szakközépiskolájában



A tanulók képességszintek szerinti százalékos megoszlása

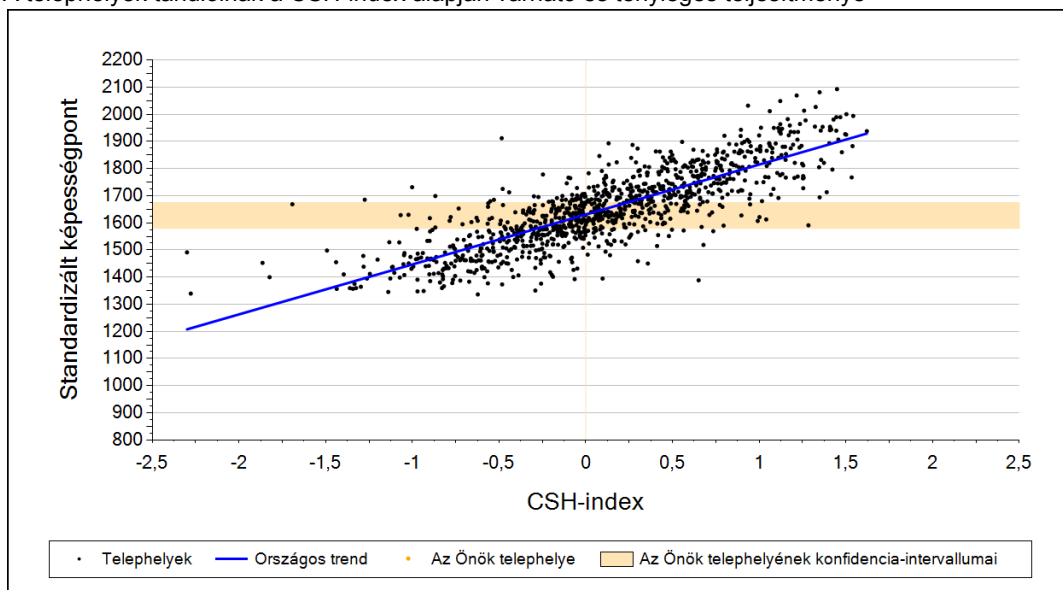




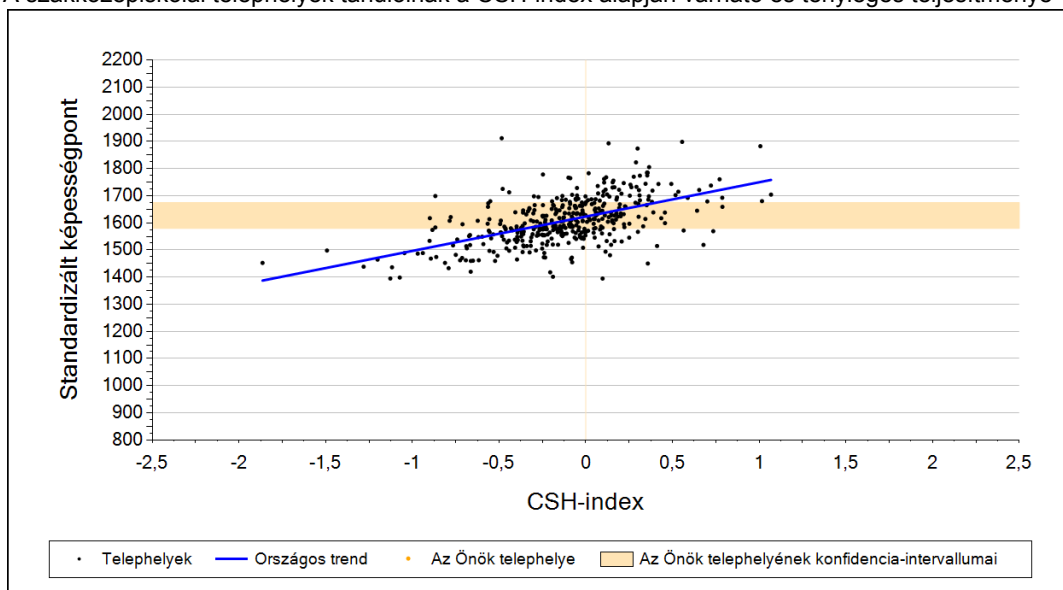
**2a**

**Átlageredmény a CSH-index tükrében\***

A telephelyek tanulóinak a CSH-index alapján várható és tényleges teljesítménye



A szakközépiskolai telephelyek tanulóinak a CSH-index alapján várható és tényleges teljesítménye



Telephelyeik eredménye a regressziós becslés alapján várható eredmény tükrében

Telephelyük tényleges eredménye	1627	(1580;1675)
Várható eredmény az összes telephelyre illesztett regressziós egyenes alapján	-	
Várható eredmény a szakközépiskolai telephelyekre illesztett regressziós egyenes alapján	-	
A telephely CSH-indexének számításához nem áll rendelkezésre elegendő adat. Legfeljebb a tanulók kétharmadának volt családháttér-indexe a telephelyen.		

A CSH-index átlagértéke és az átlag megbízhatósági tartománya

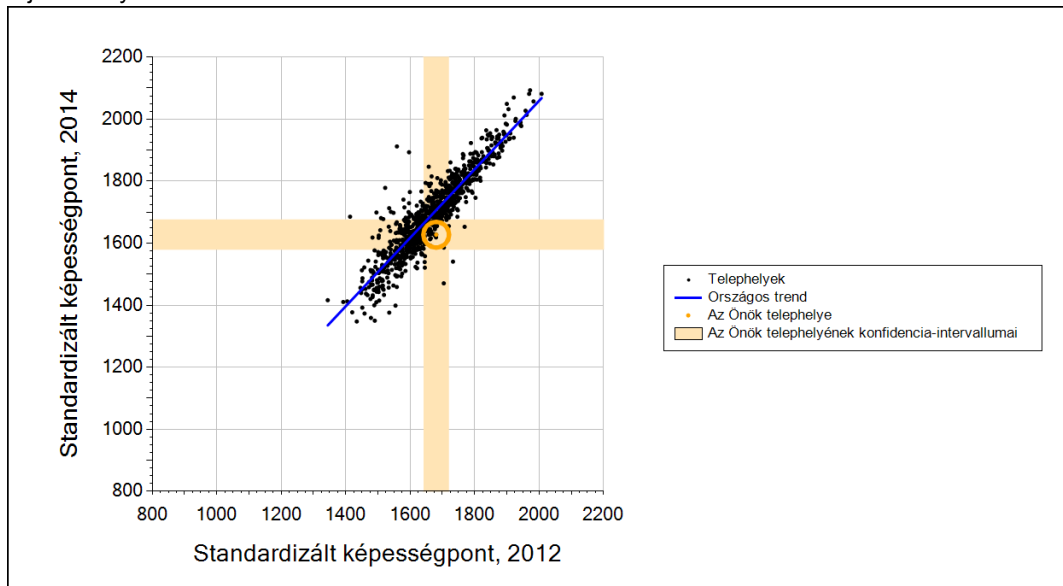
<b>Az Önök telephelyén</b>	-	
Országosan	0,042	(0,040;0,050)
Szakközépiskolákban	-0,072	(-0,080;-0,060)

\* Csak azok a telephelyek szerepelnek az ábrákon, amelyeken legalább a diákok kétharmadára és legalább tíz tanulóra kiszámítható a CSH-index, és a CSH-indexszel rendelkező diákok átlaga belesik az összes diák képességátlagának konfidencia-intervallumába mindkét felmért terület esetében.

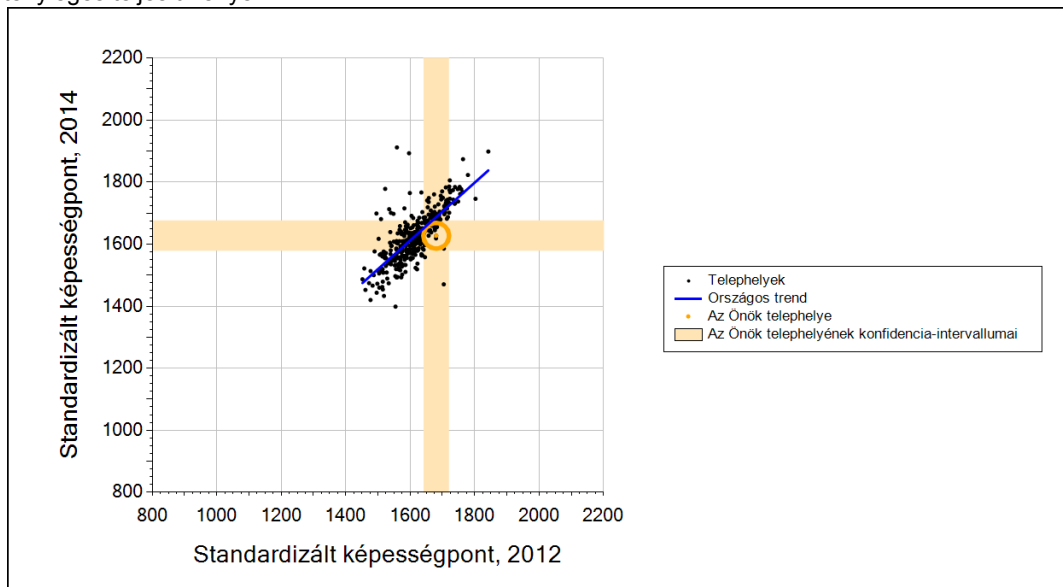
**2b**

**Átlageredmény a tanulók korábbi eredményének tükrében\***

A telephely tanulóinak a két évvel korábbi mérésben elért átlageredményük alapján várható és tényleges teljesítménye



A szakközépiskolai telephelyek tanulóinak a két évvel korábbi mérésben elért átlageredményük alapján várható és tényleges teljesítménye



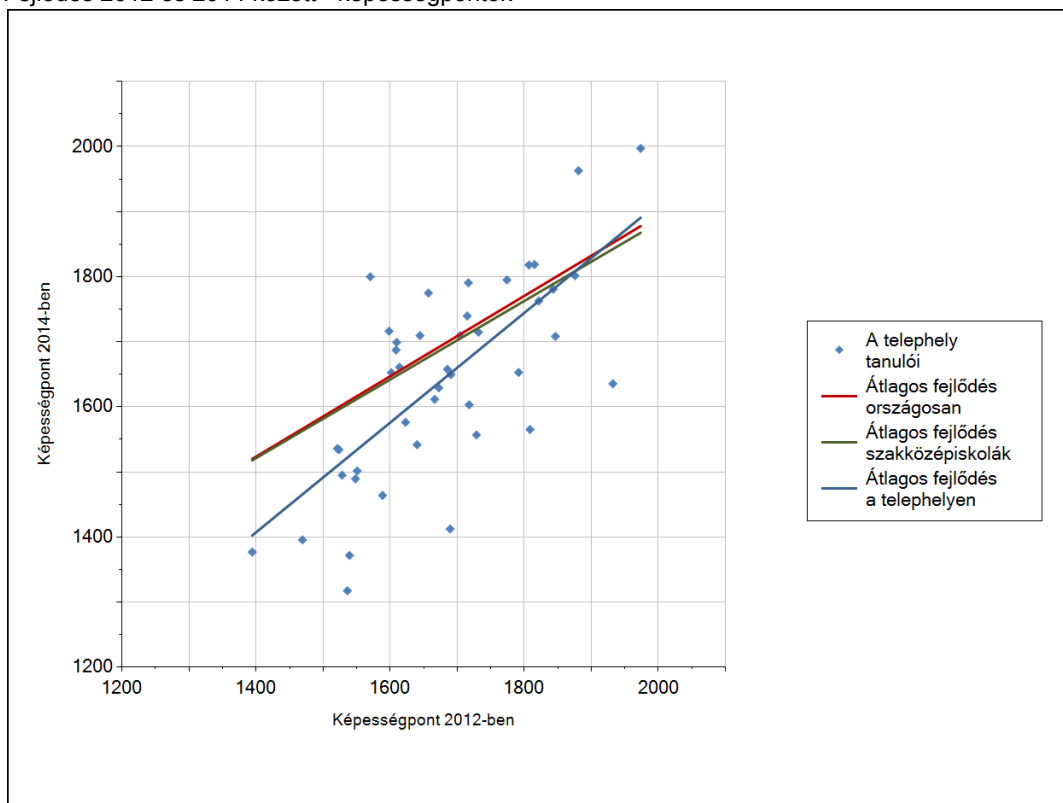
Telephelyeik eredménye a regressziós becslés alapján várható eredmény tükrében

Telephelyük 2014-es eredménye	1627	(1580;1675)
Telephelyük tanulóinak 2012-es átlageredménye	1681	(1641;1719)
Várható eredmény az összes telephelyre illesztett regressziós egyenes alapján	1706	(a tényleges eredmény ennél szignifikánsan gyengébb)
Várható eredmény a szakközépiskolai telephelyekre illesztett regressziós egyenes alapján	1687	(a tényleges eredmény ennél szignifikánsan gyengébb)

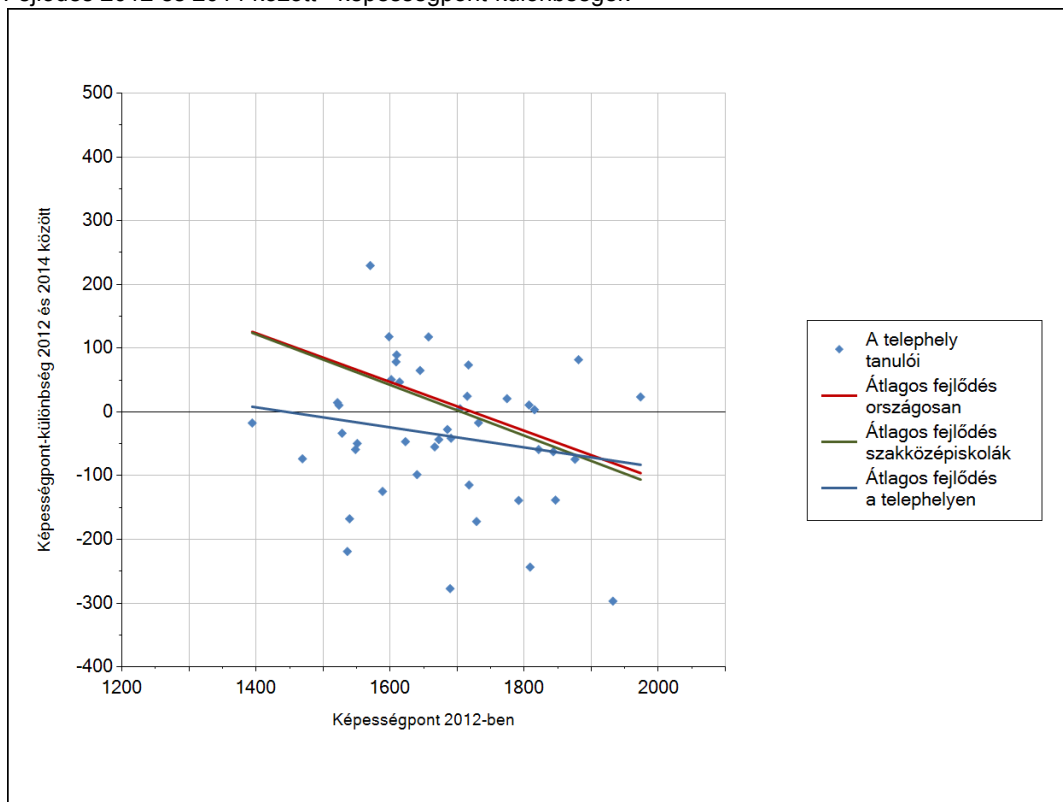
\* Csak azok a telephelyek szerepelnek az ábrán, amelyek esetében legalább a tanulók kétharmada és legalább tíz tanuló megírta a két évvel korábbi mérést, és amelyeken a korábbi eredménnyel rendelkező diákok e mérésbeli átlaga beleesik az összes diák e mérésben elért képességátlagának konfidencia-intervallumába mindkét területen.

### 3a A tanulók fejlődése a telephelyen

Fejlődés 2012 és 2014 között - képességpontok



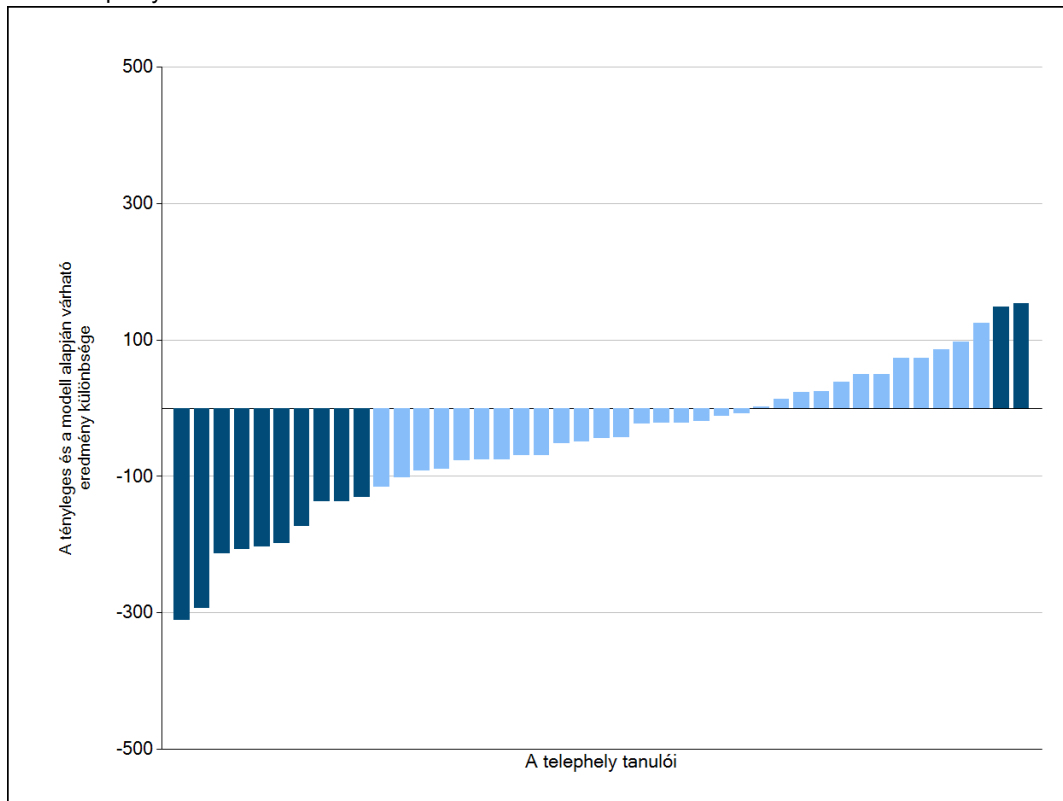
Fejlődés 2012 és 2014 között - képességpont-különbségek



3b

## A tanulók egyéni fejlődése a komplex fejlődési modell alapján\*

A tanulók tényleges eredménye és a komplex modell alapján becsült, várható eredménye közötti különbségek az Önök telephelyén\*

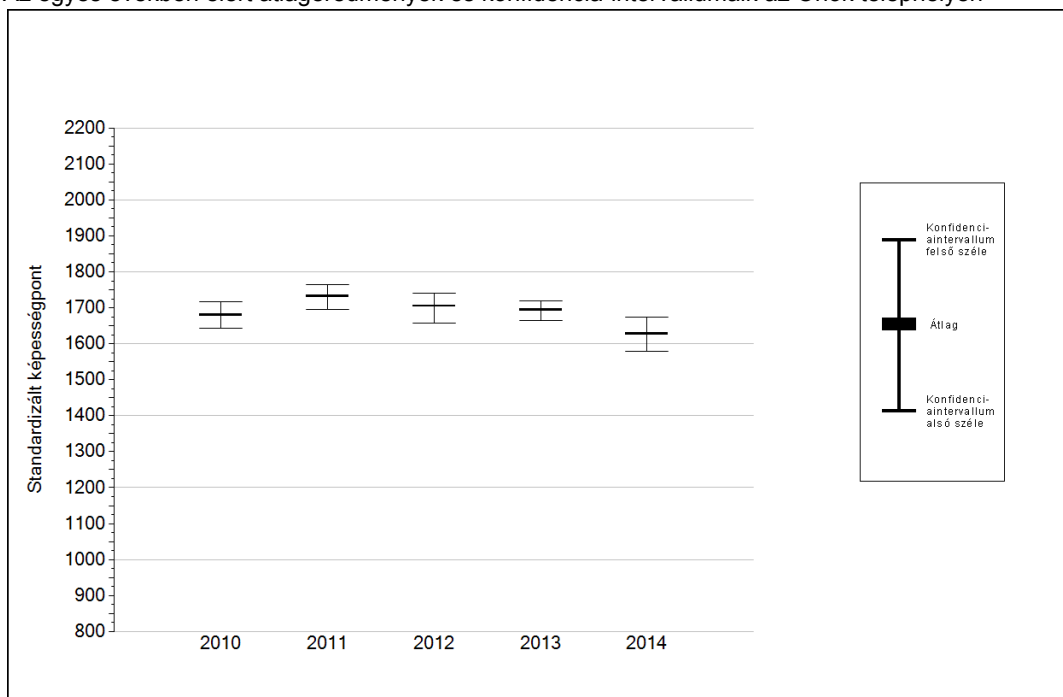


Sötétebb színnel jelöltük, ha a tanuló eredménye szignifikánsan különbözik a komplex fejlődési modell alapján várható eredménytől.

\* A komplex fejlődési modellben a tanulók becsült, várható eredményének meghatározásakor a tanuló korábbi eredményei mellett a fejlődést befolyásoló egyéb tényezőket is figyelembe veszünk. Ilyenek pl. a szociális, gazdasági és kulturális háttérét mérő jellemzők, a tanuló neme, az osztály és a telephely tanulóinak két évvel korábbi átlageredménye, valamint a telephely alapvető jellemzői, mint a képzési forma és a település típusa. A becsült érték tehát azt jelképezi, hogy a hasonló családi háttérű, ugyanolyan nemű tanulók, akiknek két évvel korábbi eredménye hasonló volt, emellett 2014-ben hasonló osztályba és telephelyre jártak, átlagosan milyen eredményt értek el a 2014. évi felmérésben. A modellről bővebben az Útmutató a telephelyi jelentés ábráinak értelmezéséhez dokumentumban olvashatnak.

## 4a Az átlageredmény alakulása a 10. évfolyamon\*

Az egyes években elért átlageredmények és konfidencia-intervallumaik az Önök telephelyén



Év	Átlag (konf. int.)	A 2014. évi eredmény és a korábbi évek eredményei közötti különbség (konf.int.)
2014	1627 (1580;1675)	-
2013	1694 (1666;1719) ↓	-67 (-130;-4)
2012	1705 (1657;1740) ↓	-77 (-150;-13)
2011	1733 (1696;1765) ↓	-105 (-170;-40)
2010	1680 (1643;1717) ○	-53 (-120;16)

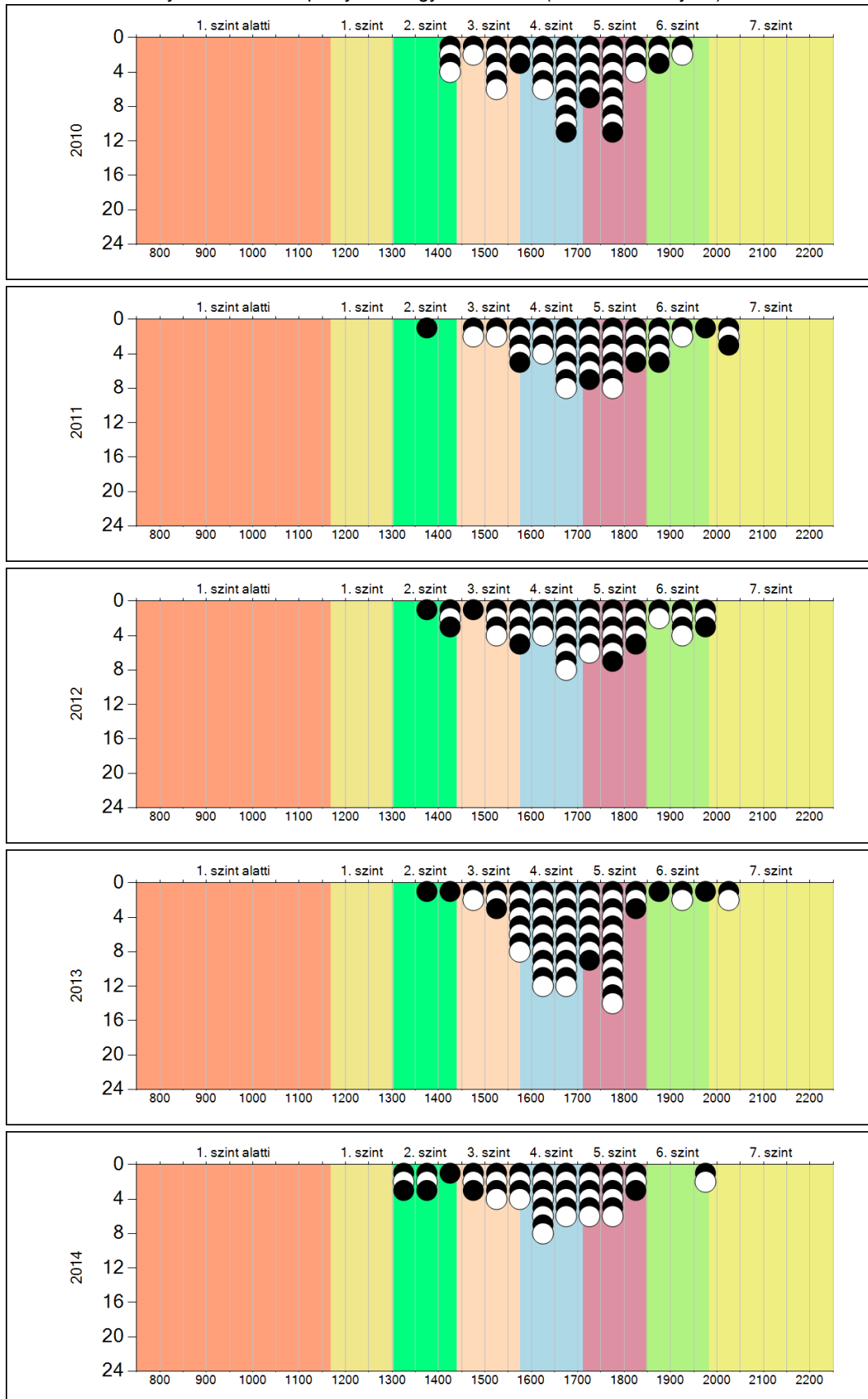
- ▲ A 2014. évi eredmény szignifikánsan magasabb
- Nincs szignifikáns változás a 2014. évi eredményekben
- ▼ A 2014. évi eredmény szignifikánsan alacsonyabb

\* A FIT – jelentésben 2012-től kezdődően a 95%-os megbízhatósági tartományokat tüntetjük fel, ezért a 2011. évi vagy annál régebbi átlageredmények esetében a táblázatban látható megbízhatósági tartomány szélesebb a 2012. évnél korábbi jelentésekben szereplő 90%-os megbízhatósági tartománynál.

4b

A képességeloszlás alakulása a 10. évfolyamon

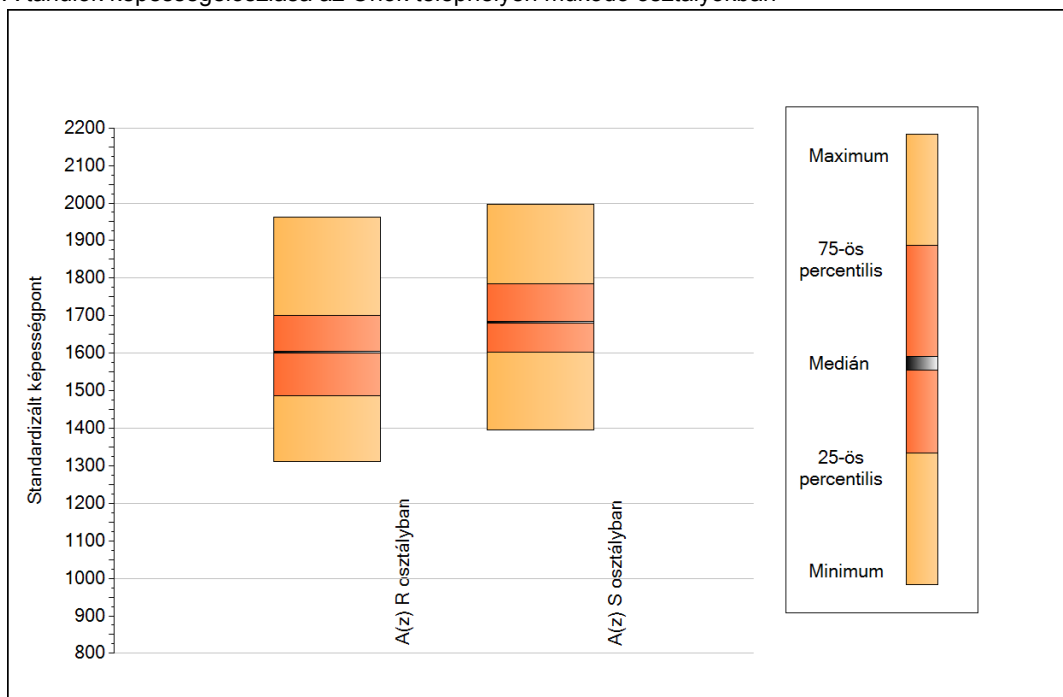
A tanulók eredményei az Önök telephelyén az egyes években (1 kör 1 tanulót jelöl)



5a

## A képességeloszlás néhány jellemzője osztályonként

A tanulók képességeloszlása az Önök telephelyén működő osztályokban



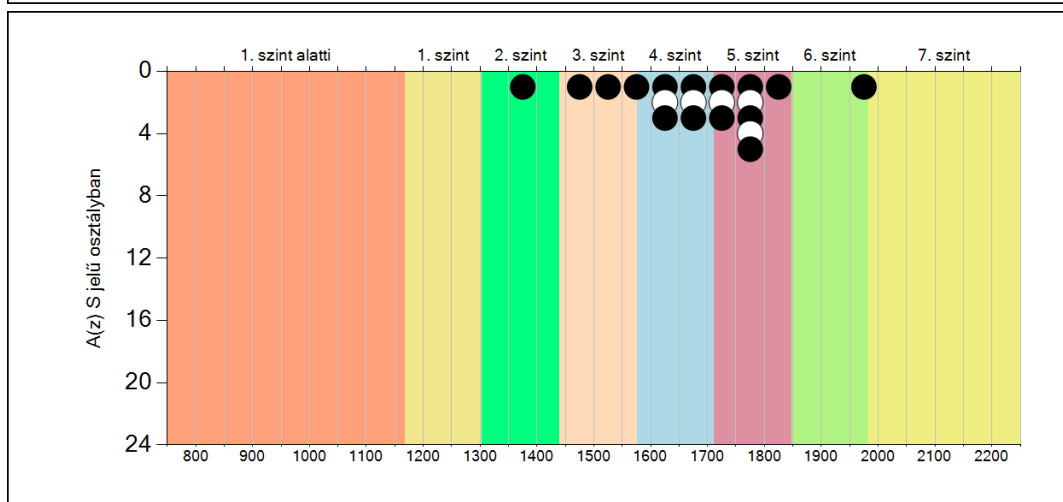
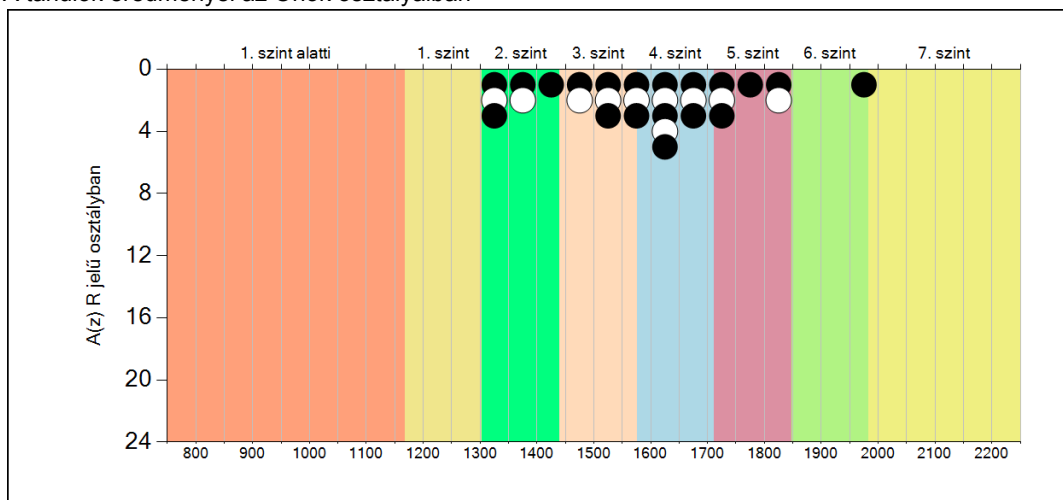
A tanulók képességeloszlása az Önök osztályaiban

	Minimum	25 percent.	Medián	75 percent.	Maximum
<b>A(z) R osztályban</b>	1311	1487	1603	1702	1963
<b>A(z) S osztályban</b>	1396	1603	1683	1786	1997

5b

A képességeloszlás osztályonként

A tanulók eredményei az Önök osztályaiban

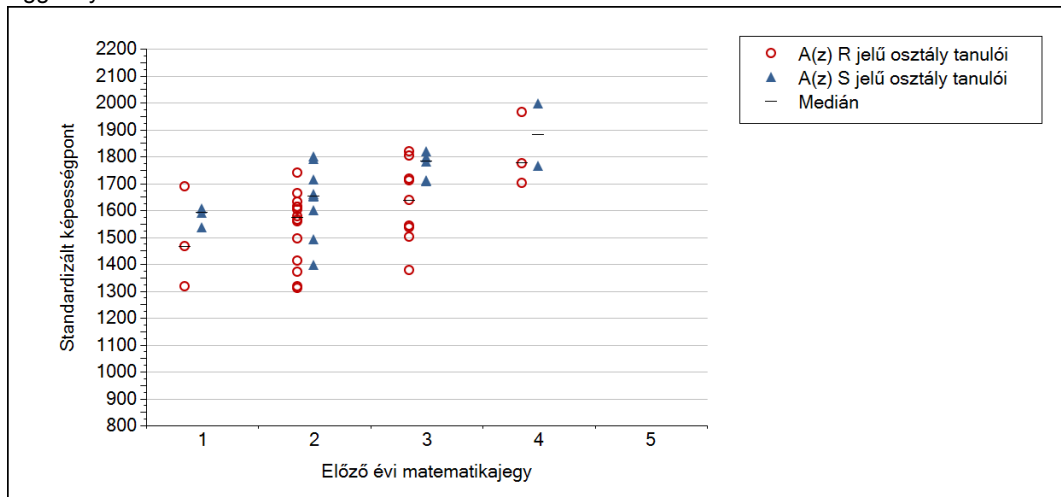




5c

## A képességeloszlás az előző év végi matematikajegy függvényében

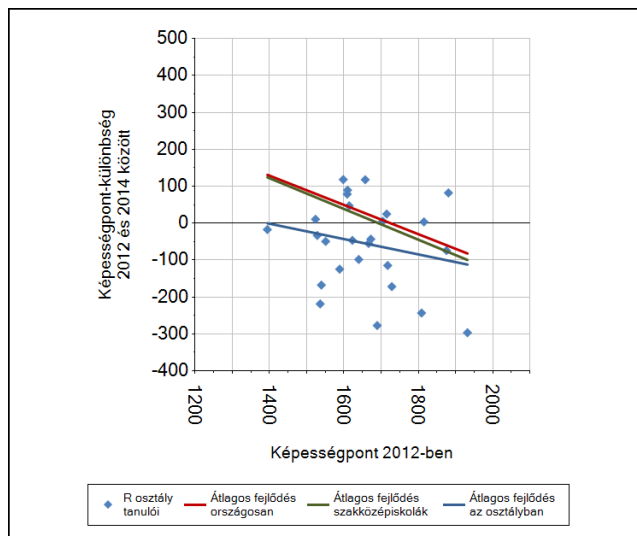
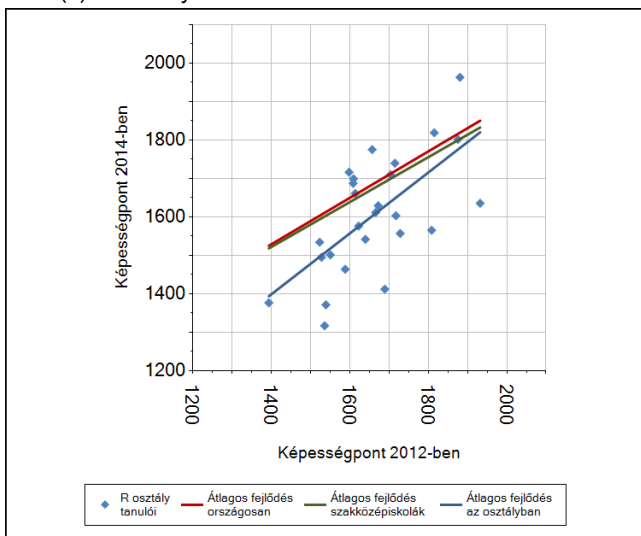
A tanulók képességeloszlása az Önök telephelyén működő osztályokban az előző év végi matematikajegy függvényében



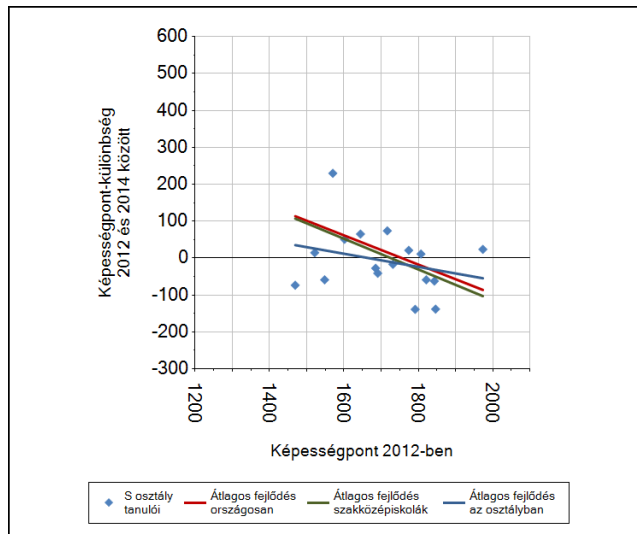
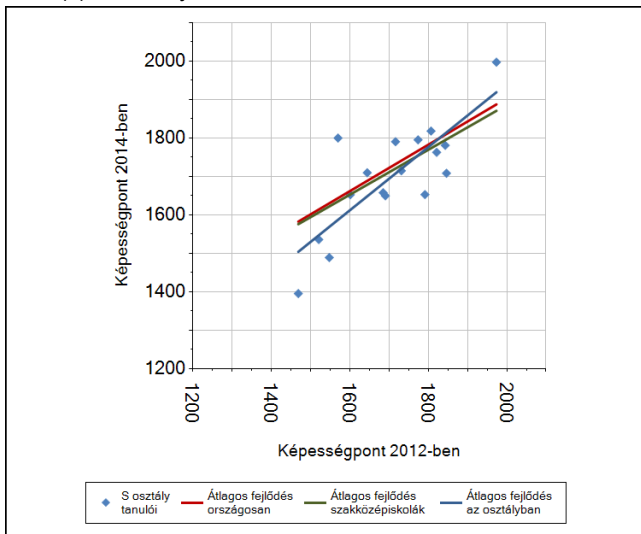
	Előző év végi matematikajegy	Minimum	Medián	Maximum
A(z) R jelű osztály	1	1317	1464	1687
	2	1311	1571	1740
	3	1377	1635	1819
	4	1699	1775	1963
	5	-	-	-
A(z) S jelű osztály	1	1536	1590	1607
	2	1396	1653	1800
	3	1708	1781	1818
	4	1763	1880	1997
	5	-	-	-

## 6a A tanulók fejlődése osztályonként

A(z) R osztály tanulói



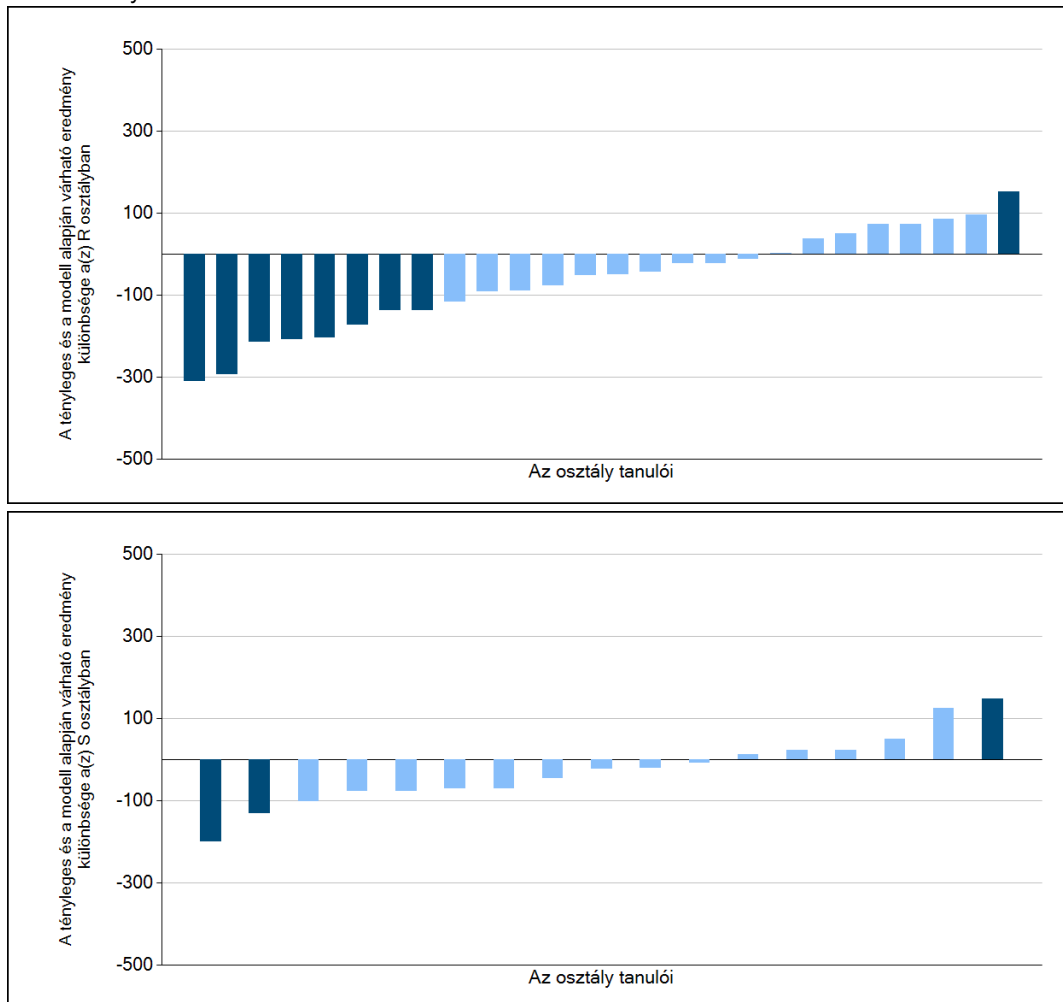
A(z) S osztály tanulói



6b

## A tanulók egyéni fejlődése a komplex fejlődési modell alapján osztályonként\*

A tanulók tényleges eredménye és a komplex modell alapján becsült, várható eredménye közötti különbségek az Önök osztályaiban



Sötétebb színnel jelöltük, ha a tanuló eredménye szignifikánsan különbözik a komplex fejlődési modell alapján várható eredménytől.

\* A komplex fejlődési modellben a tanulók becsült, várható eredményének meghatározásakor a tanuló korábbi eredményei mellett a fejlődést befolyásoló egyéb tényezőket is figyelembe veszünk. Ilyenek pl. a szociális, gazdasági és kulturális háttérét mérő jellemzők, a tanuló neme, az osztály és a telephely tanulóinak két évvel korábbi átlageredménye, valamint a telephely alapvető jellemzői, mint a képzési forma és a település típusa. A becsült érték tehát azt jelképezi, hogy a hasonló családi háttérű, ugyanolyan nemű tanulók, akiknek két évvel korábbi eredménye hasonló volt, emellett 2014-ben hasonló osztályba és telephelyre jártak, átlagosan milyen eredményt értek el a 2014. évi felmérésben. A modellről bővebben az Útmutató a telephelyi jelentés ábráinak értelmezéséhez dokumentumban olvashatnak.

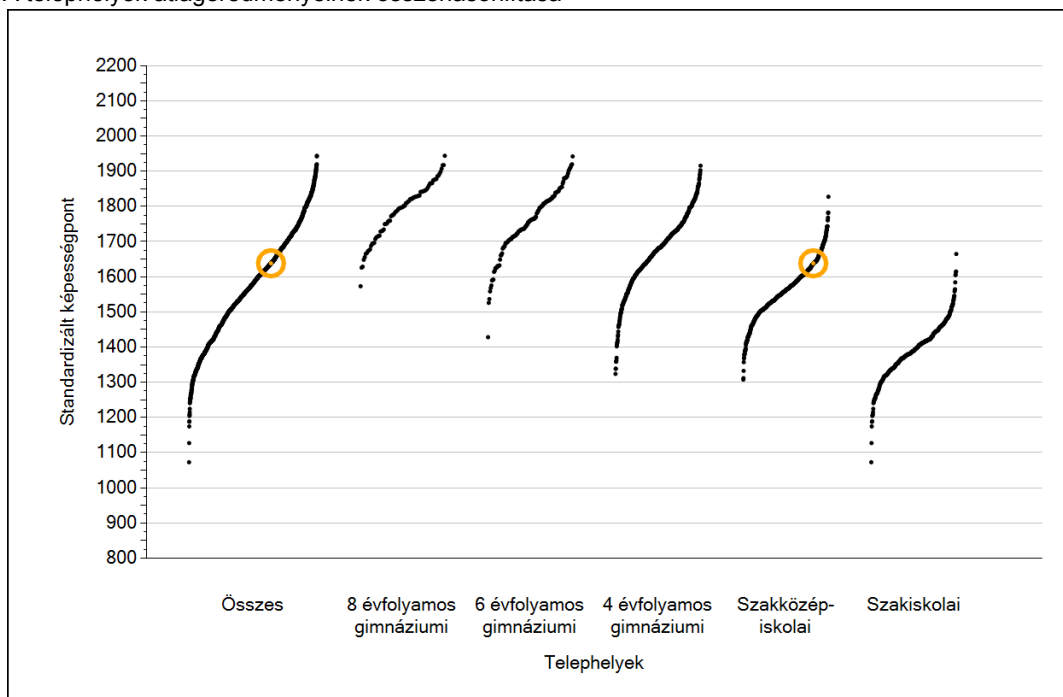


## Szövegértés

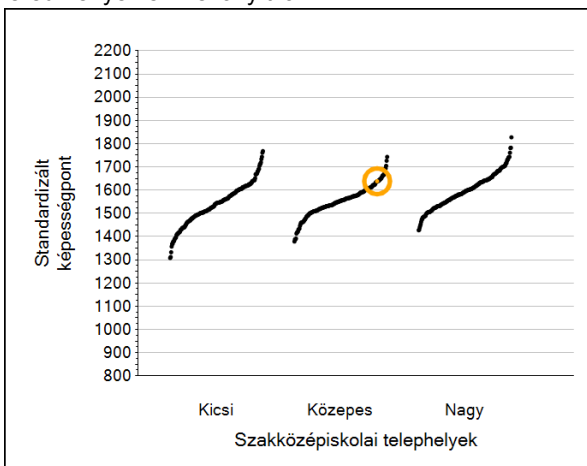
**1a**

**Átlageredmények**

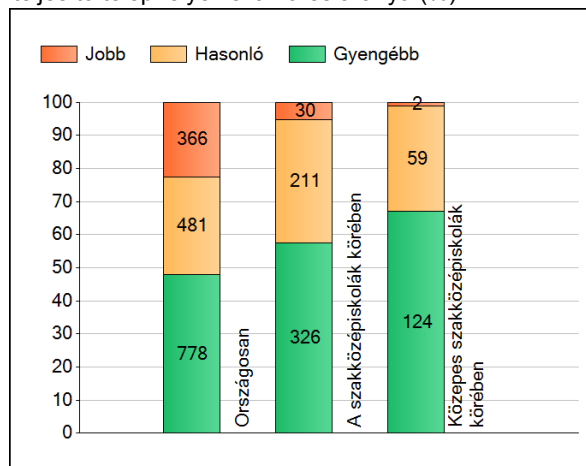
A telephelyek átlageredményeinek összehasonlítása



Az Önök eredményei a szakközépiskolai telephelyek eredményeire viszonyítva



A szignifikánsan jobban, hasonlóan, illetve gyengébben teljesítő telephelyek száma és aránya (%)



A tanulók átlageredménye és az átlag megbízhatósági tartománya (konfidencia-intervalluma)

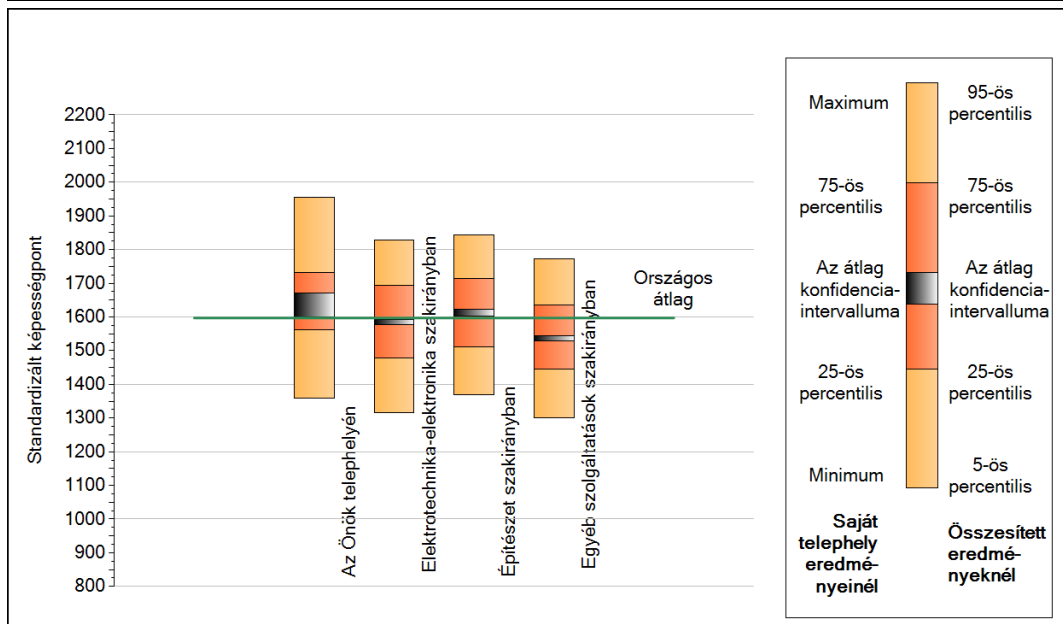
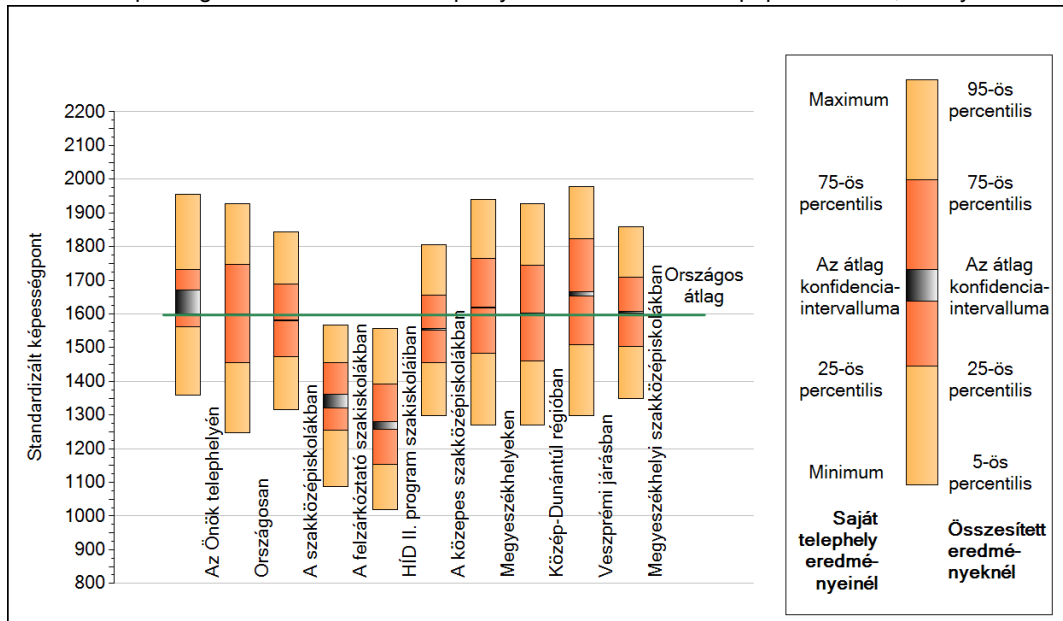
<b>Az Önök telephelyén</b>	<b>1638 (1601;1672)</b>		
Országosan	1597 (1596;1598)		
8 évfolyamos gimnáziumokban	1797 (1792;1802)		
6 évfolyamos gimnáziumokban	1779 (1774;1783)		
4 évfolyamos gimnáziumokban	1705 (1703;1707)		
Szakközépiskolákban	1581 (1579;1582)		
Szakiskolákban	1387 (1385;1390)		
		Kis szakközépiskolákban	1538 (1533;1543)
Felzárkóztató szakiskolákban	1344 (1322;1361)	Közepes szakközépiskolákban	1554 (1551;1556)
HÍD II. program szakiskoláiban	1268 (1257;1280)	Nagy szakközépiskolákban	1602 (1601;1604)

Szövegtetés

1b

## A képességeloszlás néhány jellemzője

A tanulók képességeloszlása az Önök telephelyén és azokban a részpopulációkban, amelyekbe Önök is tartoznak



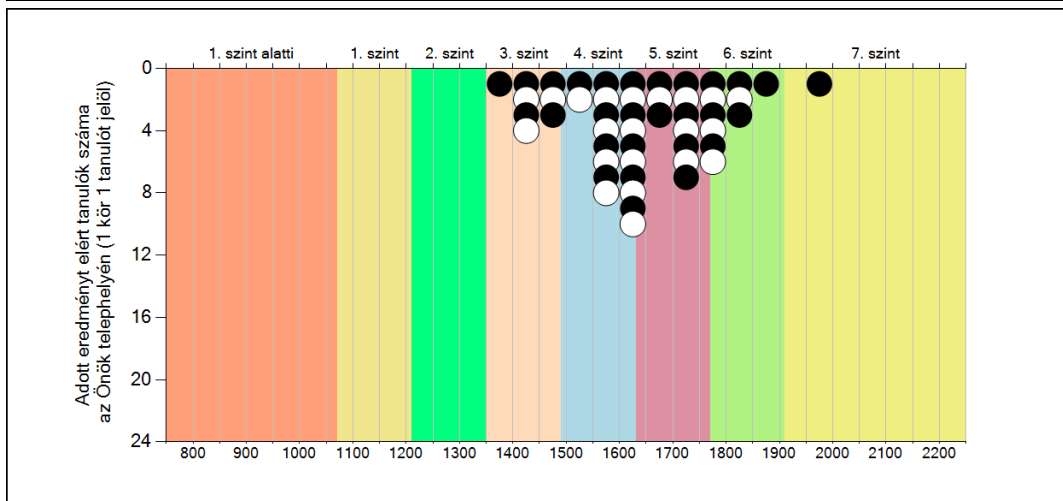
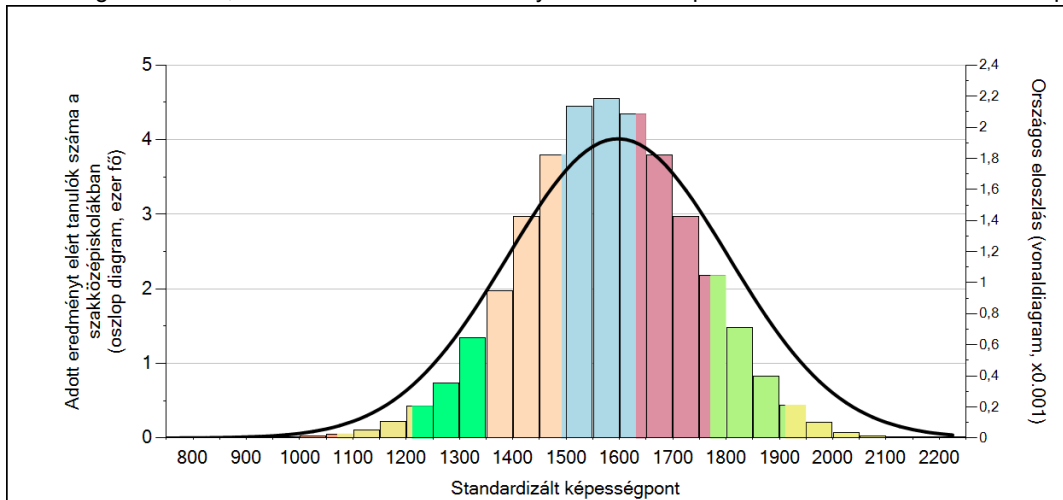
## A tanulók képességeloszlása az egyes részpopulációkban

	Min. / 5-ös perc.	25-ös perc.	Átlag (konf. int.)	75-ös perc.	Max. / 95-ös perc.
<b>Az Önök telephelyén</b>	1360	1563	1638 (1601;1672)	1732	1955
Országosan	1248	1455	1597 (1596;1598)	1747	1927
A szakközépiskolákban	1317	1474	1581 (1579;1582)	1689	1843
A felzárkóztató szakiskolákban	1087	1254	1344 (1322;1361)	1455	1567
HÍD II. program szakiskoláiban	1020	1153	1268 (1257;1280)	1392	1556
A közepes szakközépiskolákban	1299	1455	1554 (1551;1556)	1656	1806
Megyeszékhelyeken	1271	1482	1619 (1617;1621)	1764	1939
Közép-Dunántúl régióban	1269	1461	1600 (1597;1603)	1746	1928
Veszprémi járásban	1297	1510	1660 (1652;1667)	1822	1977
Megyeszékhelyi szakközépiskolákban	1350	1503	1606 (1603;1608)	1710	1858
Elektrotechnika-elektronika szakirányban	1316	1479	1584 (1576;1593)	1695	1828
Építészet szakirányban	1369	1512	1611 (1603;1623)	1713	1844
Egyéb szolgáltatások szakirányban	1301	1446	1538 (1530;1545)	1635	1773

1c

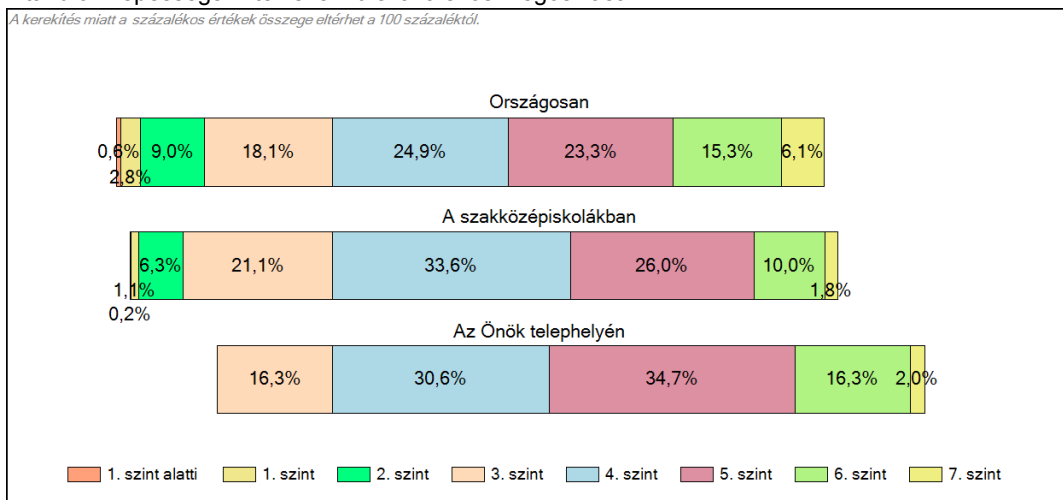
## Képességeloszlás

Az országos eloszlás, valamint a tanulók eredményei a szakközépiskolákban és az Önök szakközépiskolájában



A tanulók képességszintek szerinti százalékos megoszlása

*A kerékítés miatt a százalékos értékek összege eltérhet a 100 százaléktól.*

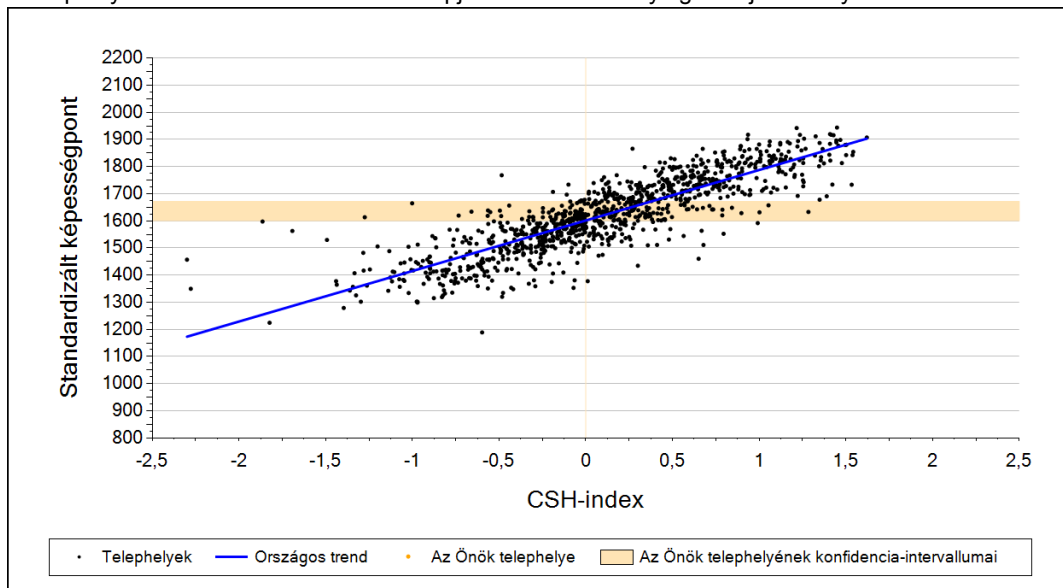




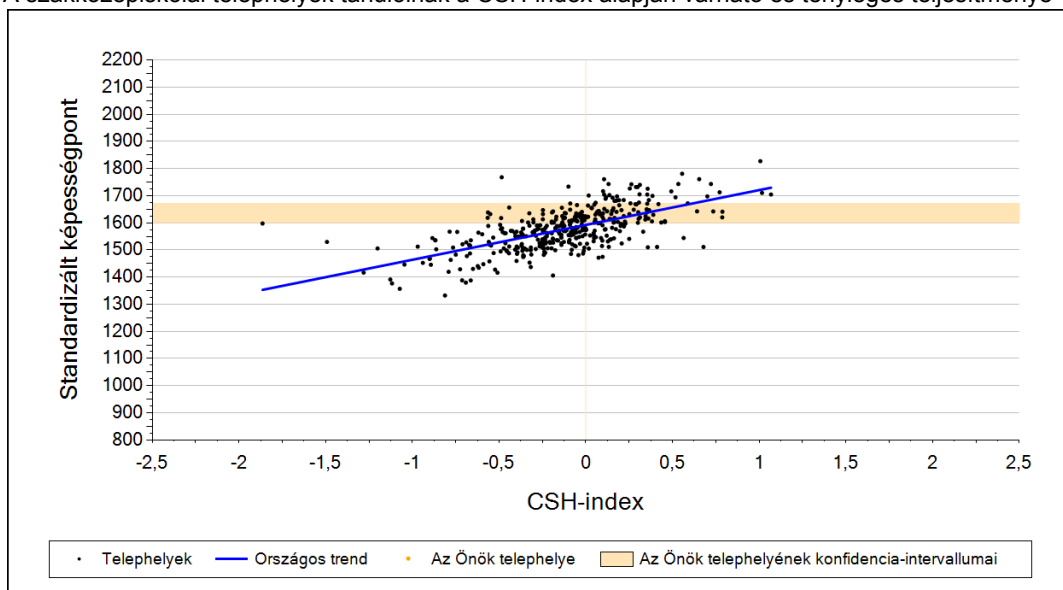
2a

## Átlageredmény a CSH-index tükrében\*

A telephelyek tanulóinak a CSH-index alapján várható és tényleges teljesítménye



A szakközépiskolai telephelyek tanulóinak a CSH-index alapján várható és tényleges teljesítménye



Telephelyeik eredménye a regressziós becslés alapján várható eredmény tükrében

Telephelyük tényleges eredménye	1638	(1601;1672)
Várható eredmény az összes telephelyre illesztett regressziós egyenes alapján	-	
Várható eredmény a szakközépiskolai telephelyekre illesztett regressziós egyenes alapján	-	
A telephely CSH-indexének számításához nem áll rendelkezésre elegendő adat. Legfeljebb a tanulók kétharmadának volt családiháttér-indexe a telephelyen.		

A CSH-index átlagértéke és az átlag megbízhatósági tartománya

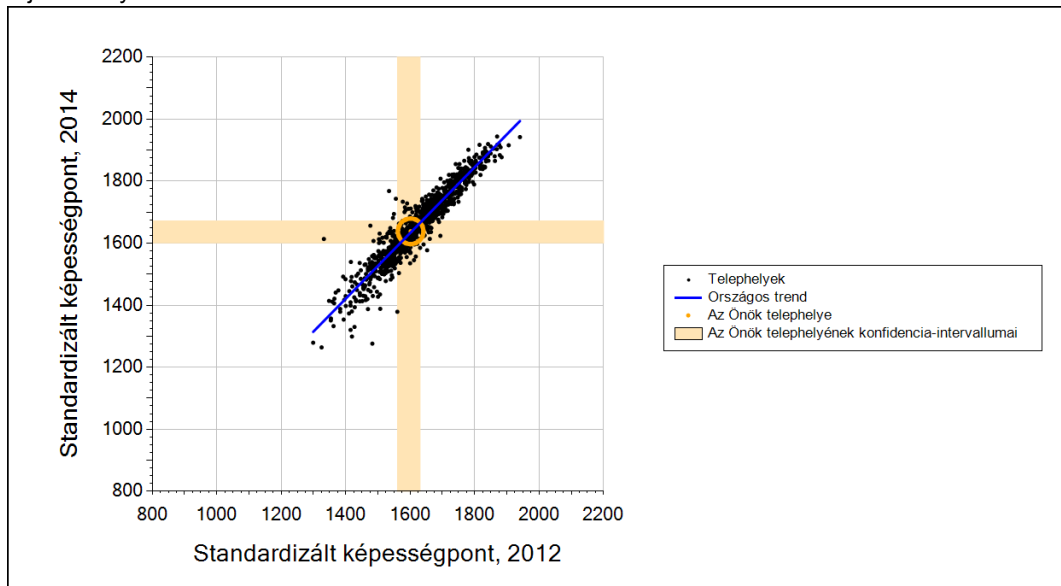
<b>Az Önök telephelyén</b>	-	
Országosan	0,042	(0,040;0,050)
Szakközépiskolákban	-0,072	(-0,080;-0,060)

\* Csak azok a telephelyek szerepelnek az ábrákon, amelyeken legalább a diákok kétharmadára és legalább tíz tanulóra kiszámítható a CSH-index, és a CSH-indexszel rendelkező diákok átlaga belesik az összes diák képességátlagának konfidencia-intervallumába mindkét felmért terület esetében.

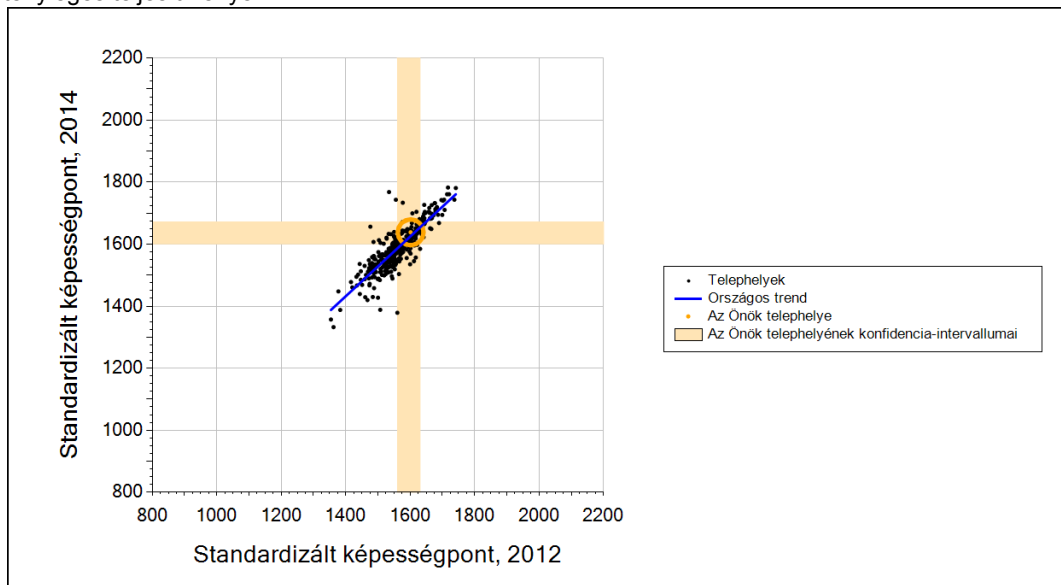
2b

## Átlageredmény a tanulók korábbi eredményének tükrében\*

A telephely tanulóinak a két évvel korábbi mérésben elért átlageredményük alapján várható és tényleges teljesítménye



A szakközépiskolai telephelyek tanulóinak a két évvel korábbi mérésben elért átlageredményük alapján várható és tényleges teljesítménye



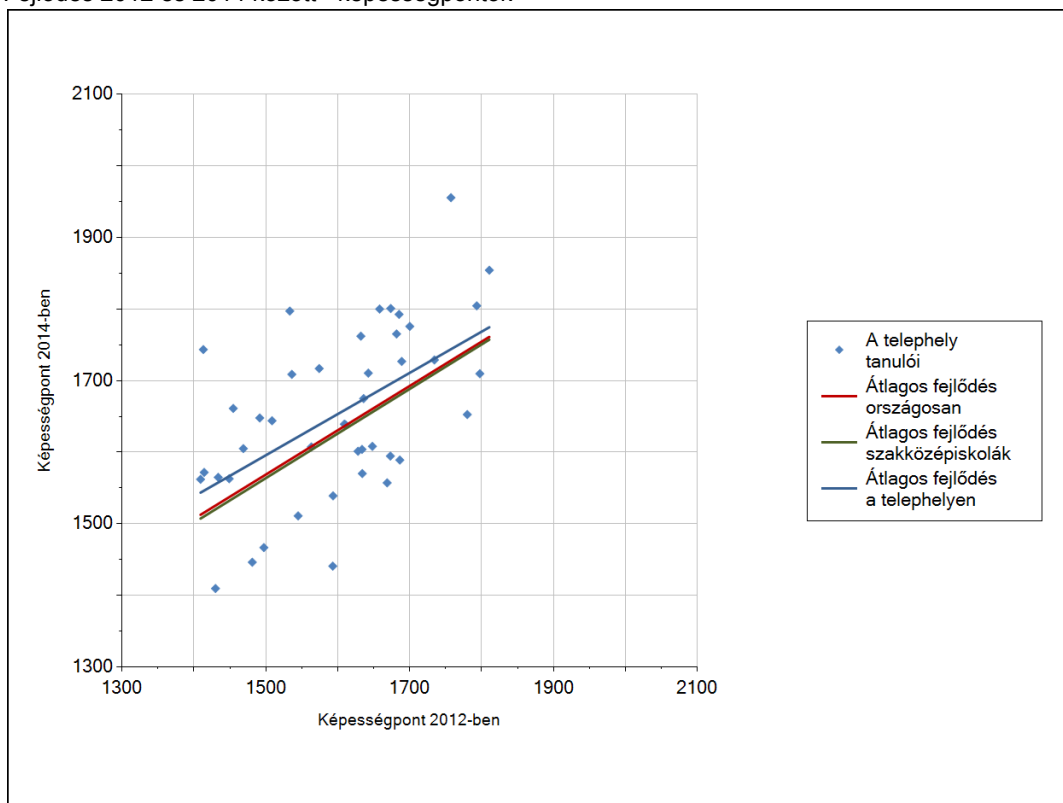
Telephelyeik eredménye a regressziós becslés alapján várható eredmény tükrében

Telephelyük 2014-es eredménye	1638	(1601;1672)
Telephelyük tanulóinak 2012-es átlageredménye	1601	(1559;1631)
Várható eredmény az összes telephelyre illesztett regressziós egyenes alapján	1634	(a tényleges eredmény ettől nem különbözik szignifikánsan)
Várható eredmény a szakközépiskolai telephelyekre illesztett regressziós egyenes alapján	1626	(a tényleges eredmény ettől nem különbözik szignifikánsan)

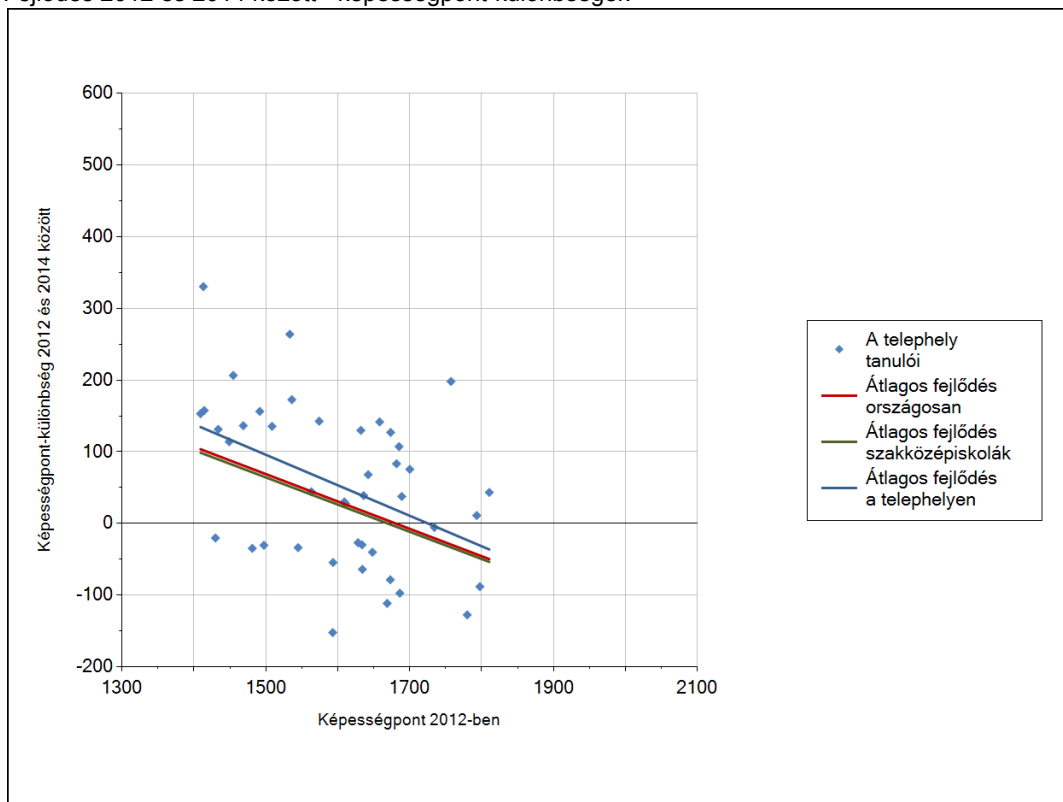
\* Csak azok a telephelyek szerepelnek az ábrán, amelyek esetében legalább a tanulók kétharmada és legalább tíz tanuló megírta a két évvel korábbi mérést, és amelyeken a korábbi eredménnyel rendelkező diákok e mérésbeli átlaga beleesik az összes diák e mérésben elért képességátlagának konfidencia-intervallumába mindkét területen.

### 3a A tanulók fejlődése a telephelyen

Fejlődés 2012 és 2014 között - képességpontok



Fejlődés 2012 és 2014 között - képességpont-különbségek

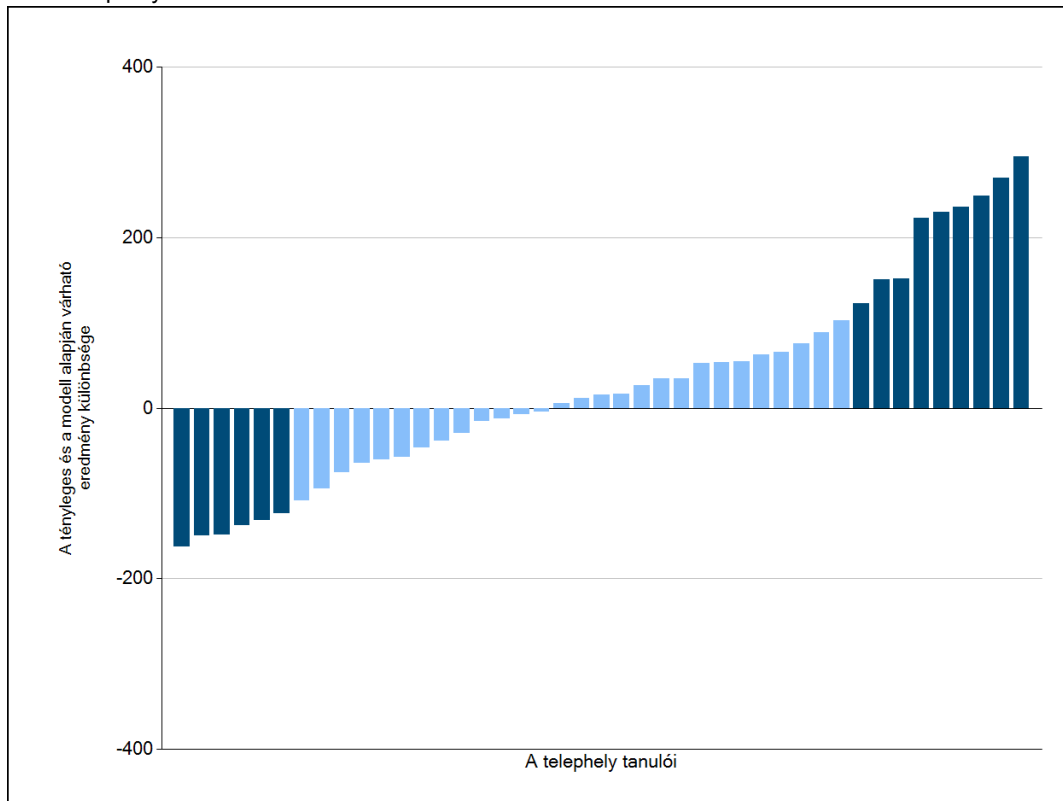


Szövegértés

3b

## A tanulók egyéni fejlődése a komplex fejlődési modell alapján\*

A tanulók tényleges eredménye és a komplex modell alapján becsült, várható eredménye közötti különbségek az Önök telephelyén\*



Sötétebb színnel jelöltük, ha a tanuló eredménye szignifikánsan különbözik a komplex fejlődési modell alapján várható eredménytől.

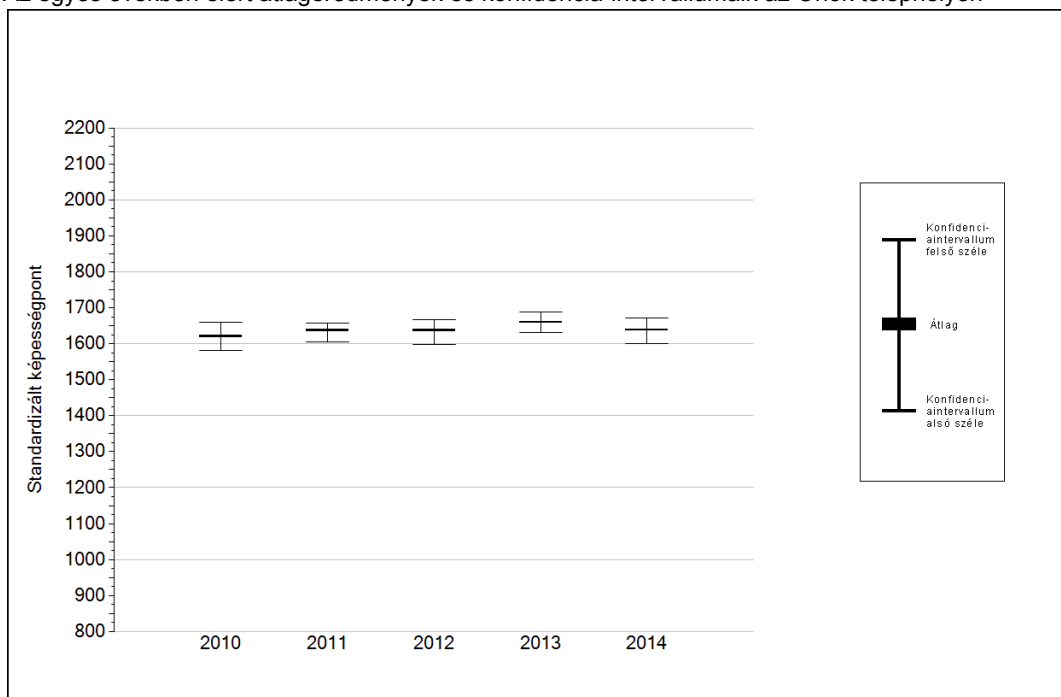
\* A komplex fejlődési modellben a tanulók becsült, várható eredményének meghatározásakor a tanuló korábbi eredményei mellett a fejlődést befolyásoló egyéb tényezőket is figyelembe veszünk. Ilyenek pl. a szociális, gazdasági és kulturális háttérét mérő jellemzők, a tanuló neve, az osztály és a telephely tanulóinak két évvel korábbi átlageredménye, valamint a telephely alapvető jellemzői, mint a képzési forma és a település típusa. A becsült érték tehát azt jelképezi, hogy a hasonló családi háttérű, ugyanolyan nemű tanulók, akiknek két évvel korábbi eredménye hasonló volt, emellett 2014-ben hasonló osztályba és telephelyre jártak, átlagosan milyen eredményt értek el a 2014. évi felmérésben. A modellről bővebben az Útmutató a telephelyi jelentés ábráinak értelmezéséhez dokumentumban olvashatnak.

Szövegértés

4a

## Az átlageredmény alakulása a 10. évfolyamon\*

Az egyes években elért átlageredmények és konfidencia-intervallumaik az Önök telephelyén



Év	Átlag (konf. int.)	A 2014. évi eredmény és a korábbi évek eredményei közötti különbség (konf.int.)
2014	1638 (1601;1672)	-
2013	1660 (1631;1689) <span style="color: blue;">⊙</span>	-22 (-72;35)
2012	1637 (1598;1668) <span style="color: blue;">⊙</span>	1 (-59;62)
2011	1637 (1606;1658) <span style="color: blue;">⊙</span>	1 (-53;54)
2010	1621 (1582;1660) <span style="color: blue;">⊙</span>	18 (-40;81)

- ▲ A 2014. évi eredmény szignifikánsan magasabb
- ⊙ Nincs szignifikáns változás a 2014. évi eredményekben
- ▼ A 2014. évi eredmény szignifikánsan alacsonyabb

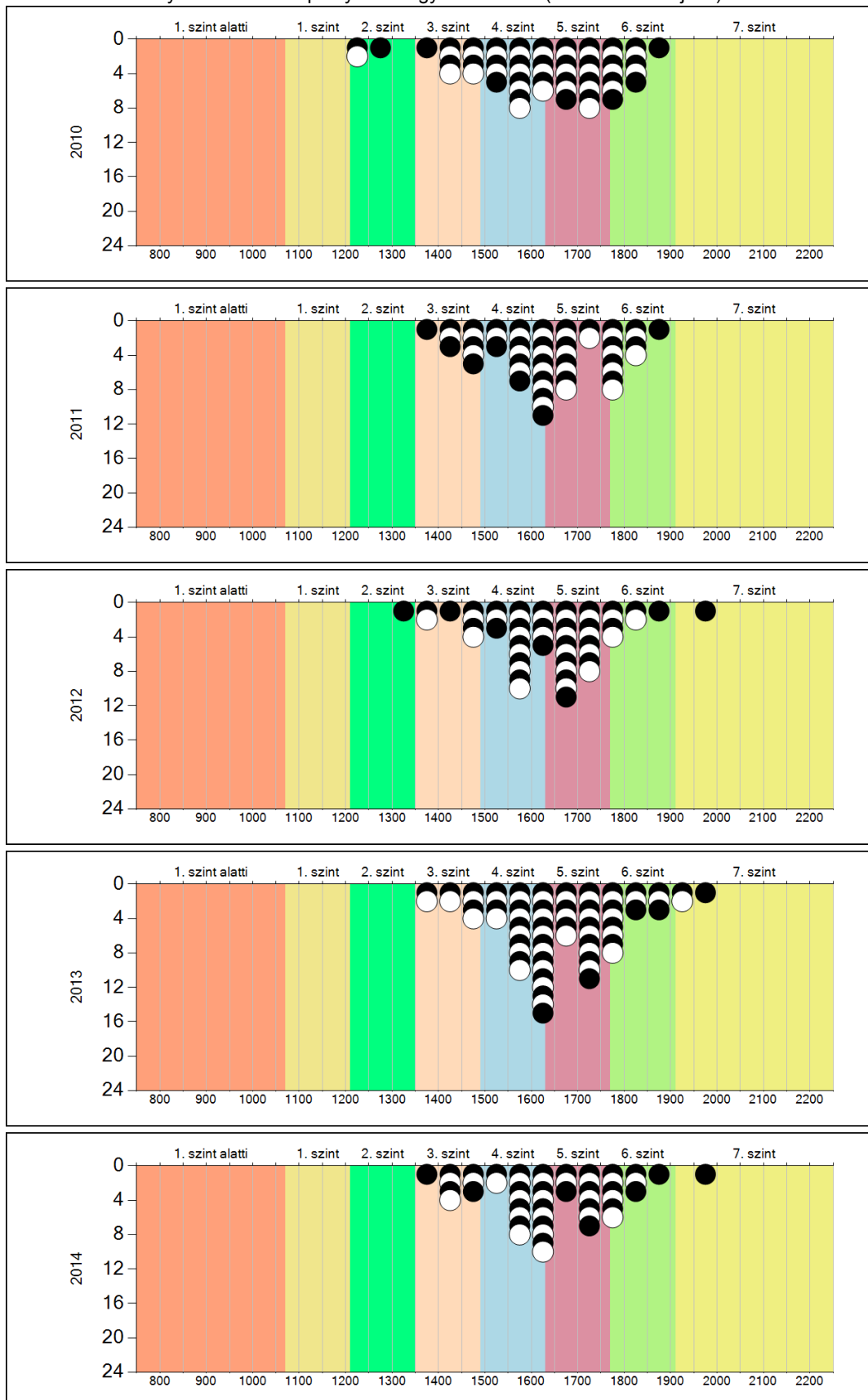
\* A FIT – jelentésben 2012-től kezdődően a 95%-os megbízhatósági tartományokat tüntetjük fel, ezért a 2011. évi vagy annál régebbi átlageredmények esetében a táblázatban látható megbízhatósági tartomány szélesebb a 2012. évnél korábbi jelentésekben szereplő 90%-os megbízhatósági tartománynál.

Szövegtetés

4b

A képességeloszlás alakulása a 10. évfolyamon

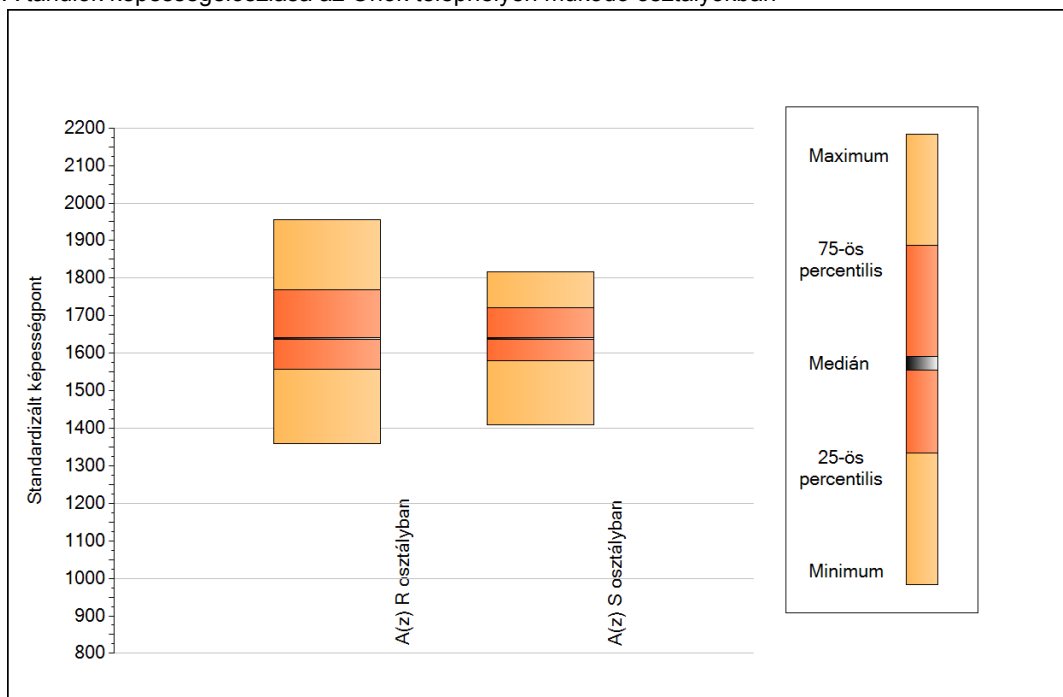
A tanulók eredményei az Önök telephelyén az egyes években (1 kör 1 tanulót jelöl)



5a

## A képességeloszlás néhány jellemzője osztályonként

A tanulók képességeloszlása az Önök telephelyén működő osztályokban



A tanulók képességeloszlása az Önök osztályaiban

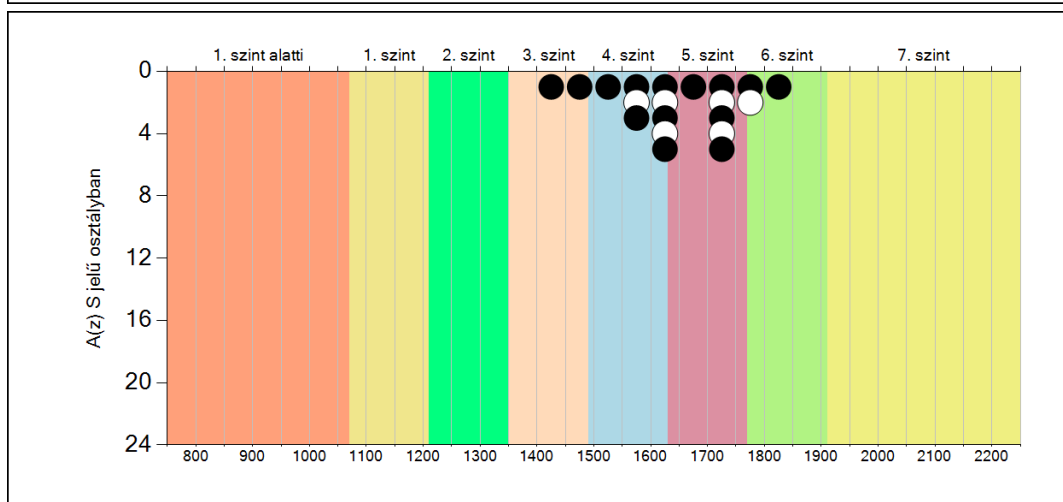
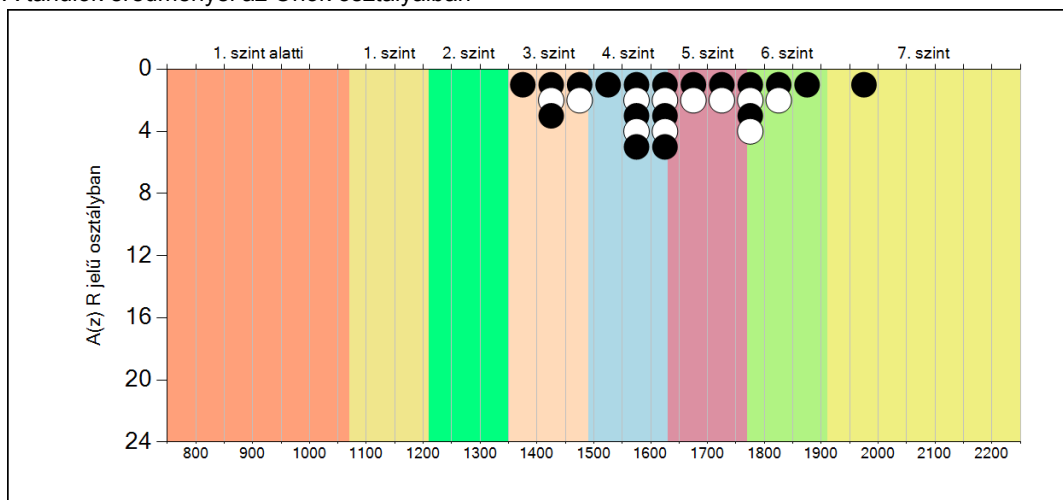
	Minimum	25 percent.	Medián	75 percent.	Maximum
<b>A(z) R osztályban</b>	1360	1556	1638	1770	1955
<b>A(z) S osztályban</b>	1410	1579	1638	1722	1818

Szövegértés

**5b**

**A képességeloszlás osztályonként**

A tanulók eredményei az Önök osztályaiban

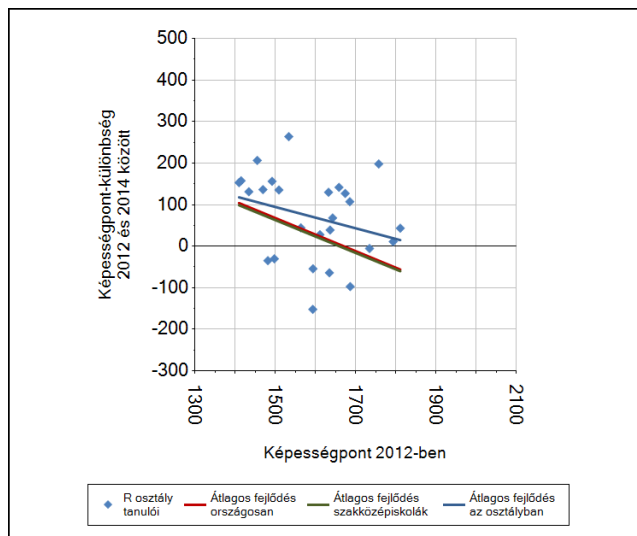
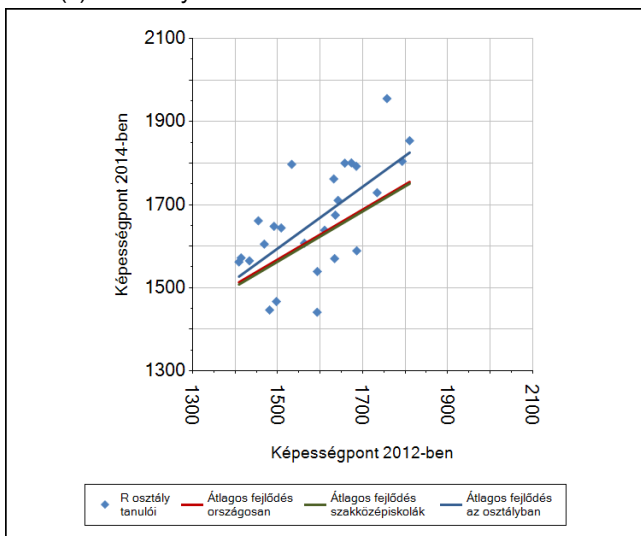


Szövegértés

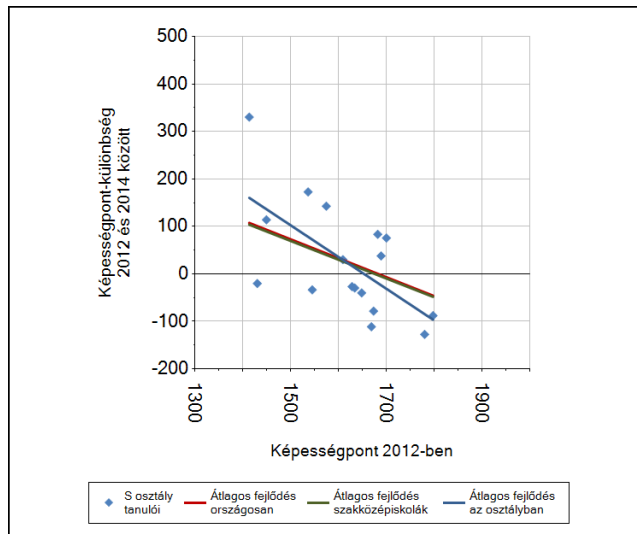
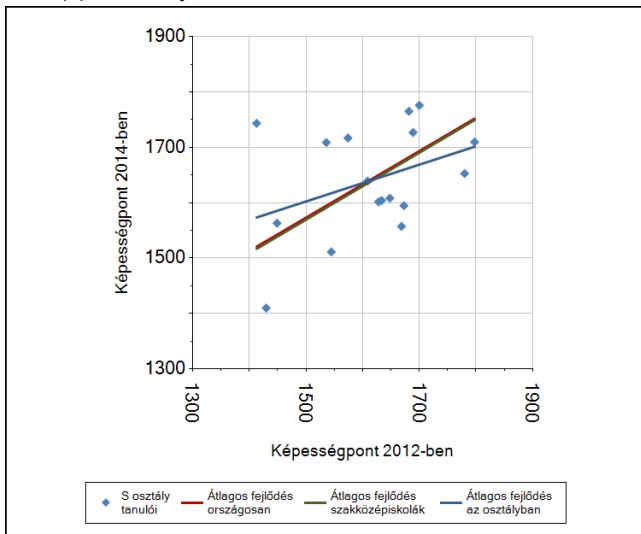


## 6a A tanulók fejlődése osztályonként

A(z) R osztály tanulói



A(z) S osztály tanulói

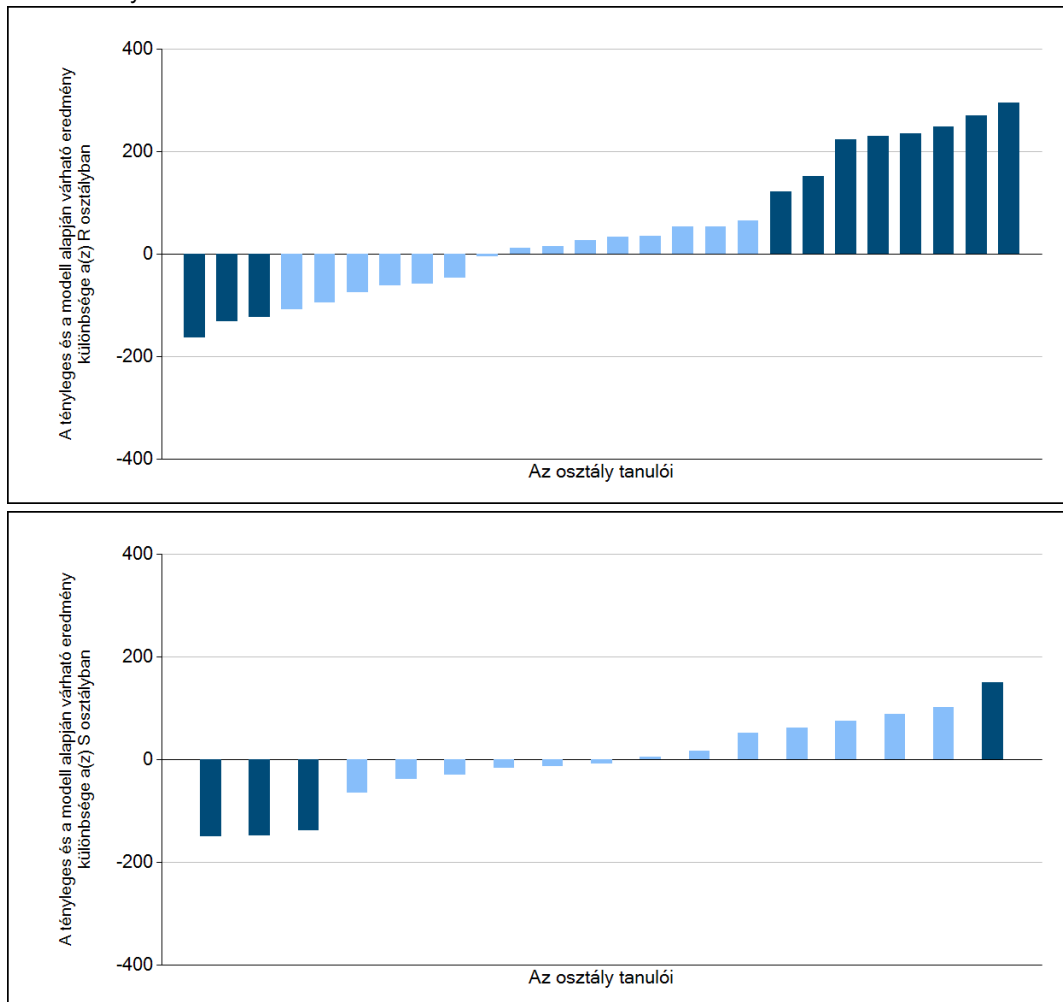


Szövegértés

6b

## A tanulók egyéni fejlődése a komplex fejlődési modell alapján osztályonként\*

A tanulók tényleges eredménye és a komplex modell alapján becsült, várható eredménye közötti különbségek az Önök osztályaiban



Sötétebb színnel jelöltük, ha a tanuló eredménye szignifikánsan különbözik a komplex fejlődési modell alapján várható eredménytől.

\* A komplex fejlődési modellben a tanulók becsült, várható eredményének meghatározásakor a tanuló korábbi eredményei mellett a fejlődést befolyásoló egyéb tényezőket is figyelembe veszünk. Ilyenek pl. a szociális, gazdasági és kulturális háttérét mérő jellemzők, a tanuló neme, az osztály és a telephely tanulóinak két évvel korábbi átlageredménye, valamint a telephely alapvető jellemzői, mint a képzési forma és a település típusa. A becsült érték tehát azt jelképezi, hogy a hasonló családi háttérű, ugyanolyan nemű tanulók, akiknek két évvel korábbi eredménye hasonló volt, emellett 2014-ben hasonló osztályba és telephelyre jártak, átlagosan milyen eredményt értek el a 2014. évi felmérésben. A modellről bővebben az Útmutató a telephelyi jelentés ábráinak értelmezéséhez dokumentumban olvashatnak.