



FIT-jelentés :: 2011

Telephelyi jelentés

10. évfolyam :: Szakközépiskola

Táncsics Mihály Szakközépiskola, Szakiskola és Kollégium

8200 Veszprém, Eötvös Károly u. 1.

OM azonosító: 037197

Telephely kódja: 001



NEMZETI ERŐFORRÁS MINISZTERIUM



Közoktatási Mérés
Értékelési Osztály



Oktatási Hivatal

Létszám adatok

A telephely létszámadatai a szakközépiskolai képzéstípusban a 10. évfolyamon

Osztály neve	Tanulók száma						
	Összesen	SNI tanulók	Mentesült tanulók	BTMN tanulók	HHH tanulók	Jelentésre jogosult tanulók	A jelentésben szereplők
S	24	0	0	0	0	24	23
V	34	2	0	0	0	32	30
Összesen	58	2	0	0	0	56	53

A korábbi mérésekben eredménnyel rendelkezőkre vonatkozó létszám adatok

Osztály neve	Tanulók száma	
	Ebben a jelentésben szereplők (előző táblázat utolsó oszlopa)	Ebből a 2009-es mérésben eredménnyel rendelkeznek
S	23	22
V	30	23
Összesen	53	45

A Tanulói háttérkérdőívre és a családháttér-indexre vonatkozó létszám adatok

Osztály neve	Tanulók száma		
	Jelentésre jogosultak	Tanulói kérdőívet kitöltötte	Van CSH-indexe
S	24	19	18
V	32	27	24
Összesen	56	46	42

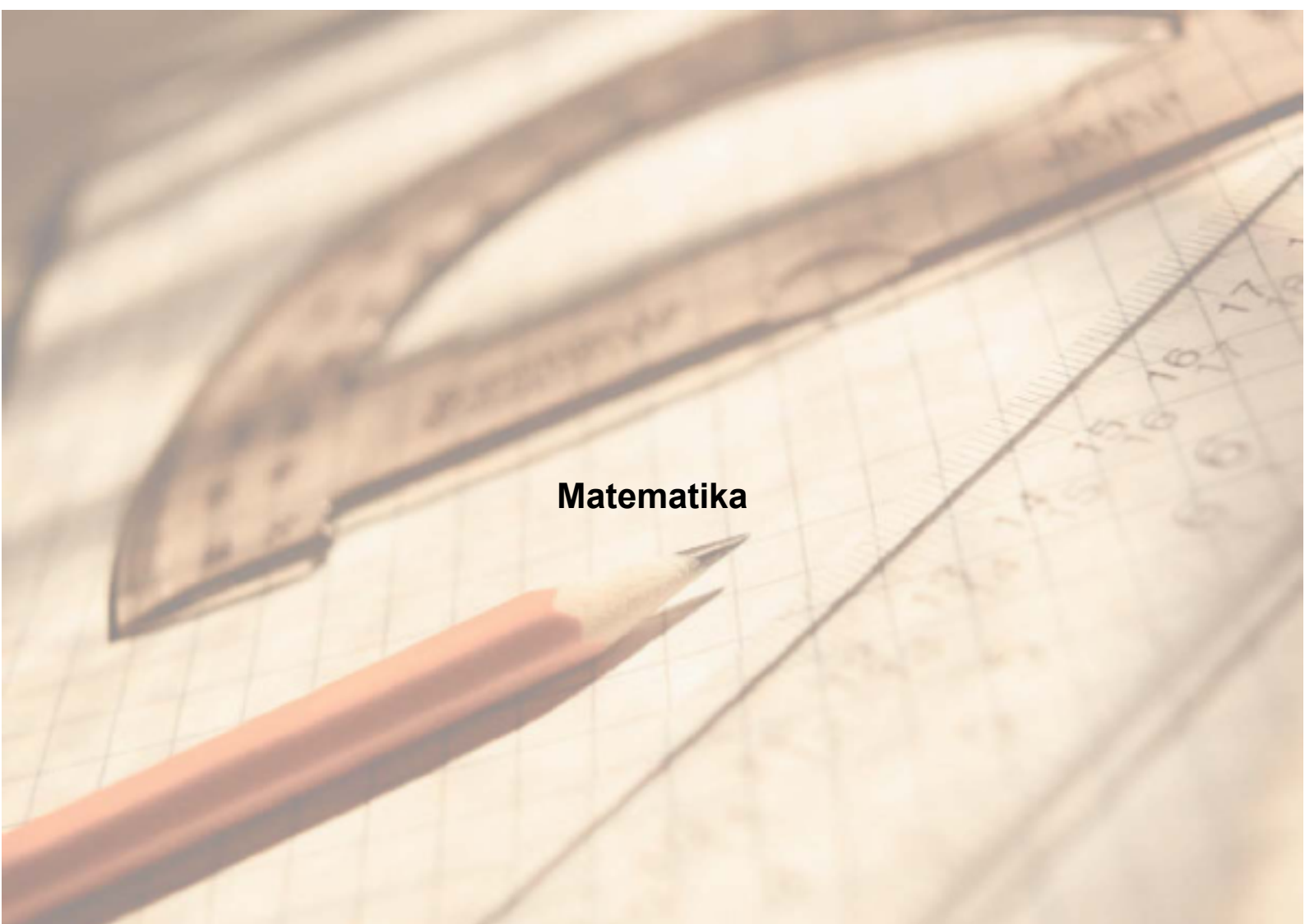
A telephely CSH-indexe és eredménye közötti kapcsolat torzított, a családháttér-indexszel rendelkező tanulók átlageredménye lényegesen eltér az összes tanuló átlageredményétől.

A sajátos nevelési igényű vagy problémákkal küzdő tanulók adatai

Sajátos nevelési igény típusa	Tanulók száma	
	SNI/BTMN tanulók	Mentesültek a teszt megírása alól
Testi, érzékszervi vagy beszéd fogyatékos tanulók	0	0
Enyhe vagy középsúlyos értelmi fogyatékos vagy autista tanulók	0	0
A megismerő funkciók vagy a viselkedés fejlődésének (organikus okra visszavezethető vagy vissza nem vezethető) tartós és súlyos rendellenességével küzdő tanulók	2	0
Beilleszkedési, tanulási vagy magatartási nehézségekkel küzdő tanulók	0	0
Összesen	2	0

A mentesülő tanulók adatai

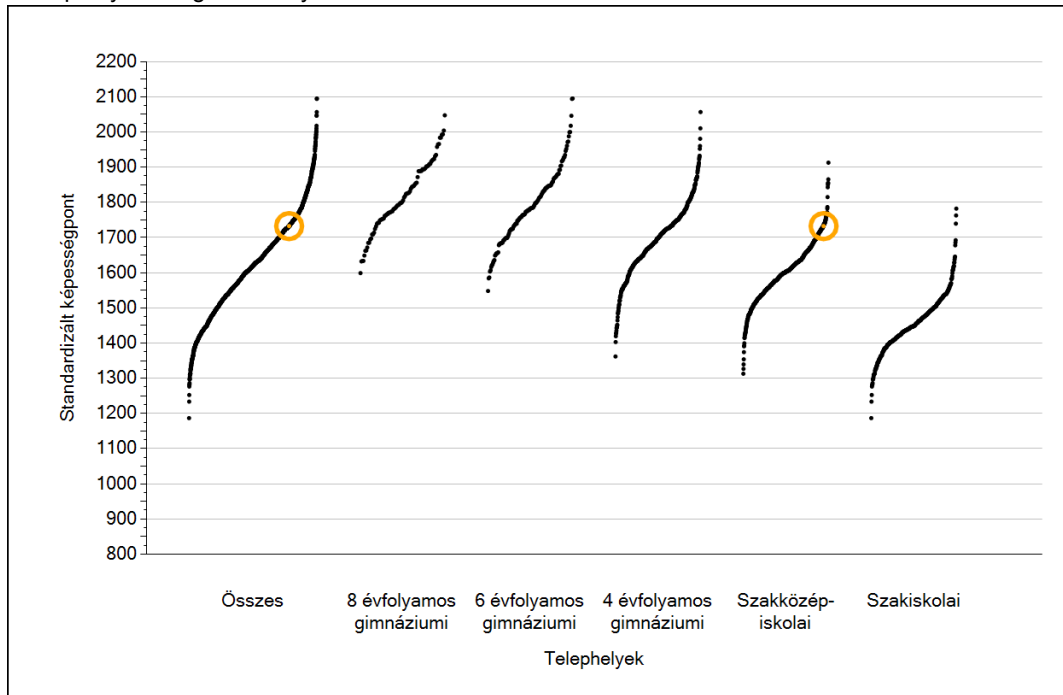
A mentesség oka	Tanulók száma
SNI tanuló	0
Ideiglenes sérülés miatt mentesített tanuló	0
Nyelvi szempontból mentesíthető tanuló	0
Összesen	0



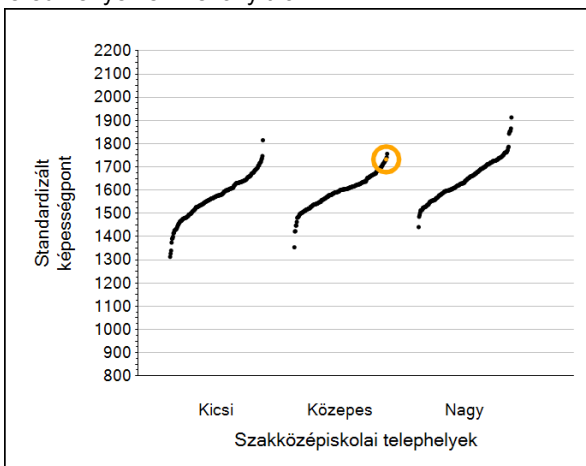
Matematika

1a Átlageredmények

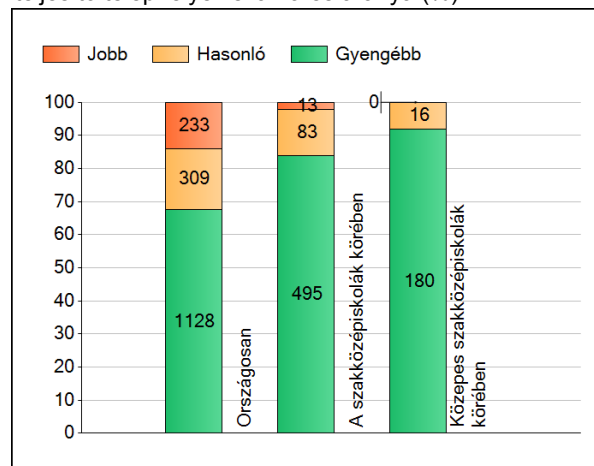
A telephelyek átlageredményeinek összehasonlítása



Az Önök eredményei a szakközépiskolai telephelyek eredményeire viszonyítva



A szignifikánsan jobban, hasonlóan, illetve gyengébben teljesítő telephelyek száma és aránya (%)

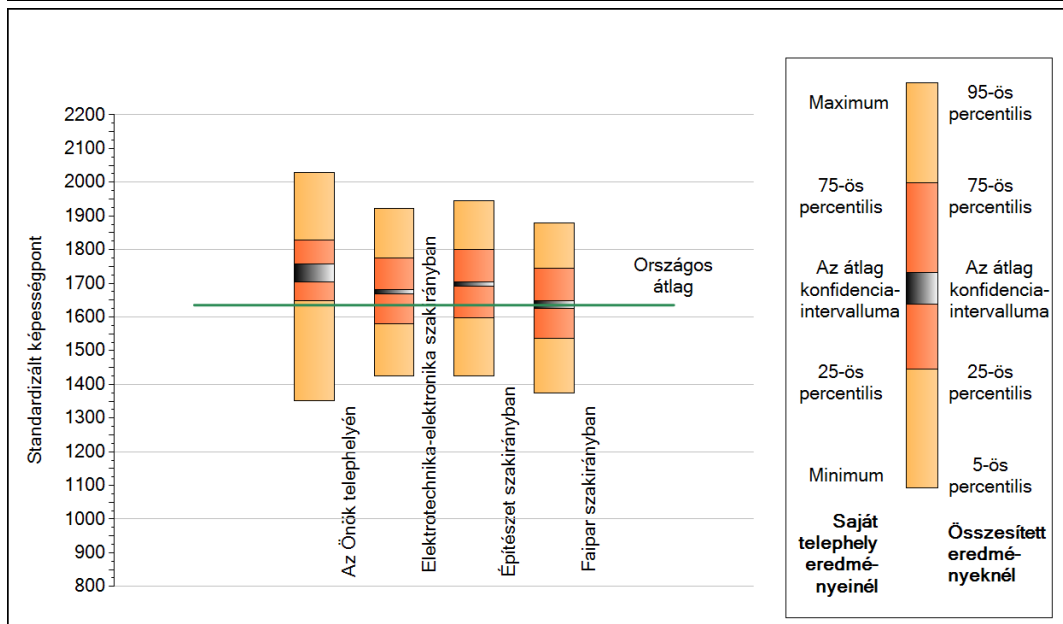
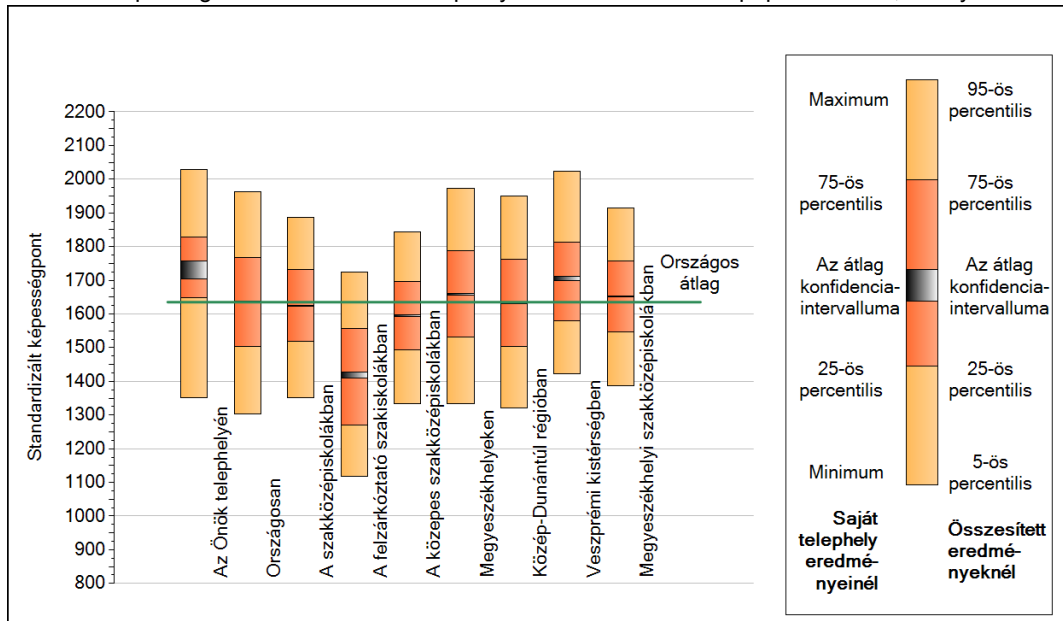


A tanulók átlageredménye és az átlag megbízhatósági tartománya (konfidencia-intervalluma)

Az Önök telephelyén	1733 (1703;1757)		
Országosan	1635 (1634;1636)		
8 évfolyamos gimnáziumokban	1826 (1821;1830)		
6 évfolyamos gimnáziumokban	1805 (1803;1808)		
4 évfolyamos gimnáziumokban	1724 (1722;1725)		
Szakközépiskolákban	1624 (1622;1625)	Kis szakközépiskolákban	1573 (1570;1576)
Szakiskolákban	1456 (1454;1458)	Közepes szakközépiskolákban	1595 (1593;1597)
Felzárkóztató szakiskolákban	1419 (1409;1428)	Nagy szakközépiskolákban	1649 (1647;1650)

1b A képességeloszlás néhány jellemzője

A tanulók képességeloszlása az Önök telephelyén és azokban a részpopulációkban, amelyekbe Önök is tartoznak

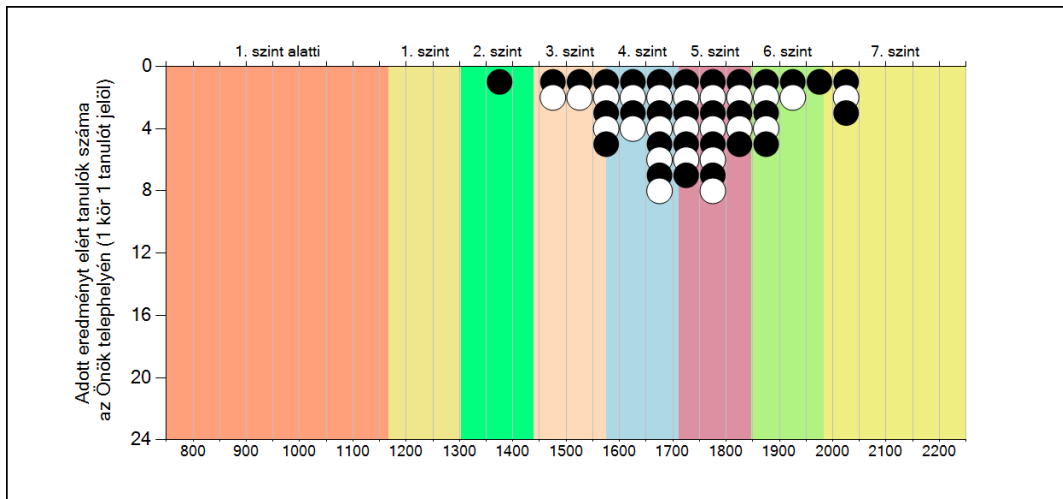
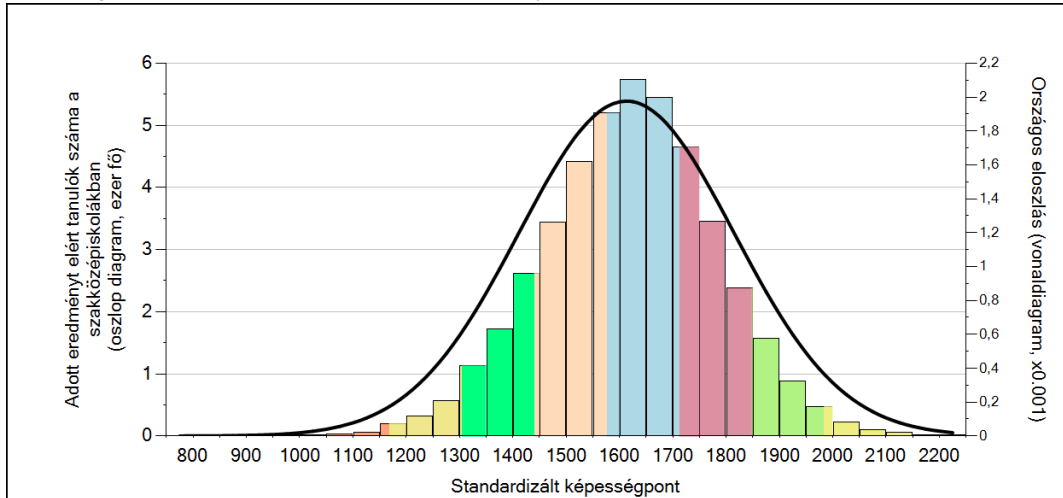


A tanulók képességeloszlása az egyes részpopulációkban

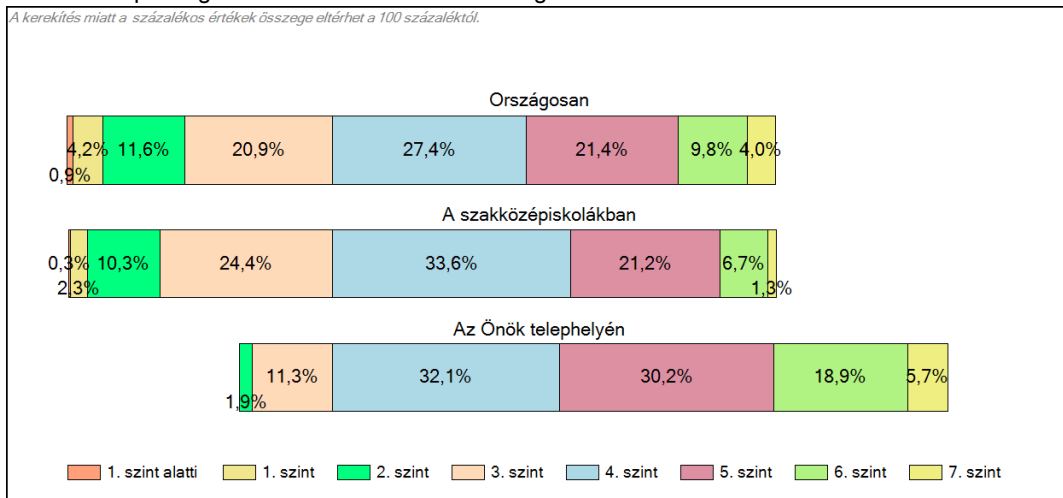
	Min. / 5-ös perc.	25-ös perc.	Átlag (konf. int.)	75-ös perc.	Max. / 95-ös perc.
Az Önök telephelyén	1352	1647	1733 (1703;1757)	1829	2028
Országosan	1304	1503	1635 (1634;1636)	1767	1962
A szakközépiskolákban	1352	1518	1624 (1622;1625)	1731	1887
A felzárkóztató szakiskolákban	1118	1269	1419 (1409;1428)	1557	1725
A közepes szakközépiskolákban	1334	1492	1595 (1593;1597)	1697	1844
Megyeszékhelyeken	1333	1530	1658 (1657;1659)	1787	1974
Közép-Dunántúl régióban	1320	1505	1633 (1631;1635)	1762	1951
Veszprémi kistérségben	1423	1579	1706 (1700;1712)	1814	2024
Megyeszékhelyi szakközépiskolákban	1386	1547	1652 (1650;1653)	1757	1914
Elektrotechnika-elektronika szakirányban	1426	1581	1675 (1669;1680)	1776	1921
Építészet szakirányban	1426	1597	1696 (1691;1703)	1800	1945
Fajpar szakirányban	1375	1536	1637 (1625;1648)	1745	1878

1c Képességeloszlás

Az országos eloszlás, valamint a tanulók eredményei a szakközépiskolákban és az Önök szakközépiskolájában



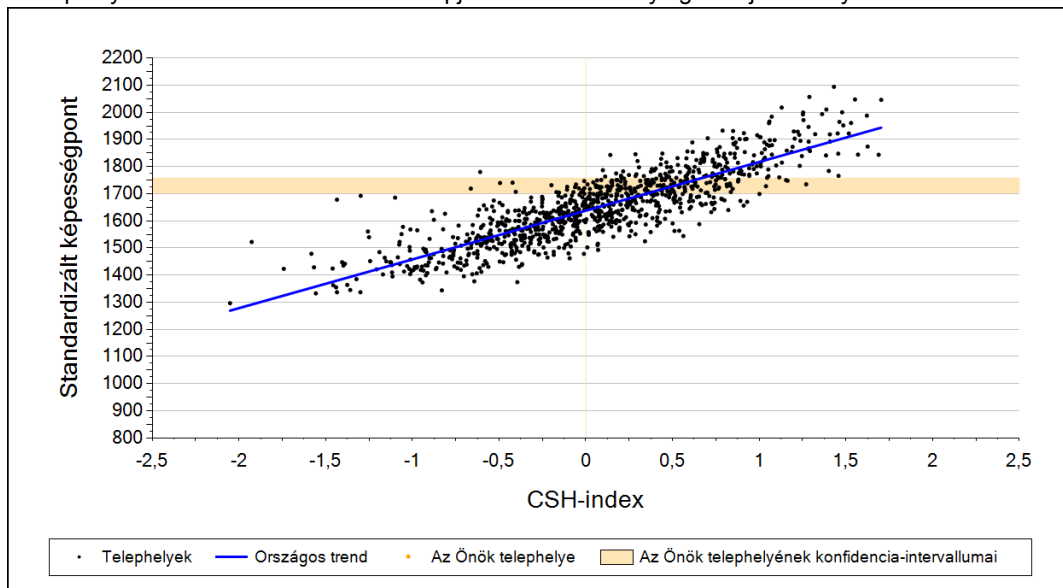
A tanulók képességszintek szerinti százalékos megoszlása



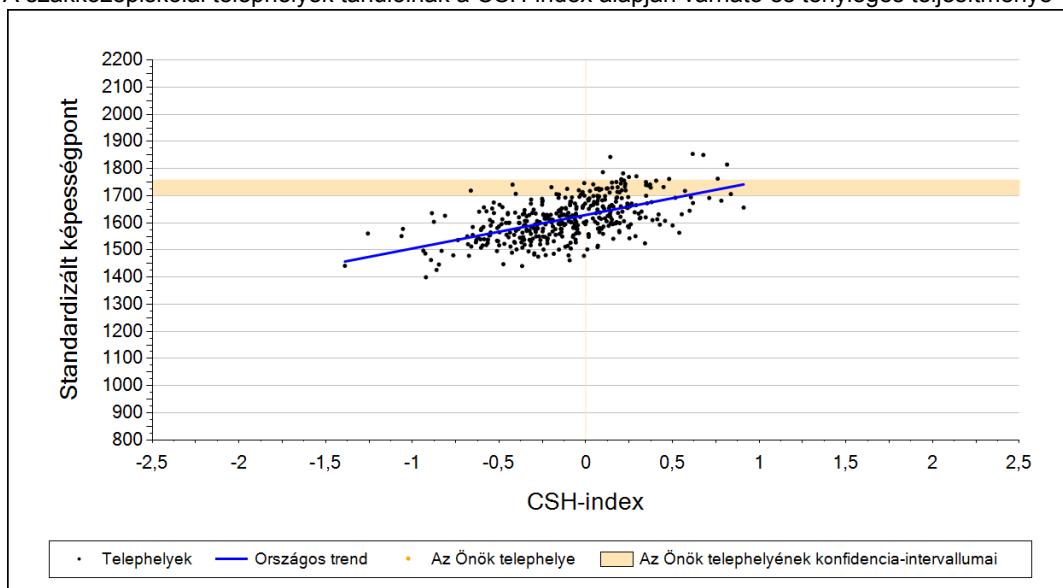
2a

Átlageredmény a CSH-index tükrében*

A telephelyek tanulóinak a CSH-index alapján várható és tényleges teljesítménye



A szakközépiskolai telephelyek tanulóinak a CSH-index alapján várható és tényleges teljesítménye



Telephelyeik eredménye a regressziós becslés alapján várható eredmény tükrében

Telephelyük tényleges eredménye 1733 (1703;1757)

Várható eredmény az összes telephelyre illesztett regressziós egyenes alapján -

Várható eredmény a szakközépiskolai telephelyekre illesztett regressziós egyenes alapján -

A telephely CSH-indexe és eredménye közötti kapcsolat torzított, a családháttér-indexszel rendelkező tanulók átlageredménye lényegesen eltér az összes tanuló átlageredményétől.

A CSH-index átlagértéke és az átlag megbízhatósági tartománya

Az Önök telephelyén -

Országosan 0,041 (0,036;0,046)

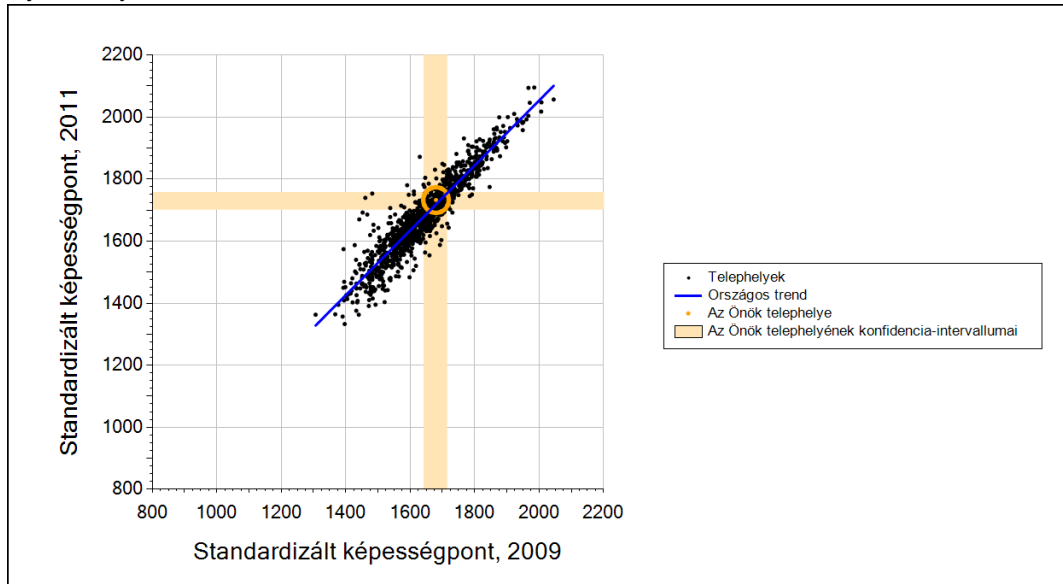
Szakközépiskolákban -0,054 (-0,063;-0,049)

* Csak azok a telephelyek szerepelnek az ábrákon, amelyeken legalább a diákok kétharmadára és legalább tíz tanulóra kiszámítható a CSH-index, és a CSH-indexszel rendelkező diákok átlaga belesik az összes diák képességátlagának konfidencia-intervallumába mindkét felmért terület esetében.

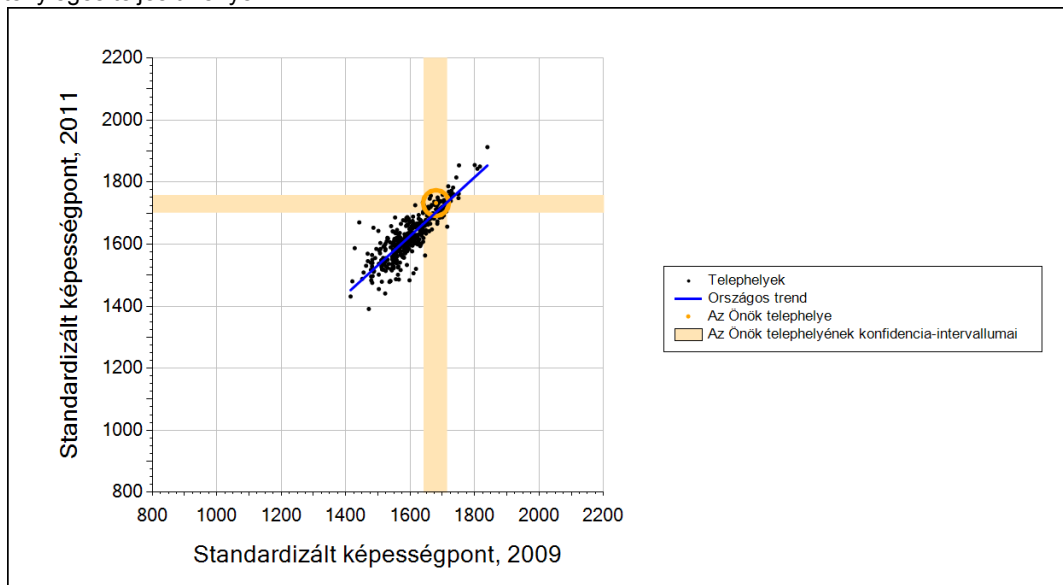
2b

Átlageredmény a tanulók korábbi eredményének tükrében*

A telephely tanulóinak a két évvel korábbi mérésben elért átlageredményük alapján várható és tényleges teljesítménye



A szakközépiskolai telephelyek tanulóinak a két évvel korábbi mérésben elért átlageredményük alapján várható és tényleges teljesítménye



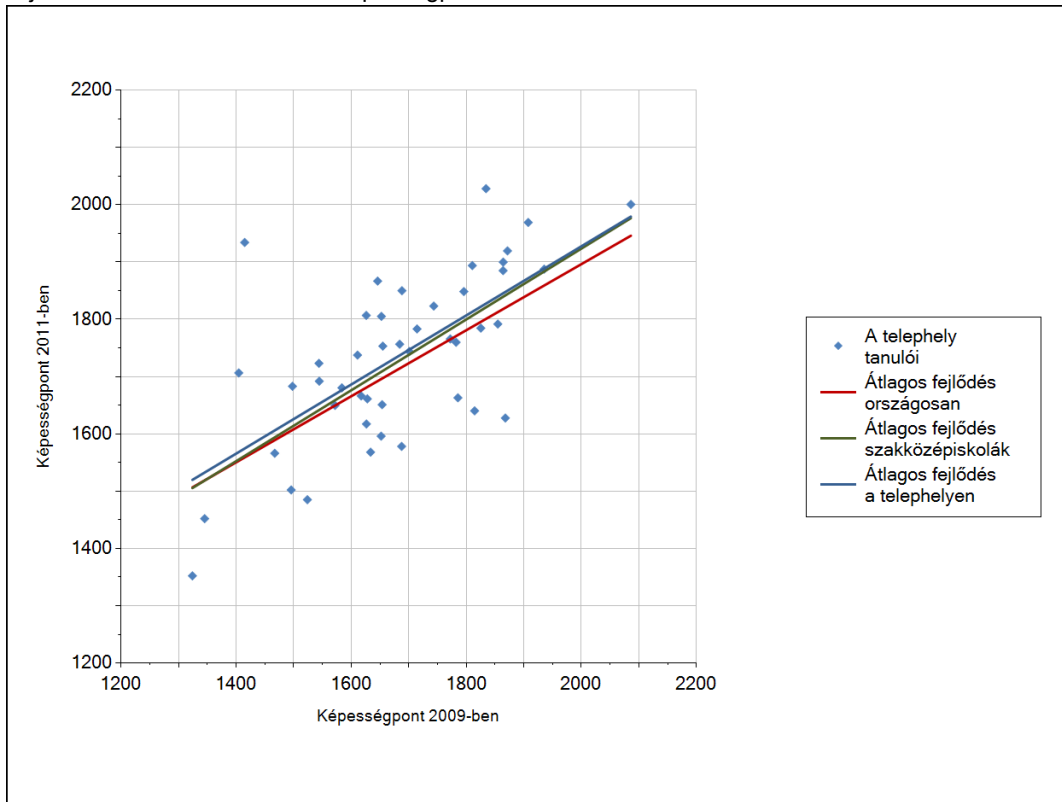
Telephelyeik eredménye a regressziós becslés alapján várható eredmény tükrében

Telephelyük 2011-es eredménye	1733	(1703;1757)
Telephelyük tanulóinak 2009-es átlageredménye	1680	(1641;1714)
Várható eredmény az összes telephelyre illesztett regressziós egyenes alapján	1719	(a tényleges eredmény ettől nem különbözik szignifikánsan)
Várható eredmény a szakközépiskolai telephelyekre illesztett regressziós egyenes alapján	1702	(a tényleges eredmény ettől nem különbözik szignifikánsan)

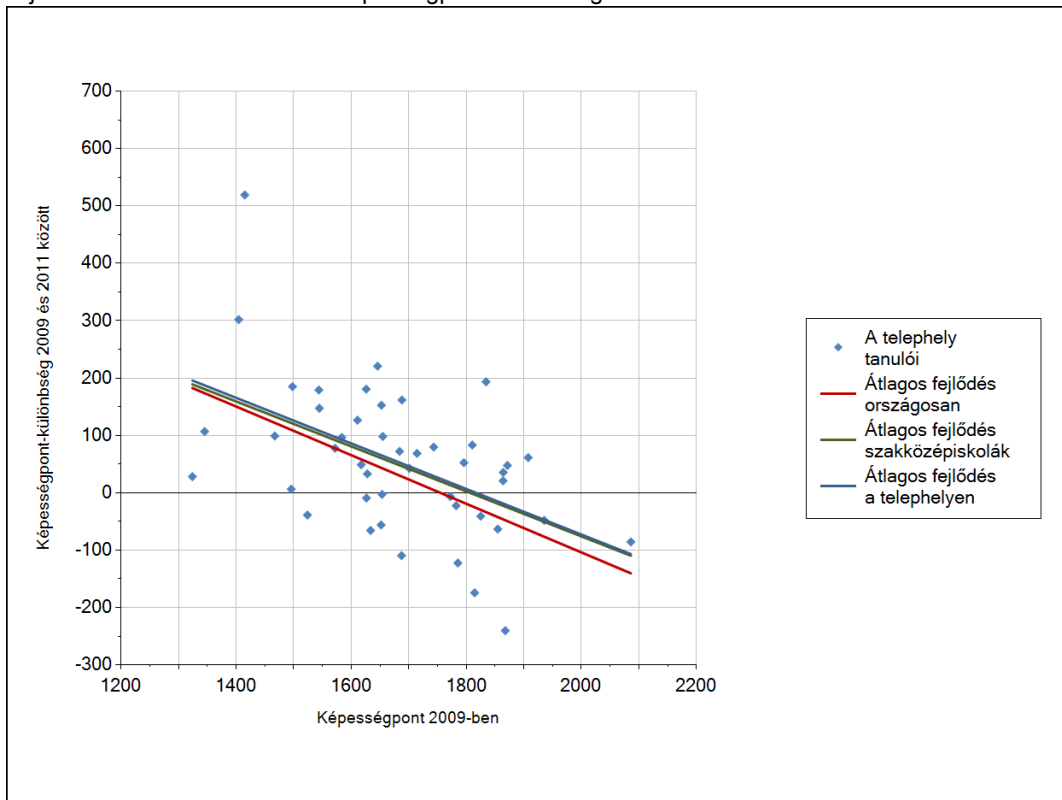
* Csak azok a telephelyek szerepelnek az ábrán, amelyek esetében legalább a tanulók kétharmada és legalább tíz tanuló megírta a két évvel korábbi mérést, és amelyeken a korábbi eredménnyel rendelkező diákok e mérésbeli átlaga beleesik az összes diák e mérésben elért képességátlagának konfidencia-intervallumába mindkét területen.

3a A tanulók fejlődése a telephelyen

Fejlődés 2009 és 2011 között - képességpontok



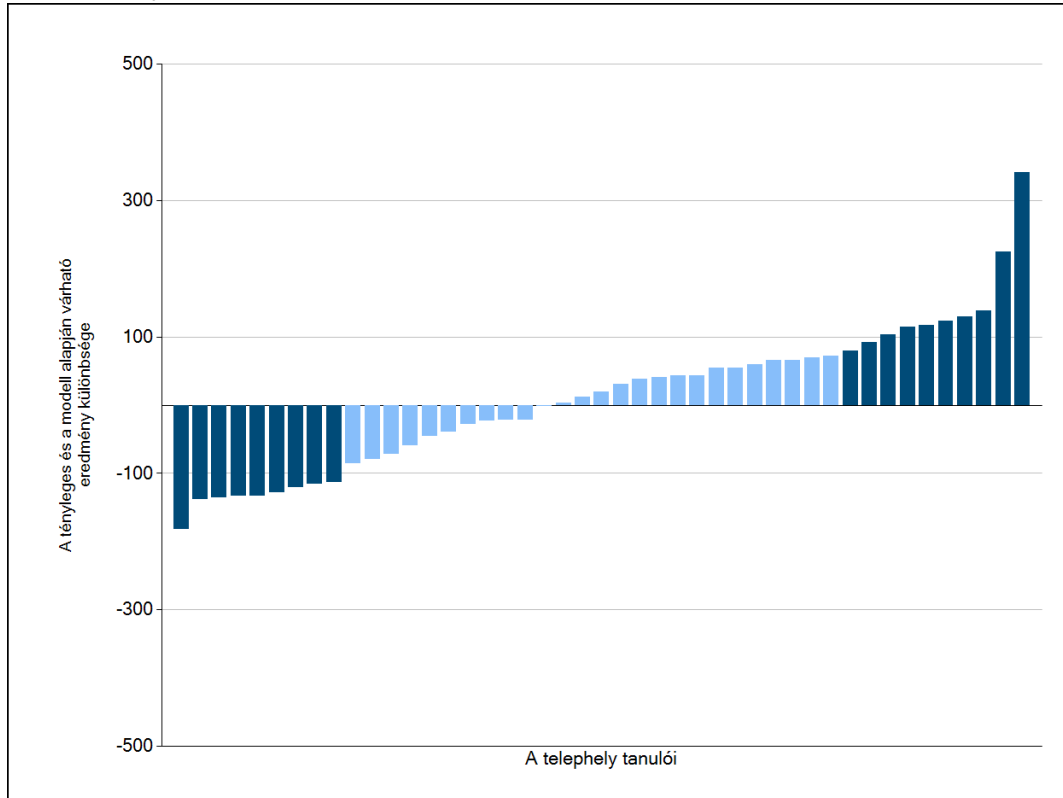
Fejlődés 2009 és 2011 között - képességpont-különbségek



3b

A tanulók egyéni fejlődése a komplex fejlődési modell alapján*

A tanulók tényleges eredménye és a komplex modell alapján becsült, várható eredménye közötti különbségek az Önök telephelyén*



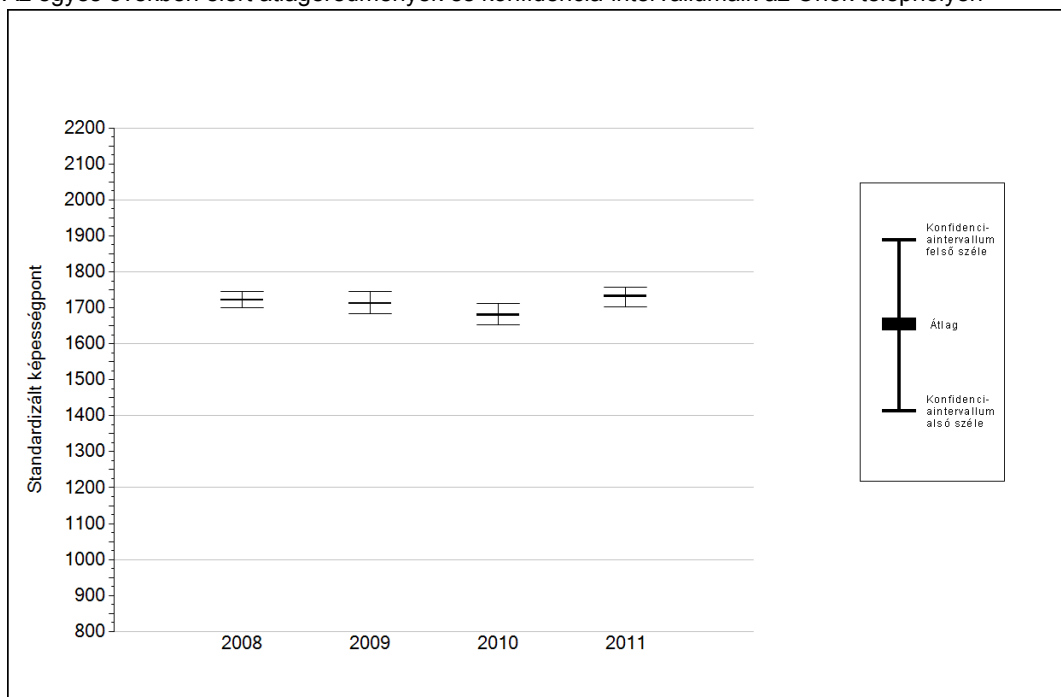
Sötétebb színnel jelöltük, ha a tanuló eredménye szignifikánsan különbözik a komplex fejlődési modell alapján várható eredménytől.

* A komplex fejlődési modellben a tanulók becsült, várható eredményének meghatározásakor a tanuló korábbi eredményei mellett a fejlődést befolyásoló egyéb tényezőket is figyelembe veszünk. Ilyenek pl. a szociális, gazdasági és kulturális háttérét mérő jellemzők, a tanuló neme, az osztály és a telephely tanulóinak két évvel korábbi átlageredménye, valamint a telephely alapvető jellemzői, mint a képzési forma és a település típusa. A becsült érték tehát azt jelképezi, hogy a hasonló családi háttérű, ugyanolyan nemű tanulók, akiknek két évvel korábbi eredménye hasonló volt, emellett 2011-ben hasonló osztályba és telephelyre jártak, átlagosan milyen eredményt értek el a 2011. évi felmérésben. A modellről bővebben az Útmutató a telephelyi jelentés ábráinak értelmezéséhez dokumentumban olvashatnak.

4a

Az átlageredmény alakulása a 10. évfolyamon

Az egyes években elért átlageredmények és konfidencia-intervallumaik az Önök telephelyén



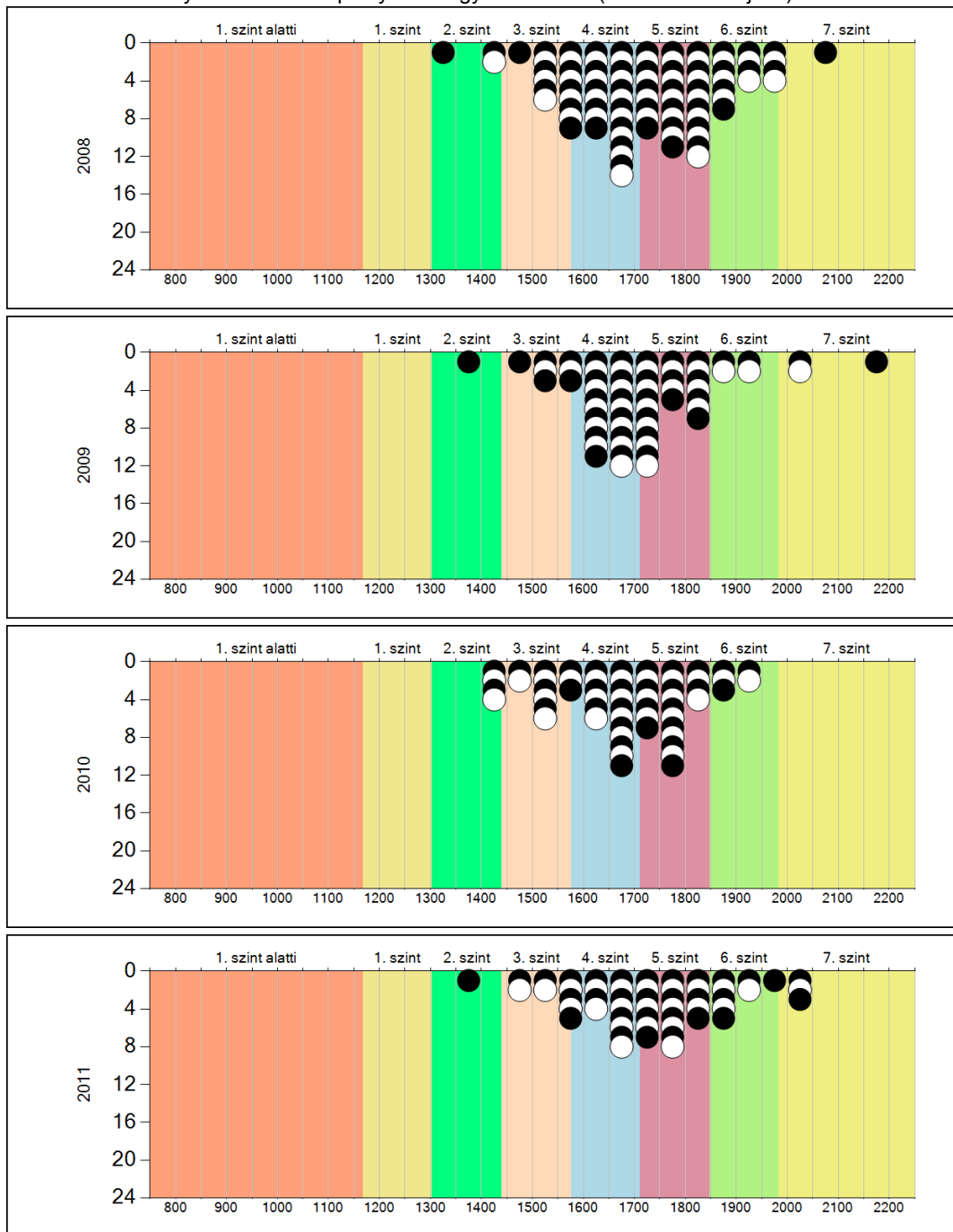
Év	Átlag (konf. int.)	A 2011. évi eredmény és a korábbi évek eredményei közötti különbség (konf.int.)
2011	1733 (1703;1757)	-
2010	1680 (1653;1711) ▲	53 (8;94)
2009	1712 (1684;1746) ○	20 (-22;61)
2008	1722 (1700;1745) ○	11 (-29;50)

- ▲ A 2011. évi eredmény szignifikánsan magasabb
- Nincs szignifikáns változás a 2011. évi eredményekben
- ▼ A 2011. évi eredmény szignifikánsan alacsonyabb

4b

A képességeloszlás alakulása a 10. évfolyamon

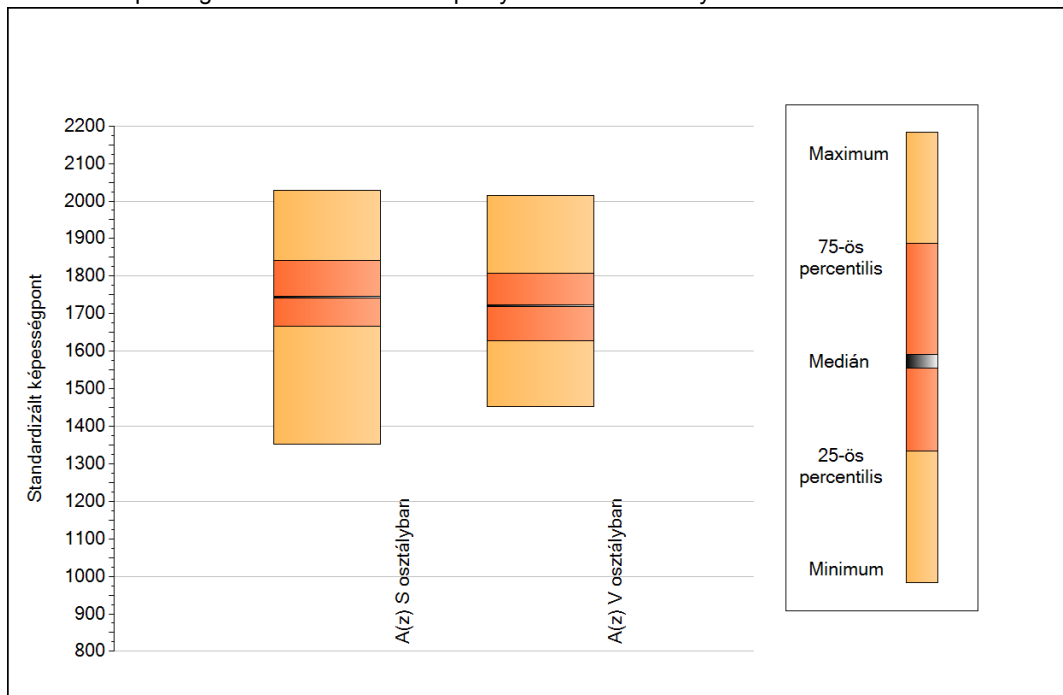
A tanulók eredményei az Önök telephelyén az egyes években (1 kör 1 tanulót jelöl)



5a

A képességeloszlás néhány jellemzője osztályonként

A tanulók képességeloszlása az Önök telephelyén működő osztályokban



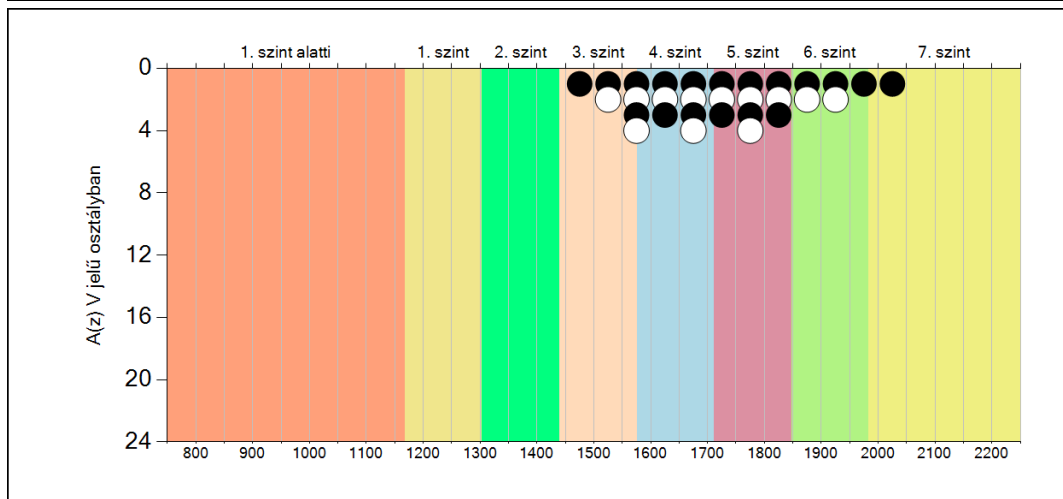
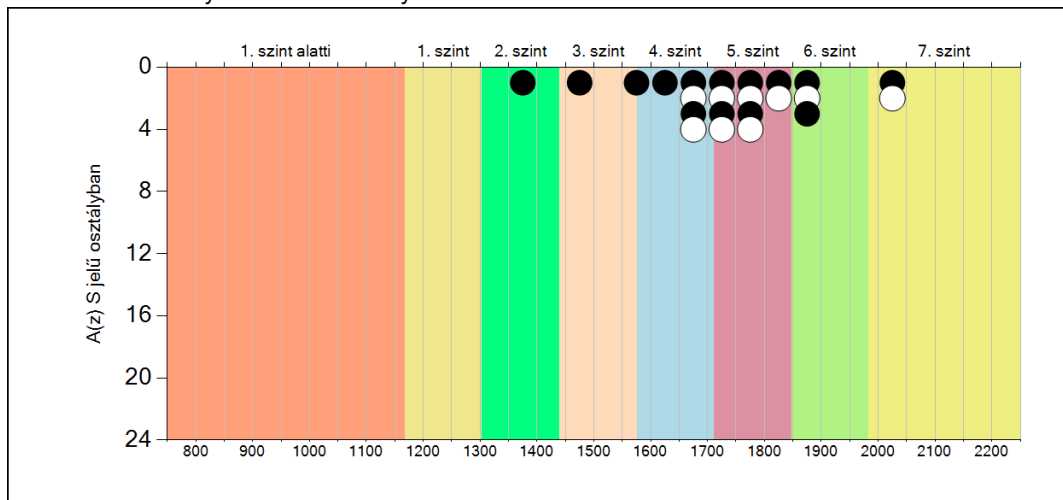
A tanulók képességeloszlása az Önök osztályaiban

	Minimum	25 percent.	Medián	75 percent.	Maximum
A(z) S osztályban	1352	1667	1744	1842	2028
A(z) V osztályban	1452	1628	1721	1807	2015

5b

A képességeloszlás osztályonként

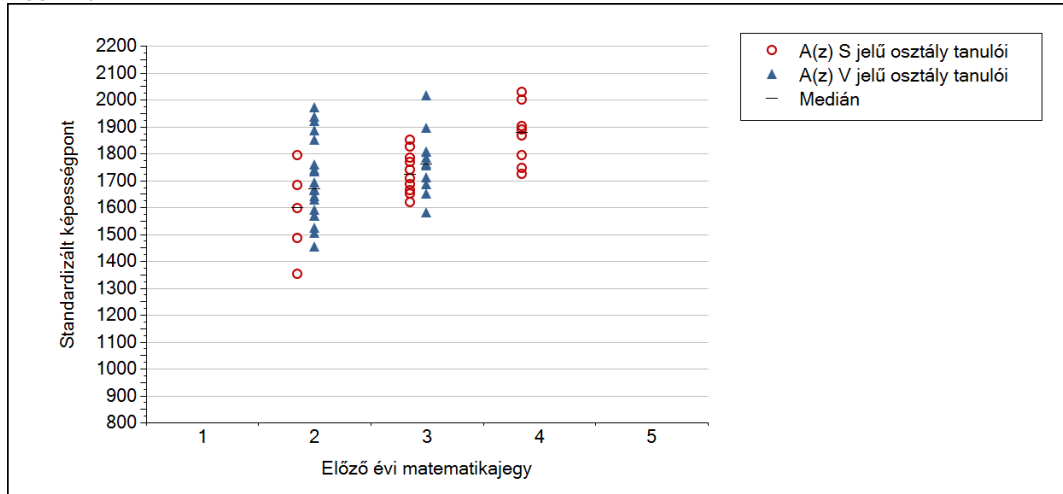
A tanulók eredményei az Önök osztályaiban



5c

A képességeloszlás az előző év végi matematikajegy függvényében

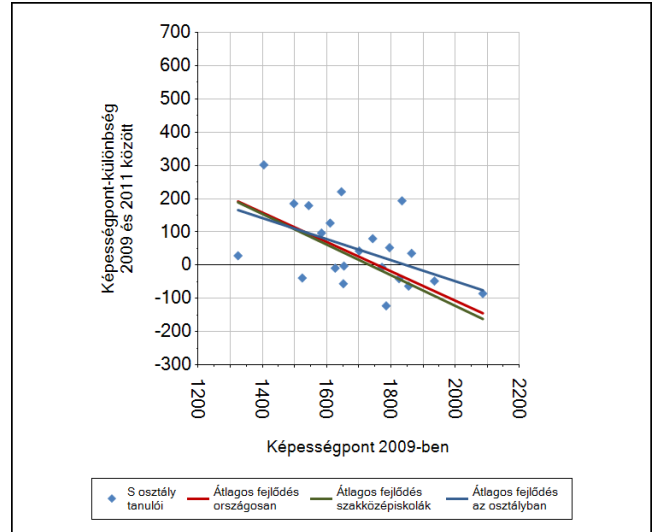
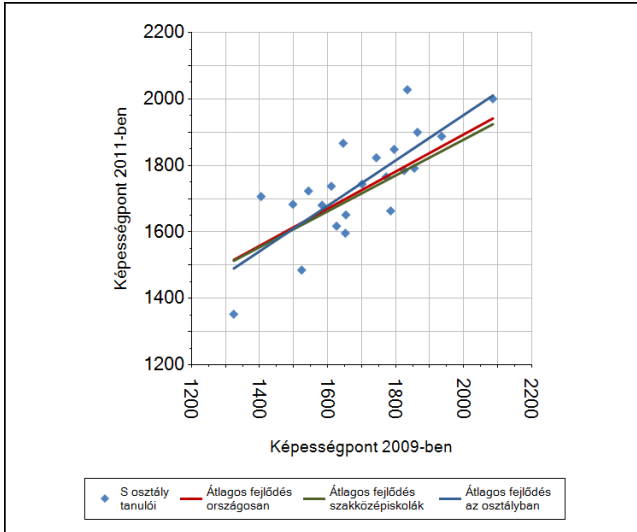
A tanulók képességeloszlása az Önök telephelyén működő osztályokban az előző év végi matematikajegy függvényében



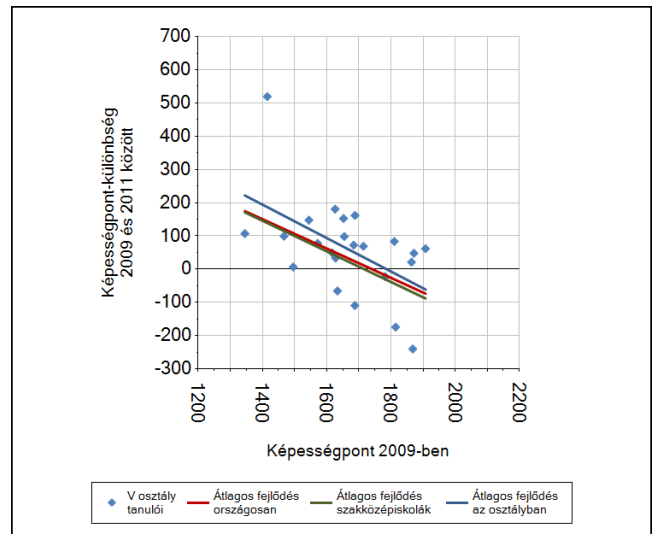
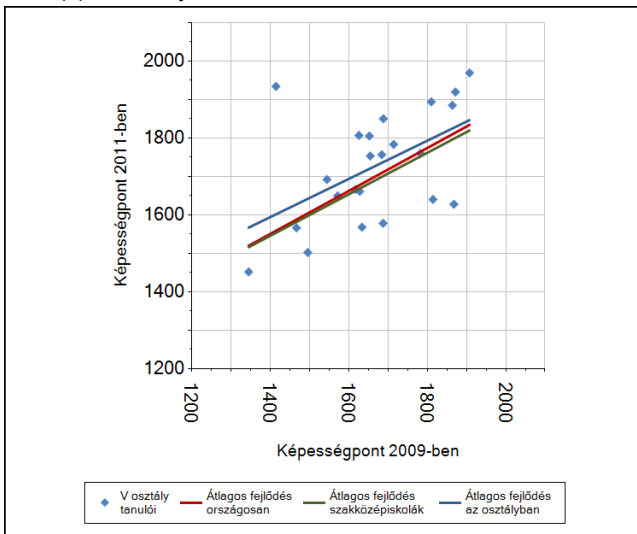
	Előző év végi matematikajegy	Minimum	Medián	Maximum
A(z) S jelű osztály	1	-	-	-
	2	1352	1596	1791
	3	1617	1722	1848
	4	1723	1877	2028
A(z) V jelű osztály	5	-	-	-
	1	-	-	-
	2	1452	1666	1969
	3	1578	1760	2015
	4	-	-	-
	5	-	-	-

6a A tanulók fejlődése osztályonként

A(z) S osztály tanulói



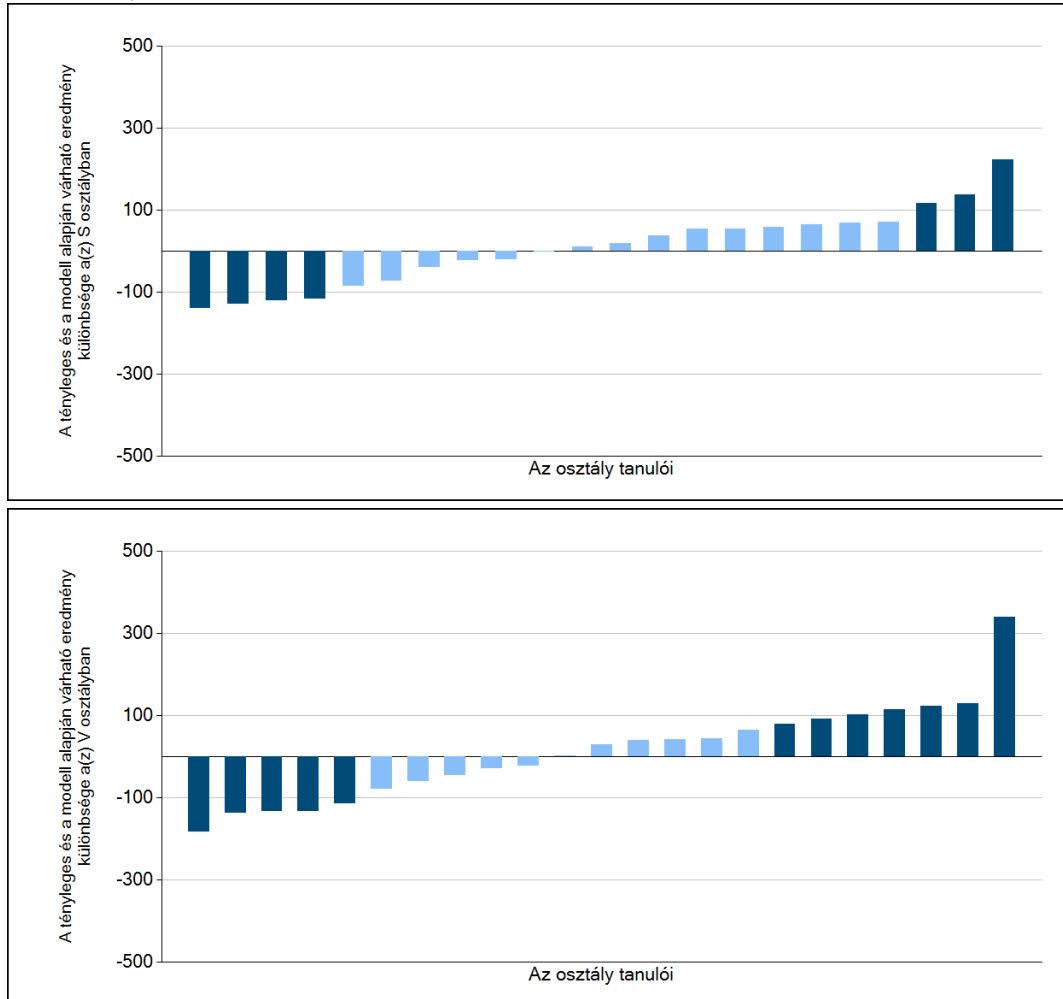
A(z) V osztály tanulói



6b

A tanulók egyéni fejlődése a komplex fejlődési modell alapján osztályonként*

A tanulók tényleges eredménye és a komplex modell alapján becsült, várható eredménye közötti különbségek az Önök osztályaiban



Sötétebb színnel jelöltük, ha a tanuló eredménye szignifikánsan különbözik a komplex fejlődési modell alapján várható eredménytől.

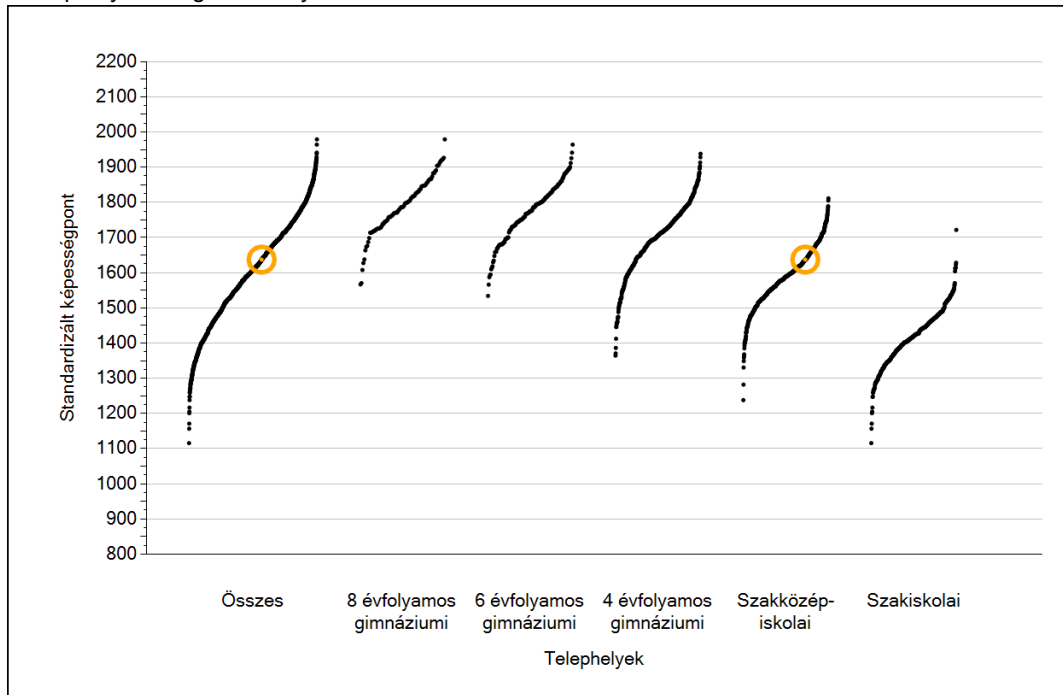
* A komplex fejlődési modellben a tanulók becsült, várható eredményének meghatározásakor a tanuló korábbi eredményei mellett a fejlődést befolyásoló egyéb tényezőket is figyelembe veszünk. Ilyenek pl. a szociális, gazdasági és kulturális háttérét mérő jellemzők, a tanuló neme, az osztály és a telephely tanulóinak két évvel korábbi átlageredménye, valamint a telephely alapvető jellemzői, mint a képzési forma és a település típusa. A becsült érték tehát azt jelképezi, hogy a hasonló családi háttérű, ugyanolyan nemű tanulók, akiknek két évvel korábbi eredménye hasonló volt, emellett 2011-ben hasonló osztályba és telephelyre jártak, átlagosan milyen eredményt értek el a 2011. évi felmérésben. A modellről bővebben az Útmutató a telephelyi jelentés ábráinak értelmezéséhez dokumentumban olvashatnak.



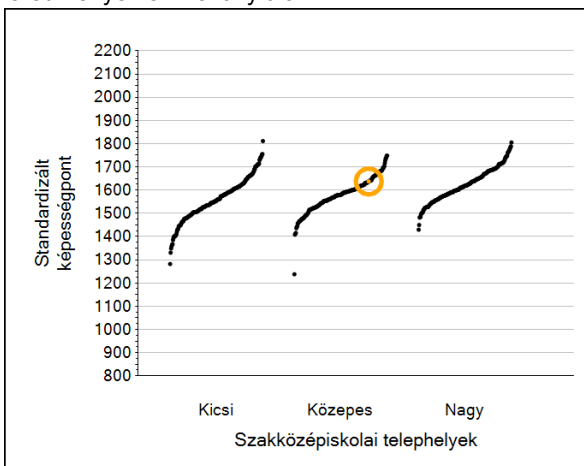
Szövegértés

1a Átlageredmények

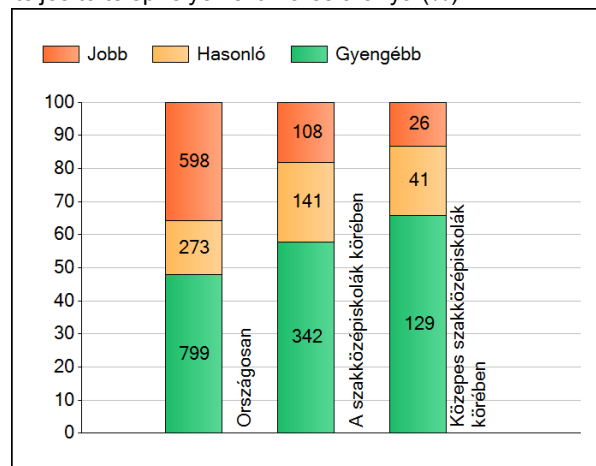
A telephelyek átlageredményeinek összehasonlítása



Az Önök eredményei a szakközépiskolai telephelyek eredményeire viszonyítva



A szignifikánsan jobban, hasonlóan, illetve gyengébben teljesítő telephelyek száma és aránya (%)



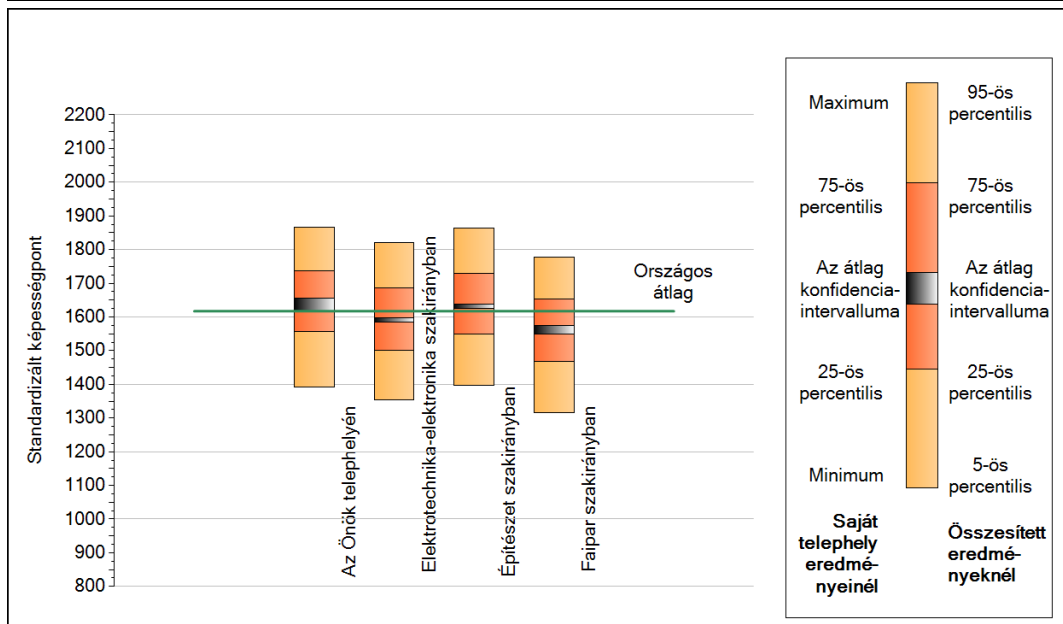
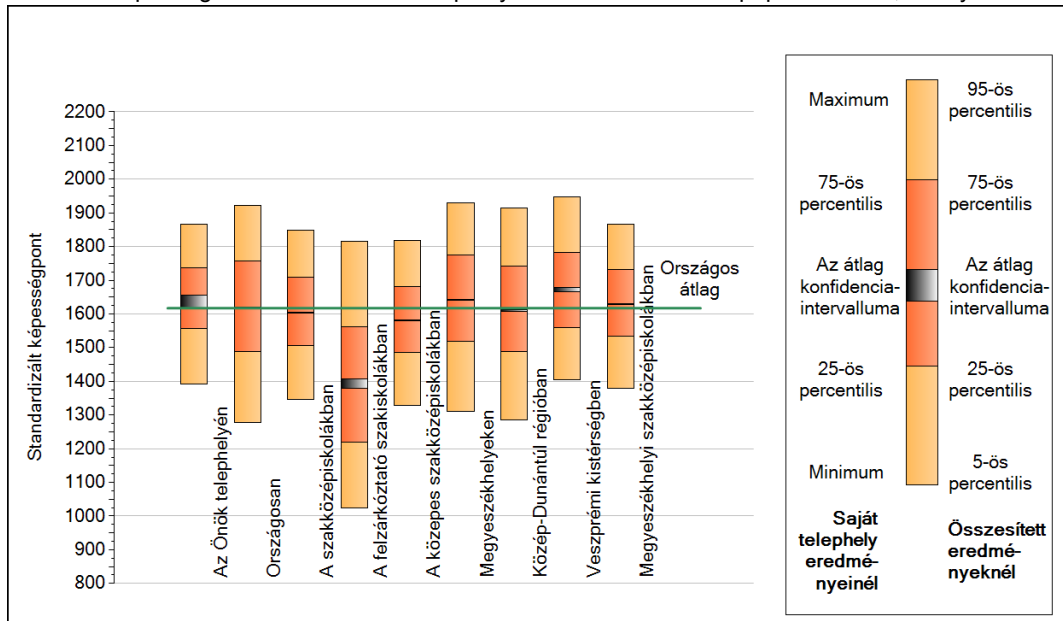
A tanulók átlageredménye és az átlag megbízhatósági tartománya (konfidencia-intervalluma)

Az Önök telephelyén	1637 (1616;1657)		
Országosan	1617 (1616;1618)		
8 évfolyamos gimnáziumokban	1798 (1795;1802)		
6 évfolyamos gimnáziumokban	1781 (1778;1785)		
4 évfolyamos gimnáziumokban	1723 (1722;1725)		
Szakközépiskolákban	1604 (1603;1605)	Kis szakközépiskolákban	1561 (1558;1565)
Szakiskolákban	1417 (1415;1418)	Közepes szakközépiskolákban	1582 (1579;1583)
Felzárkóztató szakiskolákban	1393 (1379;1407)	Nagy szakközépiskolákban	1625 (1623;1626)

1b

A képességeloszlás néhány jellemzője

A tanulók képességeloszlása az Önök telephelyén és azokban a részpopulációkban, amelyekbe Önök is tartoznak



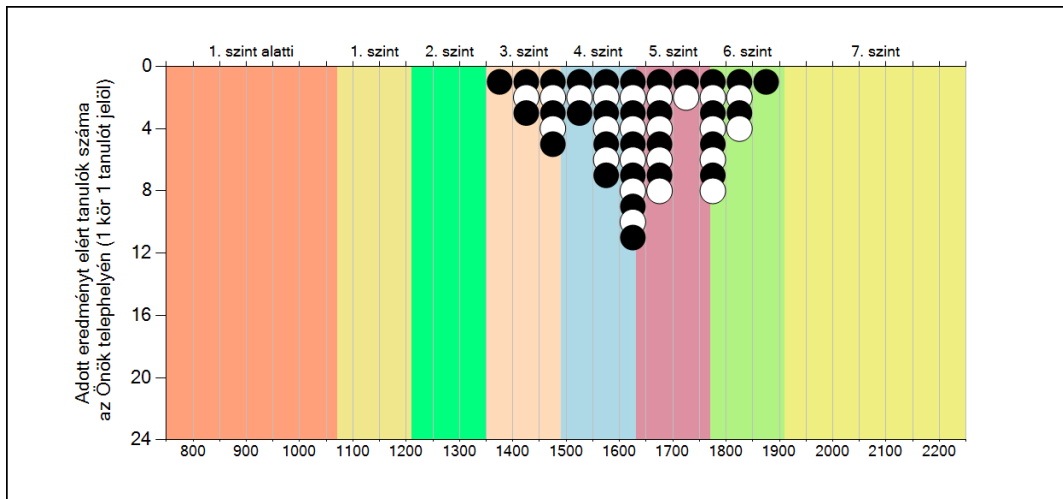
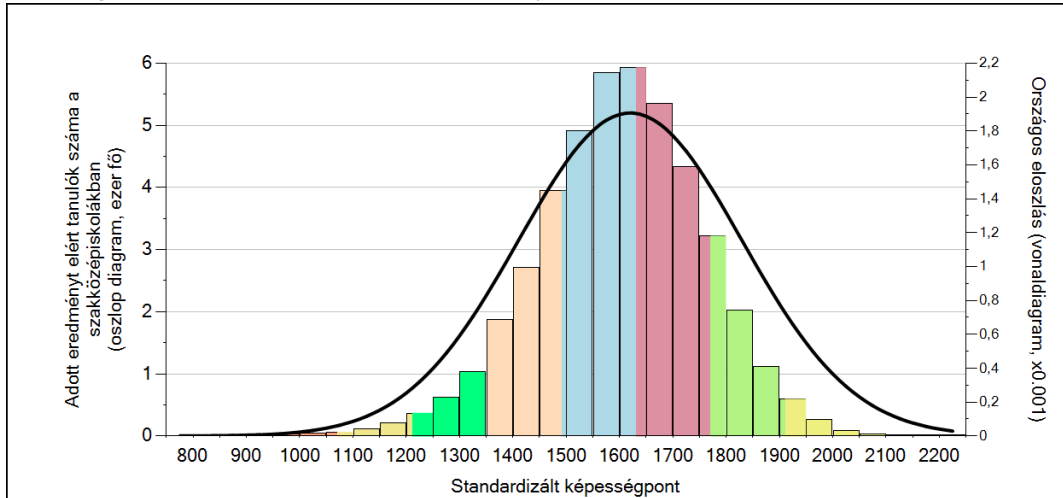
A tanulók képességeloszlása az egyes részpopulációkban

	Min. / 5-ös perc.	25-ös perc.	Átlag (konf. int.)	75-ös perc.	Max. / 95-ös perc.
Az Önök telephelyén	1391	1557	1637 (1616;1657)	1736	1866
Országosan	1277	1488	1617 (1616;1618)	1757	1922
A szakközépiskolákban	1347	1507	1604 (1603;1605)	1708	1848
A felzárkóztató szakiskolákban	1023	1220	1393 (1379;1407)	1563	1815
A közepes szakközépiskolákban	1327	1486	1582 (1579;1583)	1682	1819
Megyeszékhelyeken	1311	1520	1640 (1639;1641)	1775	1931
Közép-Dunántúl régióban	1285	1487	1611 (1609;1613)	1743	1913
Veszprémi kistérségben	1405	1559	1672 (1666;1678)	1782	1948
Megyeszékhelyi szakközépiskolákban	1380	1535	1630 (1628;1631)	1731	1867
Elektrotechnika-elektronika szakirányban	1355	1501	1591 (1586;1597)	1687	1821
Építészet szakirányban	1397	1549	1633 (1626;1639)	1730	1863
Faipar szakirányban	1315	1469	1561 (1548;1575)	1654	1778

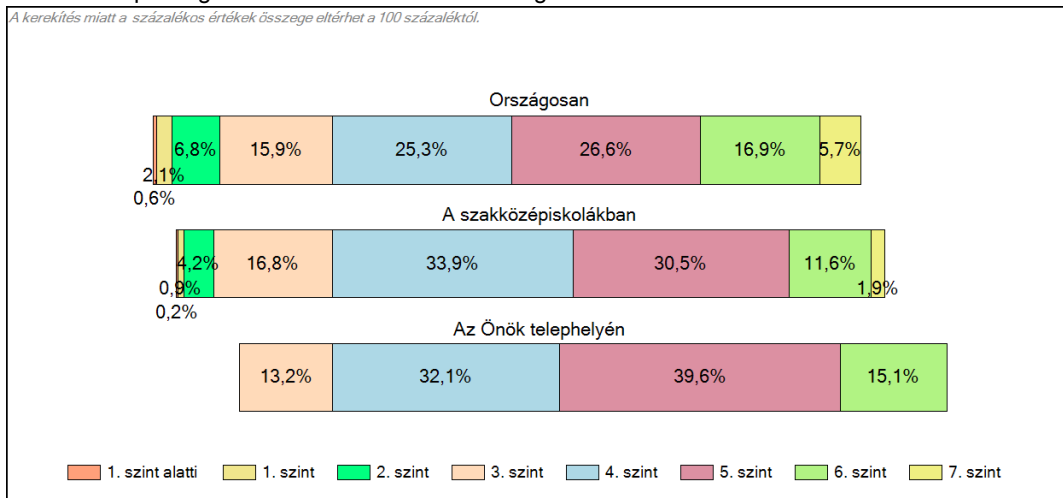
1c

Képességeloszlás

Az országos eloszlás, valamint a tanulók eredményei a szakközépiskolákban és az Önök szakközépiskolájában



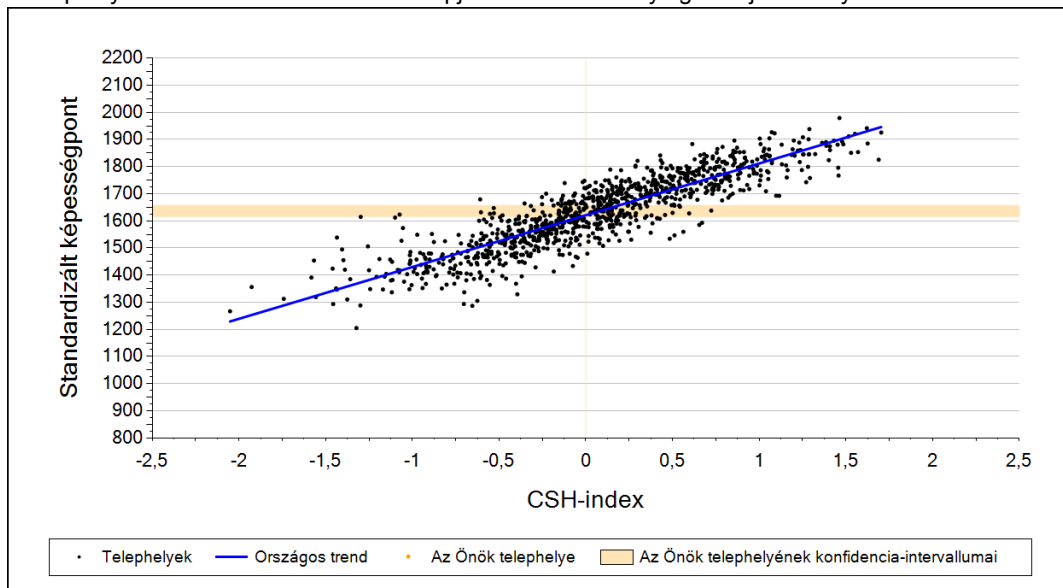
A tanulók képességszintek szerinti százalékos megoszlása



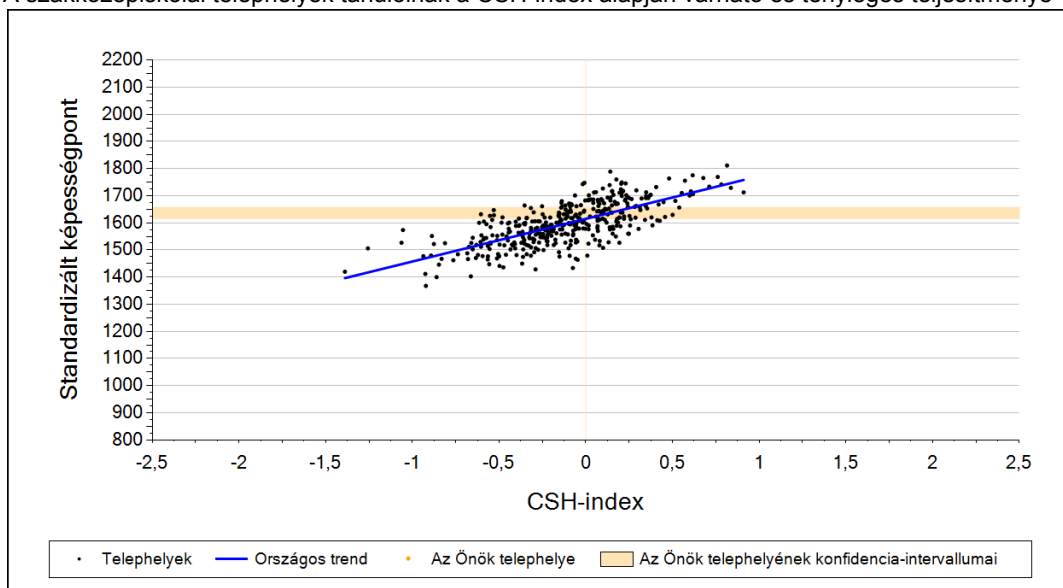
2a

Átlageredmény a CSH-index tükrében*

A telephelyek tanulóinak a CSH-index alapján várható és tényleges teljesítménye



A szakközépiskolai telephelyek tanulóinak a CSH-index alapján várható és tényleges teljesítménye



Telephelyeik eredménye a regressziós becslés alapján várható eredmény tükrében

Telephelyük tényleges eredménye 1637 (1616;1657)

Várható eredmény az összes telephelyre illesztett regressziós egyenes alapján -

Várható eredmény a szakközépiskolai telephelyekre illesztett regressziós egyenes alapján -

A telephely CSH-indexe és eredménye közötti kapcsolat torzított, a családháttér-indexszel rendelkező tanulók átlageredménye lényegesen eltér az összes tanuló átlageredményétől.

A CSH-index átlagértéke és az átlag megbízhatósági tartománya

Az Önök telephelyén -

Országosan 0,041 (0,036;0,046)

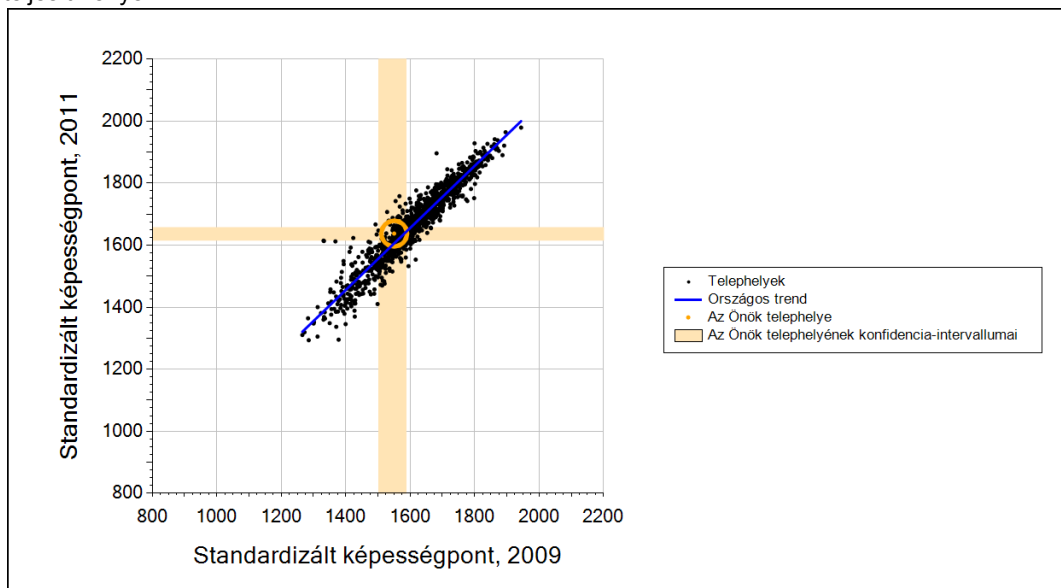
Szakközépiskolákban -0,054 (-0,063;-0,049)

* Csak azok a telephelyek szerepelnek az ábrákon, amelyeken legalább a diákok kétharmadára és legalább tíz tanulóra kiszámítható a CSH-index, és a CSH-indexszel rendelkező diákok átlaga belesik az összes diák képességátlagának konfidencia-intervallumába mindkét felmért terület esetében.

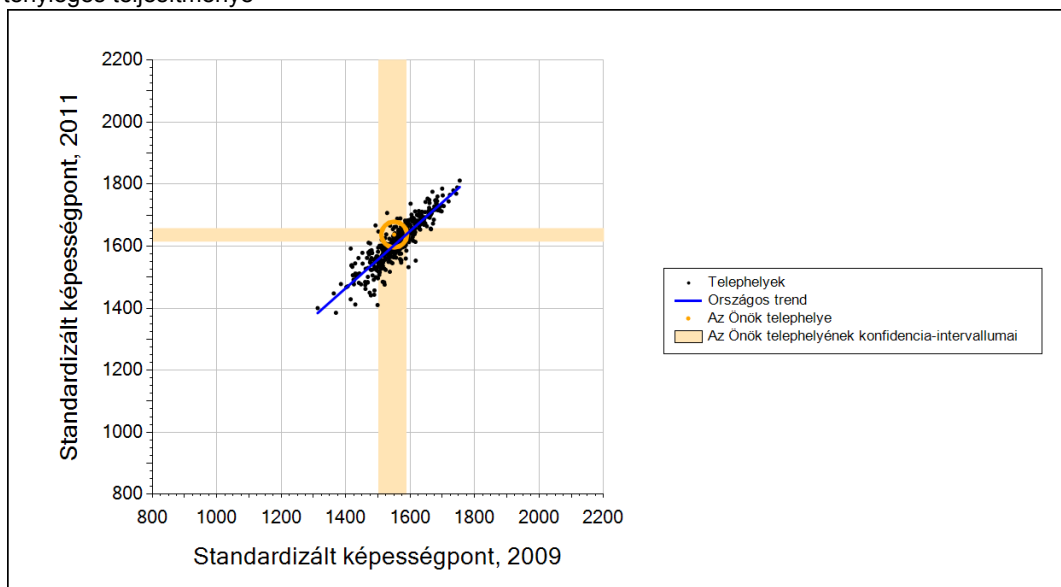
2b

Átlageredmény a tanulók korábbi eredményének tükrében*

A telephely tanulóinak a két évvel korábbi mérésben elért átlageredményük alapján várható és tényleges teljesítménye



A szakközépiskolai telephelyek tanulóinak a két évvel korábbi mérésben elért átlageredményük alapján várható és tényleges teljesítménye



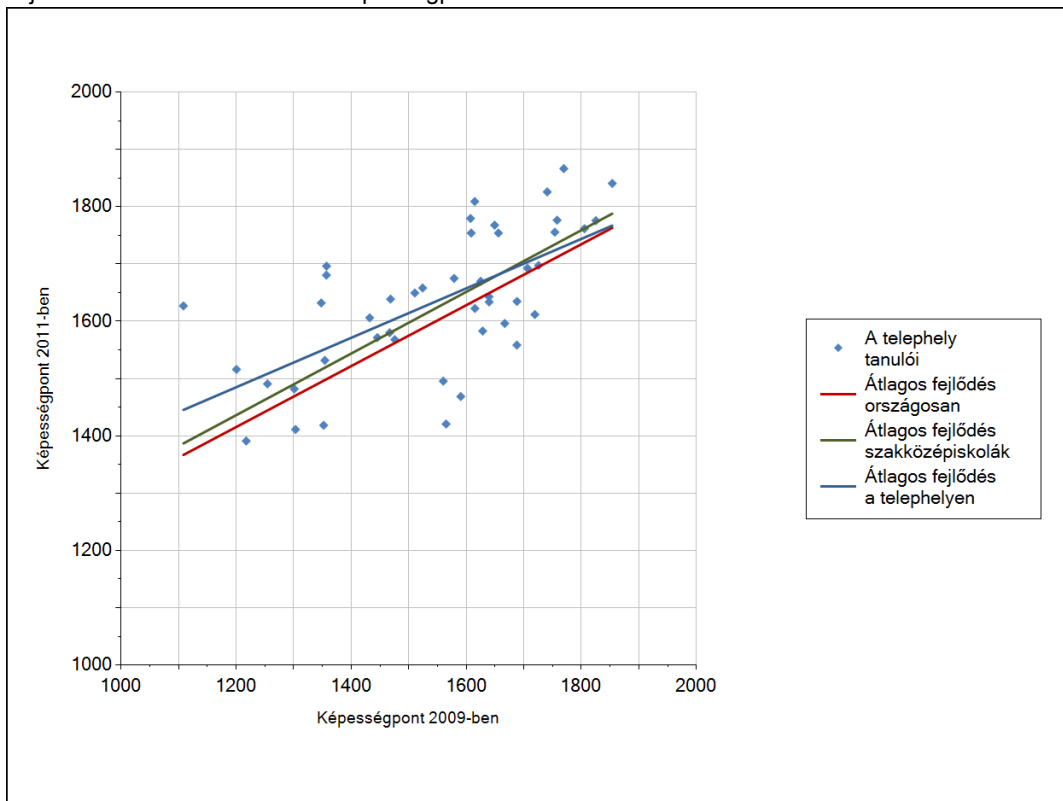
Telephelyeik eredménye a regressziós becslés alapján várható eredmény tükrében

Telephelyük 2011-es eredménye	1637	(1616;1657)
Telephelyük tanulóinak 2009-es átlageredménye	1550	(1503;1587)
Várható eredmény az összes telephelyre illesztett regressziós egyenes alapján	1606	(a tényleges eredmény ettől nem különbözik szignifikánsan)
Várható eredmény a szakközépiskolai telephelyekre illesztett regressziós egyenes alapján	1603	(a tényleges eredmény ettől nem különbözik szignifikánsan)

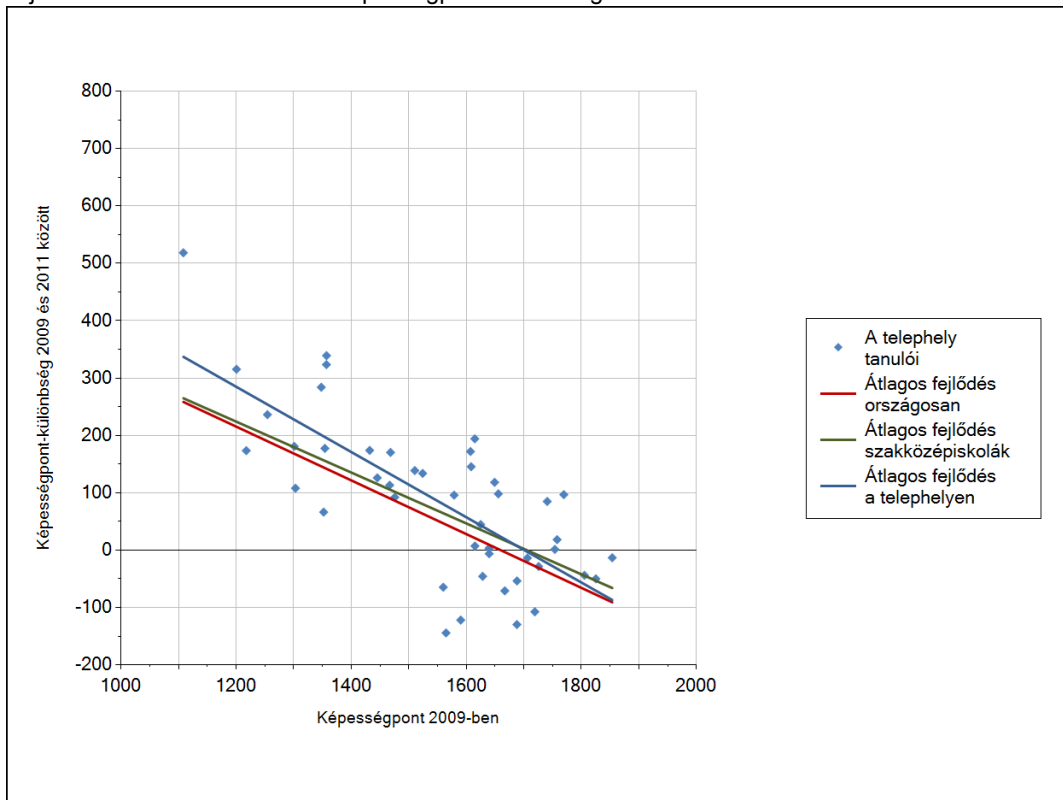
* Csak azok a telephelyek szerepelnek az ábrán, amelyek esetében legalább a tanulók kétharmada és legalább tíz tanuló megírta a két évvel korábbi mérést, és amelyeken a korábbi eredménnyel rendelkező diákok e mérésbeli átlaga beleesik az összes diák e mérésben elért képességátlagának konfidencia-intervallumába mindkét területen.

3a A tanulók fejlődése a telephelyen

Fejlődés 2009 és 2011 között - képességpontok



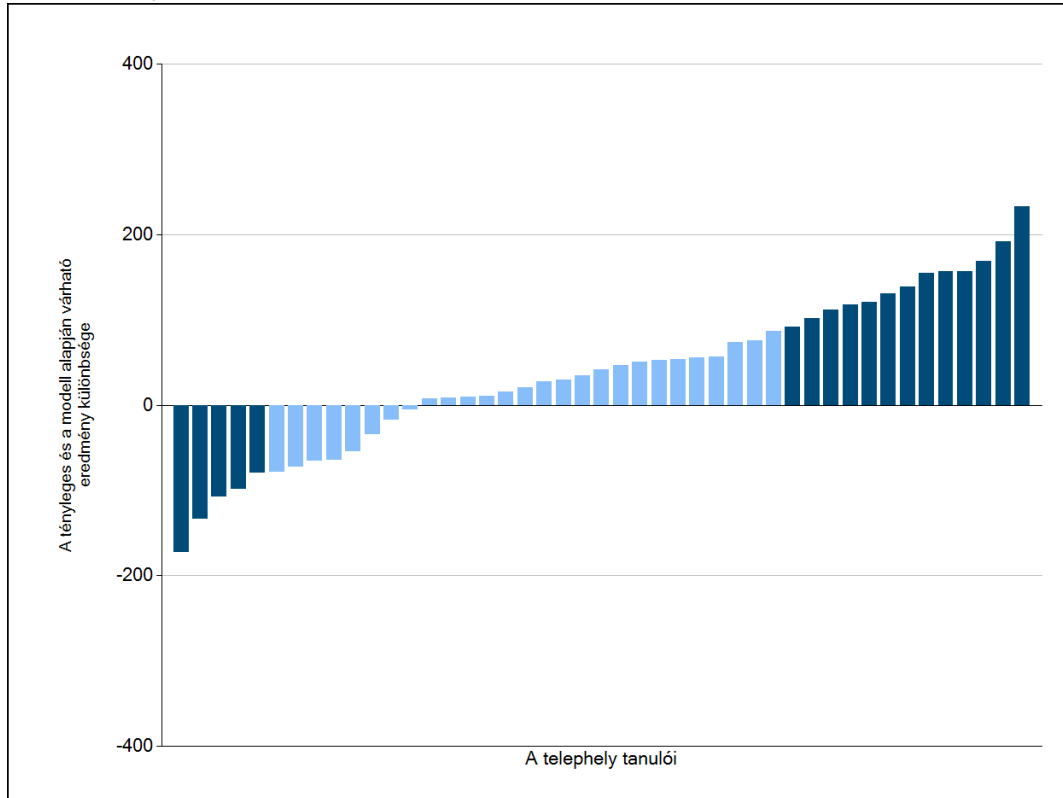
Fejlődés 2009 és 2011 között - képességpont-különbségek



3b

A tanulók egyéni fejlődése a komplex fejlődési modell alapján*

A tanulók tényleges eredménye és a komplex modell alapján becsült, várható eredménye közötti különbségek az Önök telephelyén*



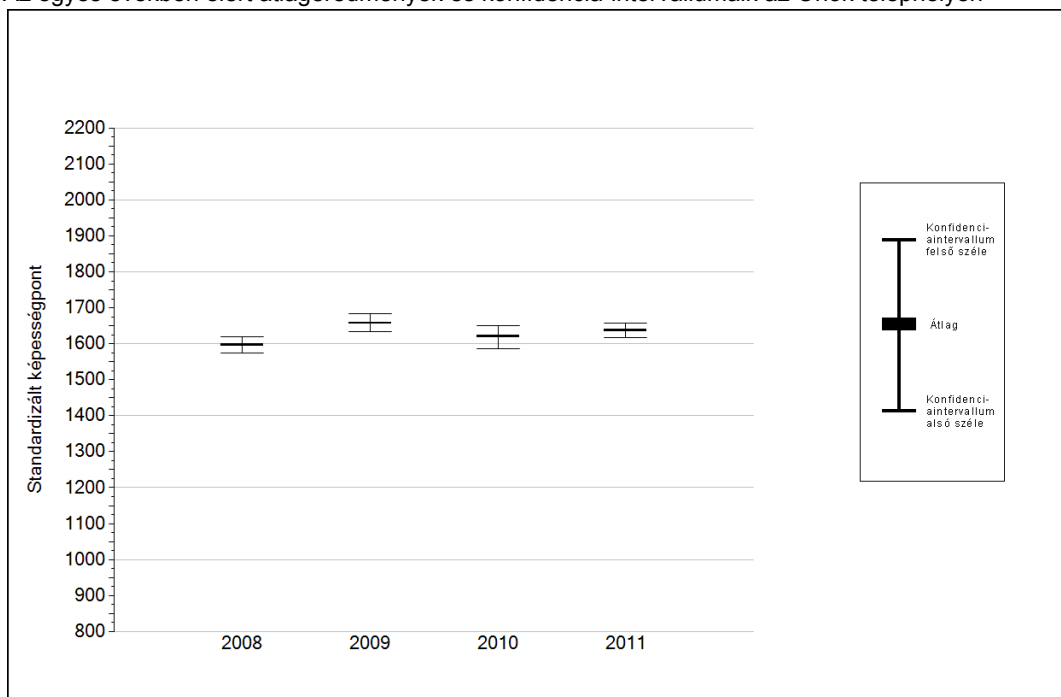
Sötétebb színnel jelöltük, ha a tanuló eredménye szignifikánsan különbözik a komplex fejlődési modell alapján várható eredménytől.




* A komplex fejlődési modellben a tanulók becsült, várható eredményének meghatározásakor a tanuló korábbi eredményei mellett a fejlődést befolyásoló egyéb tényezőket is figyelembe veszünk. Ilyenek pl. a szociális, gazdasági és kulturális háttérét mérő jellemzők, a tanuló neme, az osztály és a telephely tanulóinak két évvel korábbi átlageredménye, valamint a telephely alapvető jellemzői, mint a képzési forma és a település típusa. A becsült érték tehát azt jelképezi, hogy a hasonló családi háttérű, ugyanolyan nemű tanulók, akiknek két évvel korábbi eredménye hasonló volt, emellett 2011-ben hasonló osztályba és telephelyre jártak, átlagosan milyen eredményt értek el a 2011. évi felmérésben. A modellről bővebben az Útmutató a telephelyi jelentés ábráinak értelmezéséhez dokumentumban olvashatnak.




4a

Az átlageredmény alakulása a 10. évfolyamon

Az egyes években elért átlageredmények és konfidencia-intervallumaik az Önök telephelyén



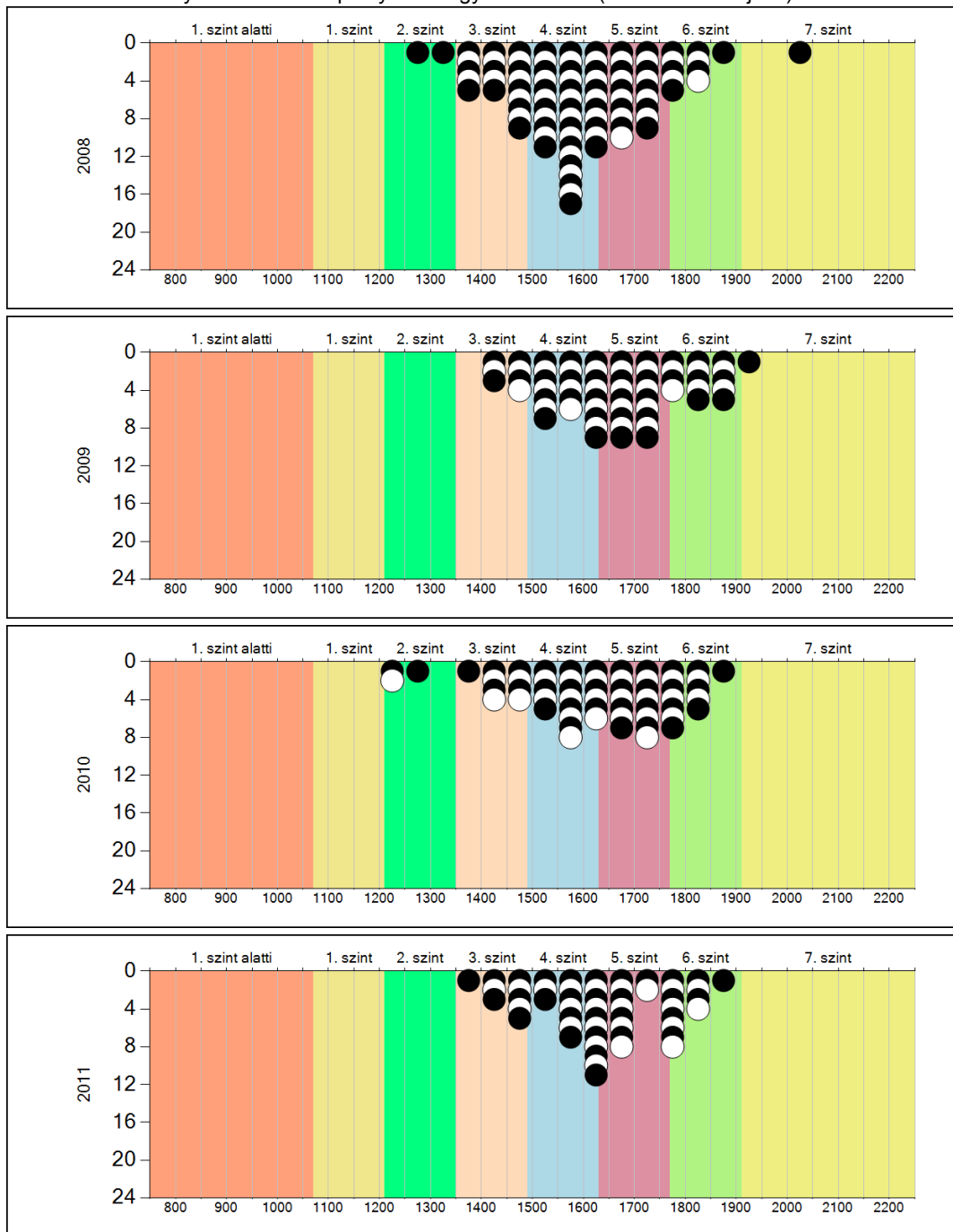
Év	Átlag (konf. int.)	A 2011. évi eredmény és a korábbi évek eredményei közötti különbség (konf.int.)
2011	1637 (1616;1657)	-
2010	1621 (1586;1649) 	17 (-28;54)
2009	1658 (1635;1683) 	-20 (-54;4)
2008	1596 (1575;1619) 	41 (9;71)

-  A 2011. évi eredmény szignifikánsan magasabb
-  Nincs szignifikáns változás a 2011. évi eredményekben
-  A 2011. évi eredmény szignifikánsan alacsonyabb

4b

A képességeloszlás alakulása a 10. évfolyamon

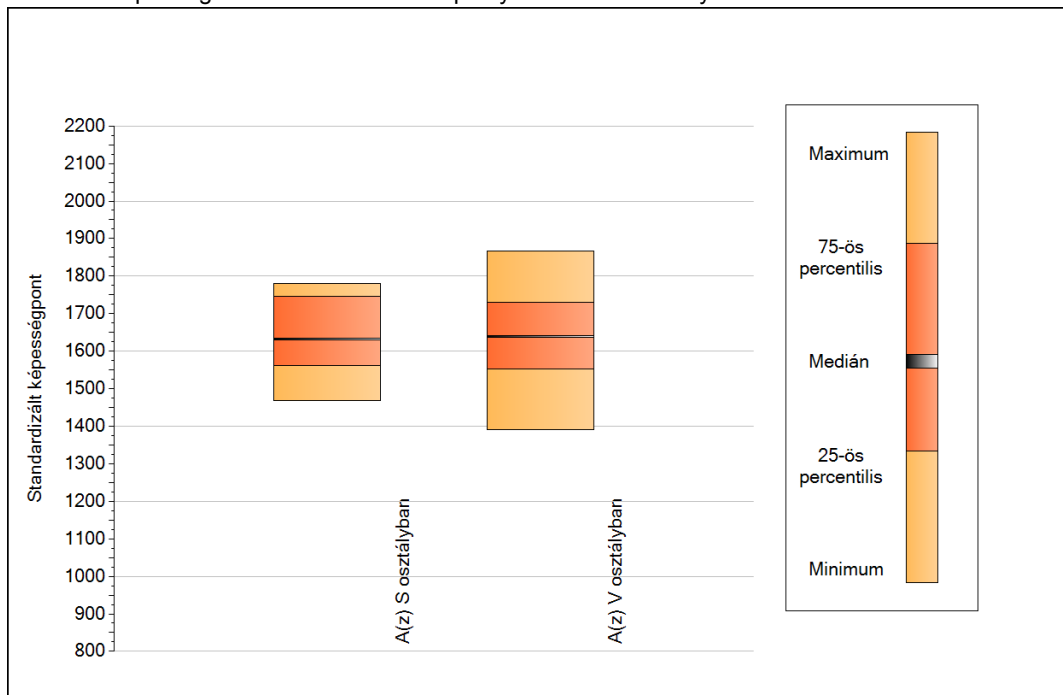
A tanulók eredményei az Önök telephelyén az egyes években (1 kör 1 tanulót jelöl)



5a

A képességeloszlás néhány jellemzője osztályonként

A tanulók képességeloszlása az Önök telephelyén működő osztályokban



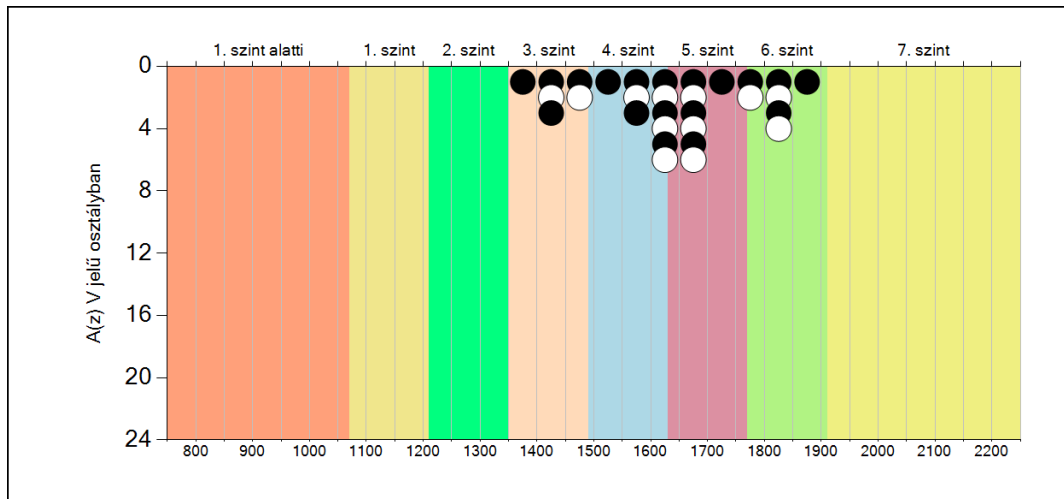
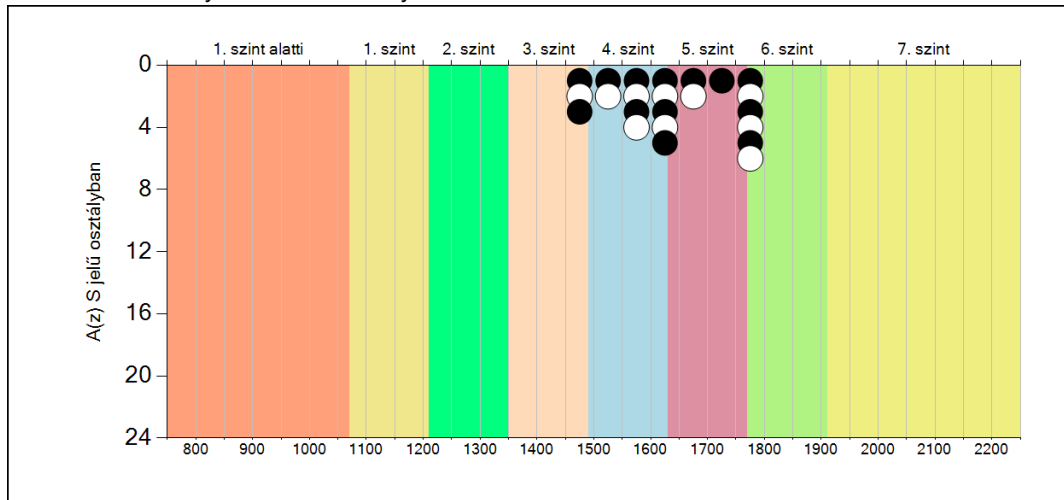
A tanulók képességeloszlása az Önök osztályaiban

	Minimum	25 percent.	Medián	75 percent.	Maximum
A(z) S osztályban	1469	1562	1632	1746	1779
A(z) V osztályban	1391	1552	1639	1731	1866

5b

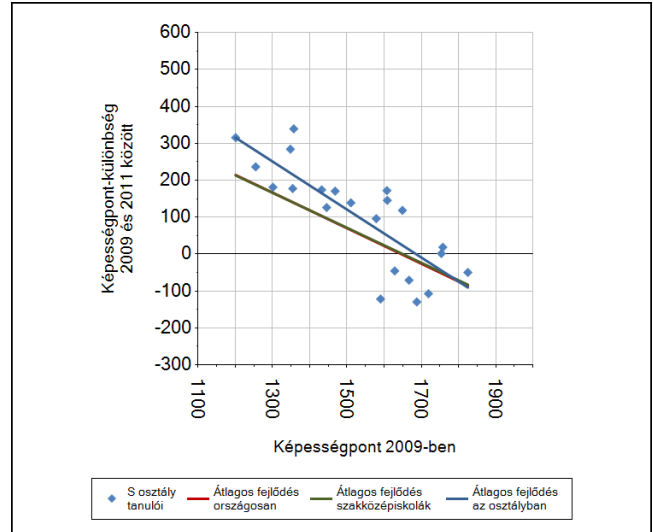
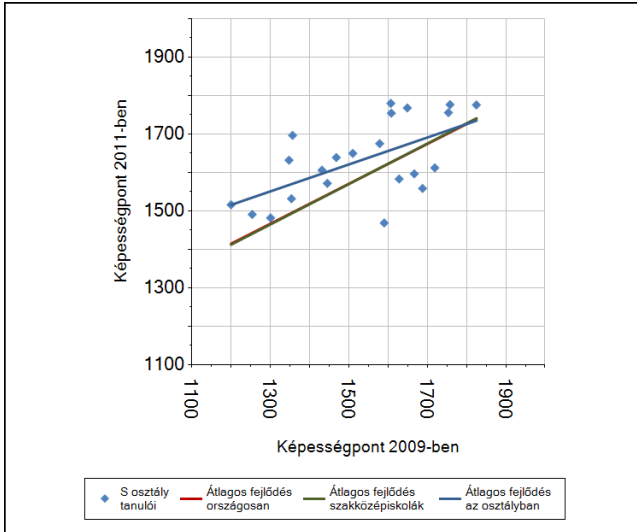
A képességeloszlás osztályonként

A tanulók eredményei az Önök osztályaiban

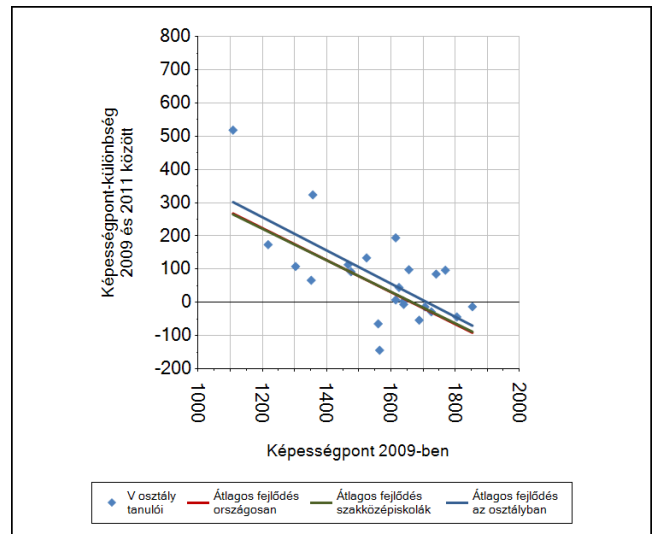
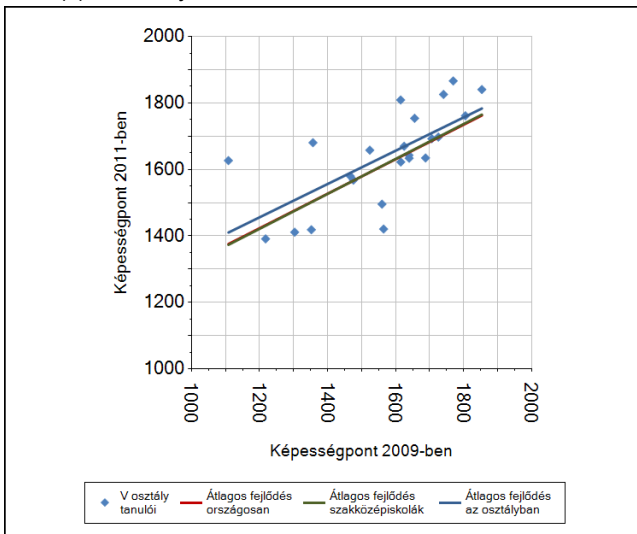


6a A tanulók fejlődése osztályonként

A(z) S osztály tanulói



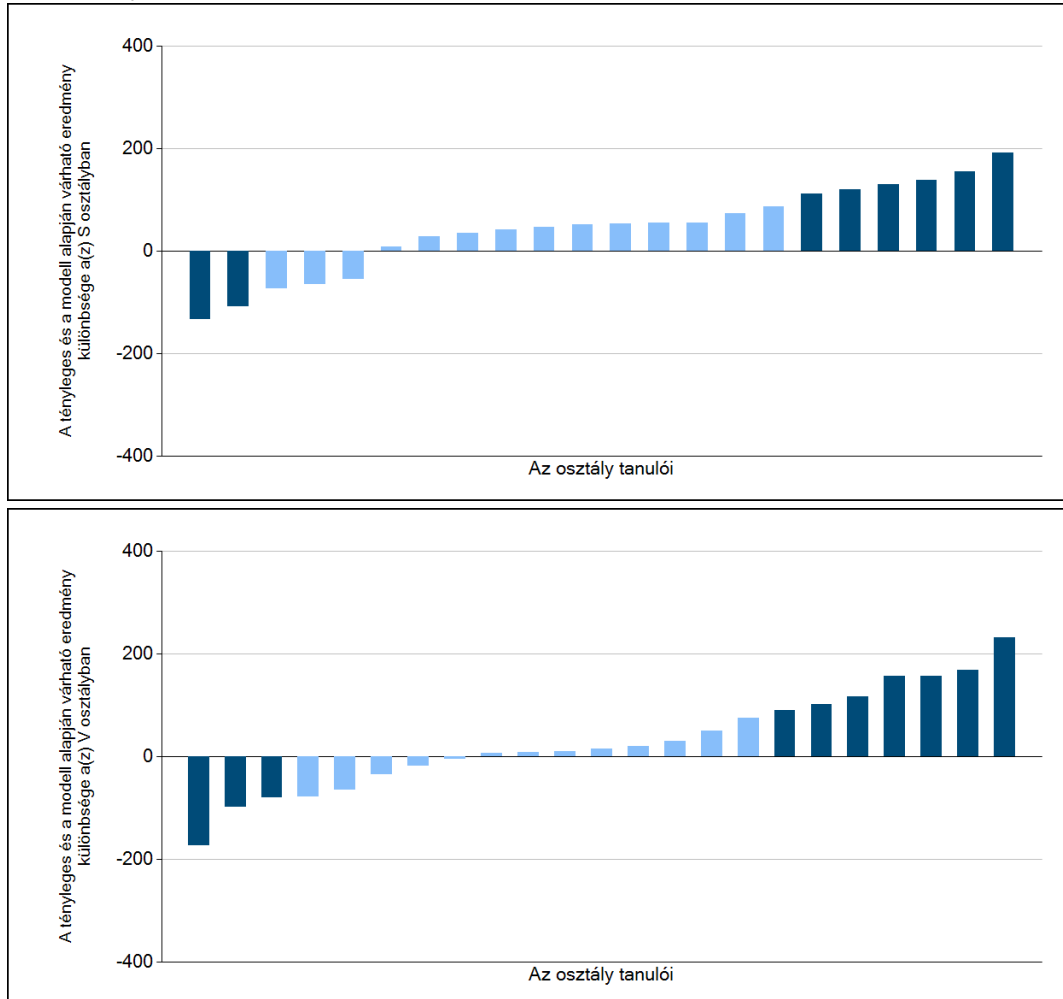
A(z) V osztály tanulói



6b

A tanulók egyéni fejlődése a komplex fejlődési modell alapján osztályonként*

A tanulók tényleges eredménye és a komplex modell alapján becsült, várható eredménye közötti különbségek az Önök osztályaiban



Sötétebb színnel jelöltük, ha a tanuló eredménye szignifikánsan különbözik a komplex fejlődési modell alapján várható eredménytől.

* A komplex fejlődési modellben a tanulók becsült, várható eredményének meghatározásakor a tanuló korábbi eredményei mellett a fejlődést befolyásoló egyéb tényezőket is figyelembe veszünk. Ilyenek pl. a szociális, gazdasági és kulturális háttérét mérő jellemzők, a tanuló neme, az osztály és a telephely tanulójának két évvel korábbi átlageredménye, valamint a telephely alapvető jellemzői, mint a képzési forma és a település típusa. A becsült érték tehát azt jelképezi, hogy a hasonló családi háttérű, ugyanolyan nemű tanulók, akiknek két évvel korábbi eredménye hasonló volt, emellett 2011-ben hasonló osztályba és telephelyre jártak, átlagosan milyen eredményt értek el a 2011. évi felmérésben. A modellről bővebben az Útmutató a telephelyi jelentés ábráinak értelmezéséhez dokumentumban olvashatnak.