



FIT-jelentés :: 2010

Telephelyi jelentés

10. évfolyam :: Szakközépiskola

Táncsics Mihály Szakközépiskola, Szakiskola és Kollégium

8200 Veszprém, Eötvös Károly u. 1.

OM azonosító: 037197

Telephely kódja: 001

Figyelem!

A 2010. évi Országos kompetenciaméréstől kezdődően a szövegértés, illetve a matematika területén **új, évfolyamfüggetlen skálát** vezettünk be, amelyen összehasonlítható módon ábrázolható a 6., a 8. és a 10. évfolyamos tanulók szövegértés, illetve matematika eredménye. Ebben a jelentésben már ezek az új skálák szerepelnek. Az új skálákon - 2008-ig visszamenőleg - a korábbi mérések eredményeit is megjelenítettük.

A mérési azonosító 2008-as bevezetése lehetővé teszi, hogy a 2010. évi méréstől kezdődően a tanulók fejlődése egyénileg követhető legyen. Ezért a 2010. évi jelentések már **a tanulók fejlődését bemutató ábrákat** is tartalmaznak.

A jelentés régi és új ábráinak részletes ismertetése megtalálható a <http://ohkir.gov.hu/okmfit/> oldal *Segítség* menüpontja alatt, Útmutatók a 2010. évi jelentések ábráinak értelmezéséhez címszóval. Kérjük, annak érdekében, hogy az ábrázolt adatokból helyes következtetéseket tudjon levonni, figyelmesen olvassa el az útmutatók vonatkozó részeit.



Létszám adatok

A telephely létszámadatai a szakközépiskolai képzéstípusban a 10. évfolyamon

Osztály neve	Tanulók száma						
	Összesen	SNI tanulók	Mentesült tanulók	BTMN tanulók	HHH tanulók	Jelentésre jogosult tanulók	A jelentésben szereplők
S	30	0	0	0	1	30	29
V	31	0	0	0	0	31	30
Összesen	61	0	0	0	1	61	59

A korábbi mérésekben eredménnyel rendelkezőkre vonatkozó létszám adatok

Osztály neve	Tanulók száma	
	Ebben a jelentésben szereplők (előző táblázat utolsó oszlopa)	Ebből a 2008-as mérésben eredménnyel rendelkeznek
S	29	29
V	30	25
Összesen	59	54

A Tanulói háttérkérdőívre és a családháttér-indexre vonatkozó létszám adatok


Osztály neve	Tanulók száma		
	Összesen	Tanulói kérdőívet kitöltötte	Van CSH-indexe
S	30	28	25
V	31	26	25
Összesen	61	54	50

A sajátos nevelési igényű vagy problémákkal küzdő tanulók adatai

Sajátos nevelési igény típusa	Tanulók száma	
	SNI/BTMN tanulók	Mentesültek a teszt megírása alól
Testi, érzékszervi vagy beszéd fogyatékos tanulók	0	0
Enyhe vagy közép súlyos értelmi fogyatékos vagy autista tanulók	0	0
A megismerő funkciók vagy a viselkedés fejlődésének (organikus okra visszavezethető vagy vissza nem vezethető) tartós és súlyos rendellenességével küzdő tanulók	0	0
Beilleszkedési, tanulási vagy magatartási nehézségekkel küzdő tanulók	0	0
Összesen	0	0

A mentesülő tanulók adatai

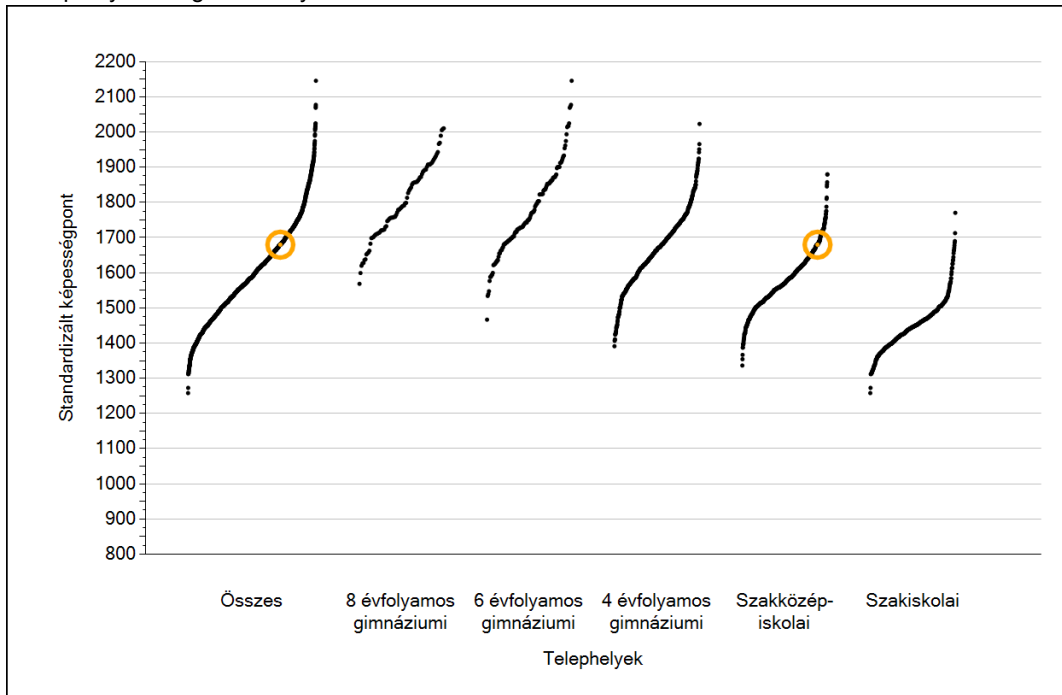
A mentesség oka	Tanulók száma
SNI tanuló	0
Ideiglenes sérülés miatt mentesített tanuló	0
Nyelvi szempontból mentesíthető tanuló	0
Összesen	0



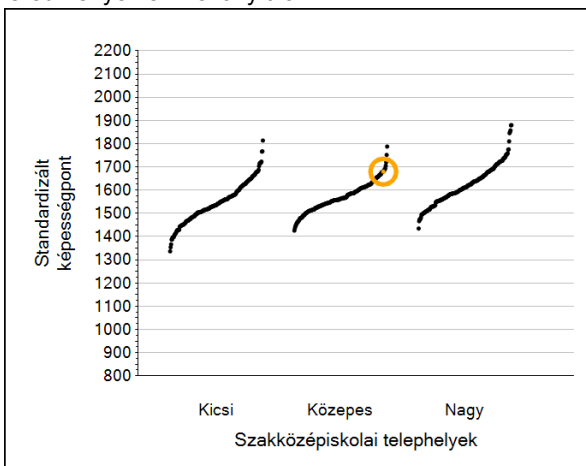
Matematika

1a Átlageredmények

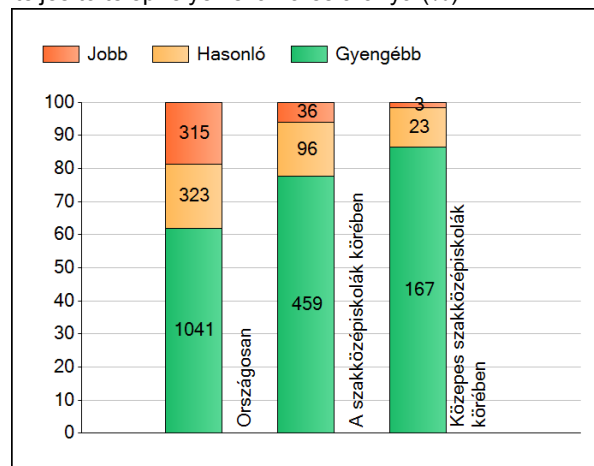
A telephelyek átlageredményeinek összehasonlítása



Az Önök eredményei a szakközépiskolai telephelyek eredményeéhez viszonyítva



A szignifikánsan jobban, hasonlóan, illetve gyengébben teljesítő telephelyek száma és aránya (%)



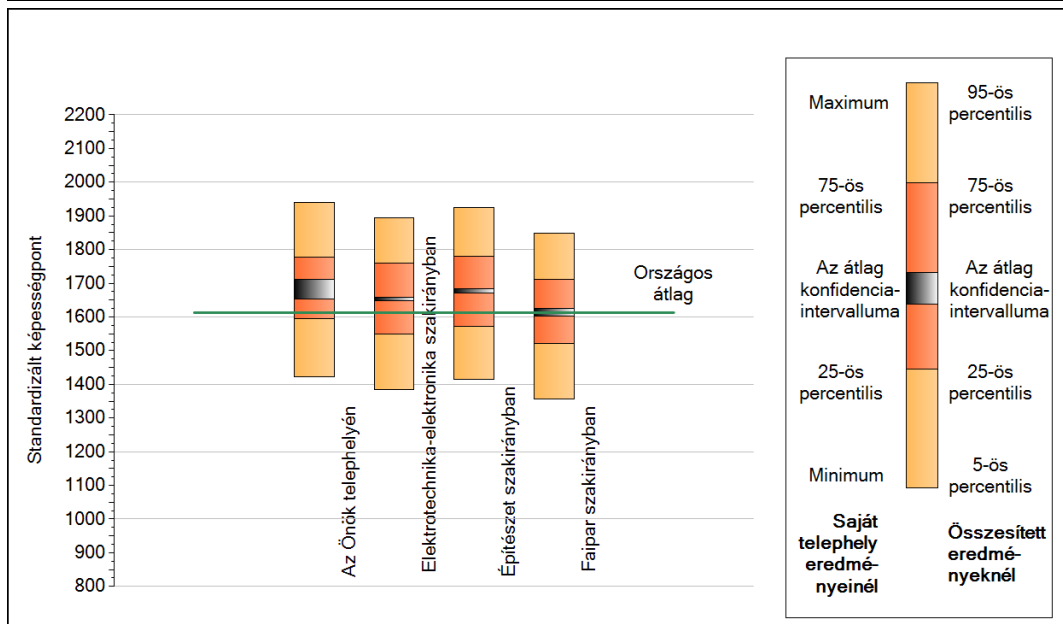
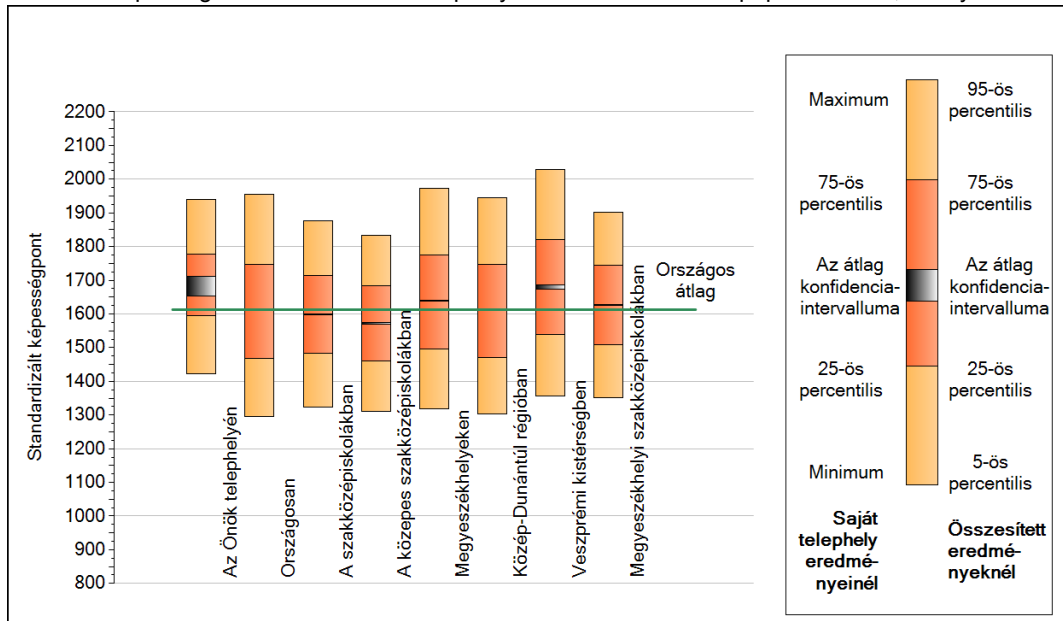
A tanulók átlageredménye és az átlag megbízhatósági tartománya (konfidencia-intervalluma)

Az Önök telephelyén	1680 (1653;1711)	
Országosan	1613 (1612;1614)	
8 évfolyamos gimnáziumokban	1812 (1808;1817)	
6 évfolyamos gimnáziumokban	1792 (1788;1795)	
4 évfolyamos gimnáziumokban	1696 (1695;1698)	Kis szakközépiskolákban
Szakközépiskolákban	1599 (1598;1600)	Közepes szakközépiskolákban
Szakiskolákban	1446 (1445;1448)	Nagy szakközépiskolákban
		1551 (1547;1555)
		1572 (1569;1574)
		1624 (1623;1625)

1b

A képességeloszlás néhány jellemzője

A tanulók képességeloszlása az Önök telephelyén és azokban a részpopulációkban, amelyekbe Önök is tartoznak



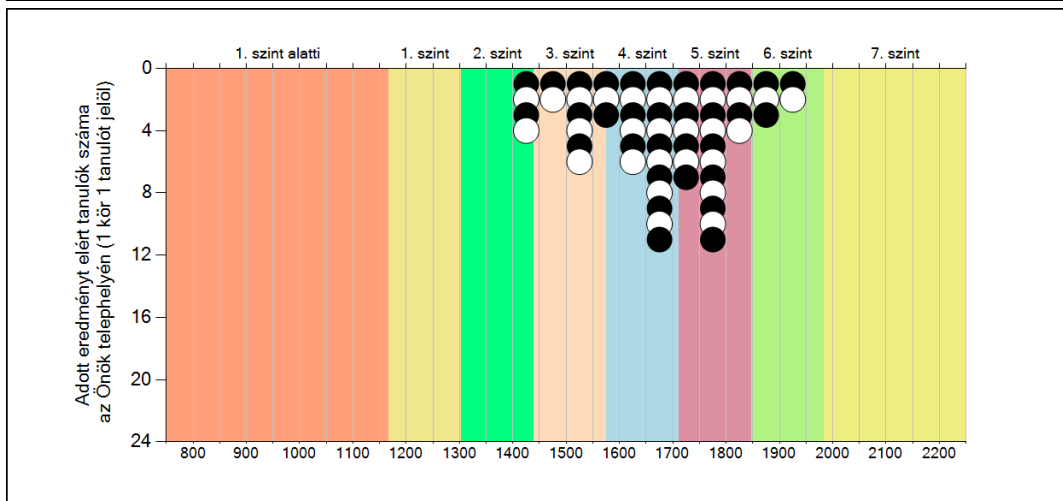
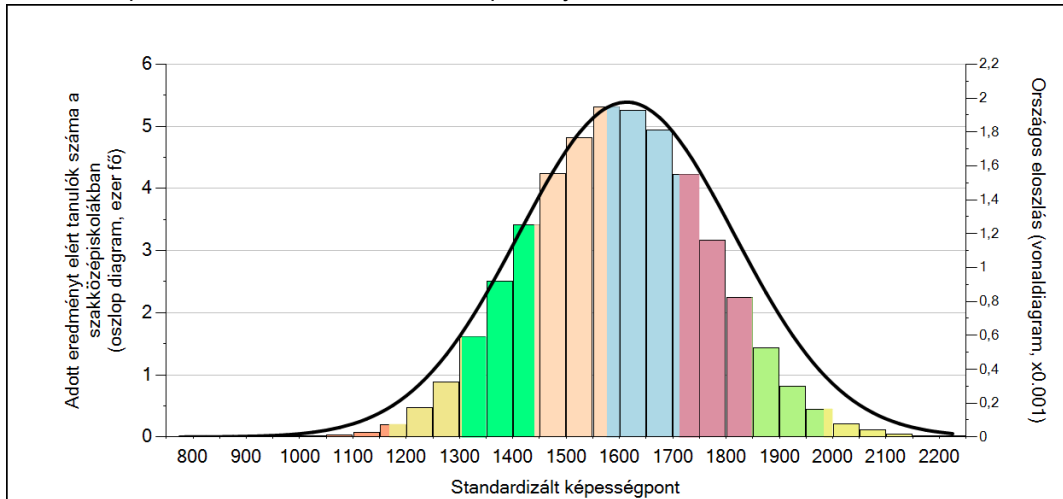
A tanulók képességeloszlása az egyes részpopulációkban

	Min. / 5-ös perc.	25-ös perc.	Átlag (konf. int.)	75-ös perc.	Max. / 95-ös perc.
Az Önök telephelyén	1423	1595	1680 (1653;1711)	1778	1941
Országosan	1296	1468	1613 (1612;1614)	1748	1956
A szakközépiskolákban	1324	1482	1599 (1598;1600)	1714	1876
A közepes szakközépiskolákban	1311	1461	1572 (1569;1574)	1683	1833
Megyeszékhelyeken	1318	1495	1639 (1638;1640)	1775	1974
Közép-Dunántúl régióban	1302	1470	1613 (1610;1615)	1747	1945
Veszprémi kistérségben	1356	1539	1680 (1673;1686)	1821	2029
Elektrotechnika-elektronika szakirányban	1383	1549	1653 (1647;1658)	1759	1895
Építészeti szakirányban	1415	1573	1676 (1670;1683)	1781	1925
Faipar szakirányban	1358	1521	1614 (1601;1625)	1711	1850

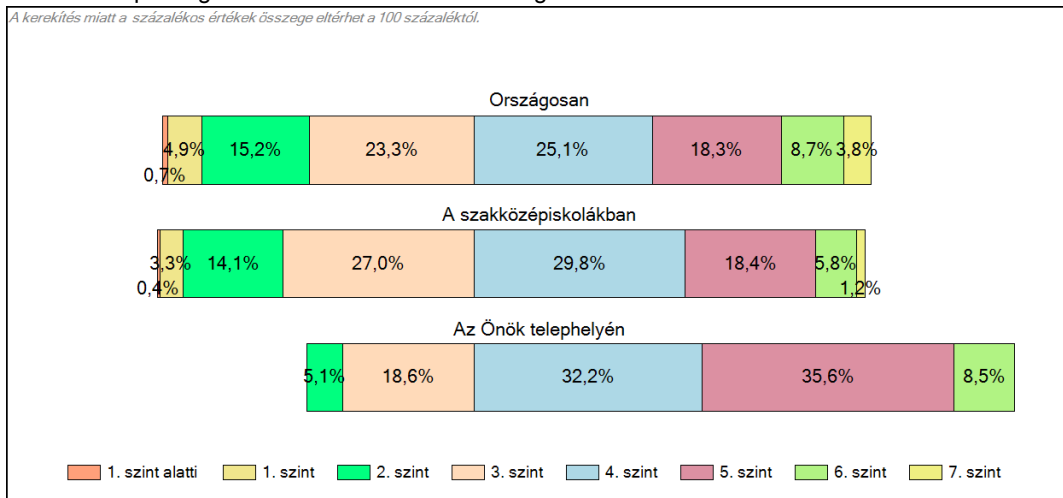
1c

Képességeloszlás

Az országos eloszlás, valamint a tanulók eredményei a szakközépiskolákban és az Önök szakközépiskolájában



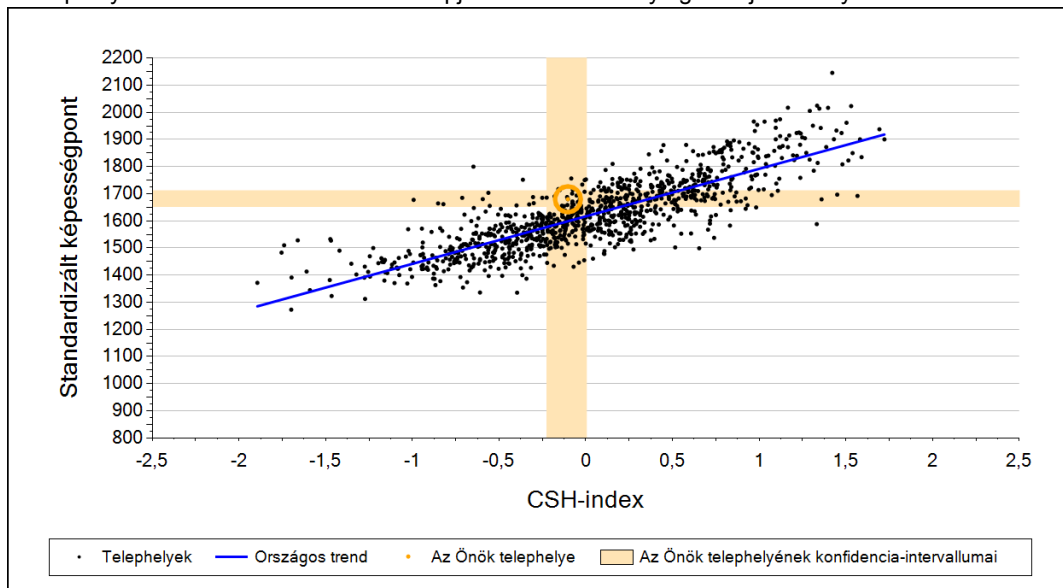
A tanulók képességszintek szerinti százalékos megoszlása



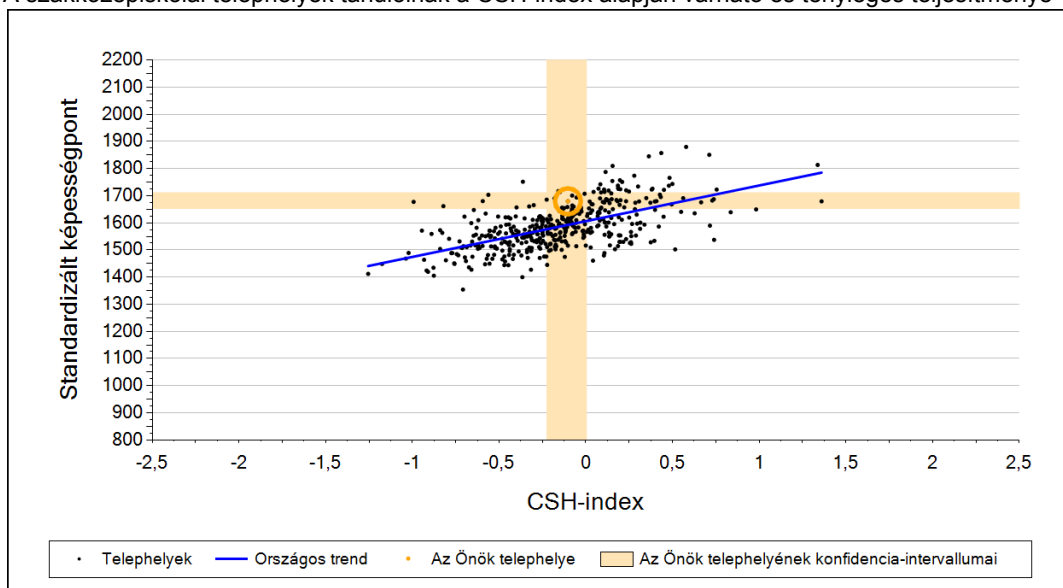
2a

Átlageredmény a CSH-index tükrében*

A telephelyek tanulóinak a CSH-index alapján várható és tényleges teljesítménye



A szakközépiskolai telephelyek tanulóinak a CSH-index alapján várható és tényleges teljesítménye



Telephelyeik eredménye a regressziós becslés alapján várható eredmény tükrében

Telephelyük tényleges eredménye	1680	(1653;1711)
Várható eredmény az összes telephelyre illesztett regressziós egyenes alapján	1599	(a tényleges eredmény ennél szignifikánsan jobb)
Várható eredmény a szakközépiskolai telephelyekre illesztett regressziós egyenes alapján	1593	(a tényleges eredmény ennél szignifikánsan jobb)

A CSH-index átlagértéke és az átlag megbízhatósági tartománya

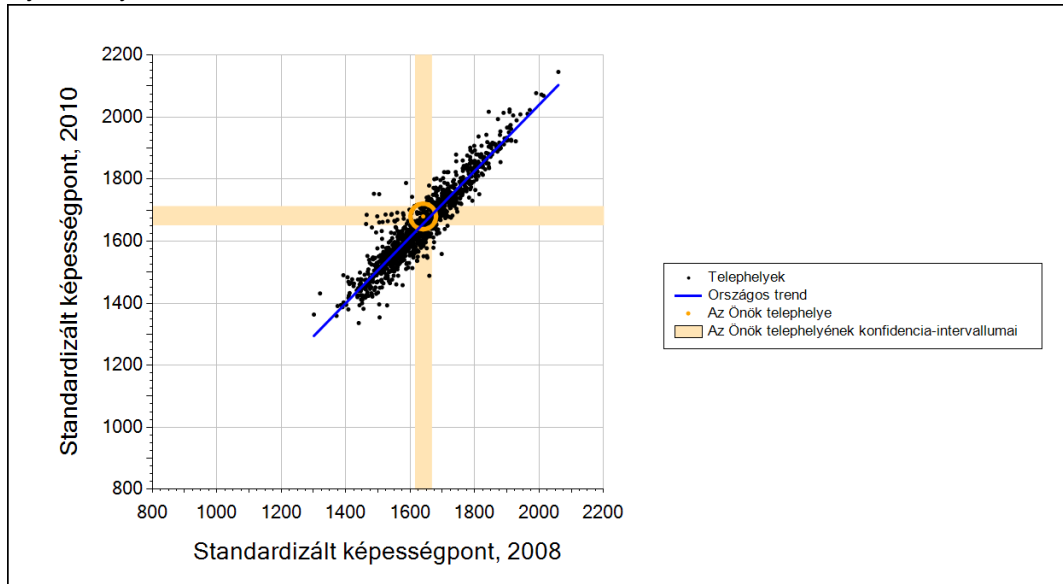
Az Önök telephelyén	-0,103	(-0,227;0,003)
Országosan	0,000	(-0,004;0,005)
Szakközépiskolákban	-0,079	(-0,086;-0,074)

* Csak azok a telephelyek szerepelnek az ábrákon, amelyeken legalább a diákok kétharmadára kiszámítható a CSH-index, és a CSH-indexszel rendelkező diákok átlaga beleesik az összes diák képességátlagának konfidencia-intervallumába mindkét felmért terület esetében.

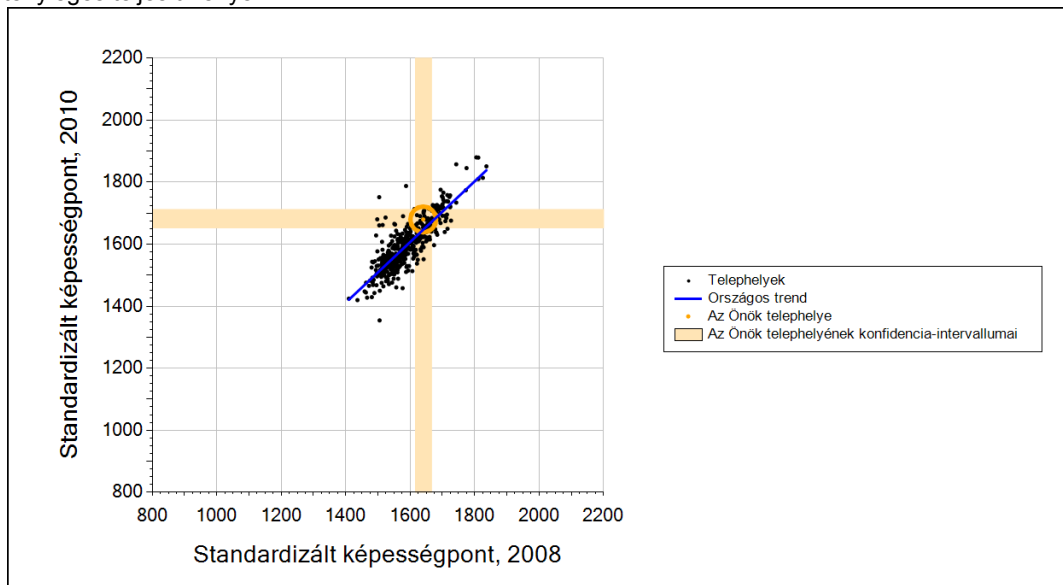
2b

Átlageredmény a tanulók korábbi eredményének tükrében*

A telephely tanulóinak a két évvel korábbi mérésben elért átlageredményük alapján várható és tényleges teljesítménye



A szakközépiskolai telephelyek tanulóinak a két évvel korábbi mérésben elért átlageredményük alapján várható és tényleges teljesítménye



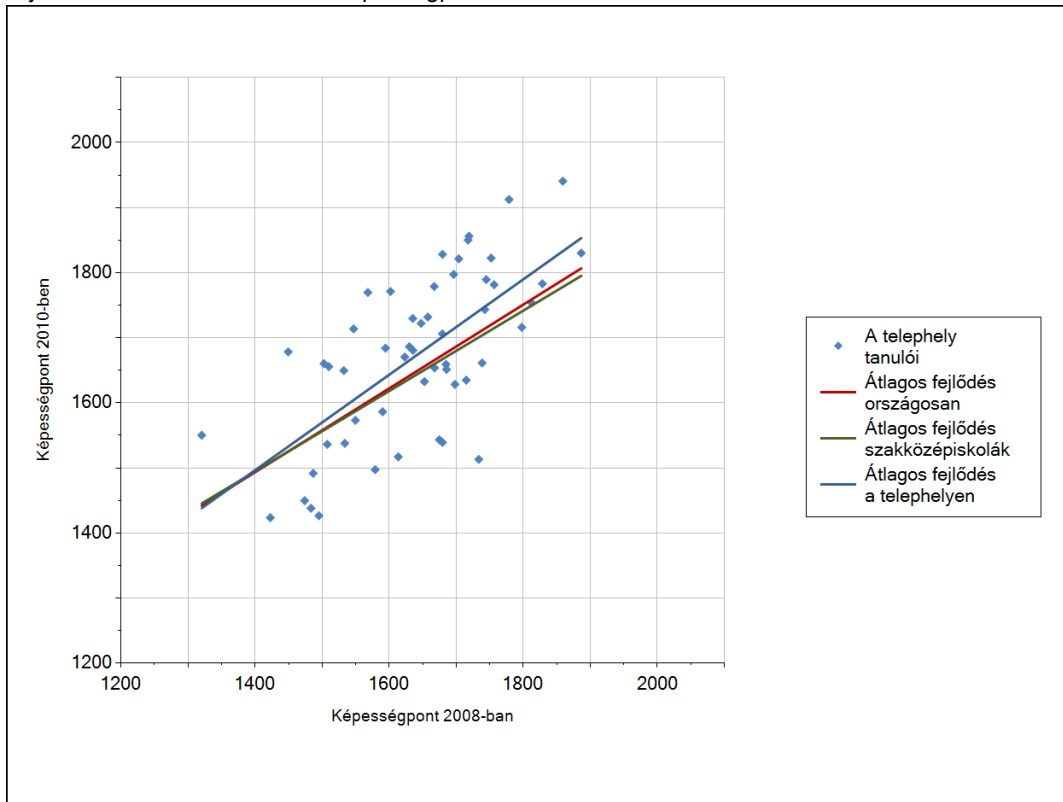
Telephelyeik eredménye a regressziós becslés alapján várható eredmény tükrében

Telephelyük 2010-es eredménye	1680	(1653;1711)
Telephelyük tanulóinak 2008-as átlageredménye	1640	(1616;1667)
Várható eredmény az összes telephelyre illesztett regressziós egyenes alapján	1656	(a tényleges eredmény ettől nem különbözik szignifikánsan)
Várható eredmény a szakközépiskolai telephelyekre illesztett regressziós egyenes alapján	1647	(a tényleges eredmény ennél szignifikánsan jobb)

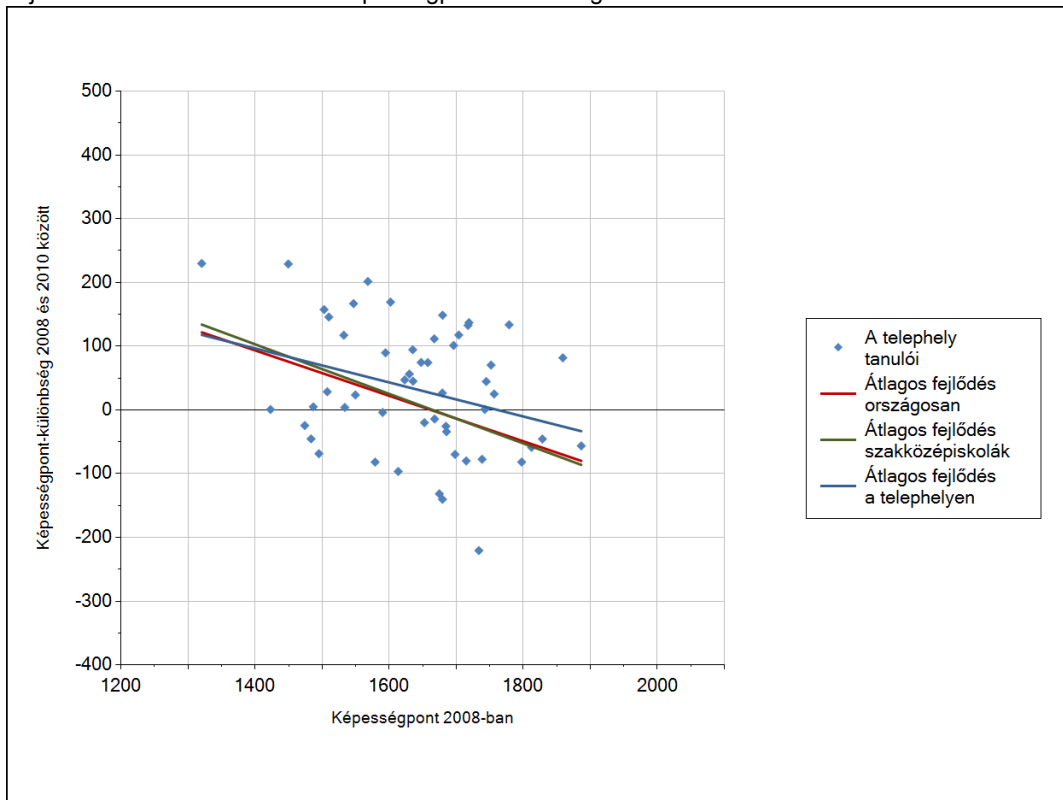
* Csak azok a telephelyek szerepelnek az ábrán, amelyek esetében legalább a tanulók kétharmada és legalább tíz tanuló megírta a két évvel korábbi mérést, és amelyeken a korábbi eredménnyel rendelkező diákok e mérésbeli átlaga beleesik az összes diák e mérésben elért képességátlagának konfidencia-intervallumába mindkét területen.

3a A tanulók fejlődése a telephelyen

Fejlődés 2008 és 2010 között - képességpontok



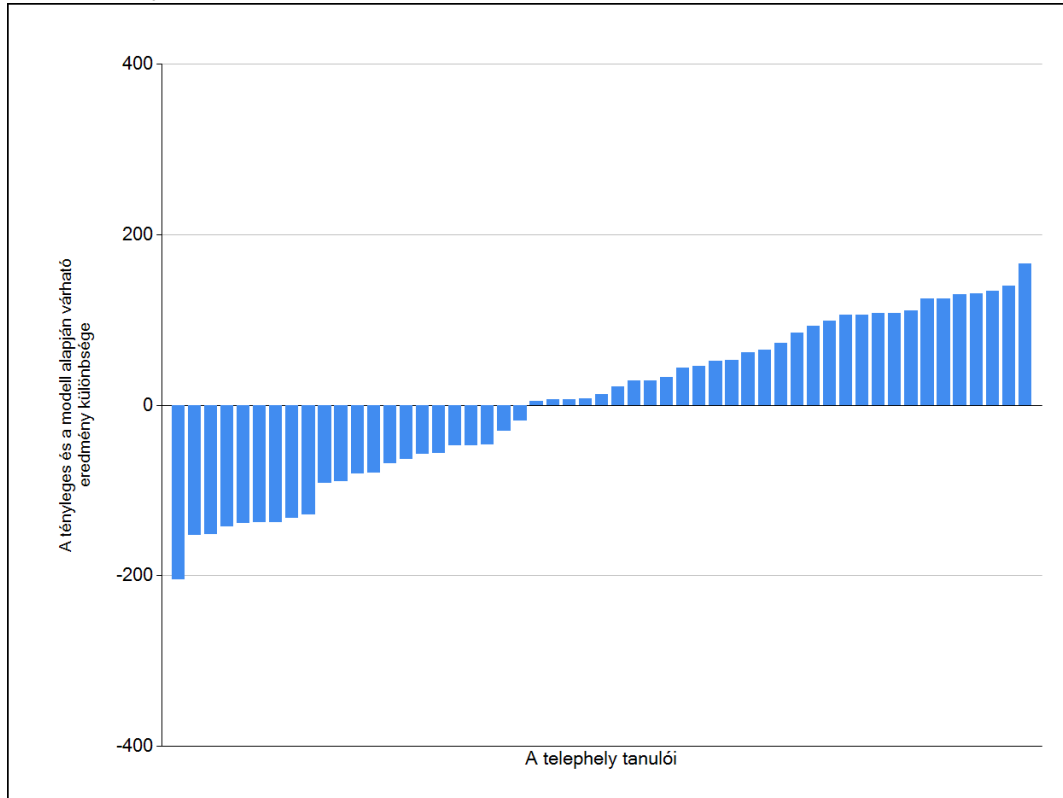
Fejlődés 2008 és 2010 között - képességpont-különbségek



3b

A tanulók egyéni fejlődése a komplex fejlődési modell alapján*

A tanulók tényleges eredménye és a komplex modell alapján becsült, várható eredménye közötti különbségek az Önök telephelyén*

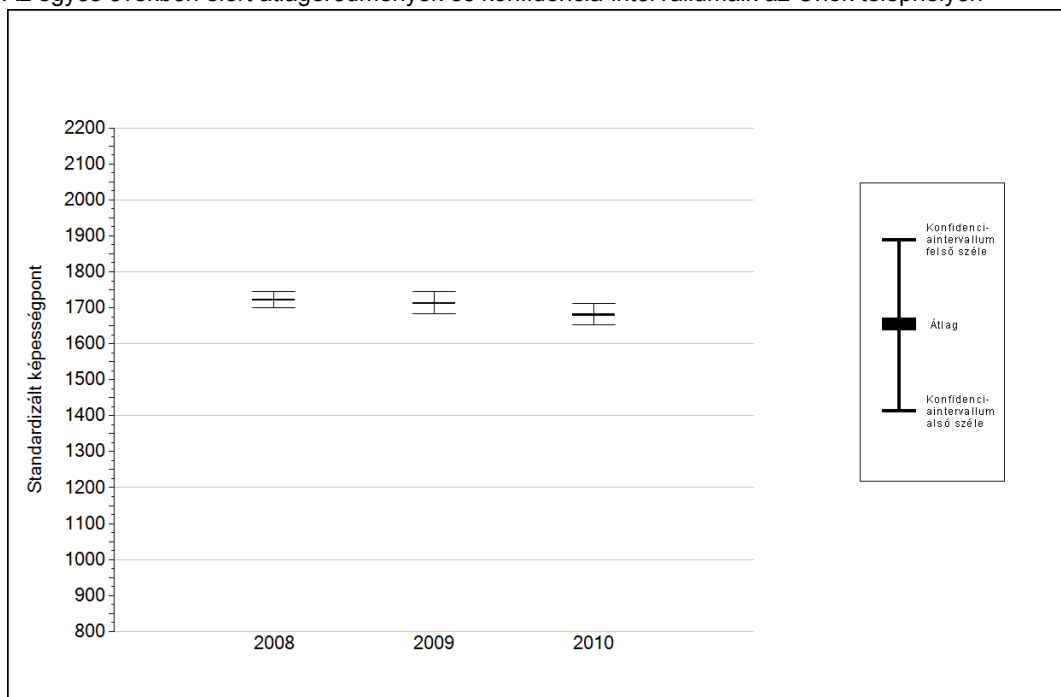




* A komplex fejlődési modellben a tanulók becsült, várható eredményének meghatározásakor a tanuló korábbi eredményei mellett a fejlődést befolyásoló egyéb tényezőket is figyelembe veszünk. Ilyenek pl. a szociális, gazdasági és kulturális háttérét mérő jellemzők, a tanuló neme, az osztály és a telephely tanulóinak két évvel korábbi átlageredménye, valamint a telephely alapvető jellemzői, mint a képzési forma és a település típusa. A becsült érték tehát azt jelképezi, hogy a hasonló családi háttérű, ugyanolyan nemű tanulók, akiknek két évvel korábbi eredménye hasonló volt, emellett 2010-ben hasonló osztályba és telephelyre jártak, átlagosan milyen eredményt értek el a 2010. évi felmérésben. A modellről bővebben a z Útmutató a telephelyi jelentés ábráinak értelmezéséhez dokumentumban olvashatnak.




4a

Az átlageredmény alakulása a 10. évfolyamon

Az egyes években elért átlageredmények és konfidencia-intervallumaik az Önök telephelyén



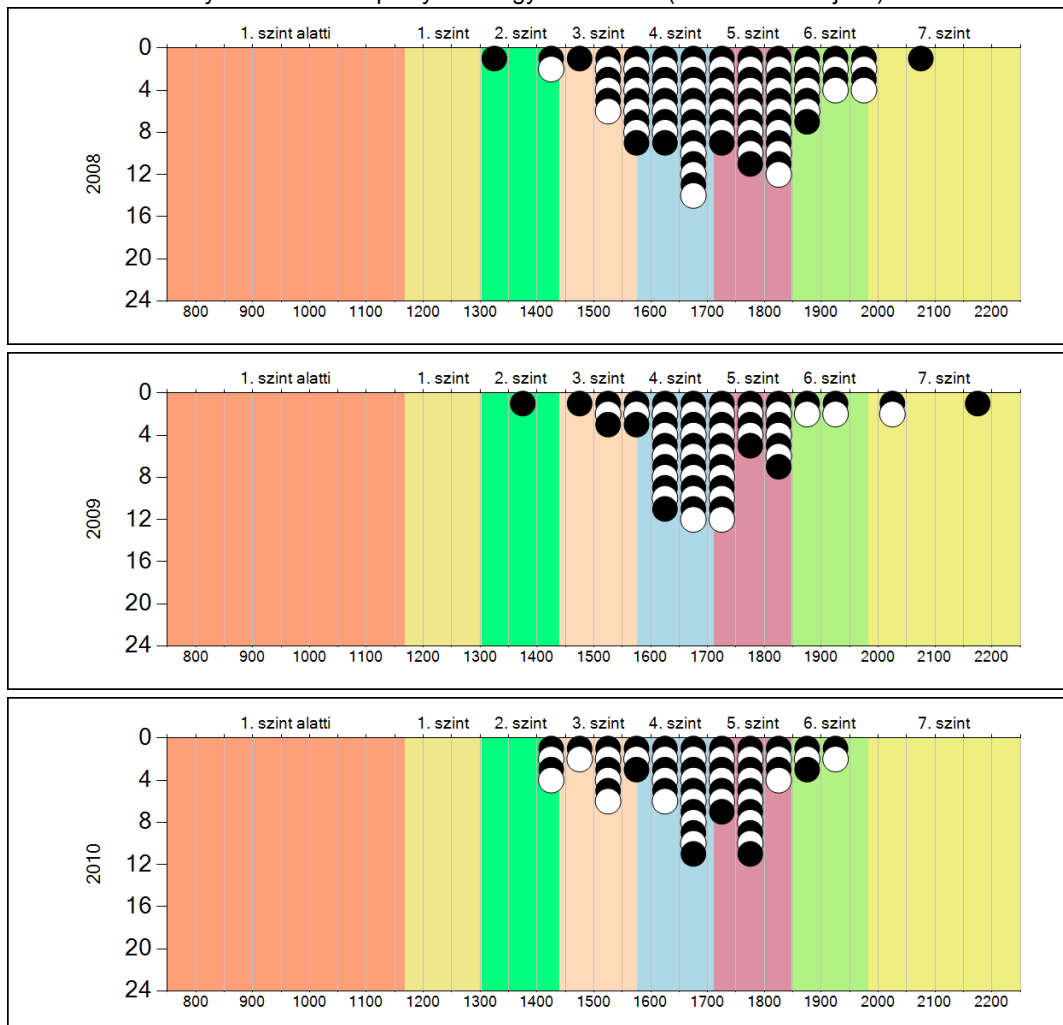
Év	Átlag (konf. int.)	A 2010. évi eredmény és a korábbi évek eredményei közötti különbség (konf.int.)
2010	1680 (1653;1711)	-
2009	1712 (1684;1746) 	-33 (-78;9)
2008	1722 (1700;1745) 	-42 (-83;1)

-  A 2010. évi eredmény szignifikánsan magasabb
-  Nincs szignifikáns változás a 2010. évi eredményekben
-  A 2010. évi eredmény szignifikánsan alacsonyabb

4b

A képességeloszlás alakulása a 10. évfolyamon

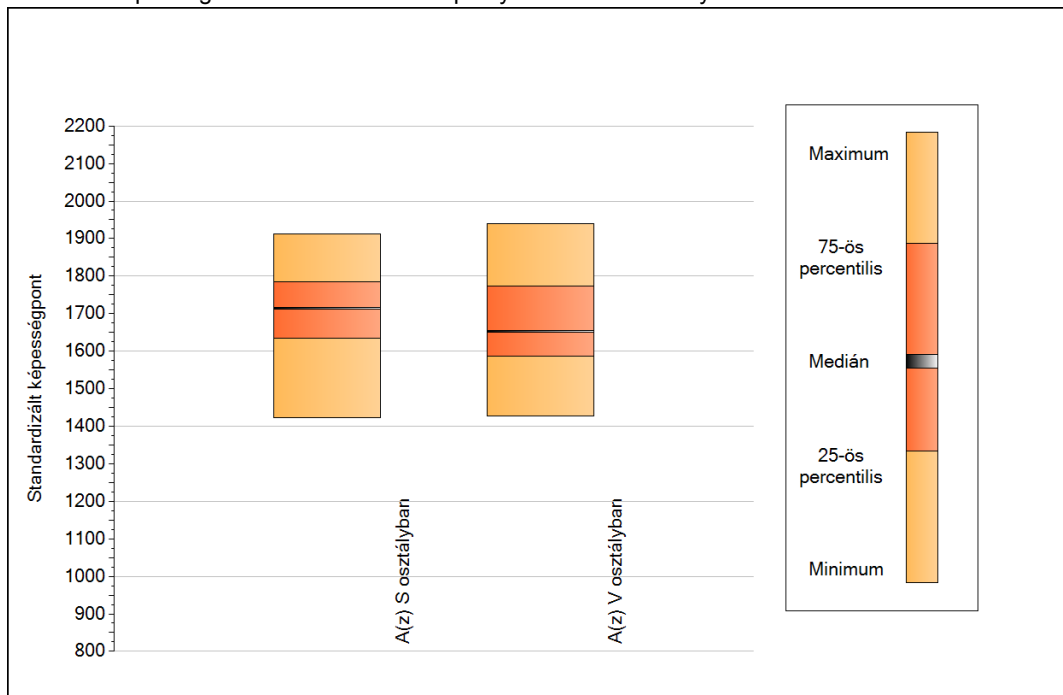
A tanulók eredményei az Önök telephelyén az egyes években (1 kör 1 tanulót jelöl)



5a

A képességeloszlás néhány jellemzője osztályonként

A tanulók képességeloszlása az Önök telephelyén működő osztályokban



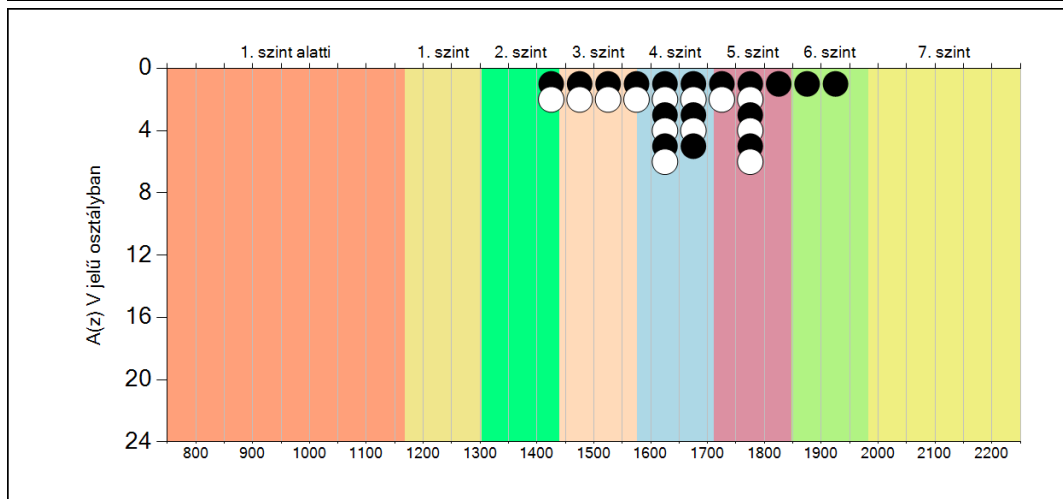
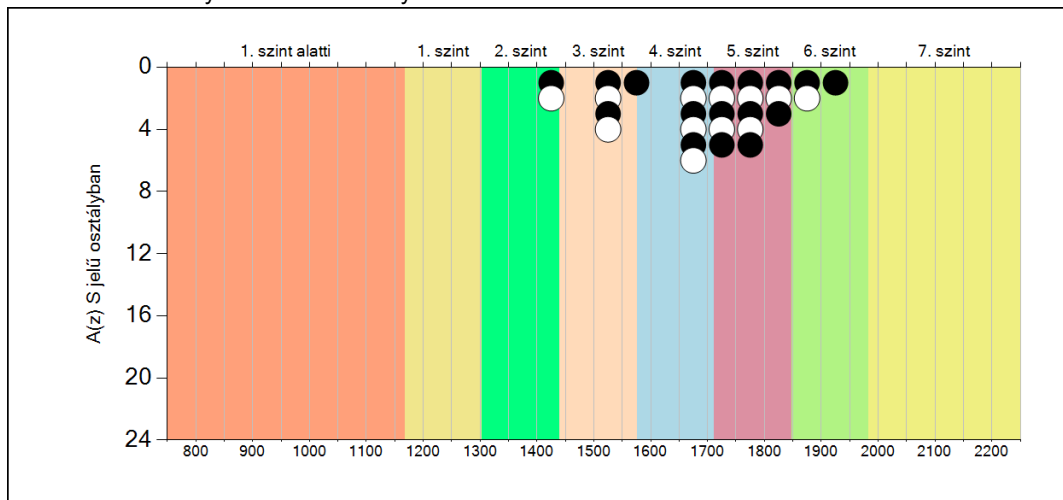
A tanulók képességeloszlása az Önök osztályaiban

	Minimum	25 percent.	Medián	75 percent.	Maximum
A(z) S osztályban	1423	1635	1714	1785	1912
A(z) V osztályban	1426	1586	1652	1774	1941

5b

A képességeloszlás osztályonként

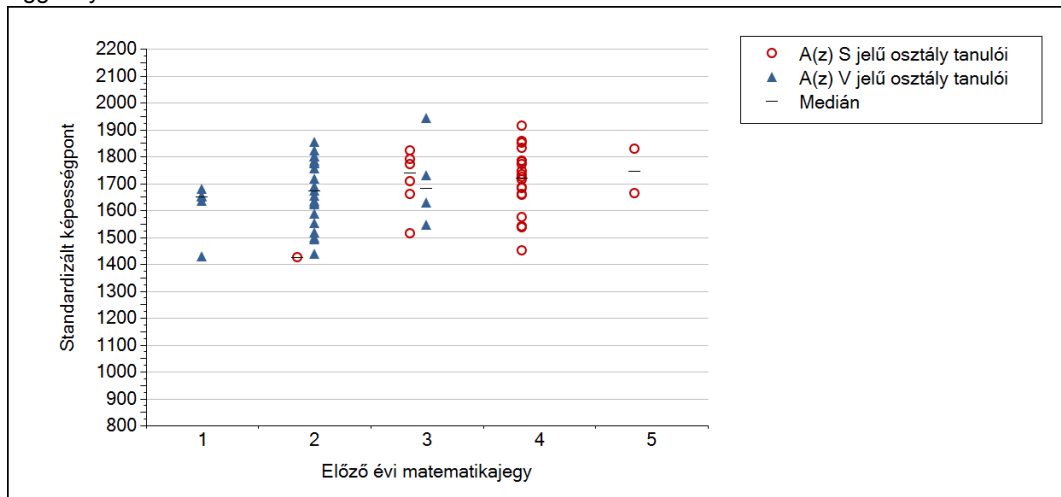
A tanulók eredményei az Önök osztályaiban



5c

A képességeloszlás az előző év végi matematikajegy függvényében

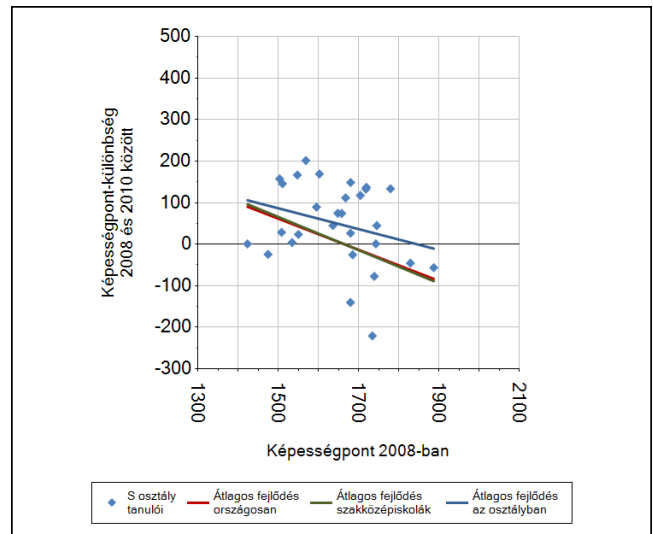
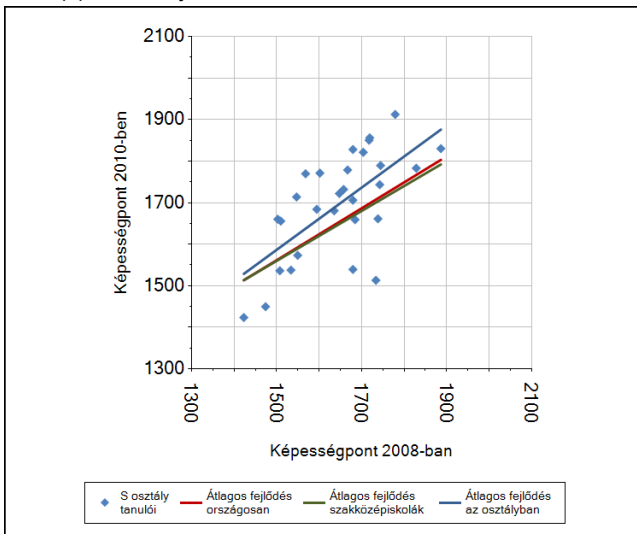
A tanulók képességeloszlása az Önök telephelyén működő osztályokban az előző év végi matematikajegy függvényében



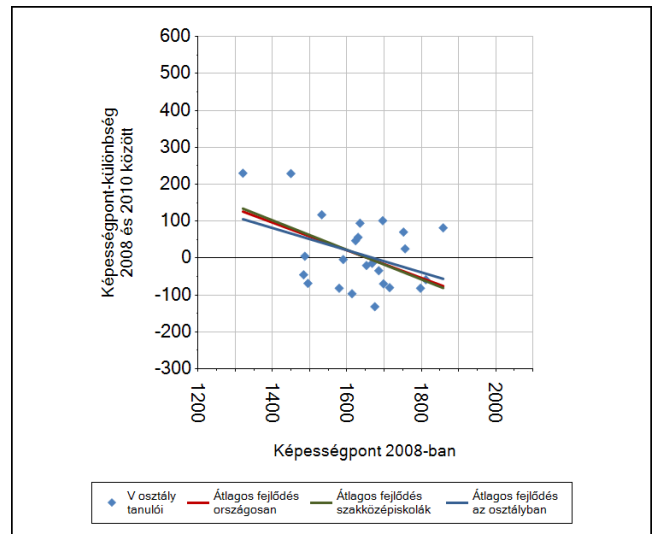
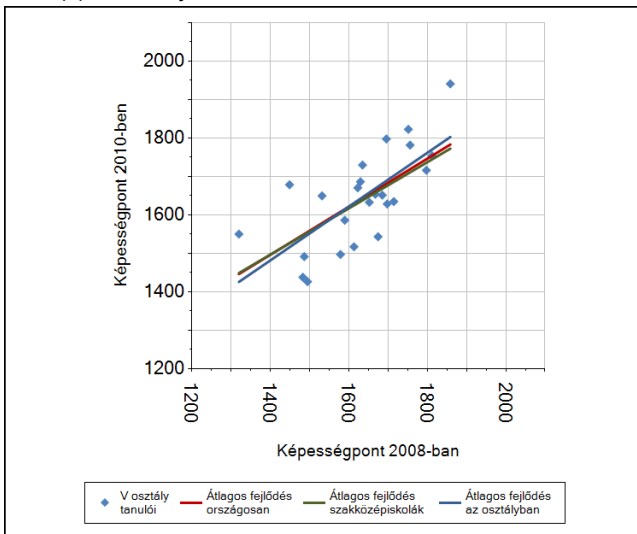
		Előző év végi matematikajegy	Minimum	Medián	Maximum
A(z) S jelű osztály	1		-	-	-
	2		1423	1423	1423
	3		1513	1738	1821
	4		1450	1718	1912
	5		1661	1745	1828
A(z) V jelű osztály	1		1426	1649	1678
	2		1438	1670	1854
	3		1543	1679	1941
	4		-	-	-
	5		-	-	-

6a A tanulók fejlődése osztályonként

A(z) S osztály tanulói



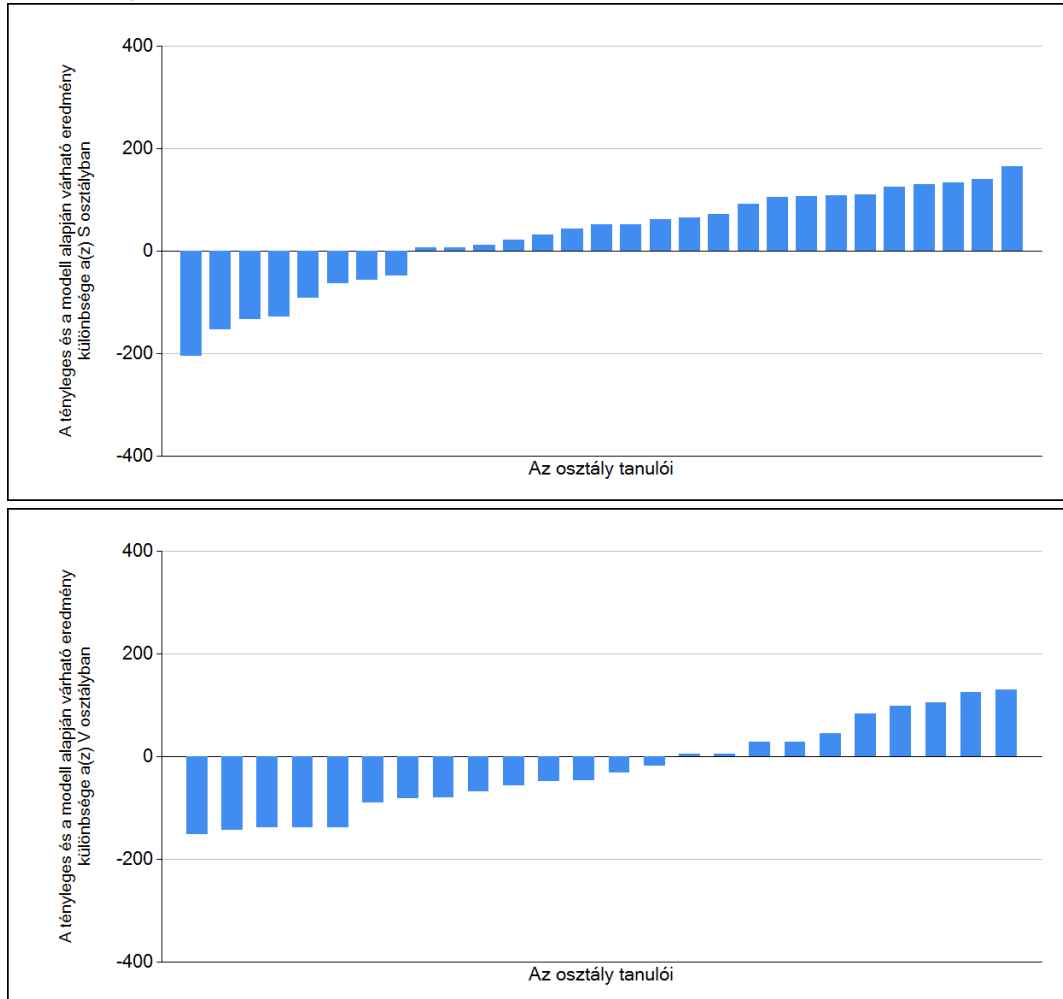
A(z) V osztály tanulói



6b

A tanulók egyéni fejlődése a komplex fejlődési modell alapján osztályonként*

A tanulók tényleges eredménye és a komplex modell alapján becsült, várható eredménye közötti különbségek az Önök osztályaiban



* A komplex fejlődési modellben a tanulók becsült, várható eredményének meghatározásakor a tanuló korábbi eredményei mellett a fejlődést befolyásoló egyéb tényezőket is figyelembe veszünk. Ilyenek pl. a szociális, gazdasági és kulturális háttérét mérő jellemzők, a tanuló neme, az osztály és a telephely tanulóinak két évvel korábbi átlageredménye, valamint a telephely alapvető jellemzői, mint a képzési forma és a település típusa. A becsült érték tehát azt jelképezi, hogy a hasonló családi háttérű, ugyanolyan nemű tanulók, akiknek két évvel korábbi eredménye hasonló volt, emellett 2010-ben hasonló osztályba és telephelyre jártak, átlagosan milyen eredményt értek el a 2010. évi felmérésben. A modellről bővebben a z Útmutató a telephelyi jelentés ábráinak értelmezéséhez dokumentumban olvashatnak.

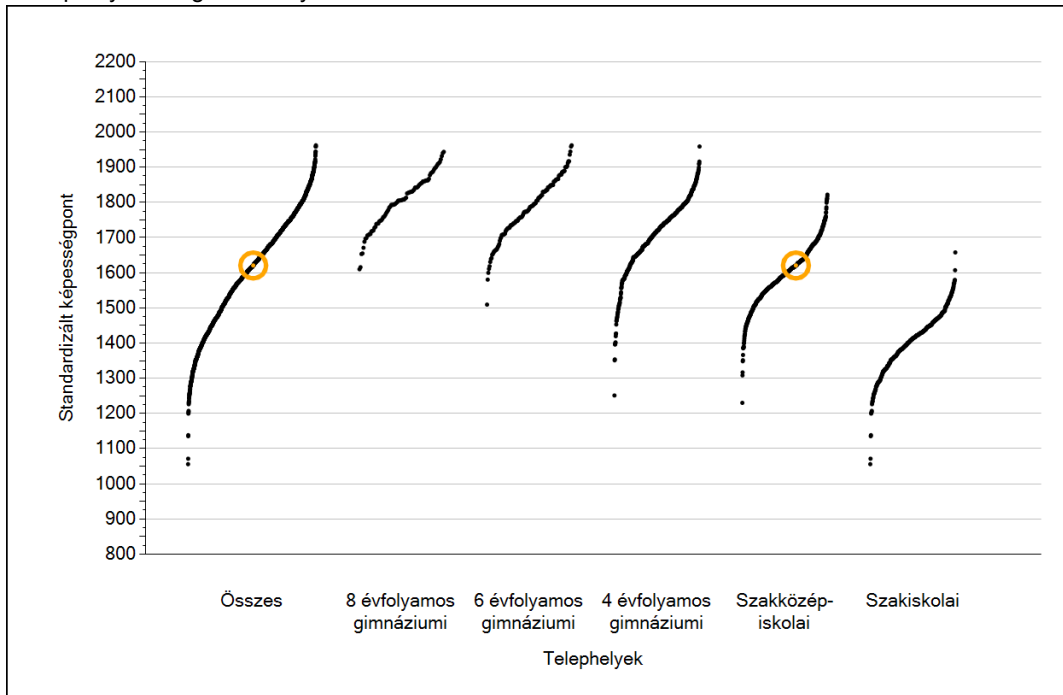


Szövegértés

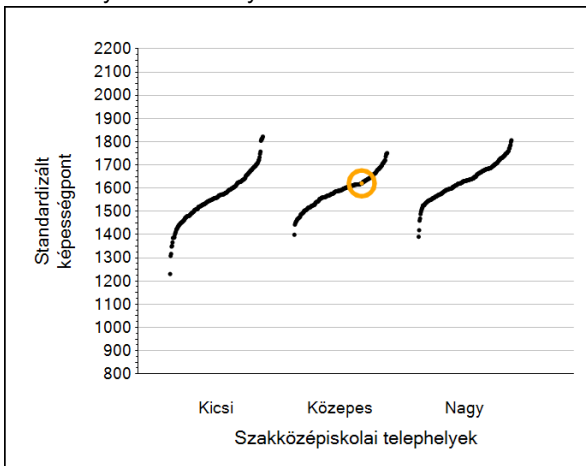
1a

Átlageredmények

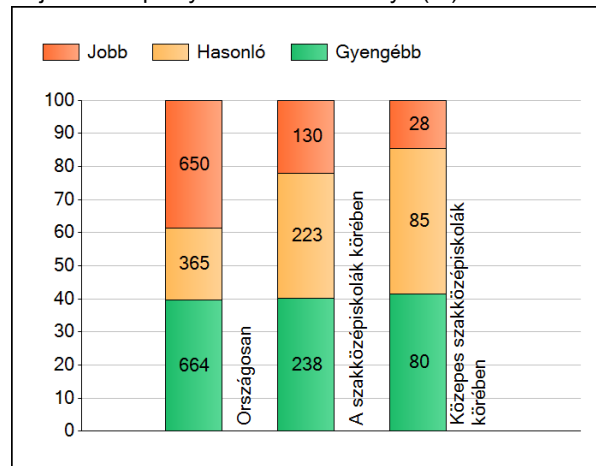
A telephelyek átlageredményeinek összehasonlítása



Az Önök eredményei a szakközépiskolai telephelyek eredményeéhez viszonyítva



A szignifikánsan jobban, hasonlóan, illetve gyengébben teljesítő telephelyek száma és aránya (%)



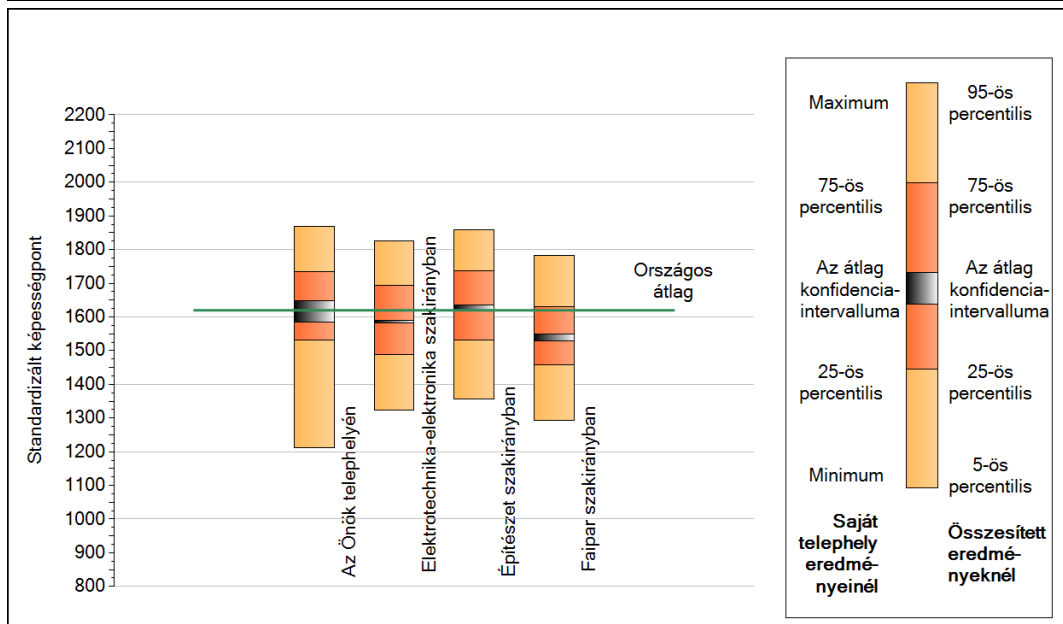
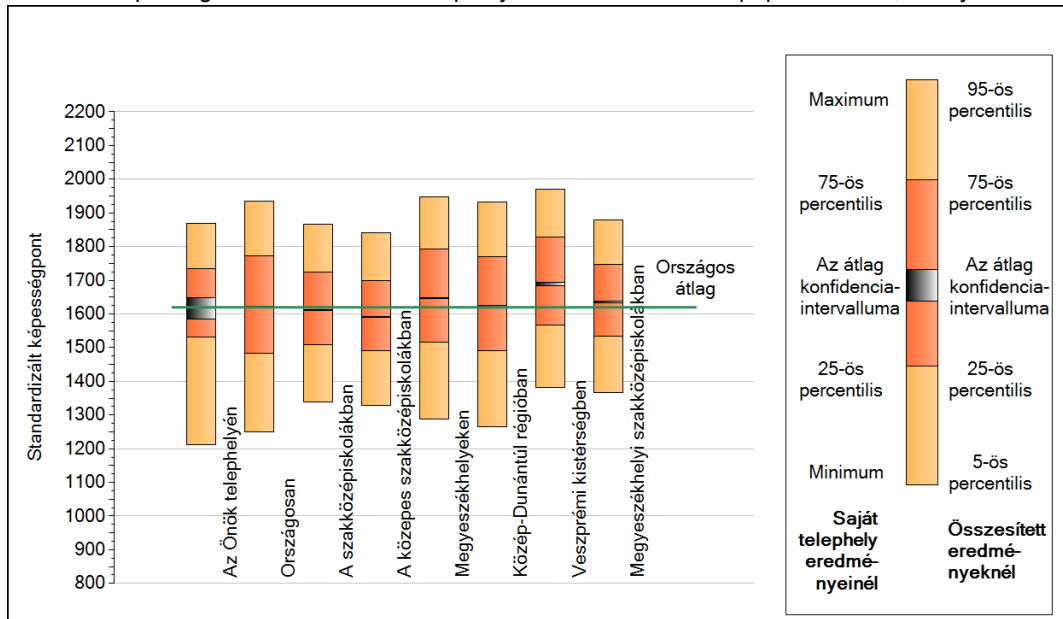
A tanulók átlageredménye és az átlag megbízhatósági tartománya (konfidencia-intervalluma)

Az Önök telephelyén	1621 (1586;1649)	
Országosan	1620 (1619;1621)	
8 évfolyamos gimnáziumokban	1810 (1806;1814)	
6 évfolyamos gimnáziumokban	1794 (1791;1797)	
4 évfolyamos gimnáziumokban	1735 (1734;1737)	
Szakközépiskolákban	1612 (1611;1612)	Kis szakközépiskolákban 1564 (1560;1567)
Szakiskolákban	1399 (1397;1401)	Közepes szakközépiskolákban 1591 (1589;1593)
		Nagy szakközépiskolákban 1633 (1631;1634)

1b

A képességeloszlás néhány jellemzője

A tanulók képességeloszlása az Önök telephelyén és azokban a részpopulációkban, amelyekbe Önök is tartoznak



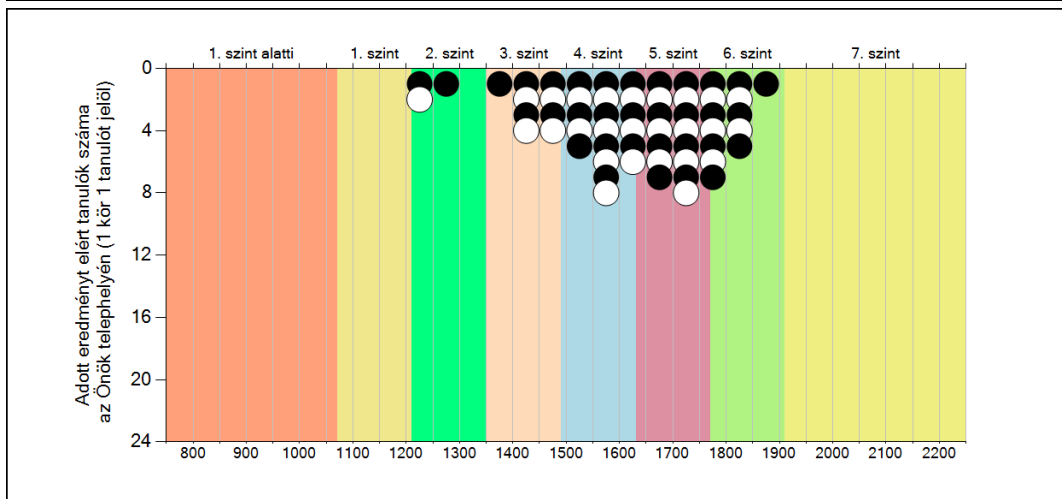
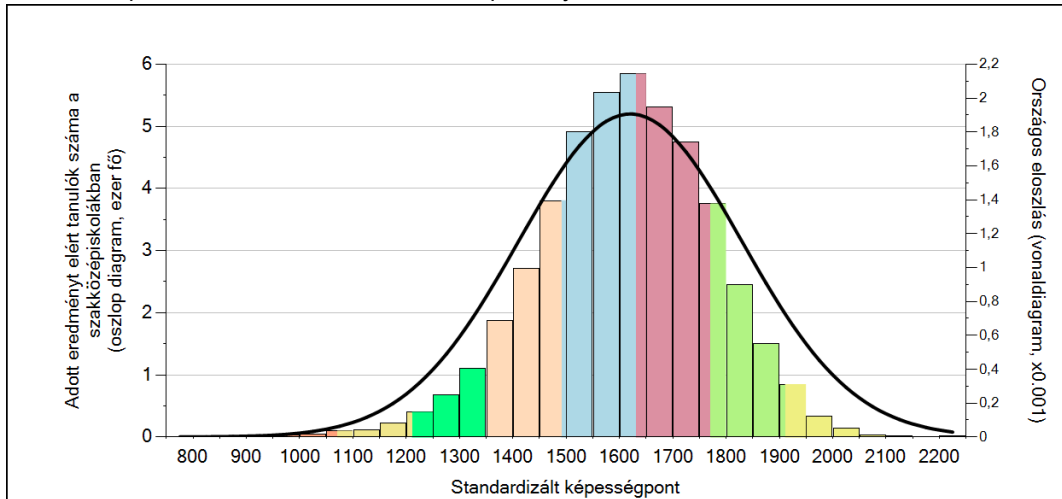
A tanulók képességeloszlása az egyes részpopulációkban

	Min. / 5-ös perc.	25-ös perc.	Átlag (konf. int.)	75-ös perc.	Max. / 95-ös perc.
Az Önök telephelyén	1213	1531	1621 (1586;1649)	1735	1869
Országosan	1250	1484	1620 (1619;1621)	1773	1935
A szakközépiskolákban	1339	1509	1612 (1611;1612)	1724	1866
A közepes szakközépiskolákban	1329	1490	1591 (1589;1593)	1698	1841
Megyeszékhelyeken	1287	1517	1647 (1646;1648)	1794	1949
Közép-Dunántúl régióban	1264	1490	1622 (1620;1624)	1770	1931
Veszprémi kistérségben	1383	1567	1690 (1685;1695)	1828	1970
Elektrotechnika-elektronika szakirányban	1322	1487	1586 (1581;1591)	1694	1825
Építészeti szakirányban	1356	1530	1627 (1620;1635)	1737	1858
Faipar szakirányban	1294	1459	1541 (1529;1549)	1632	1783

1c

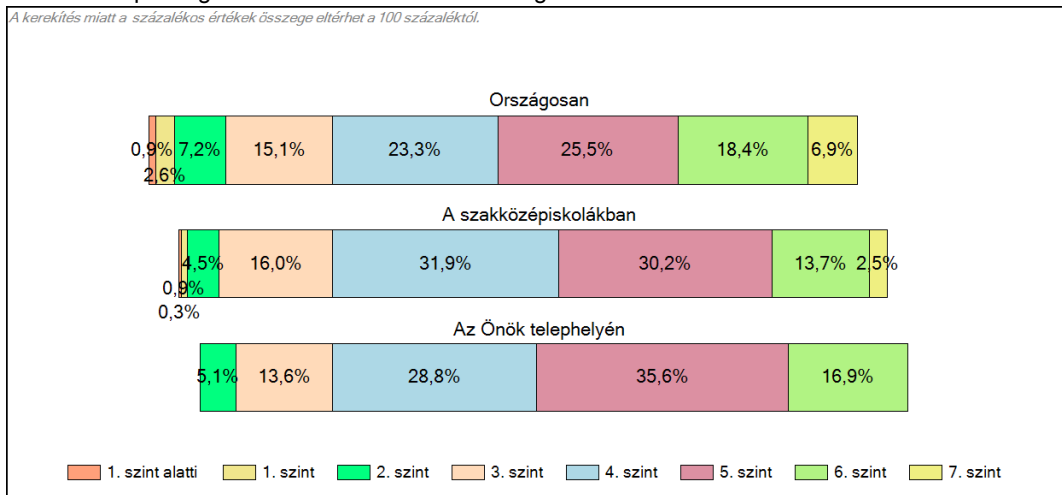
Képességeloszlás

Az országos eloszlás, valamint a tanulók eredményei a szakközépiskolákban és az Önök szakközépiskolájában



A tanulók képességszintek szerinti százalékos megoszlása

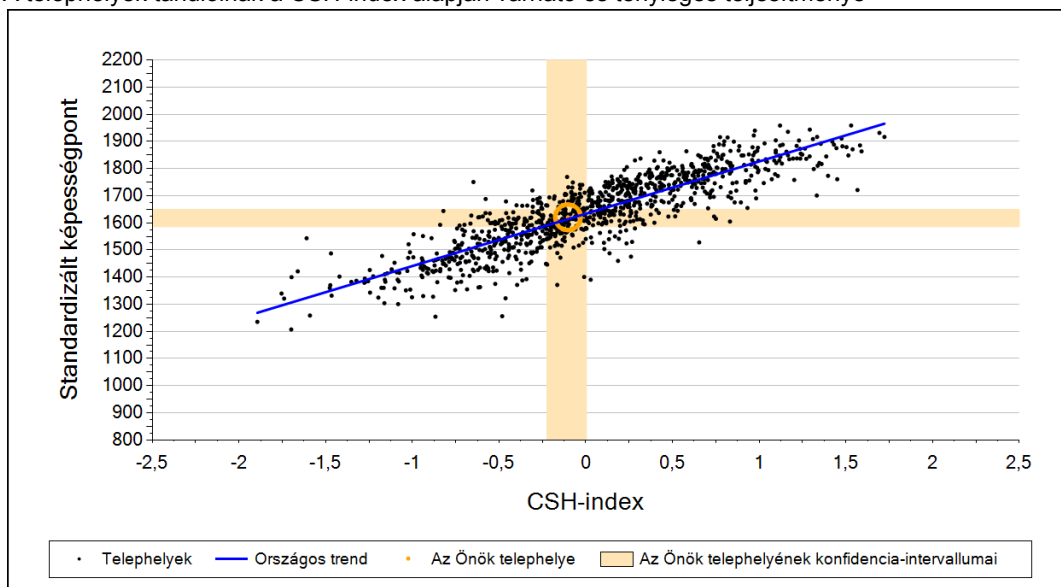
A kerekítés miatt a százalékos értékek összege eltérhet a 100 százaléktól.



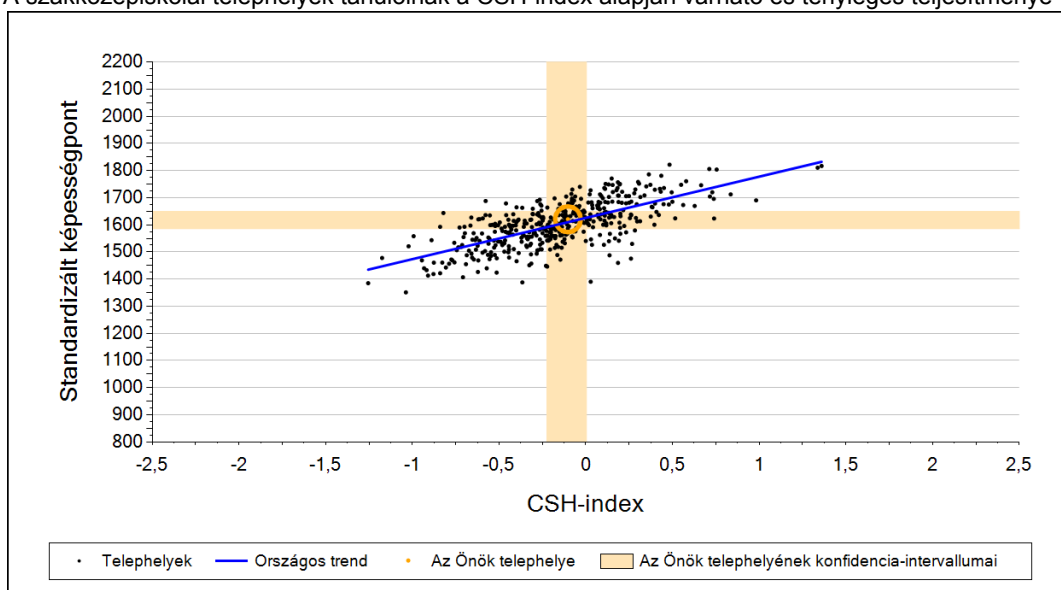
2a

Átlageredmény a CSH-index tükrében*

A telephelyek tanulóinak a CSH-index alapján várható és tényleges teljesítménye



A szakközépiskolai telephelyek tanulóinak a CSH-index alapján várható és tényleges teljesítménye



Telephelyeik eredménye a regressziós becslés alapján várható eredmény tükrében

Telephelyük tényleges eredménye	1621	(1586;1649)
Várható eredmény az összes telephelyre illesztett regressziós egyenes alapján	1614	(a tényleges eredmény ettől nem különbözik szignifikánsan)
Várható eredmény a szakközépiskolai telephelyekre illesztett regressziós egyenes alapján	1610	(a tényleges eredmény ettől nem különbözik szignifikánsan)

A CSH-index átlagértéke és az átlag megbízhatósági tartománya

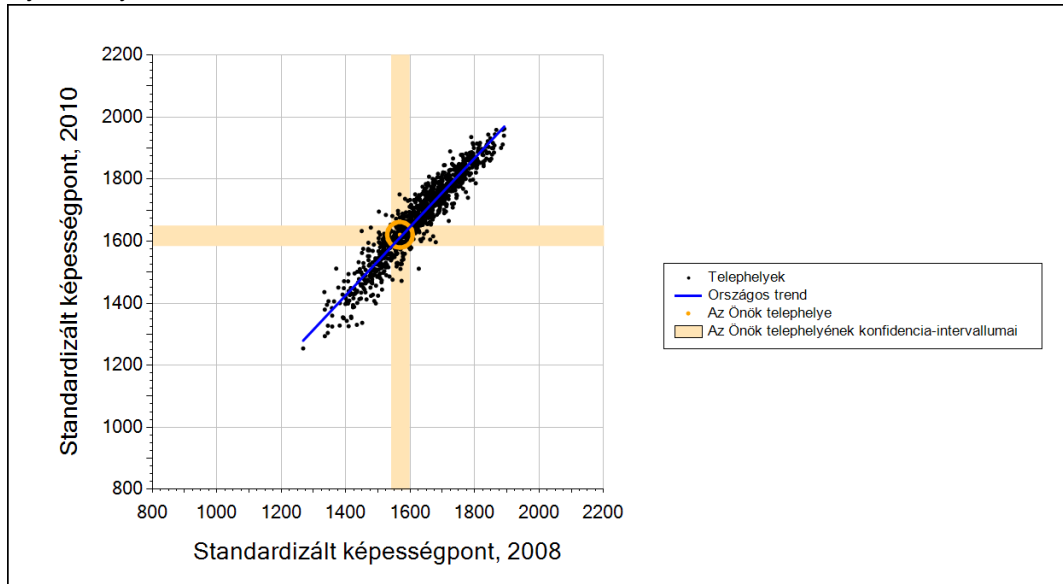
Az Önök telephelyén	-0,103	(-0,227;0,003)
Országosan	0,000	(-0,004;0,005)
Szakközépiskolákban	-0,079	(-0,086;-0,074)

* Csak azok a telephelyek szerepelnek az ábrákon, amelyeken legalább a diákok kétharmadára kiszámítható a CSH-index, és a CSH-indexszel rendelkező diákok átlaga beleesik az összes diák képességátlagának konfidencia-intervallumába mindkét felmért terület esetében.

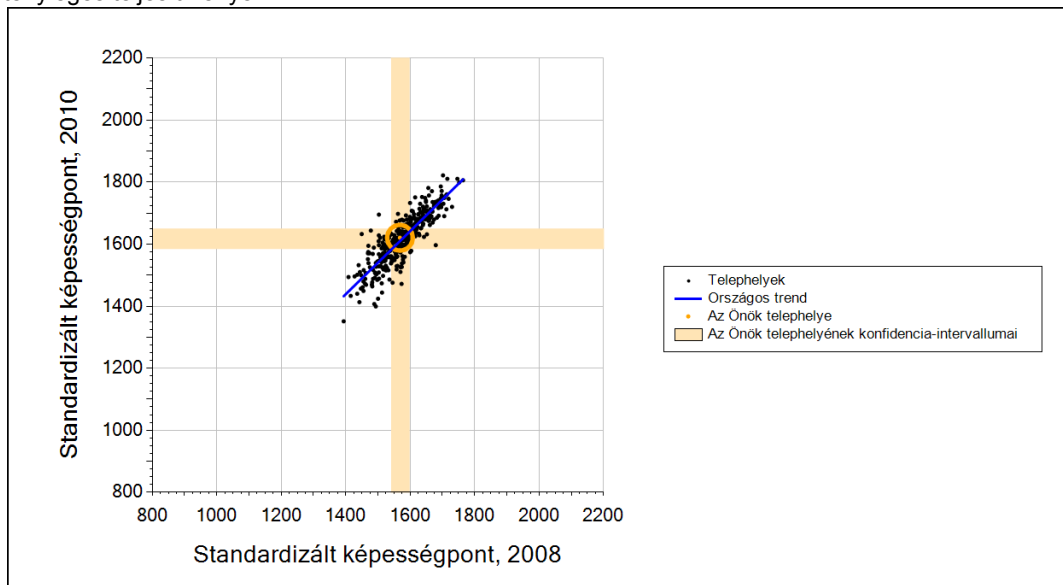
2b

Átlageredmény a tanulók korábbi eredményének tükrében*

A telephely tanulóinak a két évvel korábbi mérésben elért átlageredményük alapján várható és tényleges teljesítménye



A szakközépiskolai telephelyek tanulóinak a két évvel korábbi mérésben elért átlageredményük alapján várható és tényleges teljesítménye



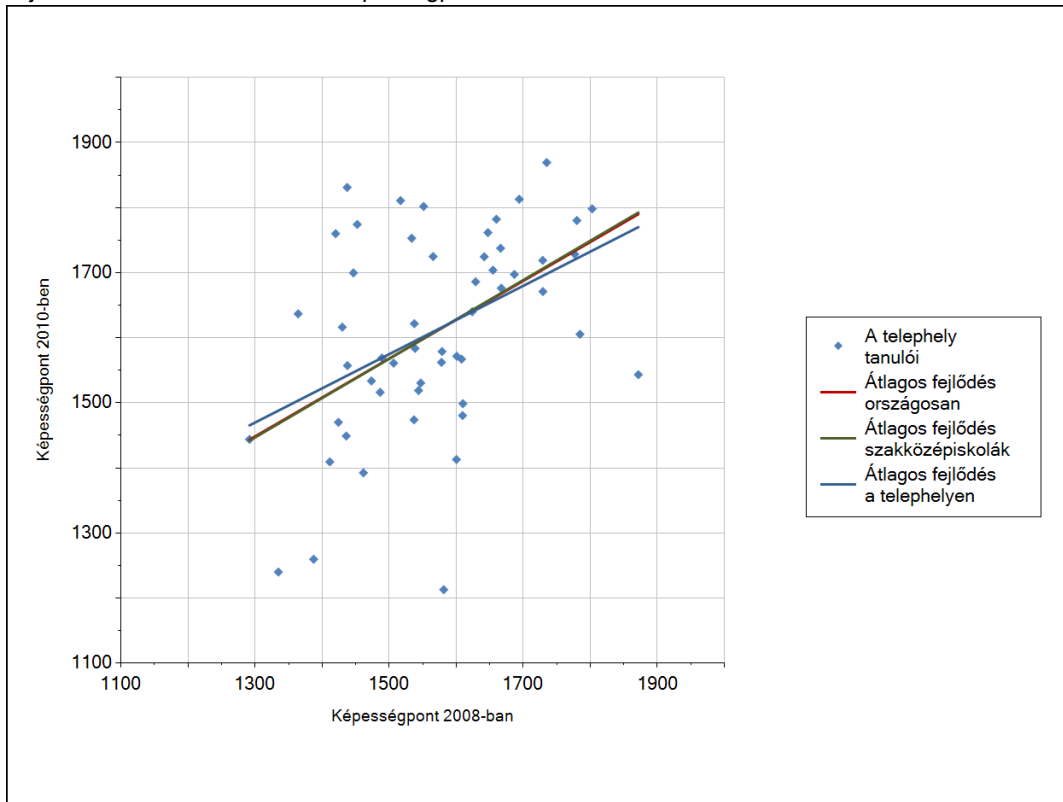
Telephelyeik eredménye a regressziós becslés alapján várható eredmény tükrében

Telephelyük 2010-es eredménye	1621	(1586;1649)
Telephelyük tanulóinak 2008-as átlageredménye	1568	(1541;1597)
Várható eredmény az összes telephelyre illesztett regressziós egyenes alapján	1611	(a tényleges eredmény ettől nem különbözik szignifikánsan)
Várható eredmény a szakközépiskolai telephelyekre illesztett regressziós egyenes alapján	1610	(a tényleges eredmény ettől nem különbözik szignifikánsan)

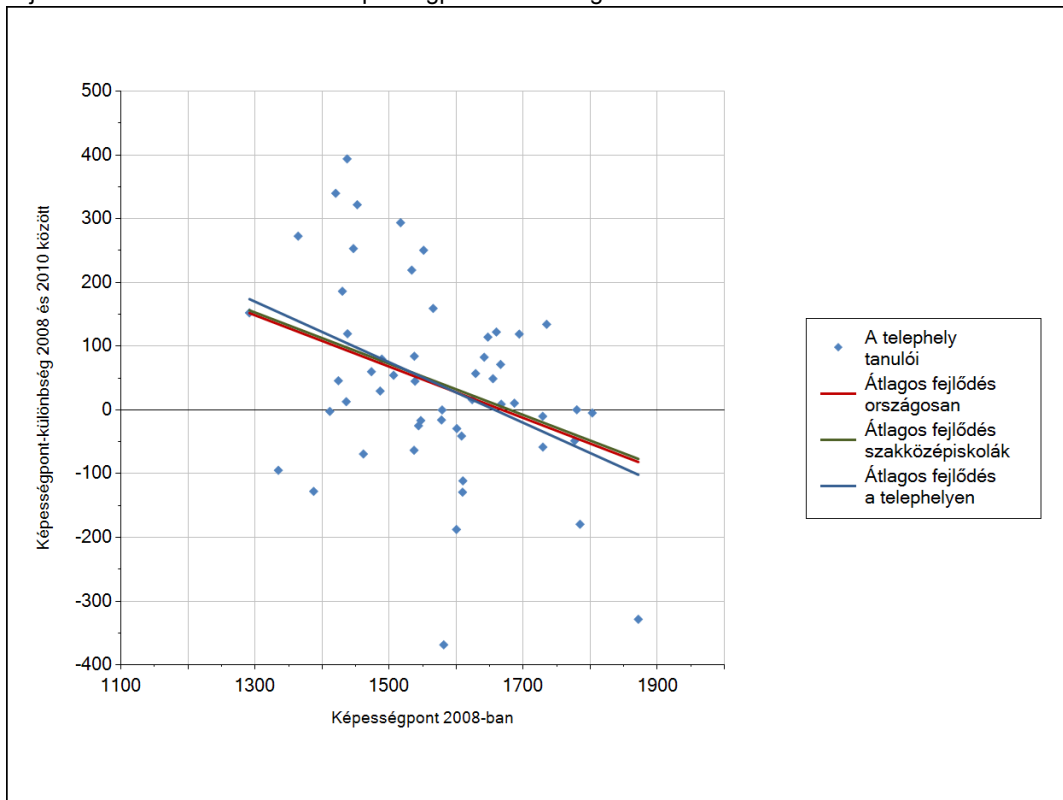
* Csak azok a telephelyek szerepelnek az ábrán, amelyek esetében legalább a tanulók kétharmada és legalább tíz tanuló megírta a két évvel korábbi mérést, és amelyeken a korábbi eredménnyel rendelkező diákok e mérésbeli átlaga beleesik az összes diák e mérésben elért képességátlagának konfidencia-intervallumába mindkét területen.

3a A tanulók fejlődése a telephelyen

Fejlődés 2008 és 2010 között - képességpontok



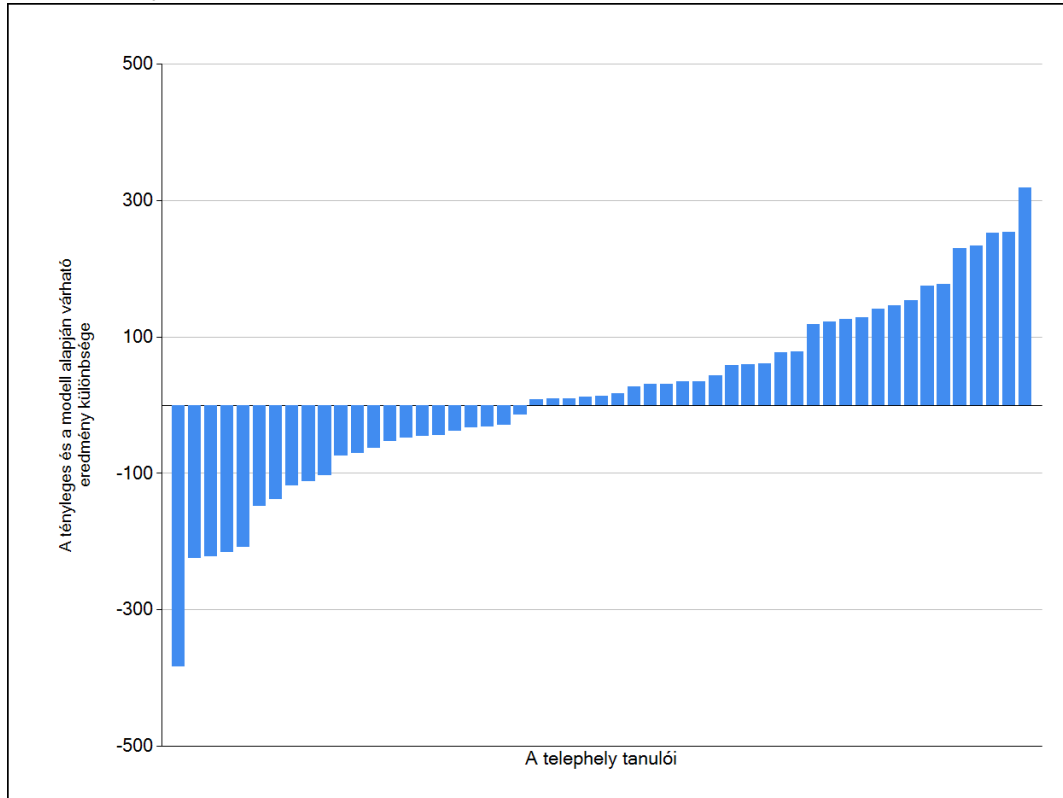
Fejlődés 2008 és 2010 között - képességpont-különbségek



3b

A tanulók egyéni fejlődése a komplex fejlődési modell alapján*

A tanulók tényleges eredménye és a komplex modell alapján becsült, várható eredménye közötti különbségek az Önök telephelyén*

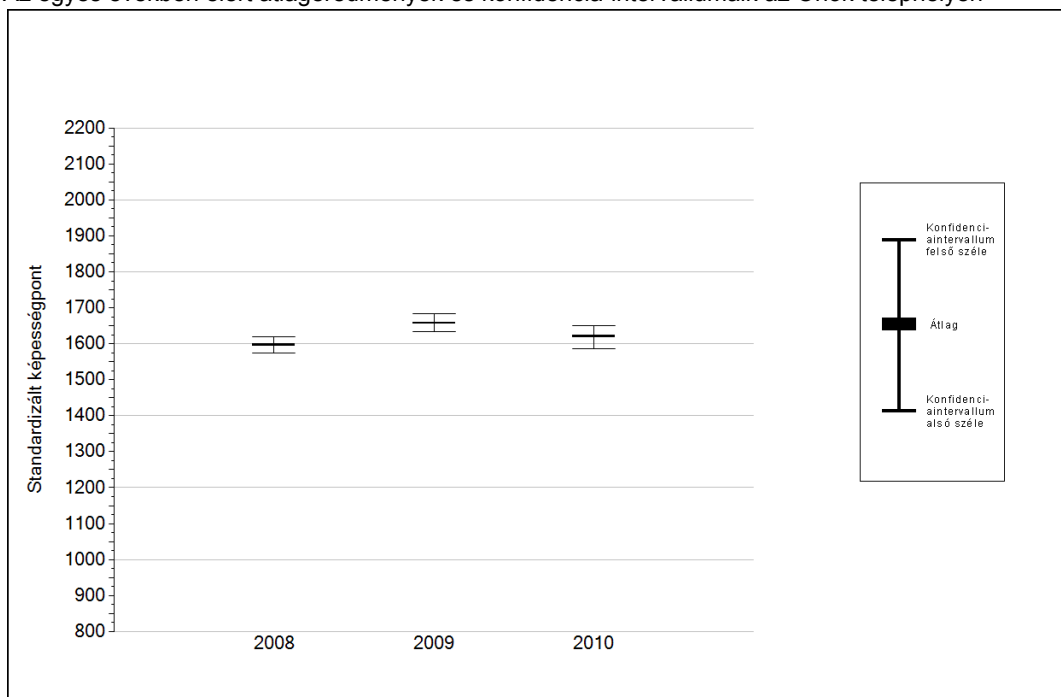


* A komplex fejlődési modellben a tanulók becsült, várható eredményének meghatározásakor a tanuló korábbi eredményei mellett a fejlődést befolyásoló egyéb tényezőket is figyelembe veszünk. Ilyenek pl. a szociális, gazdasági és kulturális háttérét mérő jellemzők, a tanuló neme, az osztály és a telephely tanulójának két évvel korábbi átlageredménye, valamint a telephely alapvető jellemzői, mint a képzési forma és a település típusa. A becsült érték tehát azt jelképezi, hogy a hasonló családi háttérű, ugyanolyan nemű tanulók, akiknek két évvel korábbi eredménye hasonló volt, emellett 2010-ben hasonló osztályba és telephelyre jártak, átlagosan milyen eredményt értek el a 2010. évi felmérésben. A modellről bővebben a z Útmutató a telephelyi jelentés ábráinak értelmezéséhez dokumentumban olvashatnak.

4a

Az átlageredmény alakulása a 10. évfolyamon

Az egyes években elért átlageredmények és konfidencia-intervallumaik az Önök telephelyén



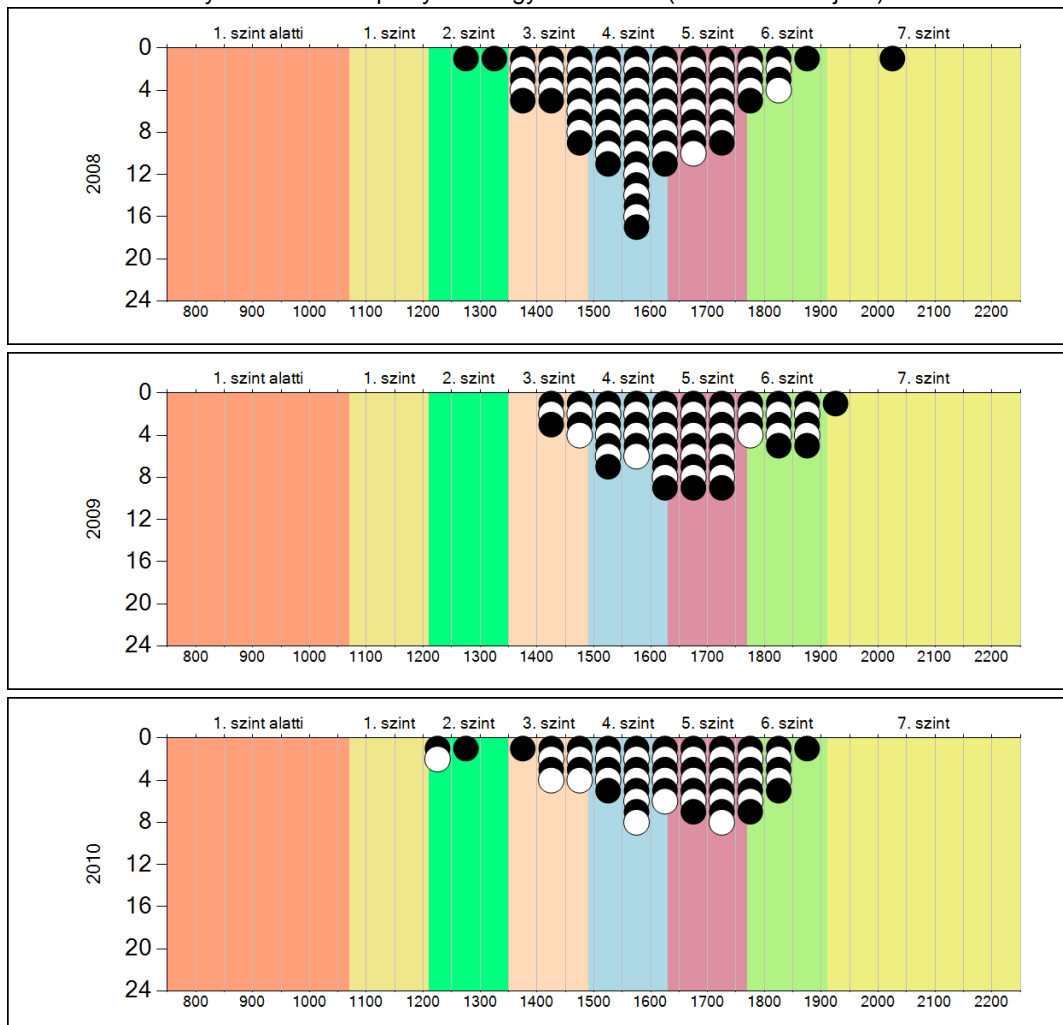
Év	Átlag (konf. int.)	A 2010. évi eredmény és a korábbi évek eredményei közötti különbség (konf.int.)
2010	1621 (1586;1649)	-
2009	1658 (1635;1683) ↓	-37 (-79;-4)
2008	1596 (1575;1619) ○	24 (-15;60)

- ↑ A 2010. évi eredmény szignifikánsan magasabb
- Nincs szignifikáns változás a 2010. évi eredményekben
- ↓ A 2010. évi eredmény szignifikánsan alacsonyabb

4b

A képességeloszlás alakulása a 10. évfolyamon

A tanulók eredményei az Önök telephelyén az egyes években (1 kör 1 tanulót jelöl)

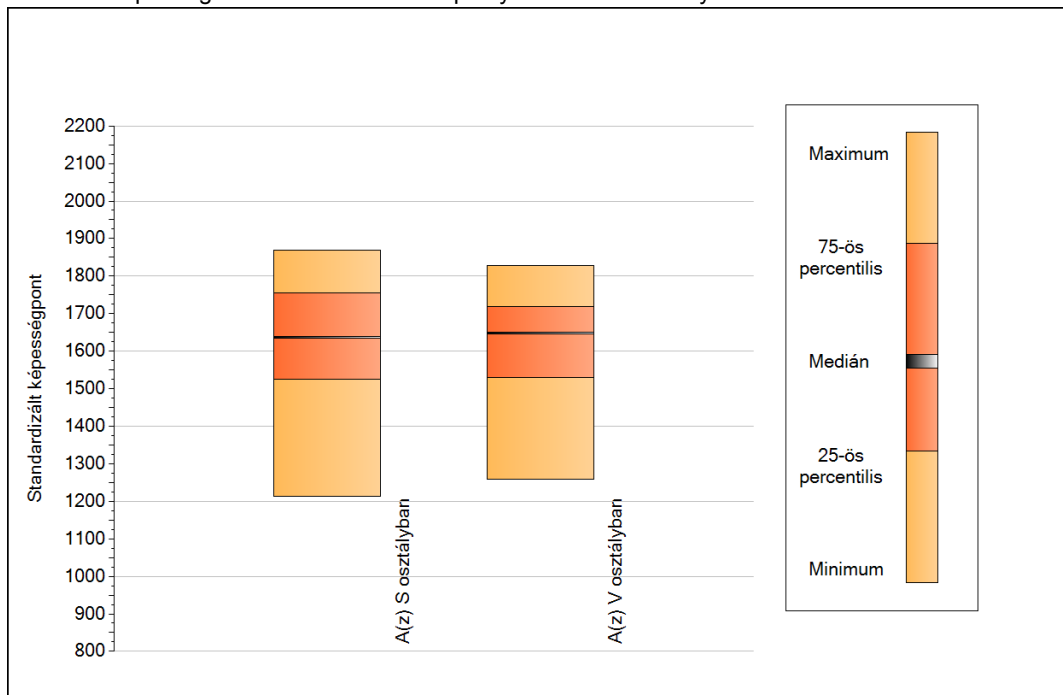


Szövegértés

5a

A képességeloszlás néhány jellemzője osztályonként

A tanulók képességeloszlása az Önök telephelyén működő osztályokban



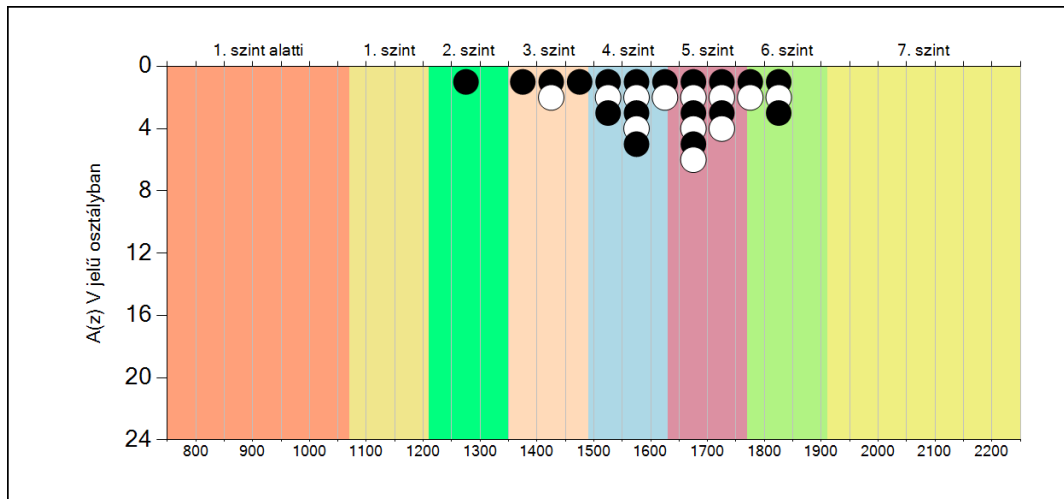
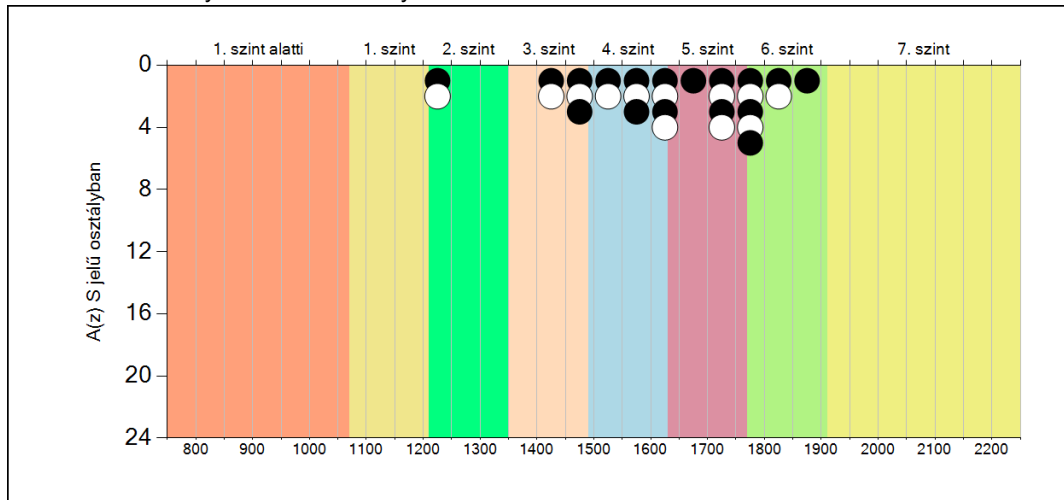
A tanulók képességeloszlása az Önök osztályaiban

	Minimum	25 percent.	Medián	75 percent.	Maximum
A(z) S osztályban	1213	1525	1637	1755	1869
A(z) V osztályban	1260	1530	1648	1719	1829

5b

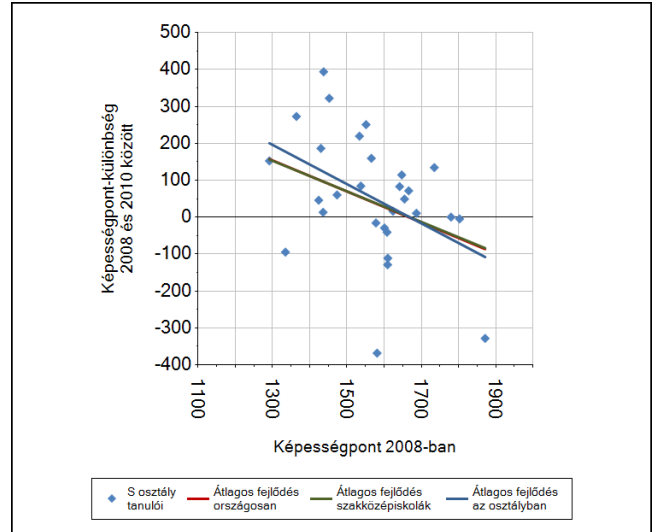
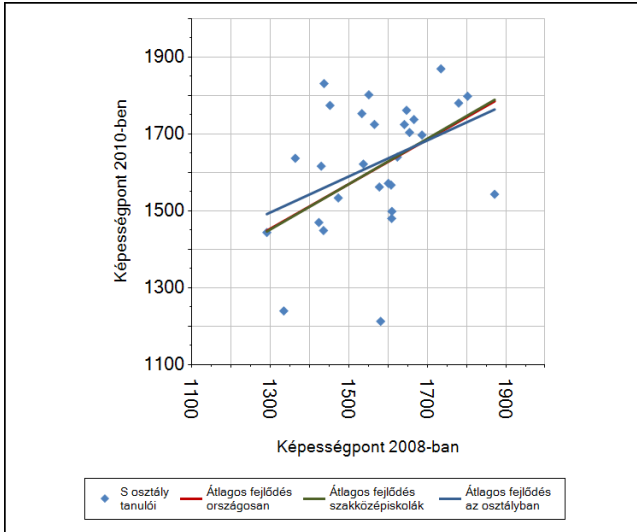
A képességeloszlás osztályonként

A tanulók eredményei az Önök osztályaiban

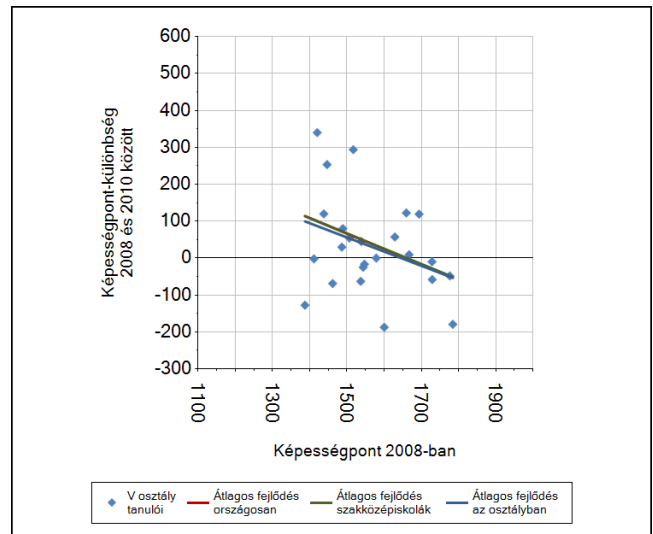
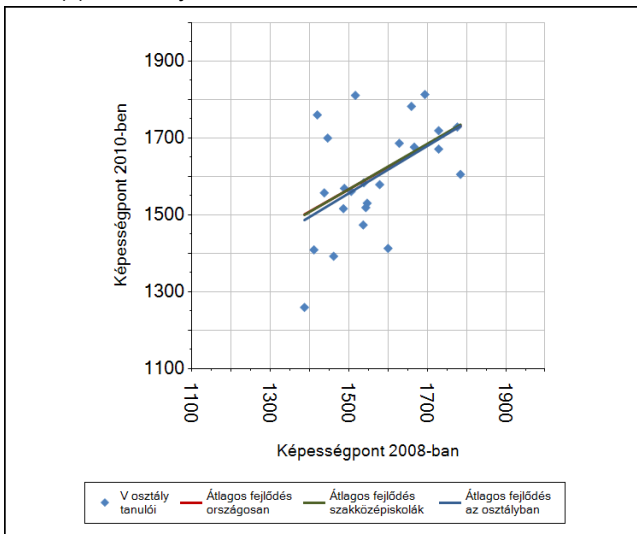


6a A tanulók fejlődése osztályonként

A(z) S osztály tanulói



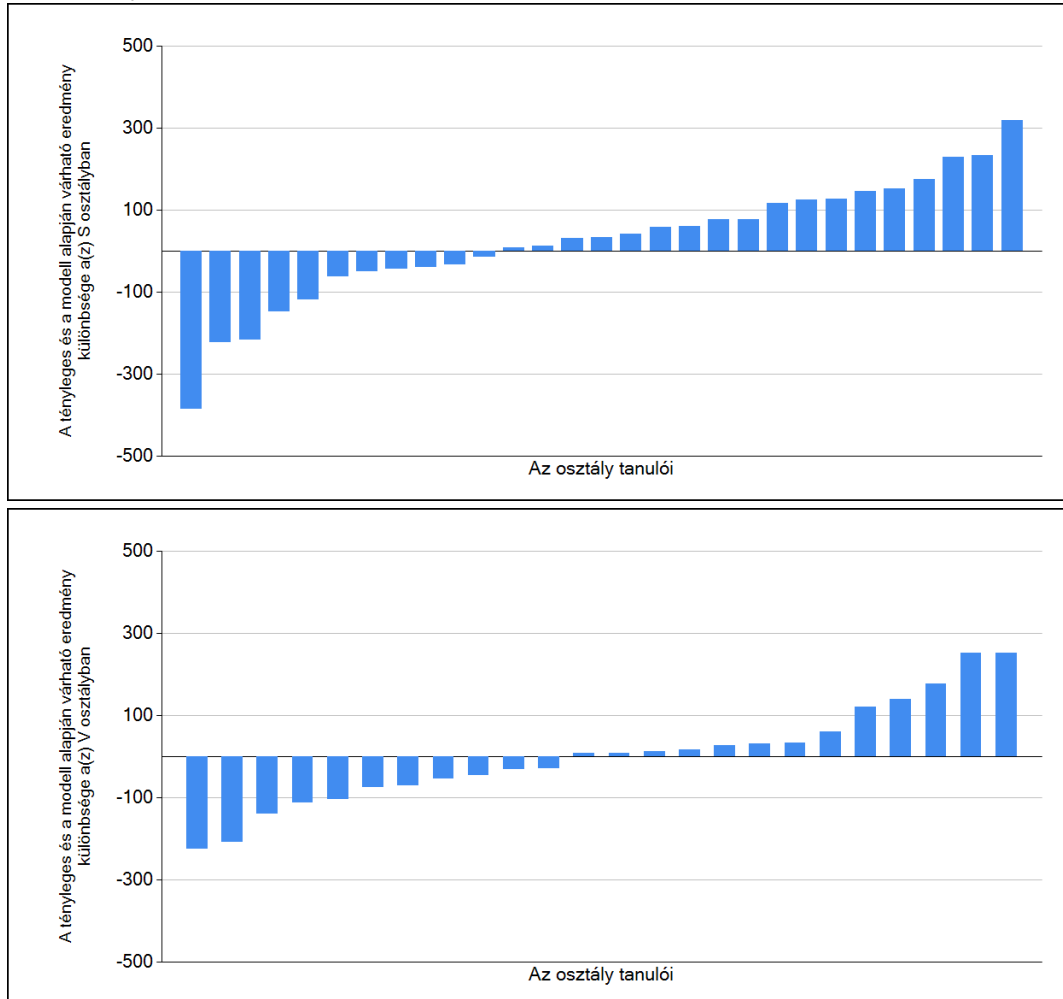
A(z) V osztály tanulói



6b

A tanulók egyéni fejlődése a komplex fejlődési modell alapján osztályonként*

A tanulók tényleges eredménye és a komplex modell alapján becsült, várható eredménye közötti különbségek az Önök osztályaiban



* A komplex fejlődési modellben a tanulók becsült, várható eredményének meghatározásakor a tanuló korábbi eredményei mellett a fejlődést befolyásoló egyéb tényezőket is figyelembe veszünk. Ilyenek pl. a szociális, gazdasági és kulturális háttérét mérő jellemzők, a tanuló neme, az osztály és a telephely tanulójának két évvel korábbi átlageredménye, valamint a telephely alapvető jellemzői, mint a képzési forma és a település típusa. A becsült érték tehát azt jelképezi, hogy a hasonló családi háttérű, ugyanolyan nemű tanulók, akiknek két évvel korábbi eredménye hasonló volt, emellett 2010-ben hasonló osztályba és telephelyre jártak, átlagosan milyen eredményt értek el a 2010. évi felmérésben. A modellről bővebben a z Útmutató a telephelyi jelentés ábráinak értelmezéséhez dokumentumban olvashatnak.