



FIT-jelentés :: 2014

Telephelyi jelentés

10. évfolyam :: Szakiskola

Veszprémi Táncsics Mihály Szakközépiskola, Szakiskola és Kollégium

8200 Veszprém, Eötvös Károly utca 1.

OM azonosító: 037197

Telephely kódja: 001



EMBERI ERŐFORRÁSOK
MINISZTERIUMA

● KTATÁSI HIVATAL



Létszám adatok

A telephely létszámadatai a szakiskolai képzéstípusban a 10. évfolyamon

Osztály neve	Tanulók száma						
	Összesen	SNI tanulók	Mentesült tanulók	BTMN tanulók	HHH tanulók	Jelentésre jogosult tanulók	A jelentésben szereplők
A	25	0	0	0	0	25	23
B	19	0	0	0	0	19	18
C	30	0	0	0	0	30	26
Összesen	74	0	0	0	0	74	67

A korábbi mérésekben eredménnyel rendelkezőkre vonatkozó létszám adatok

Osztály neve	Tanulók száma	
	Ebben a jelentésben szereplők (előző táblázat utolsó oszlopa)	Ebből a 2012-es mérésben eredménnyel rendelkeznek
A	23	14
B	18	8
C	26	17
Összesen	67	39

A telephely tanulóinak legfeljebb kétharmada rendelkezik 2012-es eredménnyel, ezért a telephely tanulóinak átlagos előzetes eredménye nem becslhető megbízhatóan.

A Tanulói háttérkérdőívre és a családháttér-indexre vonatkozó létszám adatok

Osztály neve	Tanulók száma		
	Jelentésre jogosultak	Tanulói kérdőívet kitöltötte	Van CSH-indexe
A	25	20	14
B	19	17	13
C	30	17	17
Összesen	74	54	44

A telephely CSH-indexének számításához nem áll rendelkezésre elegendő adat. Legfeljebb a tanulók kétharmadának volt családháttér-indexe a telephelyen.

A sajátos nevelési igényű vagy problémákkal küzdő tanulók adatai

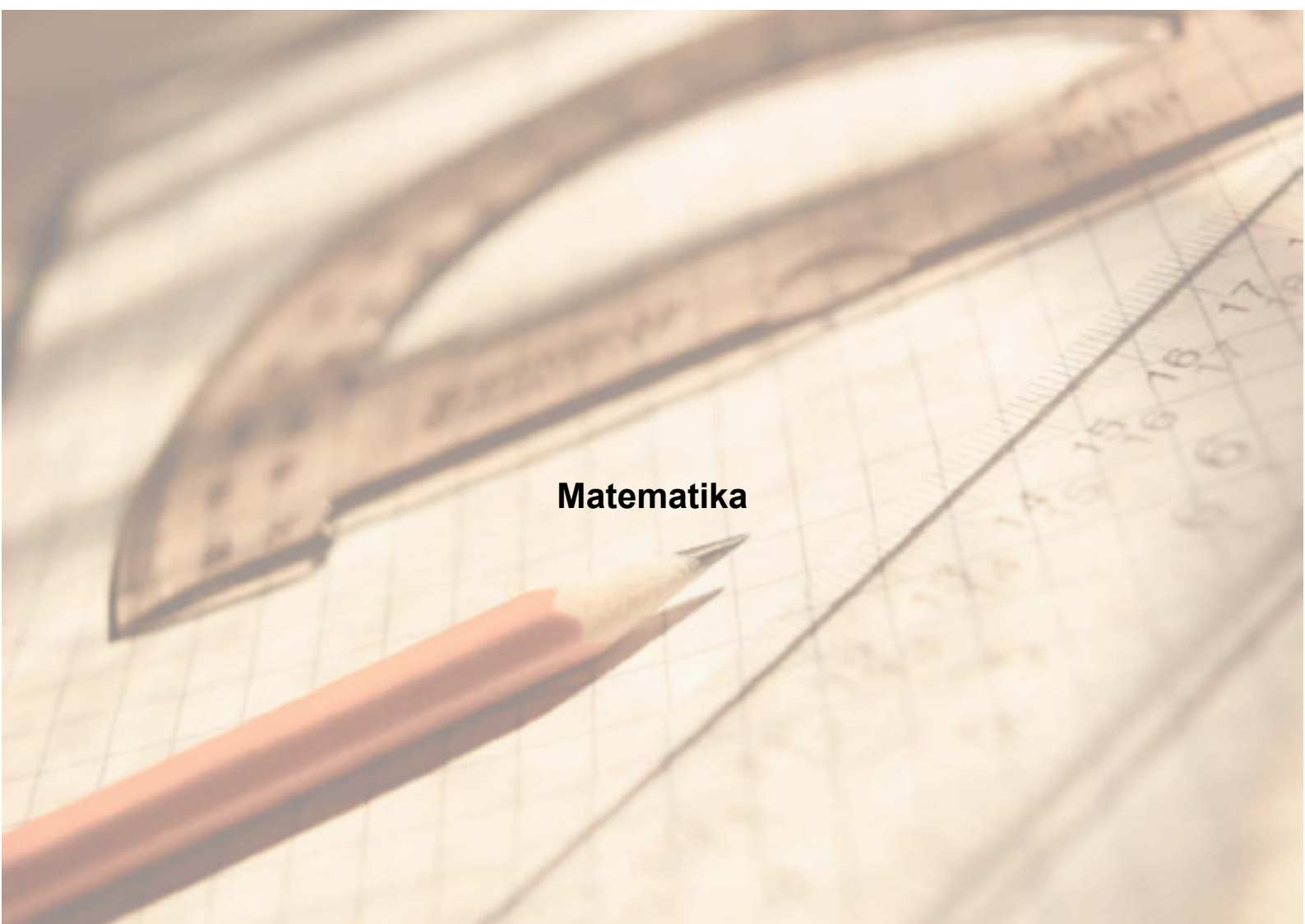
Sajátos nevelési igény típusa	Tanulók száma	
	SNI/BTMN tanulók	Mentesültek a teszt megírása alól
Testi, érzékszervi vagy beszéd fogyatékos tanulók	0	0
Enyhe vagy középsúlyos értelmi fogyatékos vagy autista tanulók	0	0
A megismerő funkciók vagy a viselkedés fejlődésének (organikus okra visszavezethető vagy vissza nem vezethető) tartós és súlyos rendellenességével küzdő tanulók	0	0
Beilleszkedési, tanulási vagy magatartási nehézségekkel küzdő tanulók	0	0
Összesen	0	0

A mentesülő tanulók adatai

A mentesség oka	Tanulók száma
SNI tanuló	0
Ideiglenes sérülés miatt mentesített tanuló	0
Nyelvi szempontból mentesíthető tanuló	0
Összesen	0

A telephely jelentésre jogosult tanulóinak előző év végi matematikajegye

Osztály	Szerepel-e a jelentésben?	Előző év végi matematikajegy						Összesen
		-	1	2	3	4	5	
A	Jelentésben szereplők	0	1	15	6	1	0	23
	Jelentésben nem szereplők	0	0	2	0	0	0	2
B	Jelentésben szereplők	1	0	10	6	0	1	18
	Jelentésben nem szereplők	0	0	0	1	0	0	1
C	Jelentésben szereplők	0	1	9	12	2	2	26
	Jelentésben nem szereplők	0	0	4	0	0	0	4
Összesen	Jelentésben szereplők	1	2	34	24	3	3	67
	Jelentésben nem szereplők	0	0	6	1	0	0	7

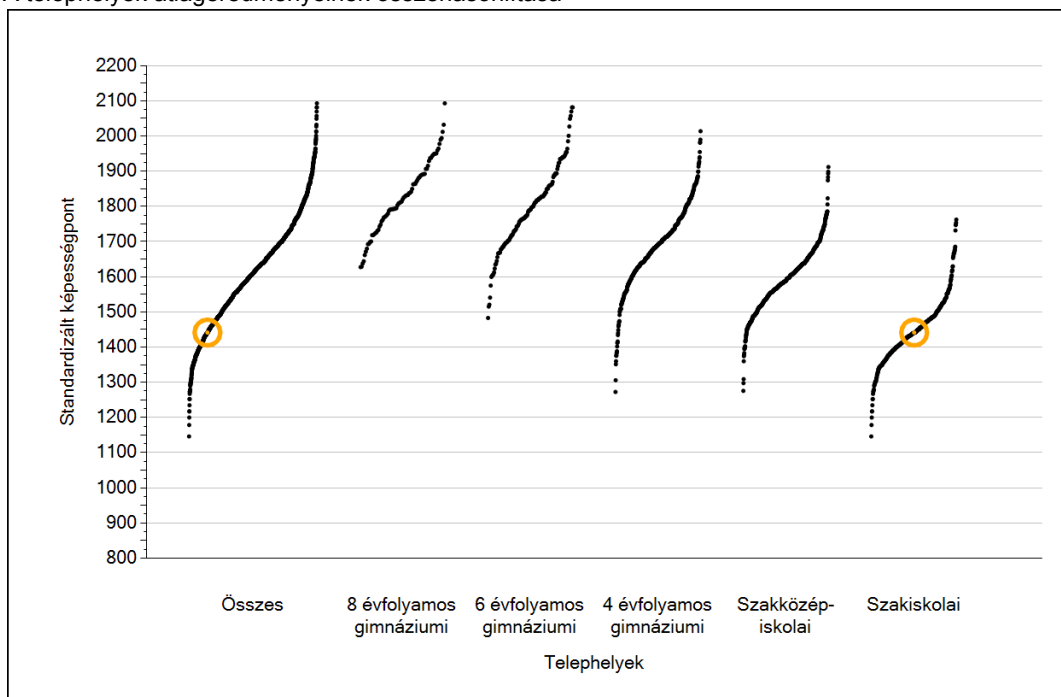


Matematika

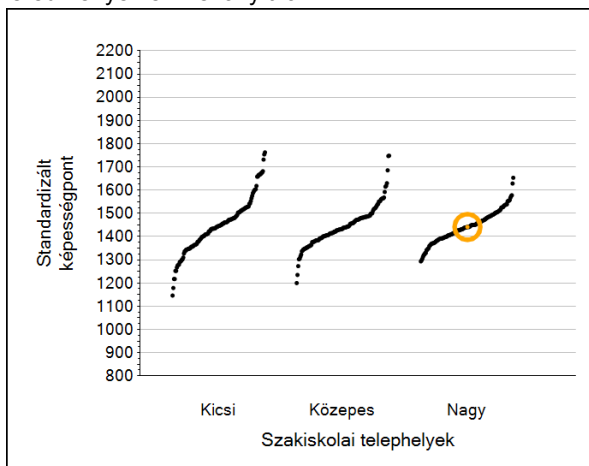
1a

Átlageredmények

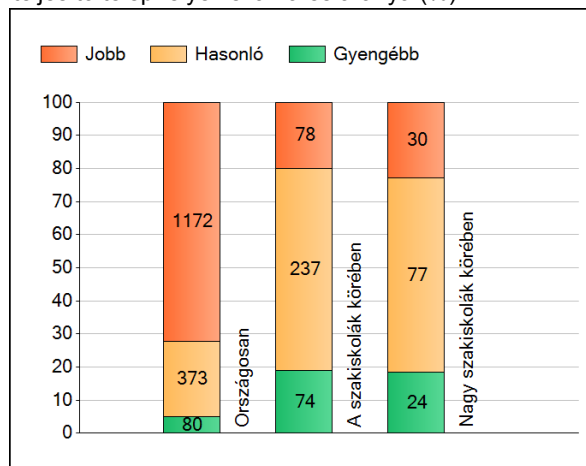
A telephelyek átlageredményeinek összehasonlítása



Az Önök eredményei a szakiskolai telephelyek eredményeire viszonyítva



A szignifikánsan jobban, hasonlóan, illetve gyengébben teljesítő telephelyek száma és aránya (%)



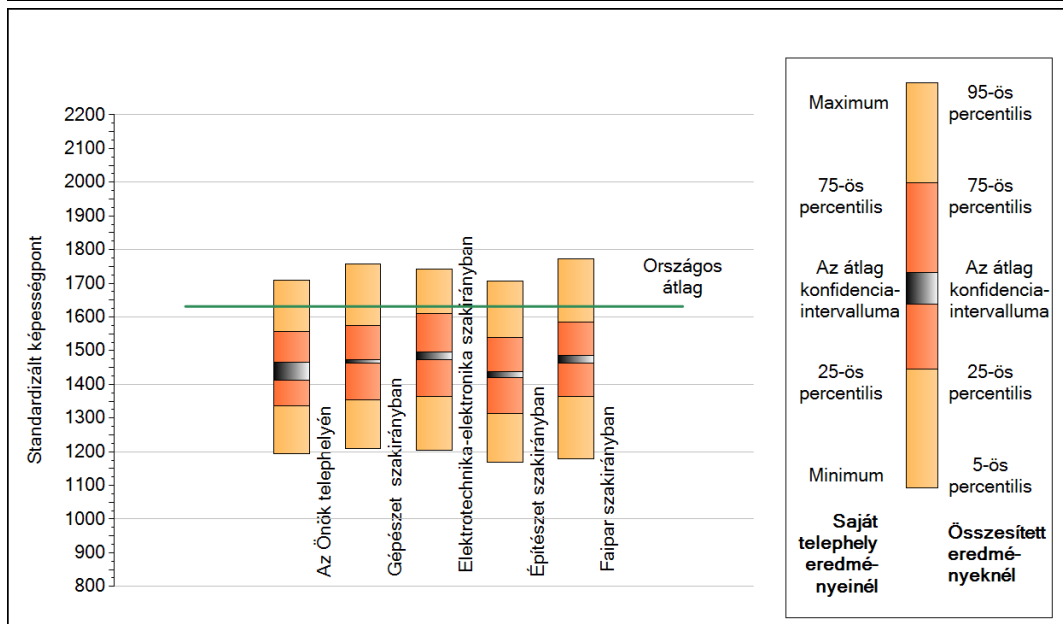
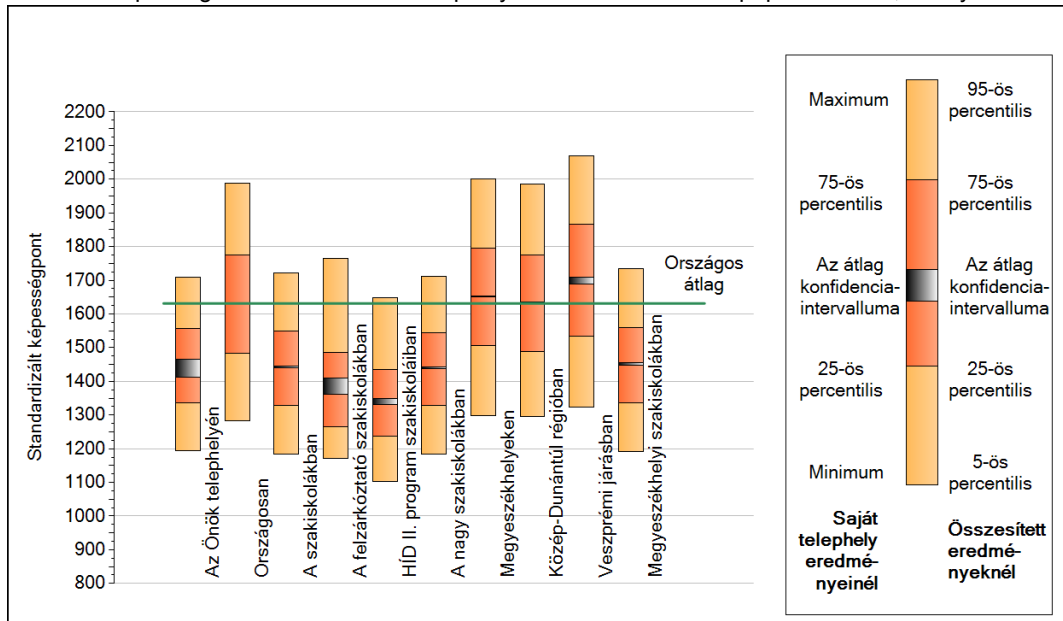
A tanulók átlageredménye és az átlag megbízhatósági tartománya (konfidencia-intervalluma)

Az Önök telephelyén	1441 (1413;1464)	
Országosan	1631 (1631;1633)	
8 évfolyamos gimnáziumokban	1839 (1833;1846)	
6 évfolyamos gimnáziumokban	1822 (1817;1826)	
4 évfolyamos gimnáziumokban	1723 (1721;1726)	
Szakközépiskolákban	1615 (1614;1617)	
Szakiskolákban	1442 (1440;1444)	Kis szakiskolákban 1454 (1447;1458)
Felzárkóztató szakiskolákban	1389 (1362;1410)	Közepes szakiskolákban 1444 (1439;1448)
HÍD II. program szakiskoláiban	1340 (1330;1350)	Nagy szakiskolákban 1439 (1436;1442)

1b

A képességeloszlás néhány jellemzője

A tanulók képességeloszlása az Önök telephelyén és azokban a részpopulációkban, amelyekbe Önök is tartoznak

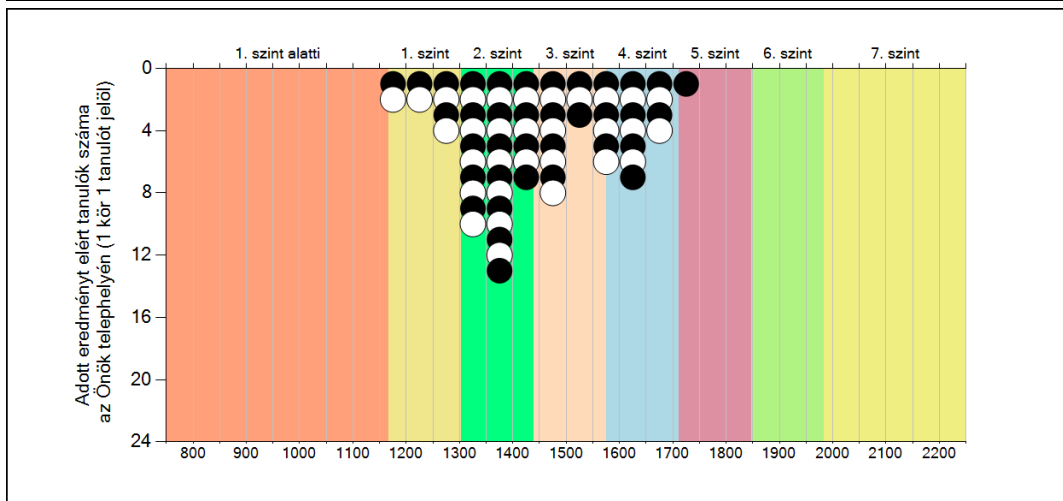
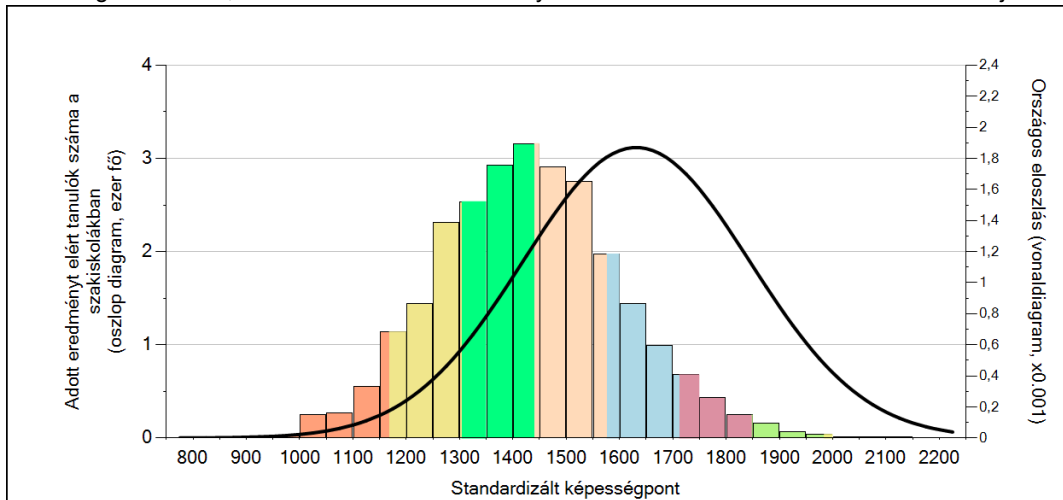


A tanulók képességeloszlása az egyes részpopulációkban

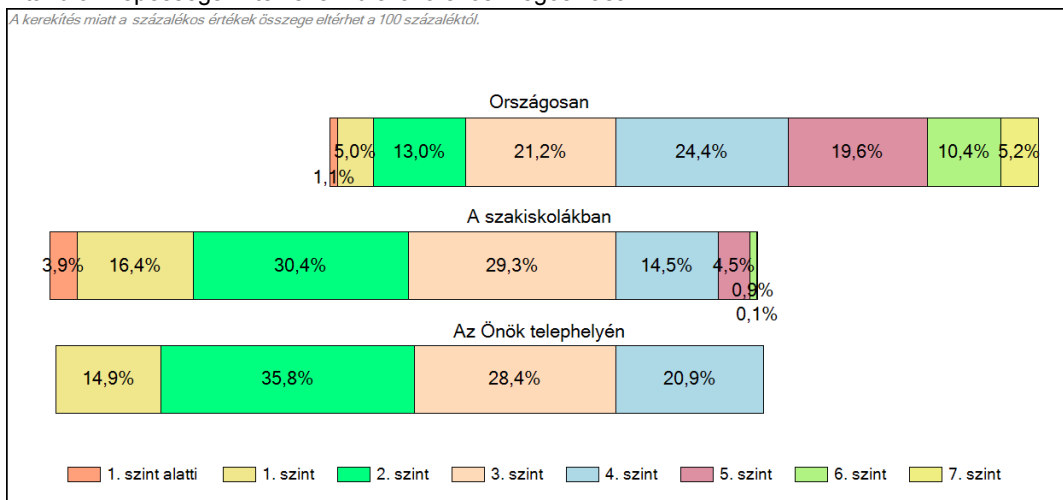
	Min. / 5-ös perc.	25-ös perc.	Átlag (konf. int.)	75-ös perc.	Max. / 95-ös perc.
Az Önök telephelyén	1194	1336	1441 (1413;1464)	1556	1708
Országosan	1283	1482	1631 (1631;1633)	1776	1988
A szakiskolákban	1184	1328	1442 (1440;1444)	1548	1723
A felzárkóztató szakiskolákban	1170	1265	1389 (1362;1410)	1487	1765
HÍD II. program szakiskoláiban	1102	1237	1340 (1330;1350)	1435	1648
A nagy szakiskolákban	1185	1328	1439 (1436;1442)	1544	1713
Megyeszékhelyeken	1299	1507	1653 (1651;1654)	1797	2002
Közép-Dunántúl régióban	1297	1487	1634 (1631;1636)	1776	1987
Veszprémi járásban	1323	1534	1698 (1690;1708)	1865	2068
Megyeszékhelyi szakiskolákban	1191	1336	1451 (1447;1455)	1559	1733
Gépészet szakirányban	1209	1355	1468 (1462;1473)	1575	1757
Elektrotechnika-elektronika szakirányban	1205	1364	1486 (1473;1496)	1610	1743
Építészet szakirányban	1168	1314	1430 (1420;1439)	1539	1708
Faipar szakirányban	1178	1365	1474 (1463;1486)	1584	1771

1c Képességeloszlás

Az országos eloszlás, valamint a tanulók eredményei a szakiskolákban és az Önök szakiskolájában

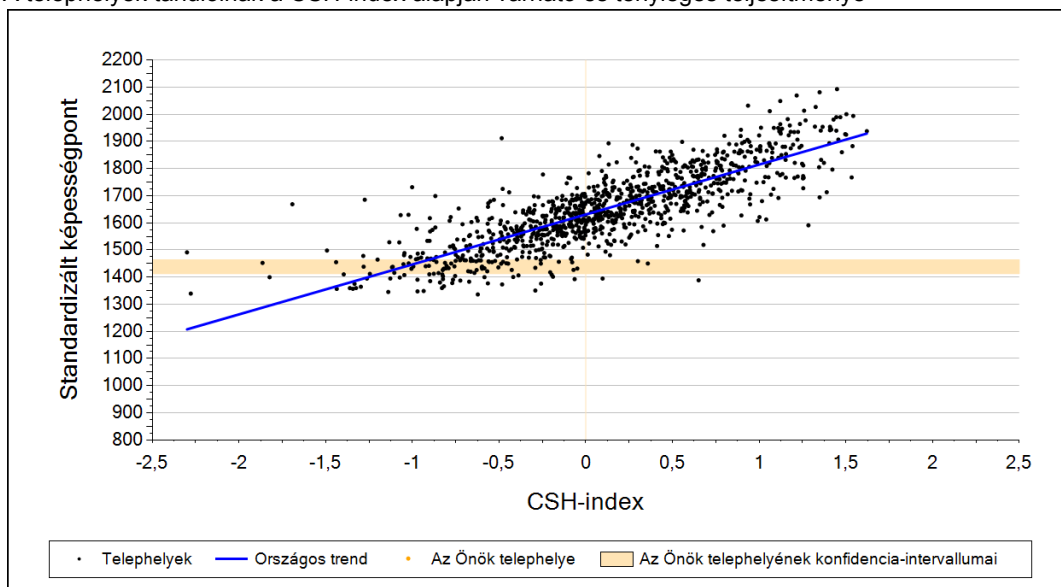


A tanulók képességszintek szerinti százalékos megoszlása

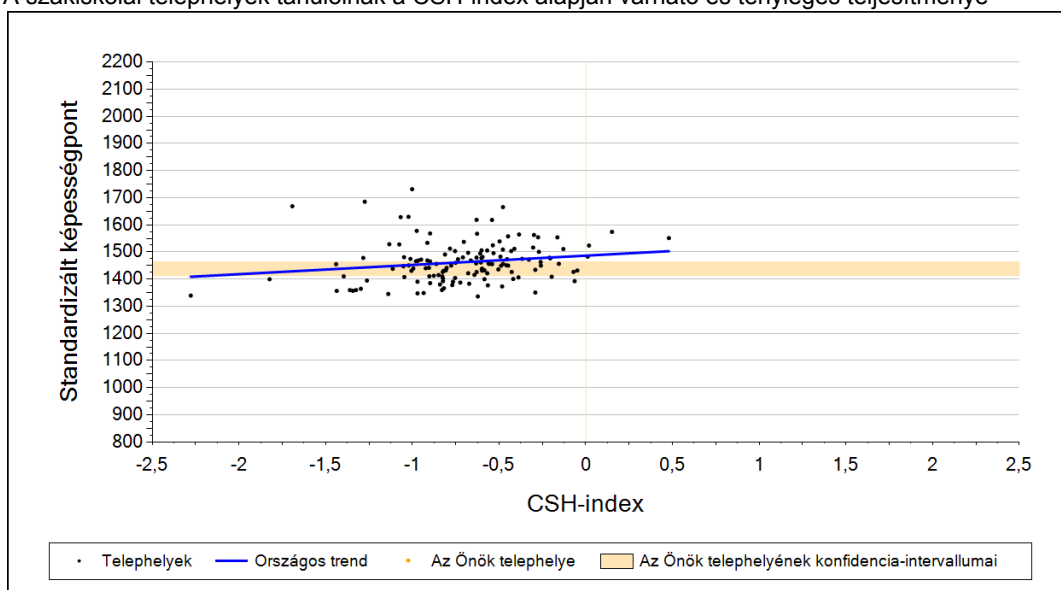


2a Átlageredmény a CSH-index tükrében*

A telephelyek tanulóinak a CSH-index alapján várható és tényleges teljesítménye



A szakiskolai telephelyek tanulóinak a CSH-index alapján várható és tényleges teljesítménye



Telephelyeik eredménye a regressziós becslés alapján várható eredmény tükrében

Telephelyük tényleges eredménye	1441	(1413;1464)
Várható eredmény az összes telephelyre illesztett regressziós egyenes alapján	-	
Várható eredmény a szakiskolai telephelyekre illesztett regressziós egyenes alapján	-	
A telephely CSH-indexének számításához nem áll rendelkezésre elegendő adat. Legfeljebb a tanulók kétharmadának volt családiháttér-indexe a telephelyen.		

A CSH-index átlagértéke és az átlag megbízhatósági tartománya

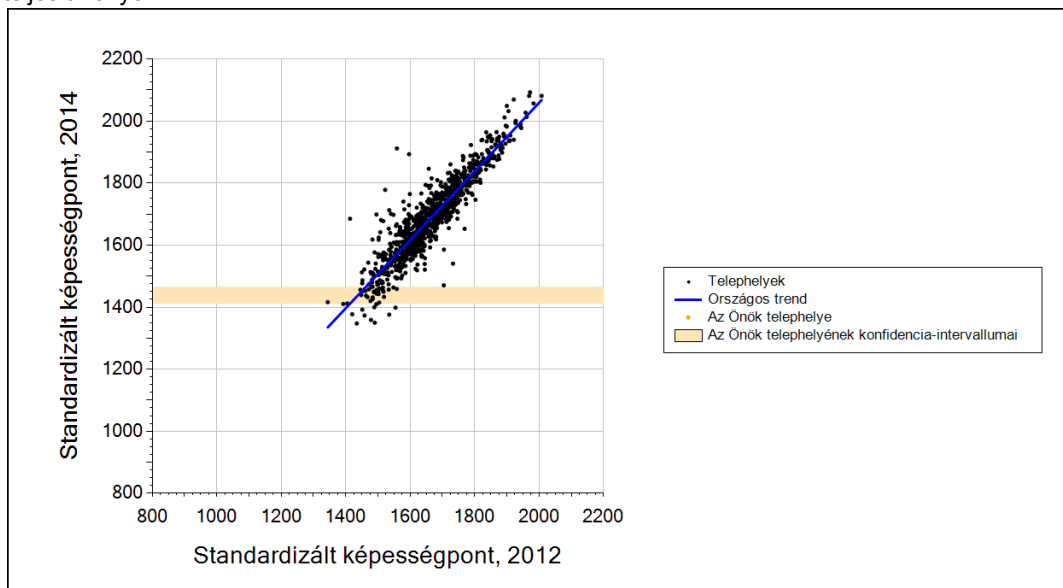
Az Önök telephelyén	-	
Országosan	0,042	(0,040;0,050)
Szakiskolákban	-0,832	(-0,840;-0,820)

* Csak azok a telephelyek szerepelnek az ábrákon, amelyeken legalább a diákok kétharmadára és legalább tíz tanulóra kiszámítható a CSH-index, és a CSH-indexszel rendelkező diákok átlaga belesik az összes diák képességátlagának konfidencia-intervallumába mindkét felmért terület esetében.

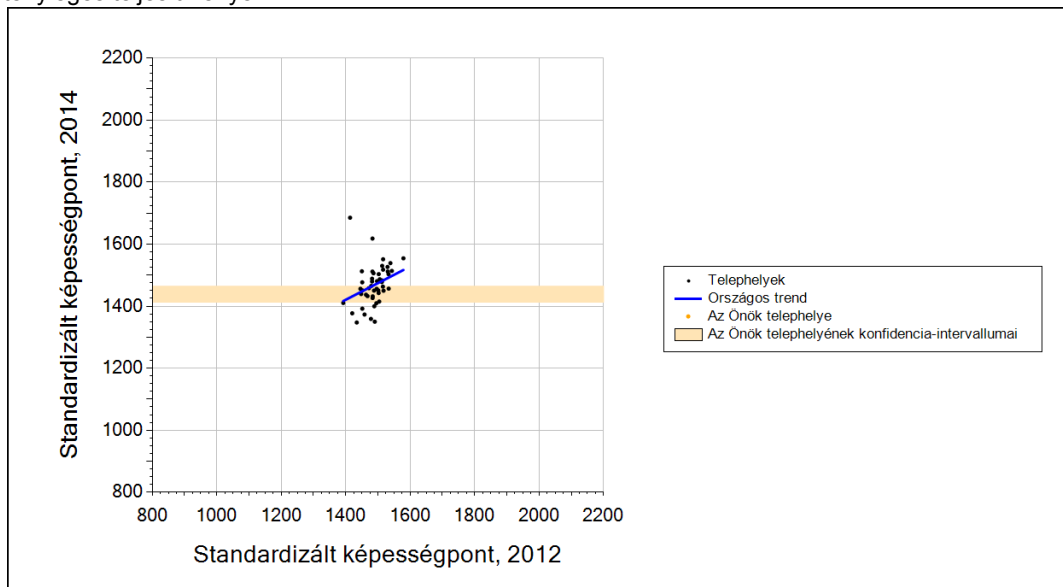
2b

Átlageredmény a tanulók korábbi eredményének tükrében*

A telephely tanulóinak a két évvel korábbi mérésben elért átlageredményük alapján várható és tényleges teljesítménye



A szakiskolai telephelyek tanulóinak a két évvel korábbi mérésben elért átlageredményük alapján várható és tényleges teljesítménye



Telephelyeik eredménye a regressziós becslés alapján várható eredmény tükrében

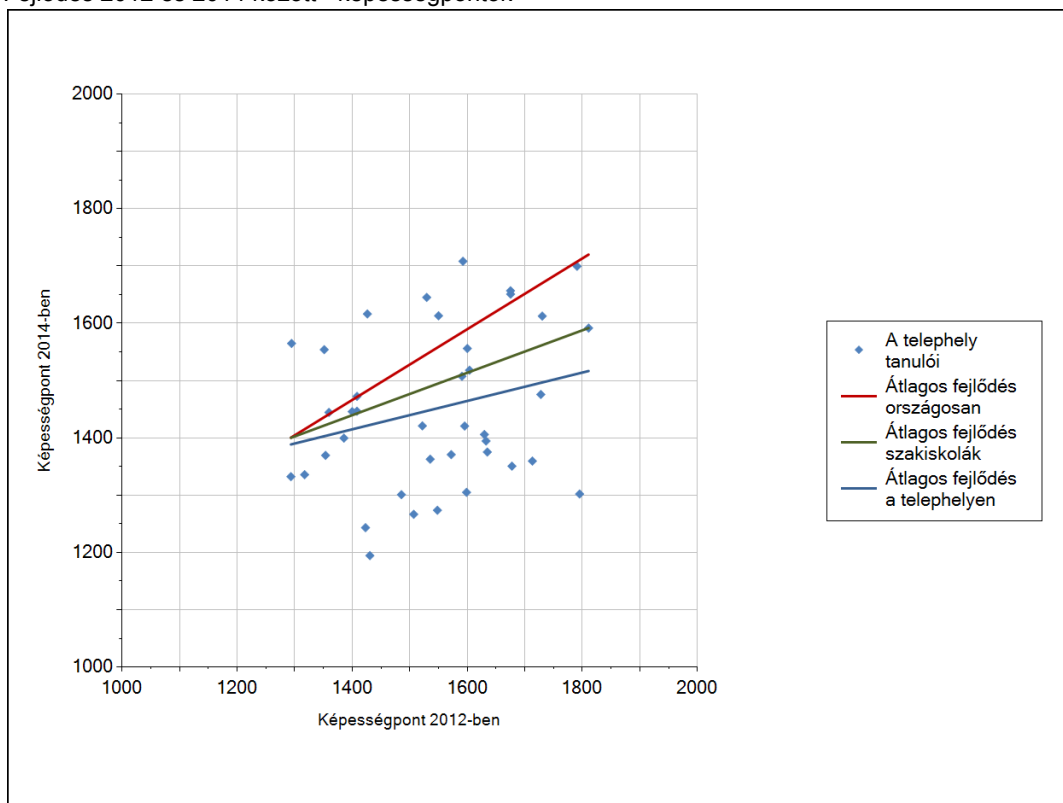
Telephelyük 2014-es eredménye	1441	(1413;1464)
Telephelyük tanulóinak 2012-es átlageredménye	-	-
Várható eredmény az összes telephelyre illesztett regressziós egyenes alapján	-	A telephely tanulóinak kevesebb, mint kétharmada rendelkezik korábbi eredménnyel.
Várható eredmény a szakiskolai telephelyekre illesztett regressziós egyenes alapján	-	A telephely tanulóinak kevesebb, mint kétharmada rendelkezik korábbi eredménnyel.

* Csak azok a telephelyek szerepelnek az ábrán, amelyek esetében legalább a tanulók kétharmada és legalább tíz tanuló megírta a két évvel korábbi mérést, és amelyeken a korábbi eredménnyel rendelkező diákok e mérésbeli átlaga beleesik az összes diák e mérésben elért képességátlagának konfidencia-intervallumába mindkét területen.

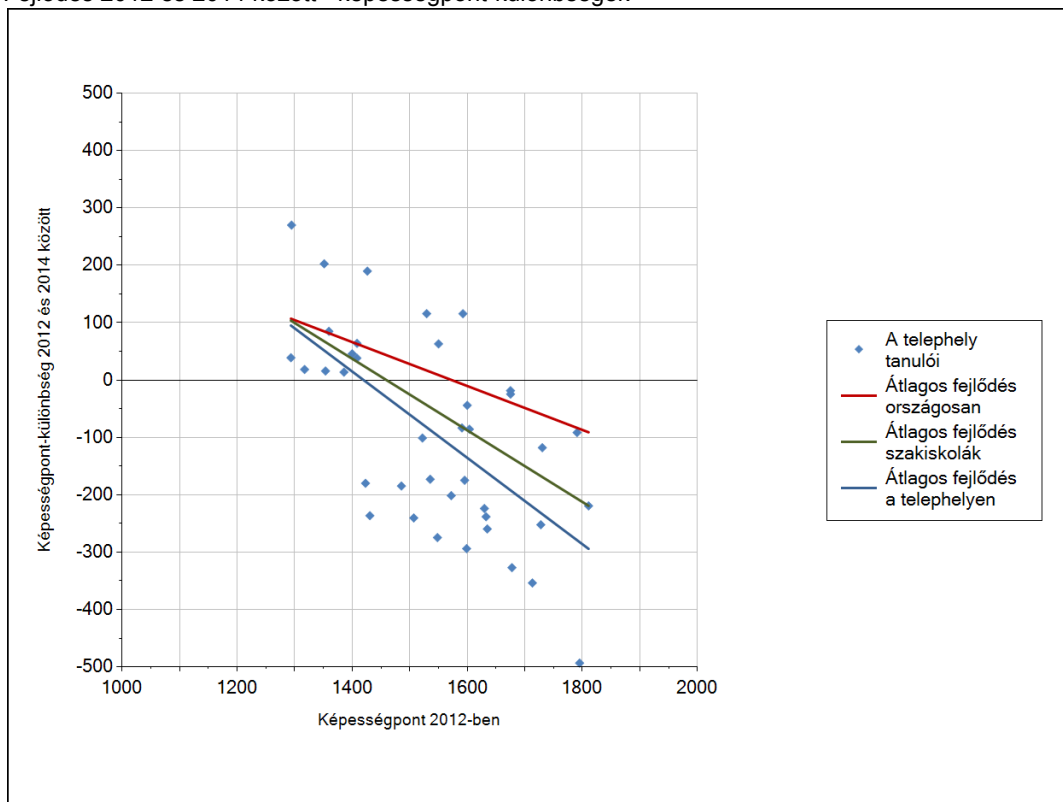
3a A tanulók fejlődése a telephelyen

Matematika

Fejlődés 2012 és 2014 között - képességpontok



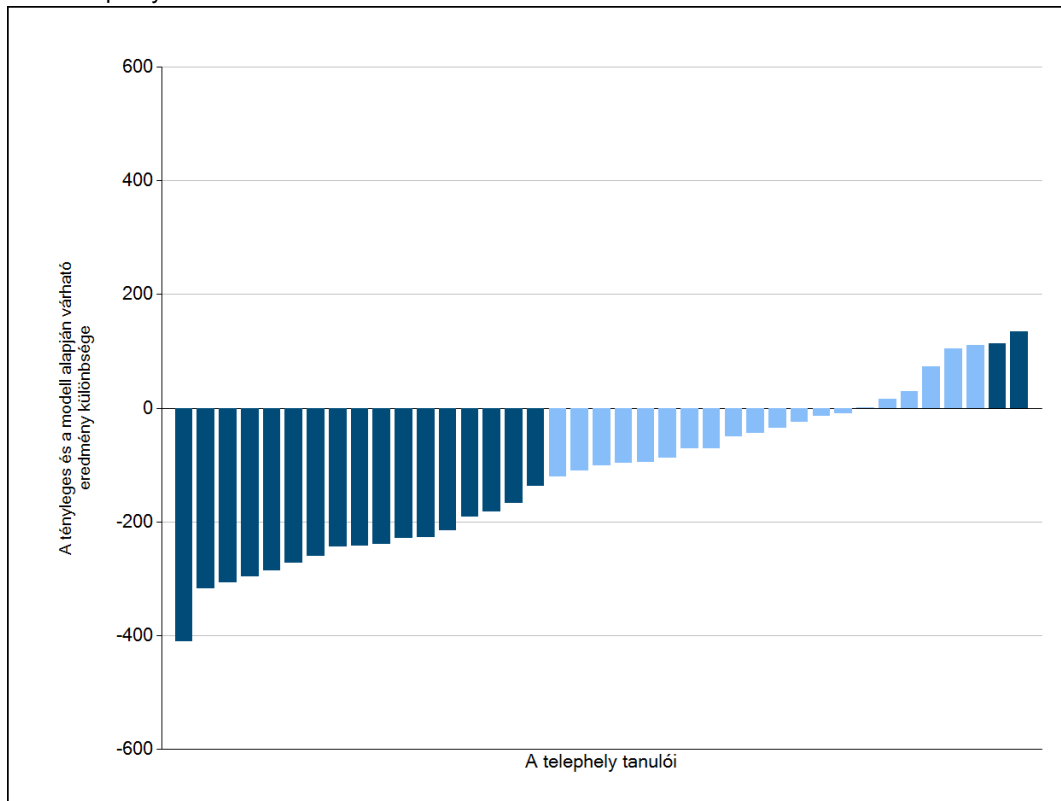
Fejlődés 2012 és 2014 között - képességpont-különbségek



3b

A tanulók egyéni fejlődése a komplex fejlődési modell alapján*

A tanulók tényleges eredménye és a komplex modell alapján becsült, várható eredménye közötti különbségek az Önök telephelyén*



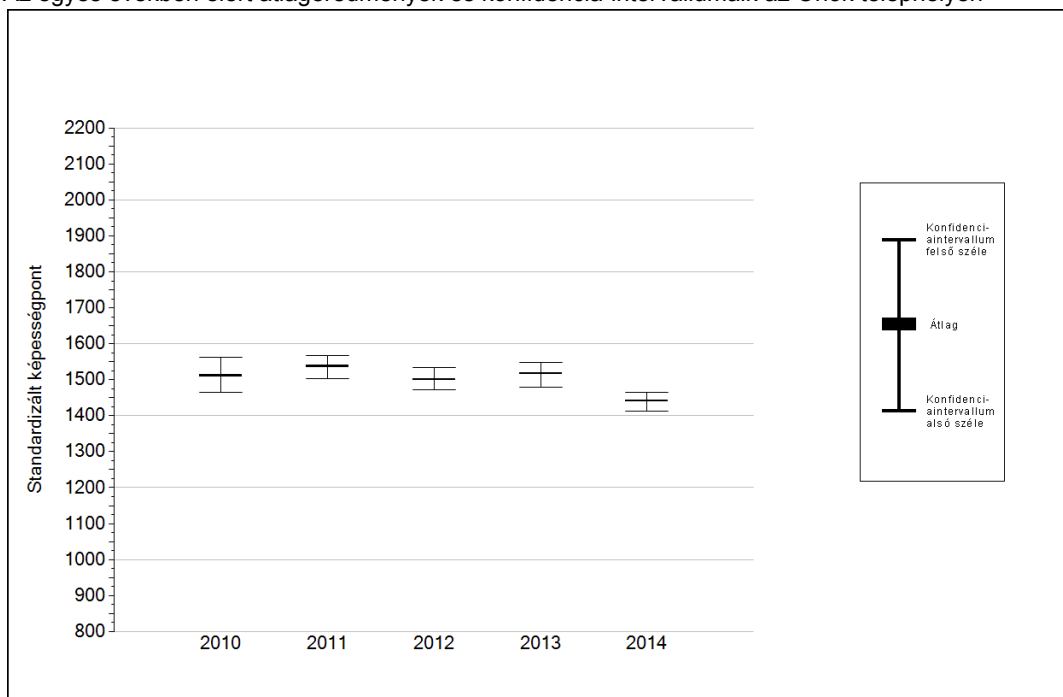
Sötétebb színnel jelöltük, ha a tanuló eredménye szignifikánsan különbözik a komplex fejlődési modell alapján várható eredménytől.

* A komplex fejlődési modellben a tanulók becsült, várható eredményének meghatározásakor a tanuló korábbi eredményei mellett a fejlődést befolyásoló egyéb tényezőket is figyelembe veszünk. Ilyenek pl. a szociális, gazdasági és kulturális háttérét mérő jellemzők, a tanuló neme, az osztály és a telephely tanulóinak két évvel korábbi átlageredménye, valamint a telephely alapvető jellemzői, mint a képzési forma és a település típusa. A becsült érték tehát azt jelképezi, hogy a hasonló családi háttérű, ugyanolyan nemű tanulók, akiknek két évvel korábbi eredménye hasonló volt, emellett 2014-ben hasonló osztályba és telephelyre jártak, átlagosan milyen eredményt értek el a 2014. évi felmérésben. A modellről bővebben az Útmutató a telephelyi jelentés ábráinak értelmezéséhez dokumentumban olvashatnak.

4a

Az átlageredmény alakulása a 10. évfolyamon*

Az egyes években elért átlageredmények és konfidencia-intervallumaik az Önök telephelyén



Év	Átlag (konf. int.)	A 2014. évi eredmény és a korábbi évek eredményei közötti különbség (konf.int.)
2014	1441 (1413;1464)	-
2013	1517 (1480;1548) ↓	-76 (-126;-30)
2012	1500 (1472;1533) ↓	-59 (-112;-15)
2011	1538 (1503;1566) ↓	-96 (-146;-44)
2010	1511 (1466;1562) ↓	-70 (-135;-8)

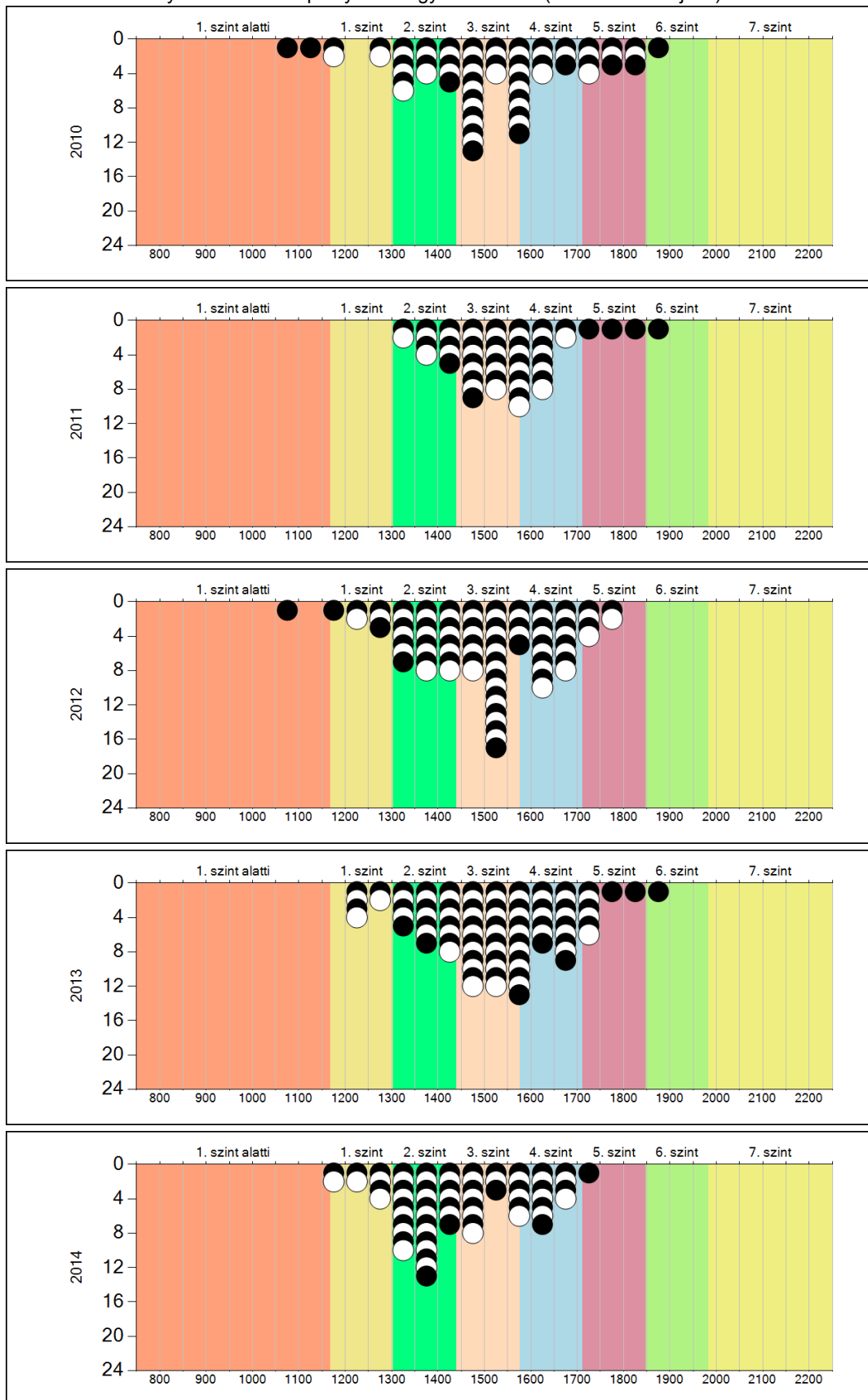
- ▲ A 2014. évi eredmény szignifikánsan magasabb
- Nincs szignifikáns változás a 2014. évi eredményekben
- ▼ A 2014. évi eredmény szignifikánsan alacsonyabb

* A FIT – jelentésben 2012-től kezdődően a 95%-os megbízhatósági tartományokat tüntetjük fel, ezért a 2011. évi vagy annál régebbi átlageredmények esetében a táblázatban látható megbízhatósági tartomány szélesebb a 2012. évnél korábbi jelentésekben szereplő 90%-os megbízhatósági tartománynál.

4b

A képességeloszlás alakulása a 10. évfolyamon

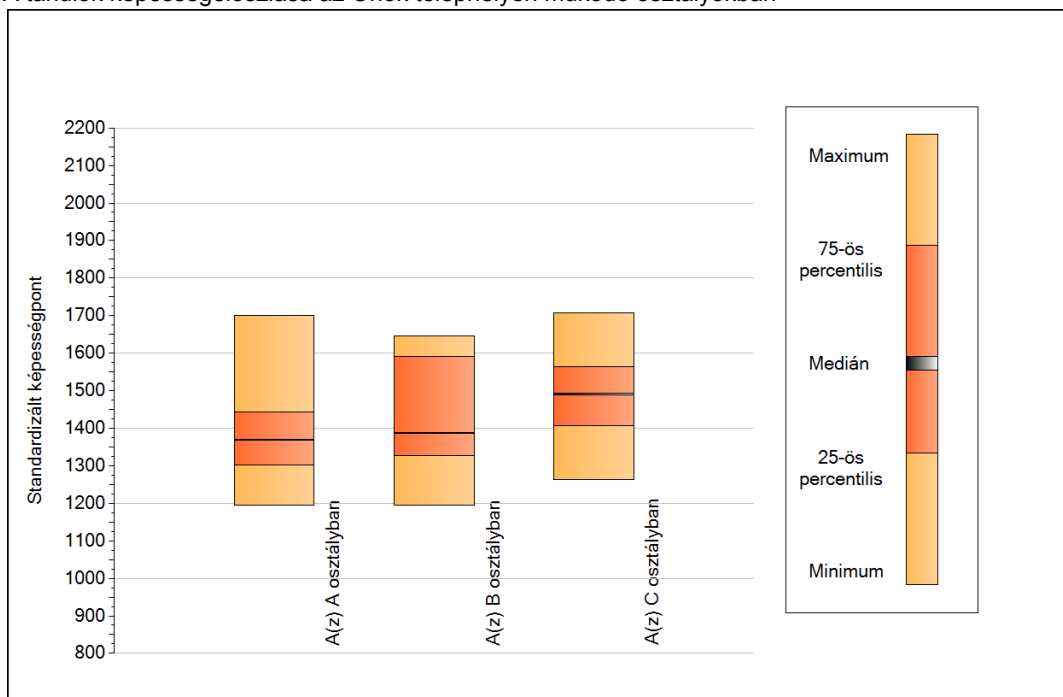
A tanulók eredményei az Önök telephelyén az egyes években (1 kör 1 tanulót jelöl)



5a

A képességeloszlás néhány jellemzője osztályonként

A tanulók képességeloszlása az Önök telephelyén működő osztályokban

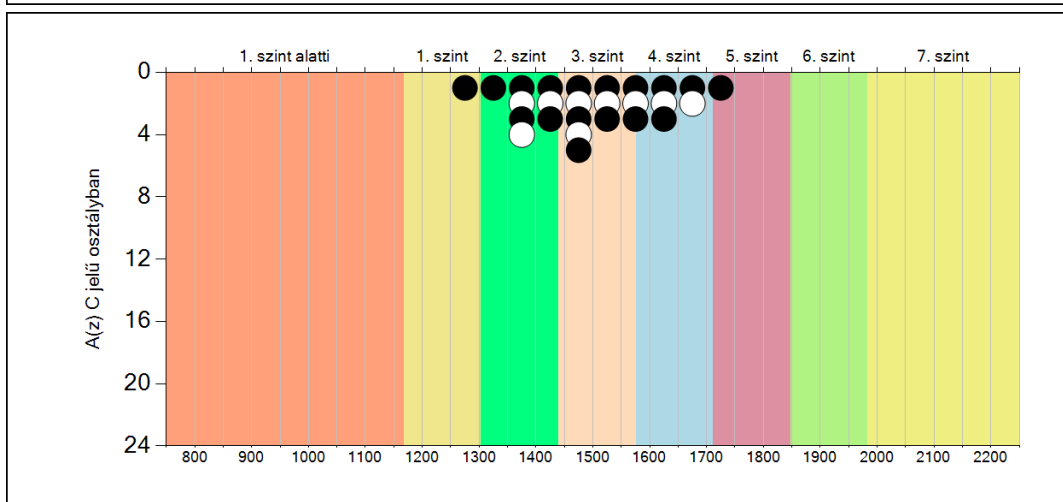
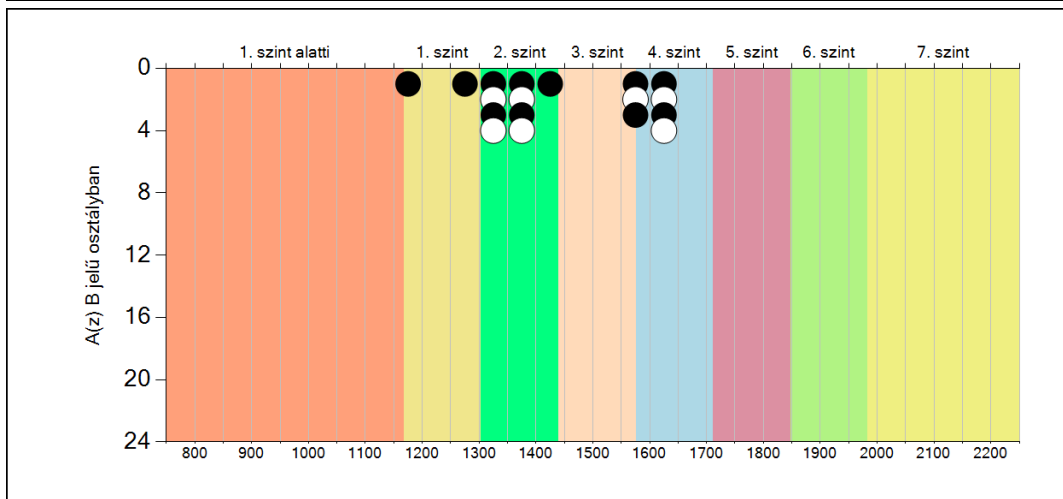
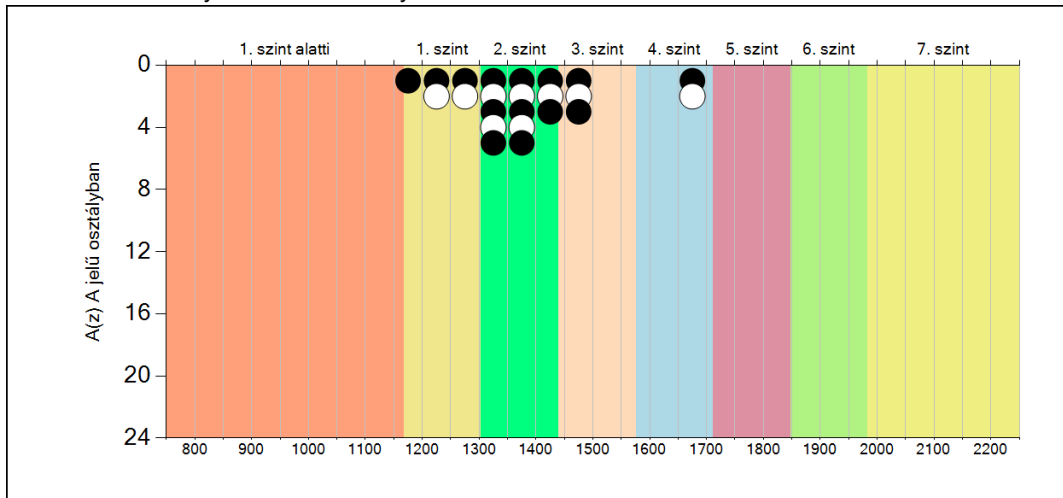


A tanulók képességeloszlása az Önök osztályaiban

	Minimum	25 percent.	Medián	75 percent.	Maximum
A(z) A osztályban	1194	1302	1369	1442	1700
A(z) B osztályban	1195	1327	1387	1592	1645
A(z) C osztályban	1263	1406	1491	1565	1708

5b A képességeloszlás osztályonként

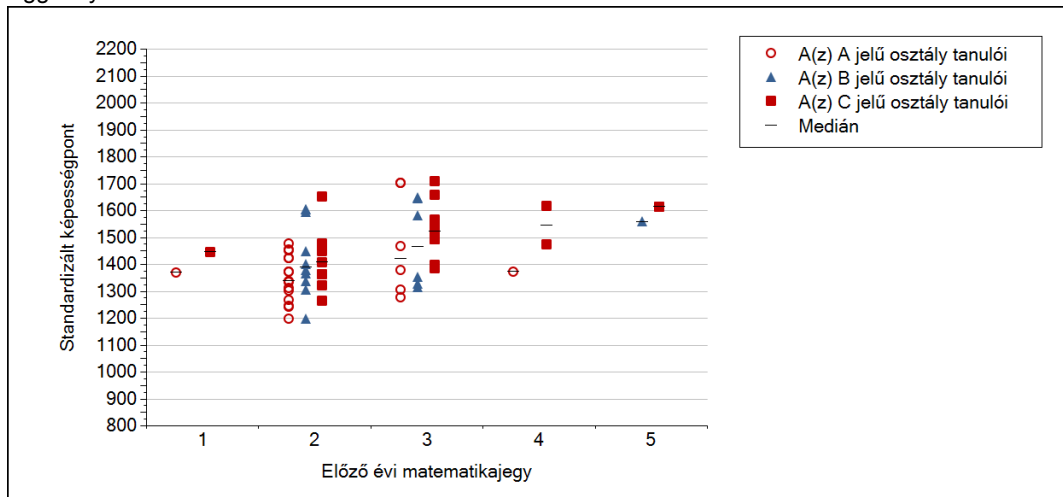
A tanulók eredményei az Önök osztályaiban



5c

A képességeloszlás az előző év végi matematikajegy függvényében

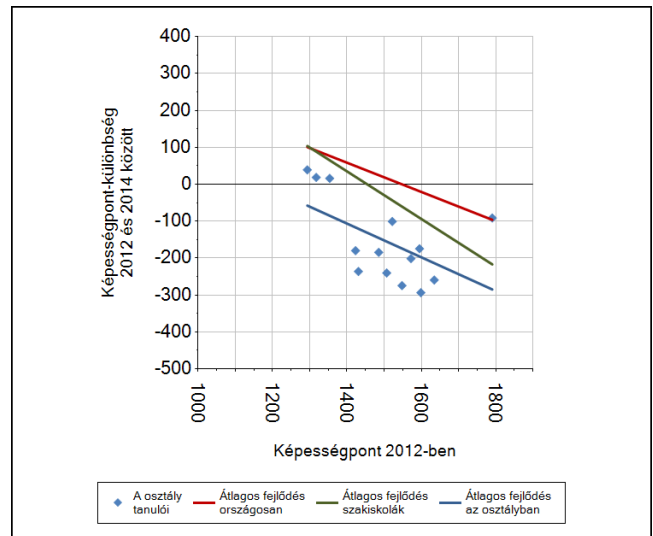
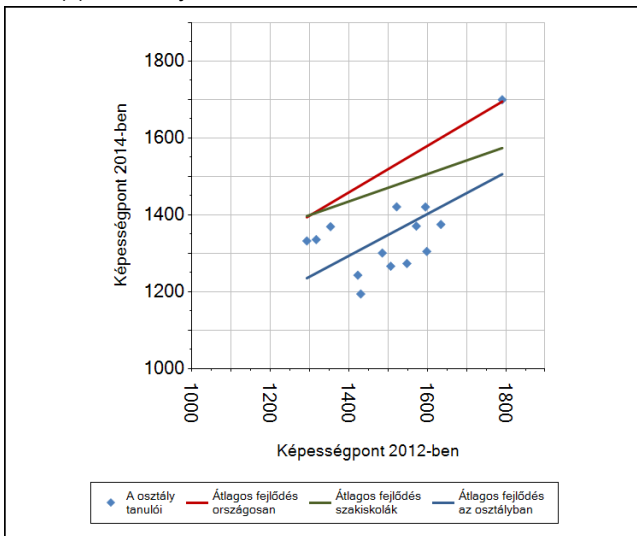
A tanulók képességeloszlása az Önök telephelyén működő osztályokban az előző év végi matematikajegy függvényében



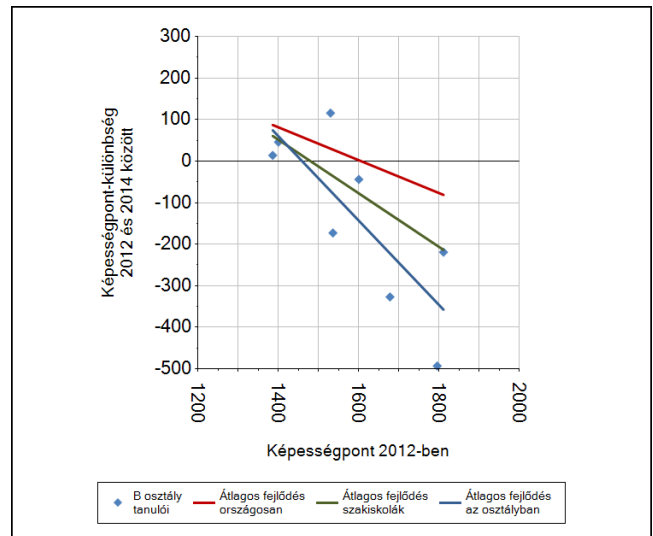
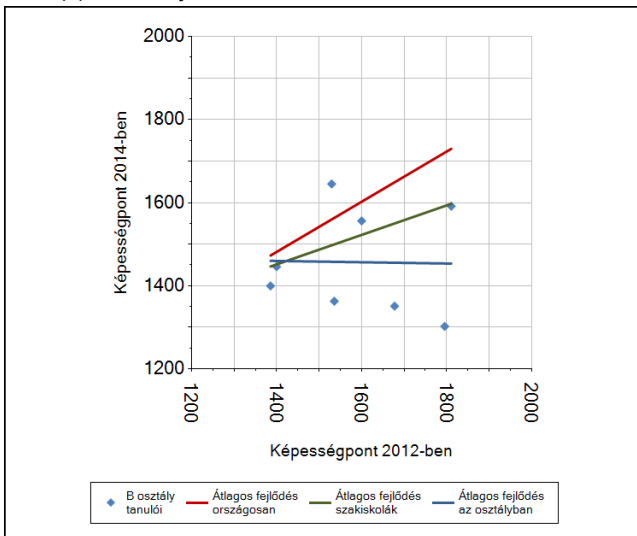
		Előző év végi matematikajegy	Minimum	Medián	Maximum
A(z) A jelű osztály		1	1367	1367	1367
		2	1194	1336	1475
		3	1274	1421	1700
		4	1371	1371	1371
		5	-	-	-
A(z) B jelű osztály		1	-	-	-
		2	1195	1387	1603
		3	1314	1465	1645
		4	-	-	-
		5	1556	1556	1556
A(z) C jelű osztály		1	1444	1444	1444
		2	1263	1406	1651
		3	1383	1521	1708
		4	1472	1544	1616
		5	1613	1613	1613

6a A tanulók fejlődése osztályonként

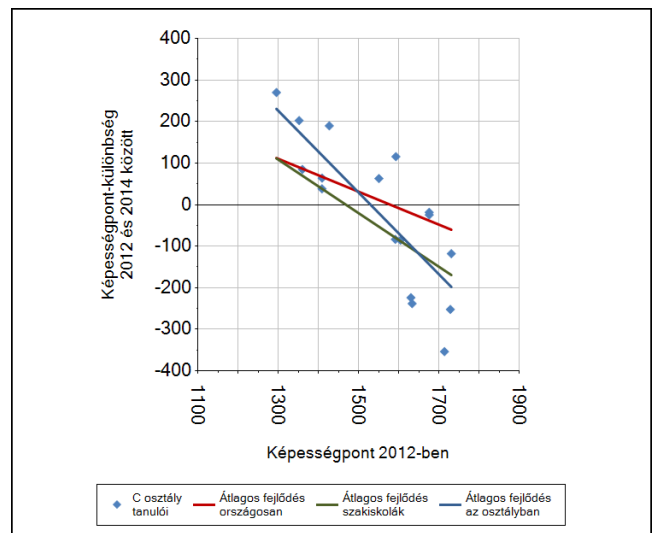
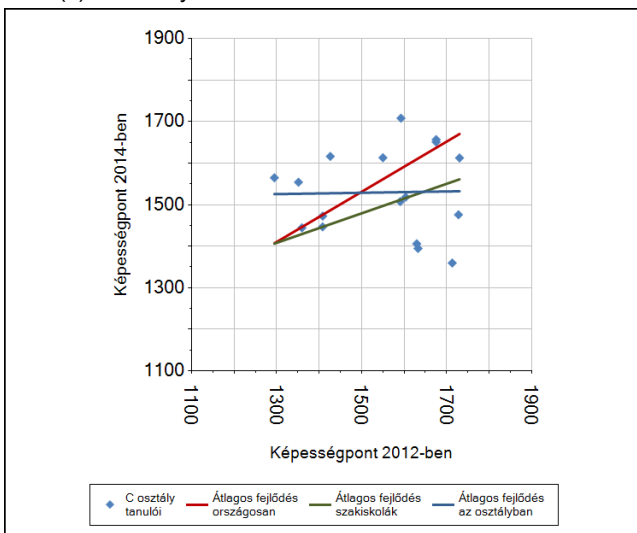
A(z) A osztály tanulói



A(z) B osztály tanulói



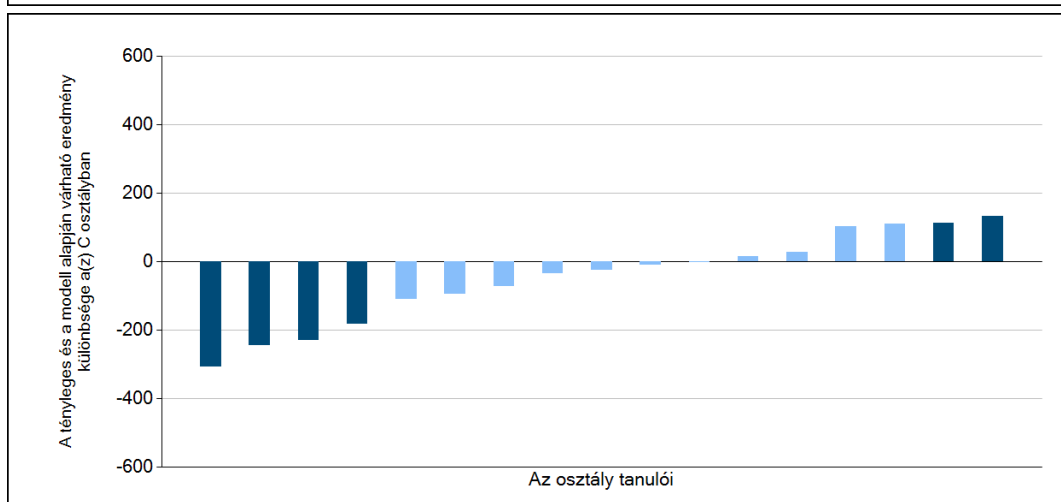
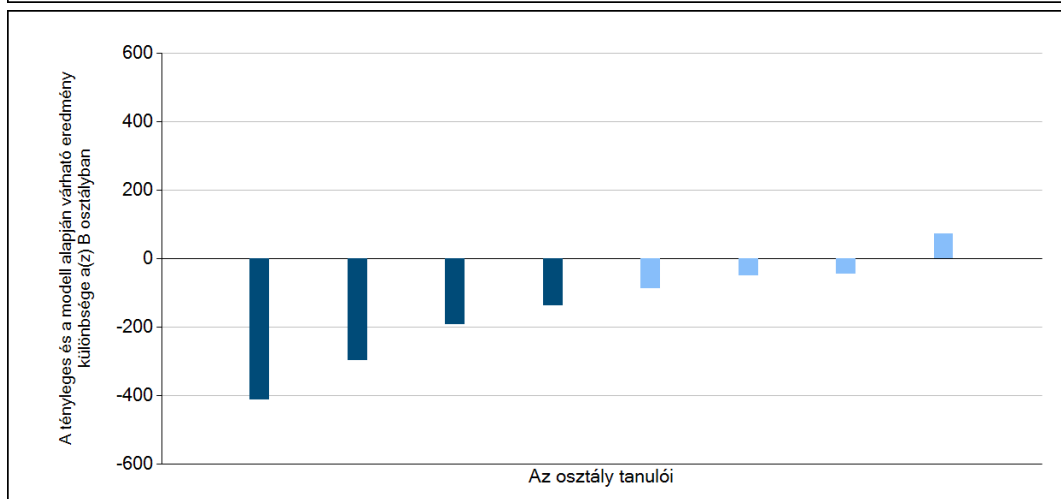
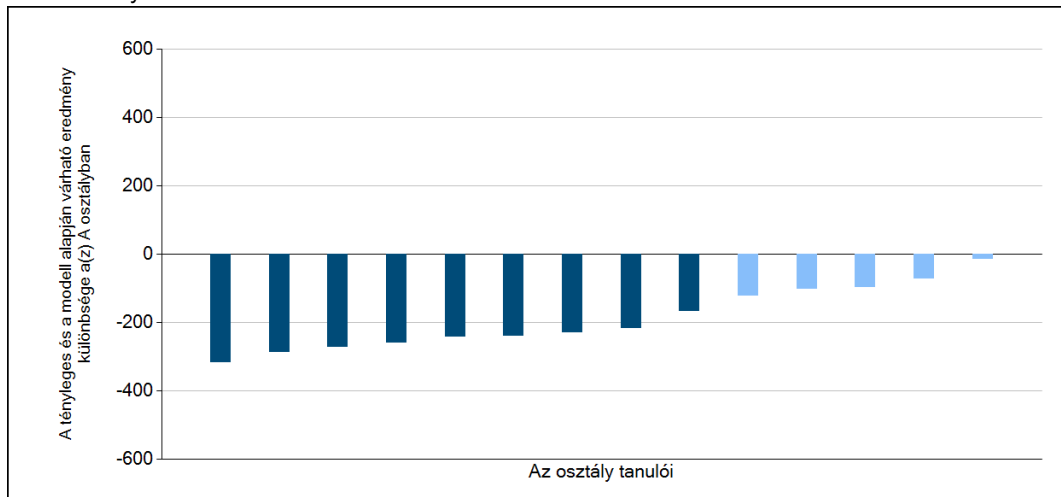
A(z) C osztály tanulói



6b

A tanulók egyéni fejlődése a komplex fejlődési modell alapján osztályonként*

A tanulók tényleges eredménye és a komplex modell alapján becsült, várható eredménye közötti különbségek az Önök osztályaiban



Sötétebb színnel jelöltük, ha a tanuló eredménye szignifikánsan különbözik a komplex fejlődési modell alapján várható eredménytől.

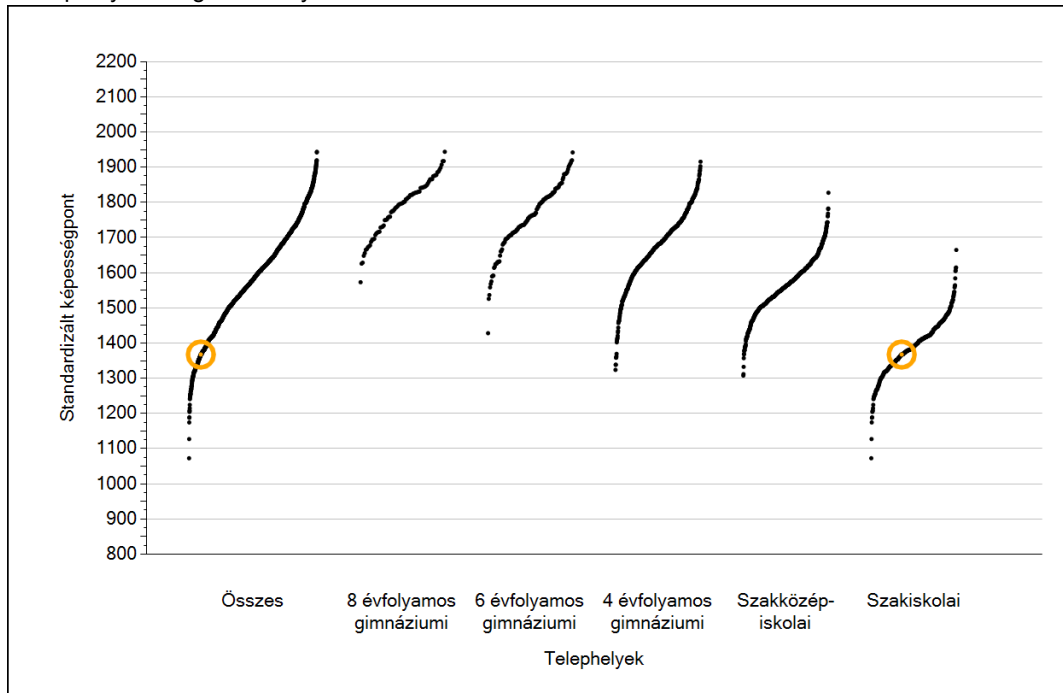
* A komplex fejlődési modellben a tanulók becsült, várható eredményének meghatározásakor a tanuló korábbi eredményei mellett a fejlődést befolyásoló egyéb tényezőket is figyelembe veszünk. Ilyenek pl. a szociális, gazdasági és kulturális háttérét mérő jellemzők, a tanuló neme, az osztály és a telephely tanulójának két évvel korábbi átlageredménye, valamint a telephely alapvető jellemzői, mint a képzési forma és a település típusa. A becsült érték tehát azt jelképezi, hogy a hasonló családi hátterű, ugyanolyan nemű tanulók, akiknek két évvel korábbi eredménye hasonló volt, emellett 2014-ben hasonló osztályba és telephelyre jártak, átlagosan milyen eredményt értek el a 2014. évi felmérésben. A modelltől bővebben az Útmutató a telephelyi jelentés ábráinak értelmezéséhez dokumentumban olvashatnak.



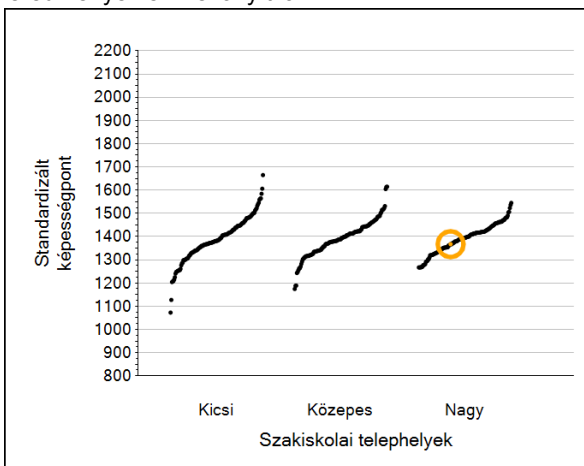
Szövegértés

1a Átlageredmények

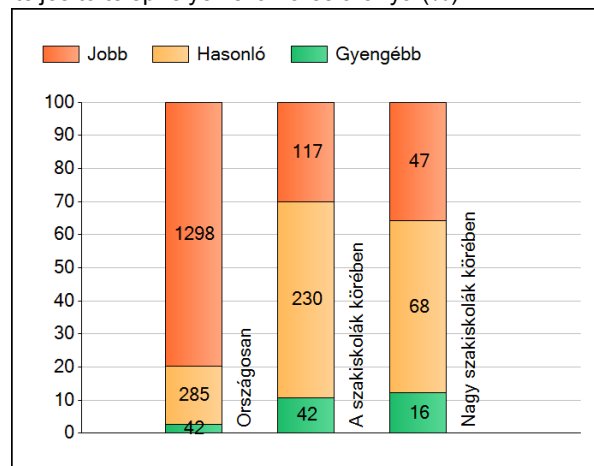
A telephelyek átlageredményeinek összehasonlítása



Az Önök eredményei a szakiskolai telephelyek eredményeéhez viszonyítva



A szignifikánsan jobban, hasonlóan, illetve gyengébben teljesítő telephelyek száma és aránya (%)



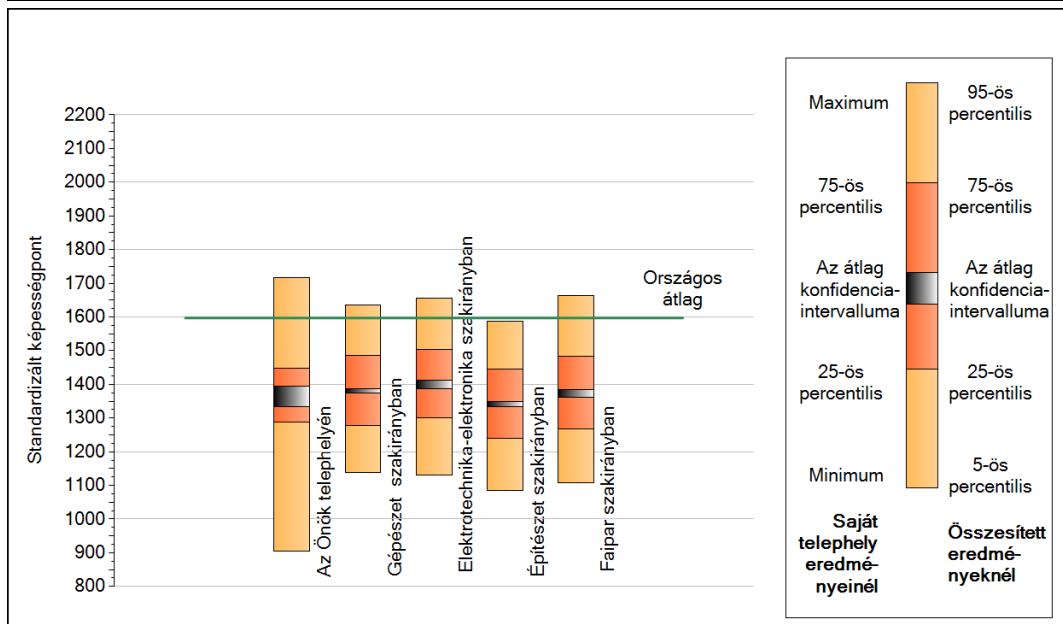
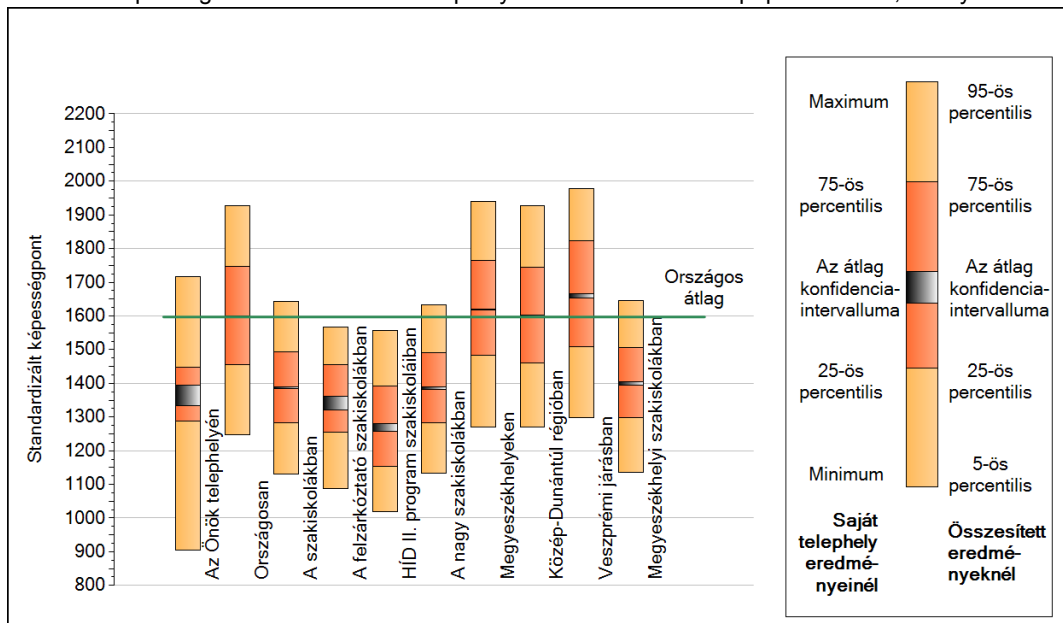
A tanulók átlageredménye és az átlag megbízhatósági tartománya (konfidencia-intervalluma)

Az Önök telephelyén	1367 (1334;1394)	
Országosan	1597 (1596;1598)	
8 évfolyamos gimnáziumokban	1797 (1792;1802)	
6 évfolyamos gimnáziumokban	1779 (1774;1783)	
4 évfolyamos gimnáziumokban	1705 (1703;1707)	
Szakközépiskolákban	1581 (1579;1582)	
Szakiskolákban	1387 (1385;1390)	Kis szakiskolákban 1390 (1382;1396)
Felzárkóztató szakiskolákban	1344 (1322;1361)	Közepes szakiskolákban 1391 (1386;1395)
HÍD II. program szakiskoláiban	1268 (1257;1280)	Nagy szakiskolákban 1386 (1382;1389)

1b

A képességeloszlás néhány jellemzője

A tanulók képességeloszlása az Önök telephelyén és azokban a részpopulációkban, amelyekbe Önök is tartoznak

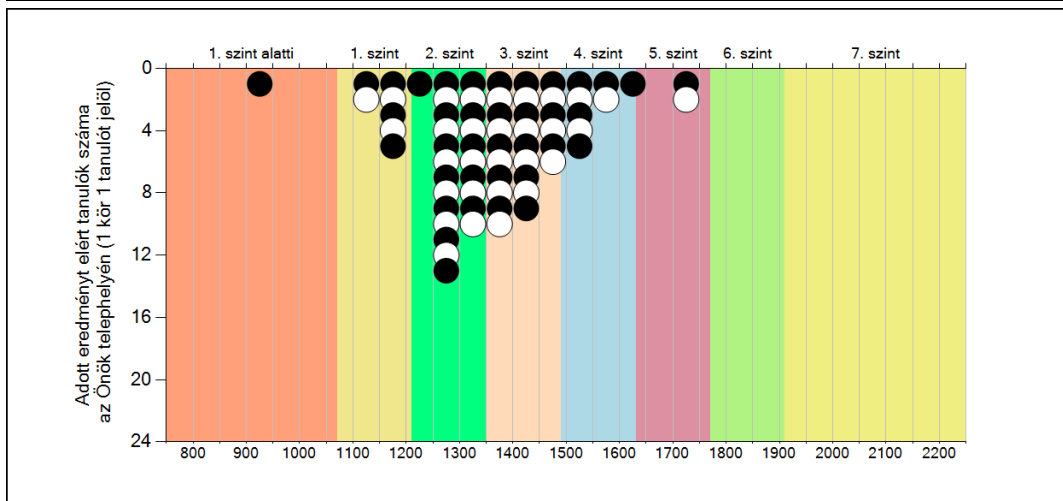
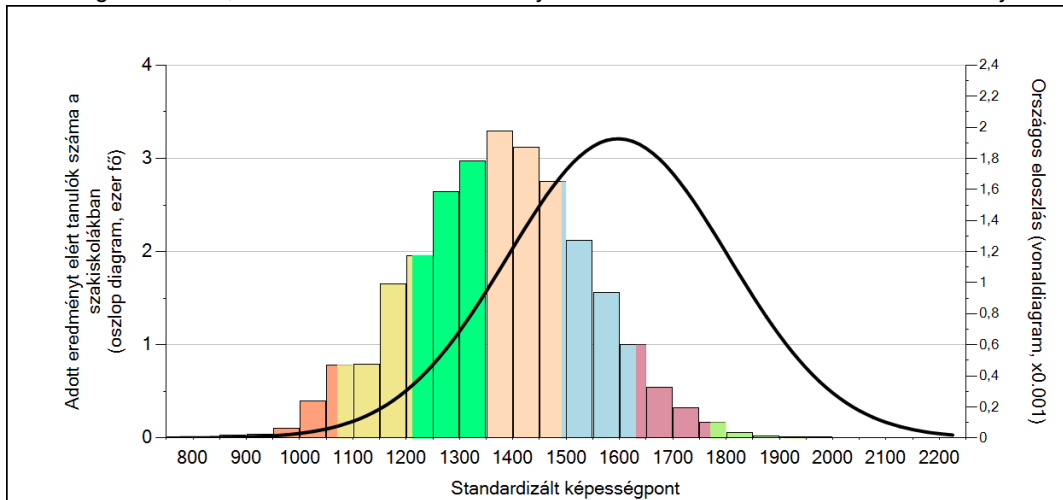


A tanulók képességeloszlása az egyes részpopulációkban

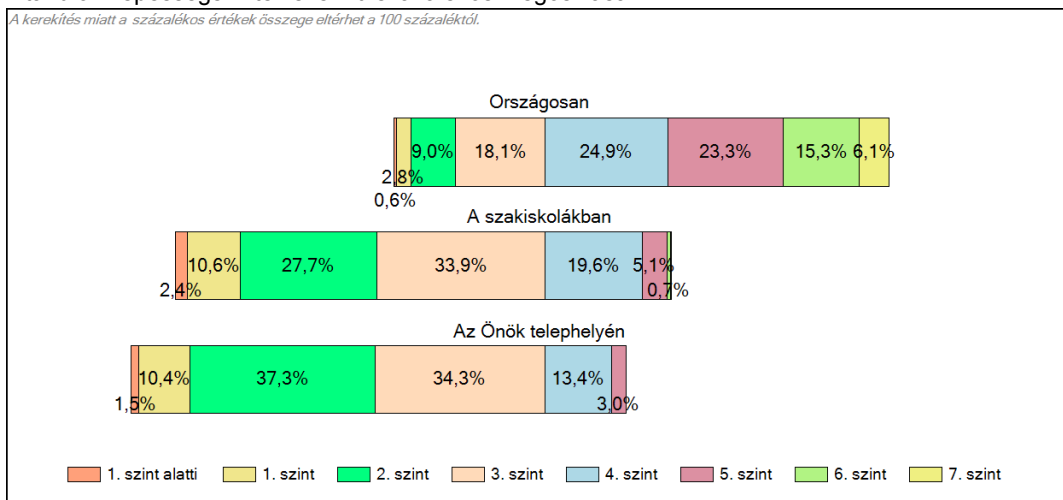
	Min. / 5-ös perc.	25-ös perc.	Átlag (konf. int.)	75-ös perc.	Max. / 95-ös perc.
Az Önök telephelyén	906	1289	1367 (1334;1394)	1449	1717
Országosan	1248	1455	1597 (1596;1598)	1747	1927
A szakiskolákban	1130	1284	1387 (1385;1390)	1493	1643
A felzárkóztató szakiskolákban	1087	1254	1344 (1322;1361)	1455	1567
HÍD II. program szakiskoláiban	1020	1153	1268 (1257;1280)	1392	1556
A nagy szakiskolákban	1133	1283	1386 (1382;1389)	1490	1633
Megyeszékhelyeken	1271	1482	1619 (1617;1621)	1764	1939
Közép-Dunántúl régióban	1269	1461	1600 (1597;1603)	1746	1928
Veszprémi járásban	1297	1510	1660 (1652;1667)	1822	1977
Megyeszékhelyi szakiskolákban	1135	1297	1399 (1395;1404)	1506	1646
Gépészet szakirányban	1137	1278	1381 (1375;1387)	1486	1635
Elektrotechnika-elektronika szakirányban	1131	1300	1400 (1386;1413)	1503	1657
Építészet szakirányban	1086	1239	1342 (1333;1348)	1445	1588
Faipar szakirányban	1107	1266	1372 (1362;1384)	1483	1664

1c Képességeloszlás

Az országos eloszlás, valamint a tanulók eredményei a szakiskolákban és az Önök szakiskolájában



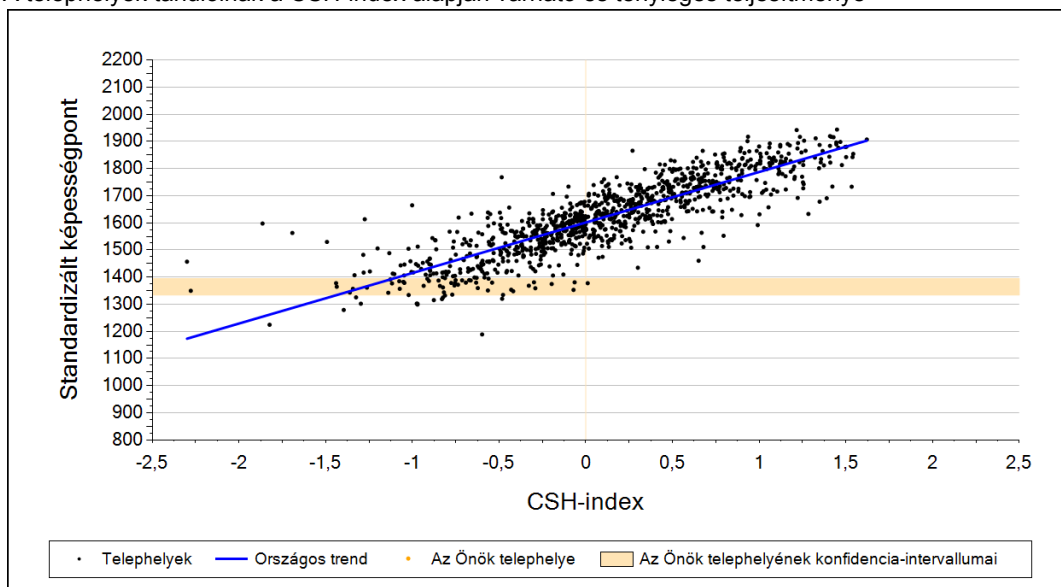
A tanulók képességszintek szerinti százalékos megoszlása



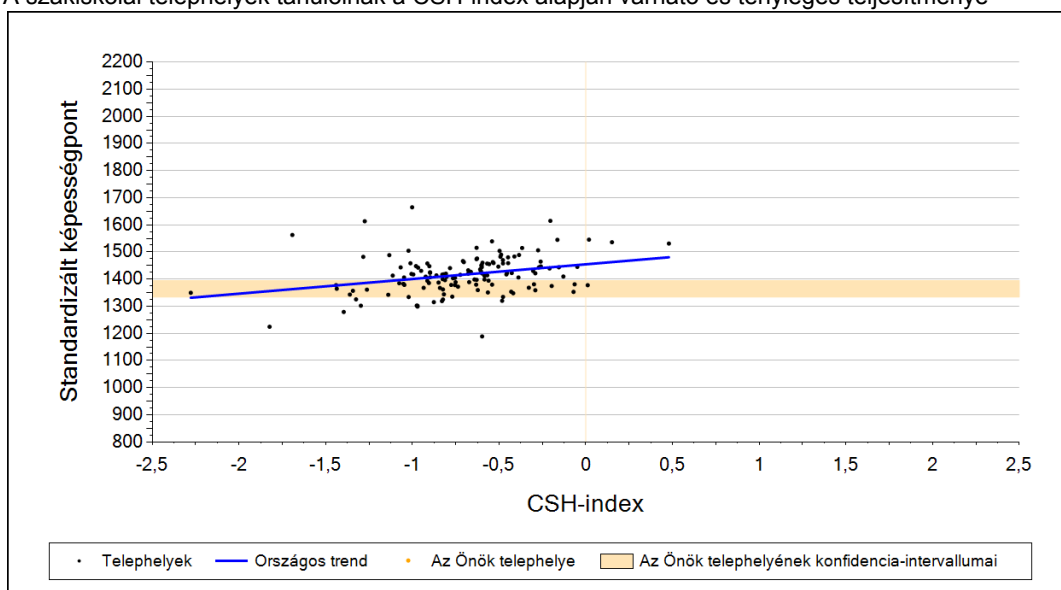
2a

Átlageredmény a CSH-index tükrében*

A telephelyek tanulóinak a CSH-index alapján várható és tényleges teljesítménye



A szakiskolai telephelyek tanulóinak a CSH-index alapján várható és tényleges teljesítménye



Telephelyeik eredménye a regressziós becslés alapján várható eredmény tükrében

Telephelyük tényleges eredménye	1367	(1334;1394)
Várható eredmény az összes telephelyre illesztett regressziós egyenes alapján	-	
Várható eredmény a szakiskolai telephelyekre illesztett regressziós egyenes alapján	-	
A telephely CSH-indexének számításához nem áll rendelkezésre elegendő adat. Legfeljebb a tanulók kétharmadának volt családiháttér-indexe a telephelyen.		

A CSH-index átlagértéke és az átlag megbízhatósági tartománya

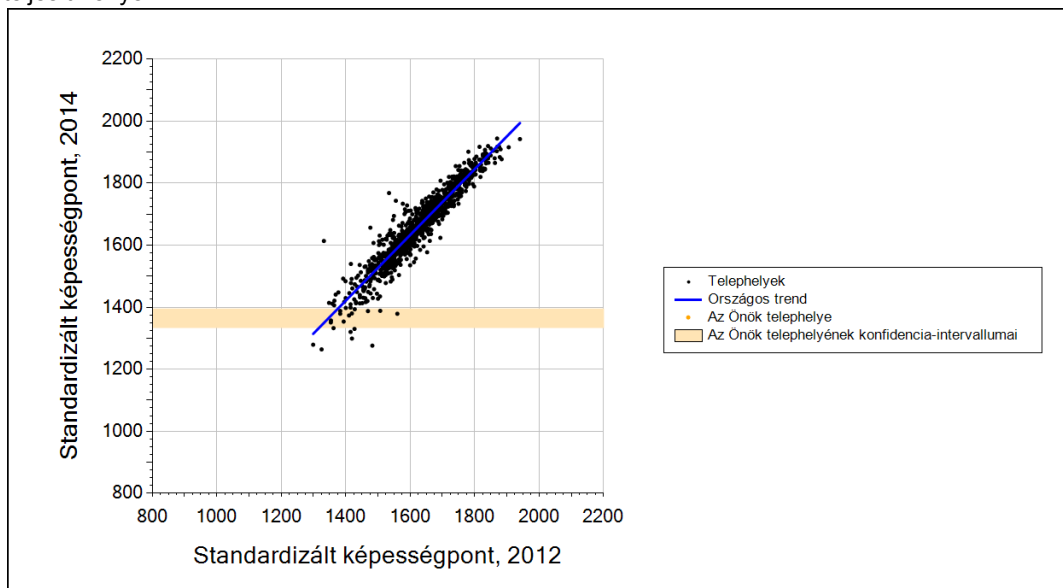
Az Önök telephelyén	-	
Országosan	0,042	(0,040;0,050)
Szakiskolákban	-0,832	(-0,840;-0,820)

* Csak azok a telephelyek szerepelnek az ábrákon, amelyeken legalább a diákok kétharmadára és legalább tíz tanulóra kiszámítható a CSH-index, és a CSH-indexszel rendelkező diákok átlaga belesik az összes diák képességátlagának konfidencia-intervallumába mindkét felmért terület esetében.

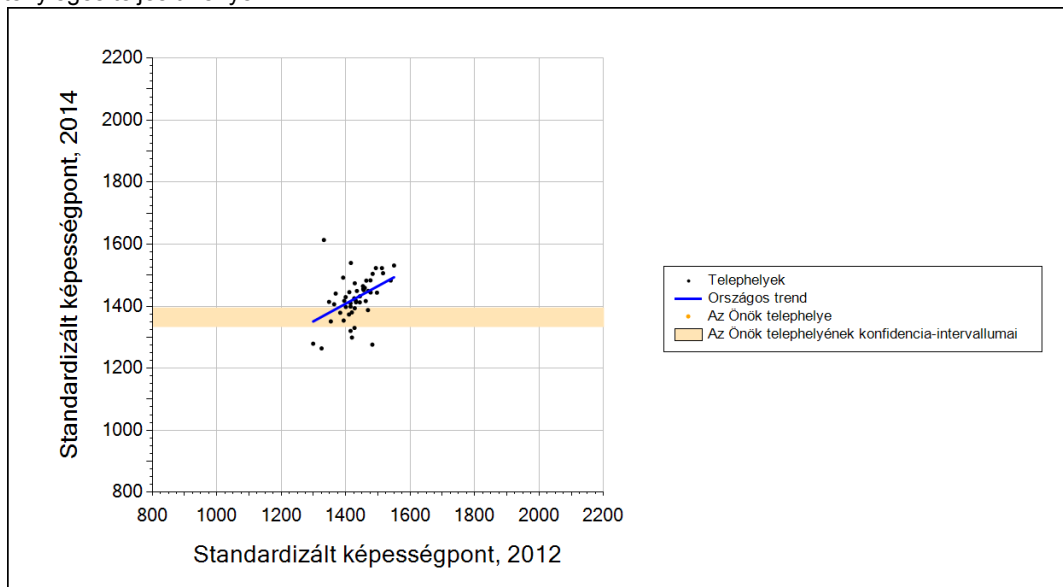
2b

Átlageredmény a tanulók korábbi eredményének tükrében*

A telephely tanulóinak a két évvel korábbi mérésben elért átlageredményük alapján várható és tényleges teljesítménye



A szakiskolai telephelyek tanulóinak a két évvel korábbi mérésben elért átlageredményük alapján várható és tényleges teljesítménye



Telephelyeik eredménye a regressziós becslés alapján várható eredmény tükrében

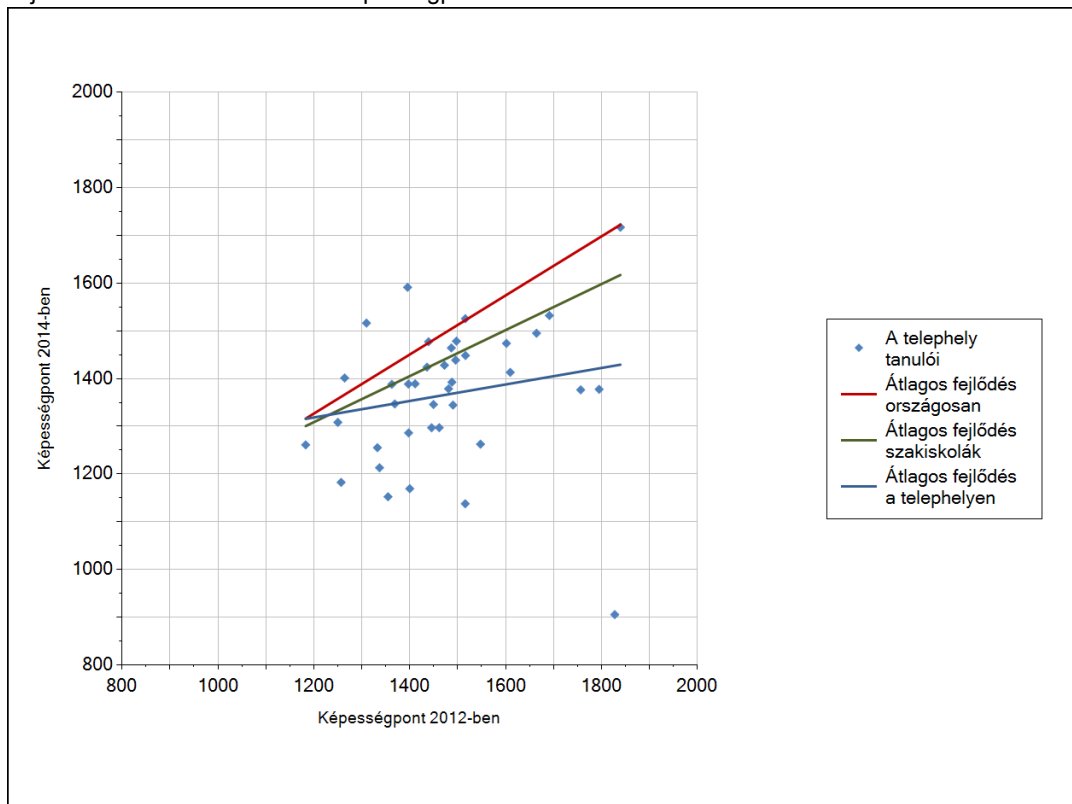
Telephelyük 2014-es eredménye	1367	(1334;1394)
Telephelyük tanulóinak 2012-es átlageredménye	-	-
Várható eredmény az összes telephelyre illesztett regressziós egyenes alapján	-	A telephely tanulóinak kevesebb, mint kétharmada rendelkezik korábbi eredménnyel.
Várható eredmény a szakiskolai telephelyekre illesztett regressziós egyenes alapján	-	A telephely tanulóinak kevesebb, mint kétharmada rendelkezik korábbi eredménnyel.

* Csak azok a telephelyek szerepelnek az ábrán, amelyek esetében legalább a tanulók kétharmada és legalább tíz tanuló megírta a két évvel korábbi mérést, és amelyeken a korábbi eredménnyel rendelkező diákok e mérésbeli átlaga beleesik az összes diák e mérésben elért képességátlagának konfidencia-intervallumába mindkét területen.

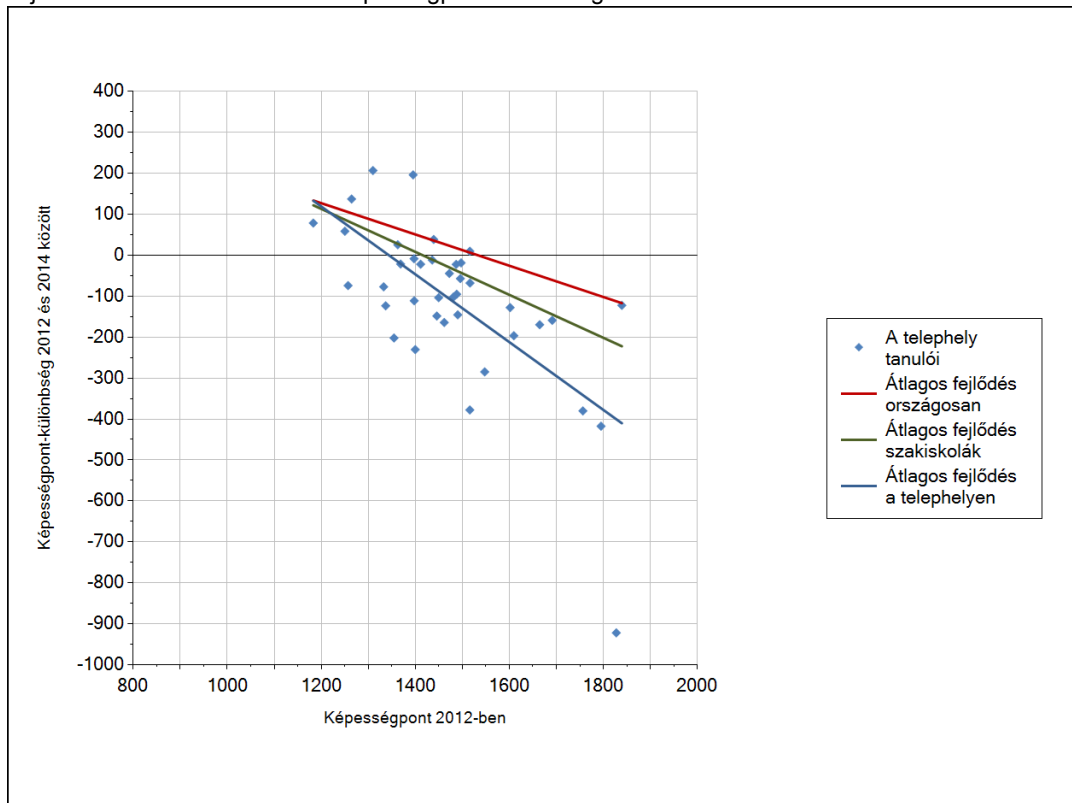
3a A tanulók fejlődése a telephelyen

Szövegértés

Fejlődés 2012 és 2014 között - képességpontok



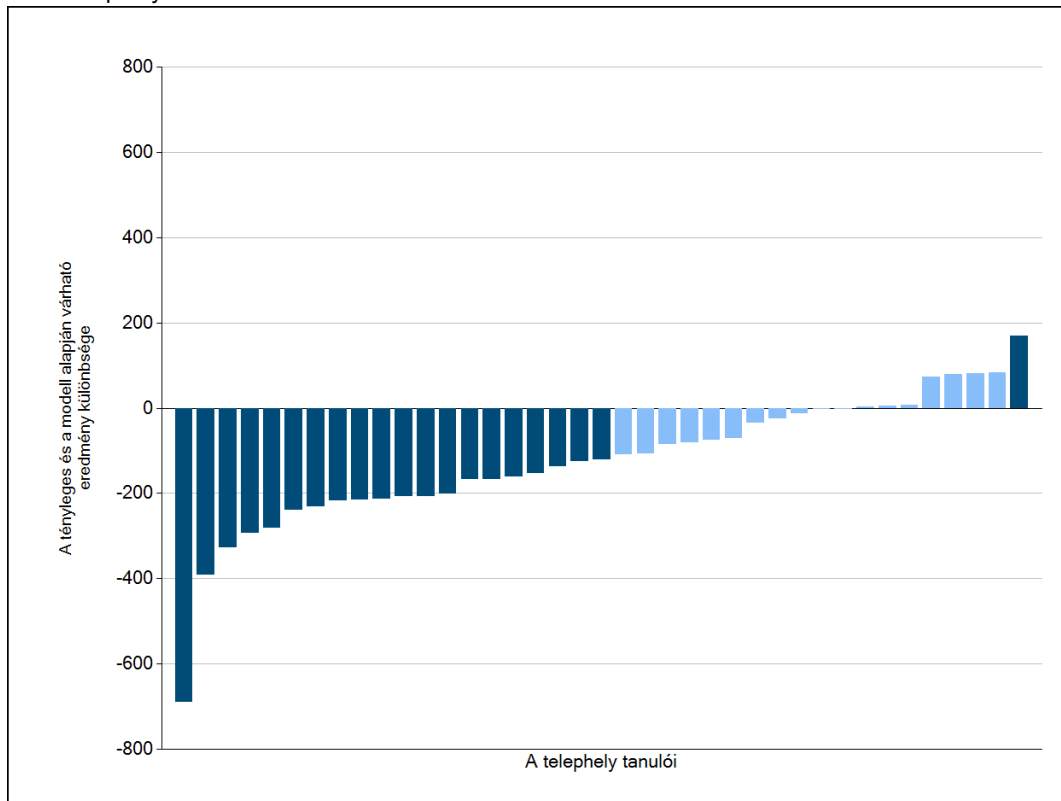
Fejlődés 2012 és 2014 között - képességpont-különbségek



3b

A tanulók egyéni fejlődése a komplex fejlődési modell alapján*

A tanulók tényleges eredménye és a komplex modell alapján becsült, várható eredménye közötti különbségek az Önök telephelyén*



Sötétebb színnel jelöltük, ha a tanuló eredménye szignifikánsan különbözik a komplex fejlődési modell alapján várható eredménytől.

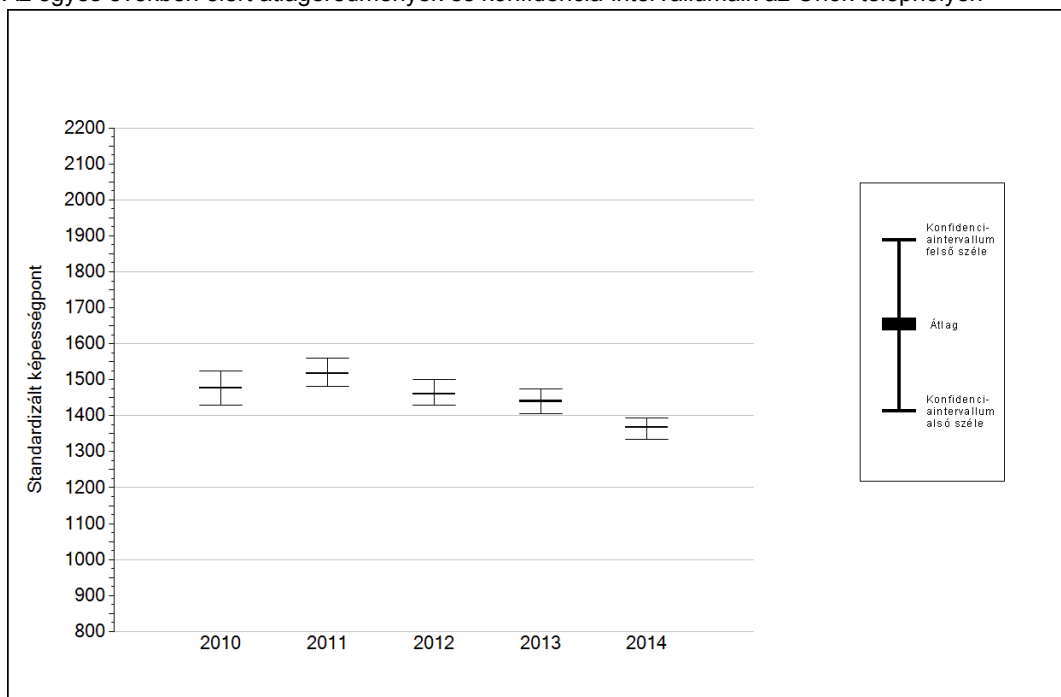
* A komplex fejlődési modellben a tanulók becsült, várható eredményének meghatározásakor a tanuló korábbi eredményei mellett a fejlődést befolyásoló egyéb tényezőket is figyelembe veszünk. Ilyenek pl. a szociális, gazdasági és kulturális háttérét mérő jellemzők, a tanuló neme, az osztály és a telephely tanulóinak két évvel korábbi átlageredménye, valamint a telephely alapvető jellemzői, mint a képzési forma és a település típusa. A becsült érték tehát azt jelképezi, hogy a hasonló családi háttérű, ugyanolyan nemű tanulók, akiknek két évvel korábbi eredménye hasonló volt, emellett 2014-ben hasonló osztályba és telephelyre jártak, átlagosan milyen eredményt értek el a 2014. évi felmérésben. A modellről bővebben az Útmutató a telephelyi jelentés ábráinak értelmezéséhez dokumentumban olvashatnak.

Szövegértés

4a

Az átlageredmény alakulása a 10. évfolyamon*

Az egyes években elért átlageredmények és konfidencia-intervallumaik az Önök telephelyén



Év	Átlag (konf. int.)	A 2014. évi eredmény és a korábbi évek eredményei közötti különbség (konf.int.)
2014	1367 (1334;1394)	-
2013	1439 (1406;1474) ↓	-72 (-130;-17)
2012	1460 (1430;1500) ↓	-93 (-146;-45)
2011	1517 (1482;1560) ↓	-150 (-210;-98)
2010	1477 (1429;1524) ↓	-110 (-170;-53)

- ▲ A 2014. évi eredmény szignifikánsan magasabb
- Nincs szignifikáns változás a 2014. évi eredményekben
- ▼ A 2014. évi eredmény szignifikánsan alacsonyabb

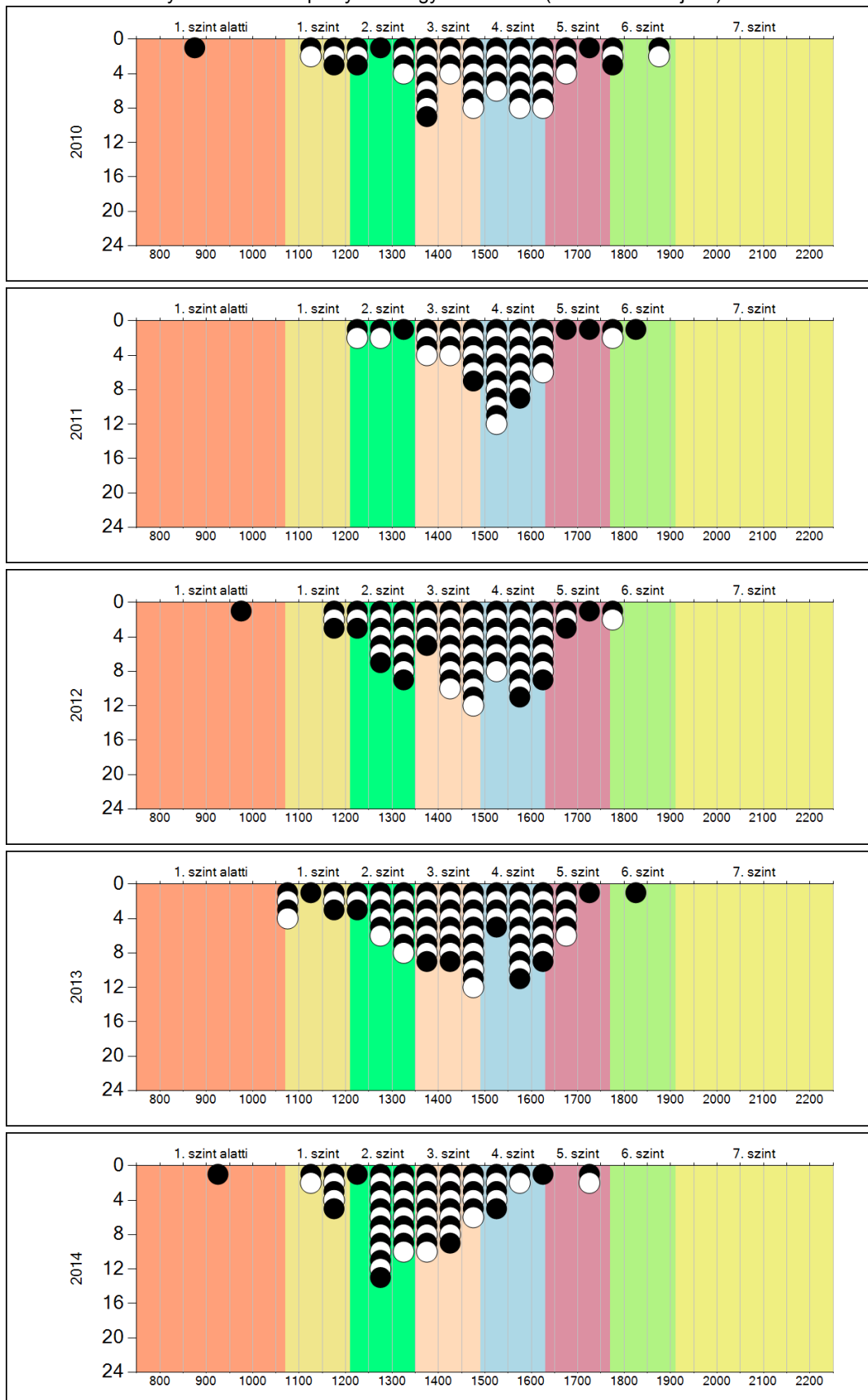
* A FIT – jelentésben 2012-től kezdődően a 95%-os megbízhatósági tartományokat tüntetjük fel, ezért a 2011. évi vagy annál régebbi átlageredmények esetében a táblázatban látható megbízhatósági tartomány szélesebb a 2012. évnél korábbi jelentésekben szereplő 90%-os megbízhatósági tartománynál.

Szövegértés

4b

A képességeloszlás alakulása a 10. évfolyamon

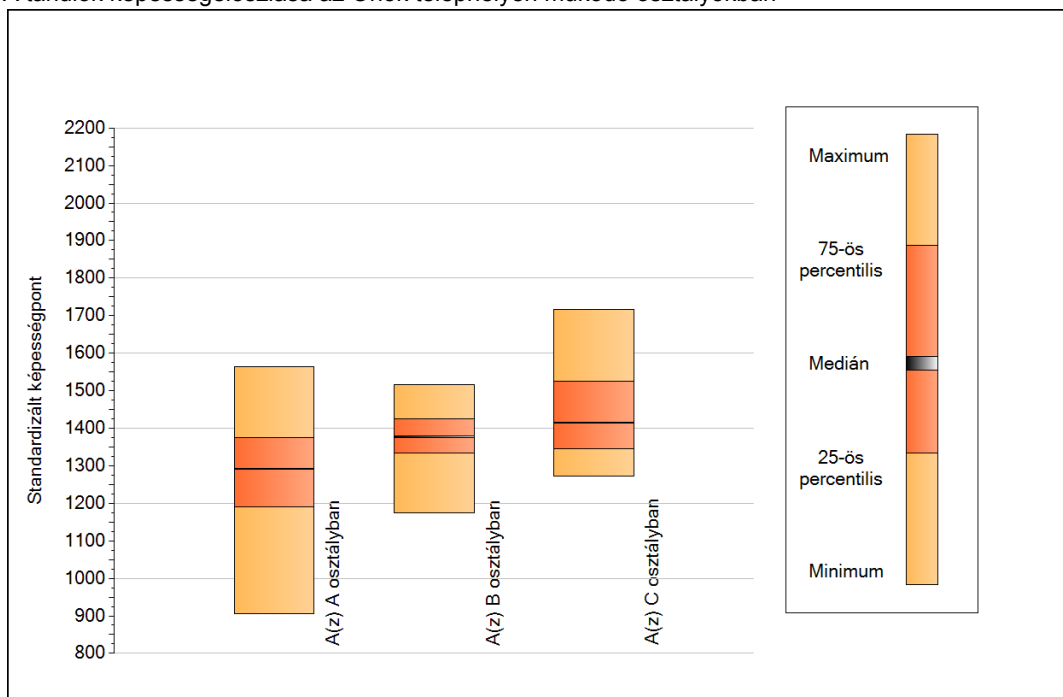
A tanulók eredményei az Önök telephelyén az egyes években (1 kör 1 tanulót jelöl)



5a

A képességeloszlás néhány jellemzője osztályonként

A tanulók képességeloszlása az Önök telephelyén működő osztályokban



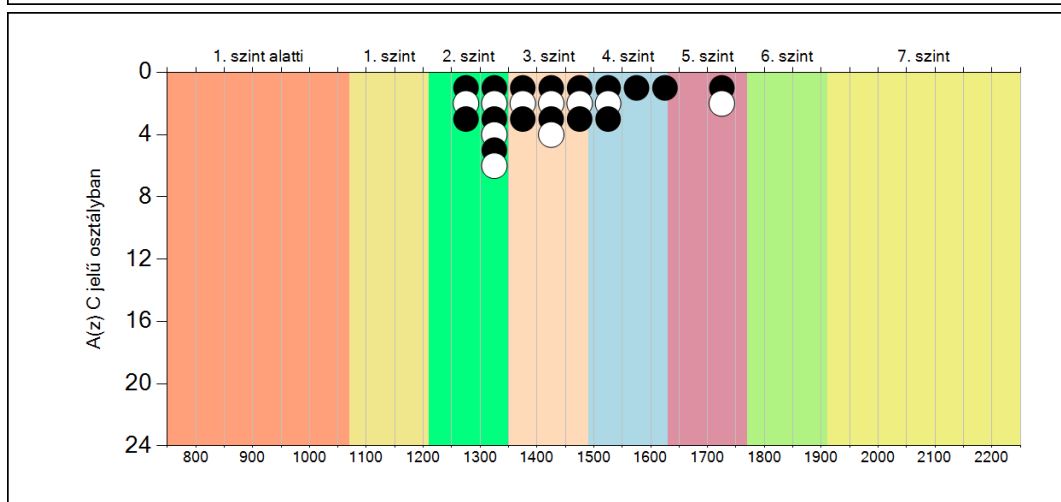
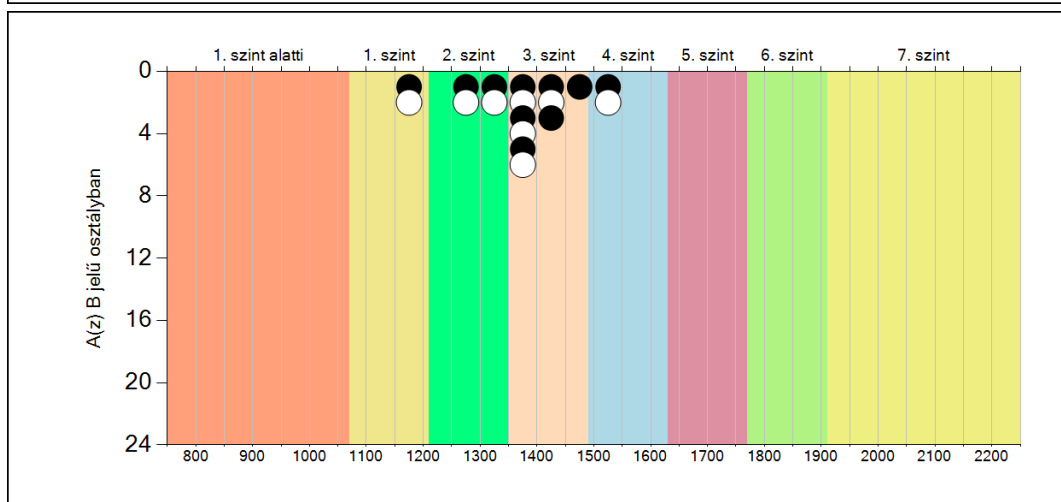
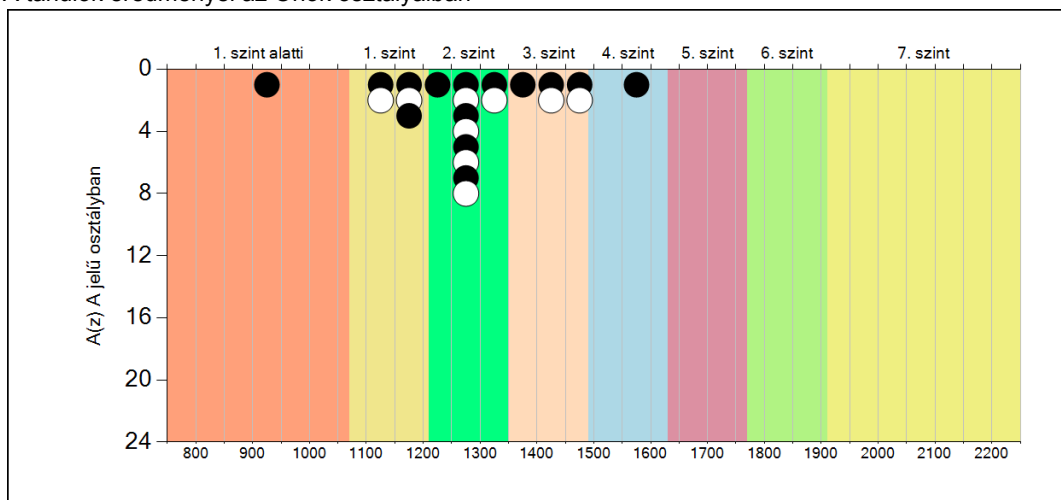
A tanulók képességeloszlása az Önök osztályaiban

	Minimum	25 percent.	Medián	75 percent.	Maximum
A(z) A osztályban	906	1190	1292	1374	1563
A(z) B osztályban	1175	1335	1377	1424	1516
A(z) C osztályban	1271	1345	1414	1525	1717

Szövegértés

5b A képességeloszlás osztályonként

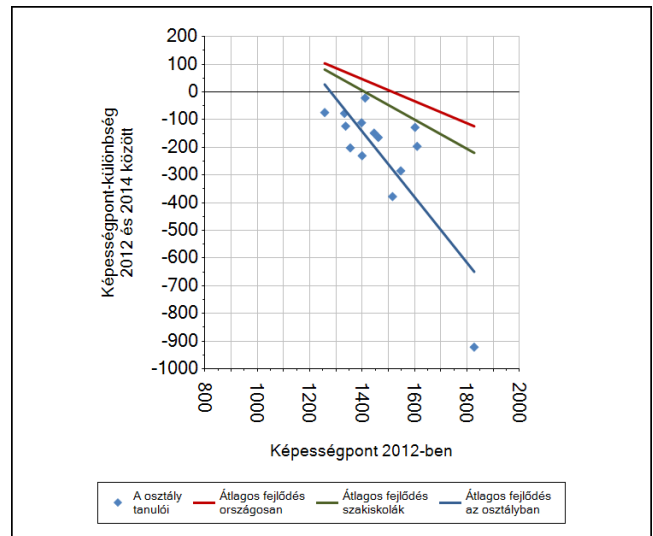
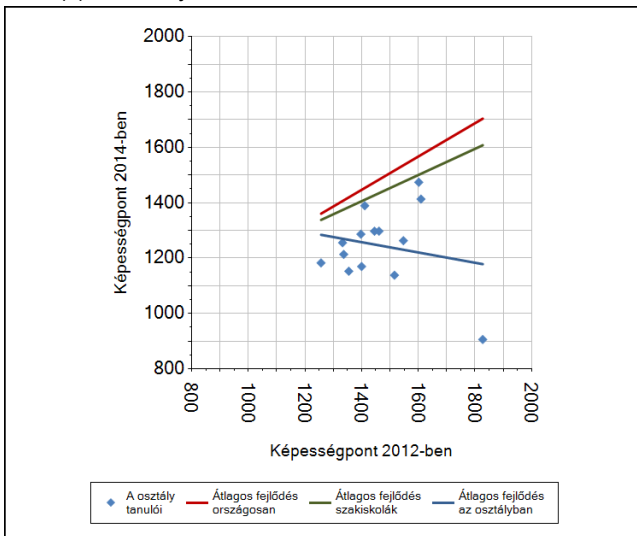
A tanulók eredményei az Önök osztályaiban



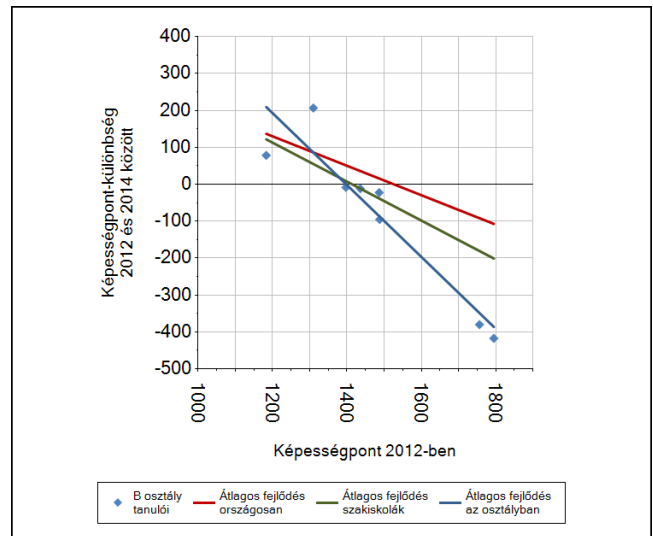
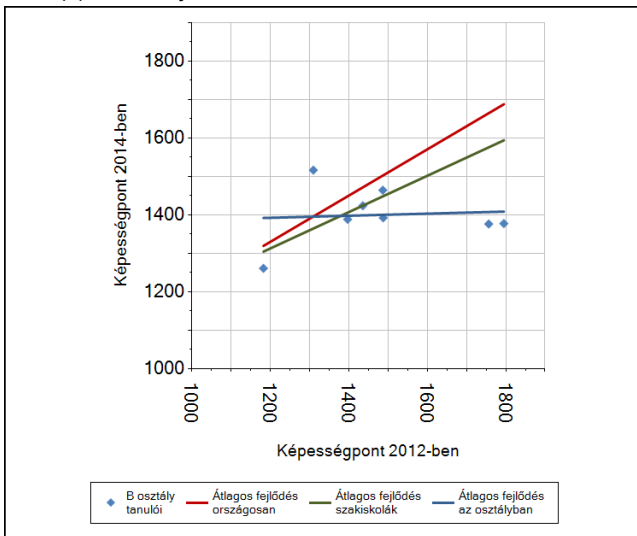
Szövegértés

6a A tanulók fejlődése osztályonként

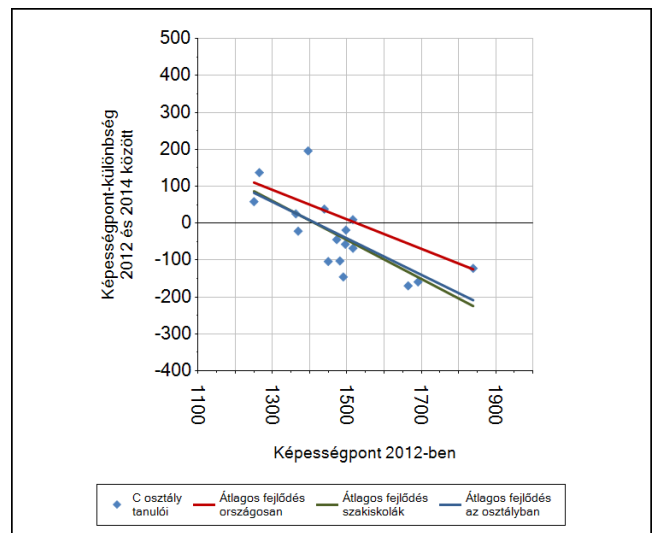
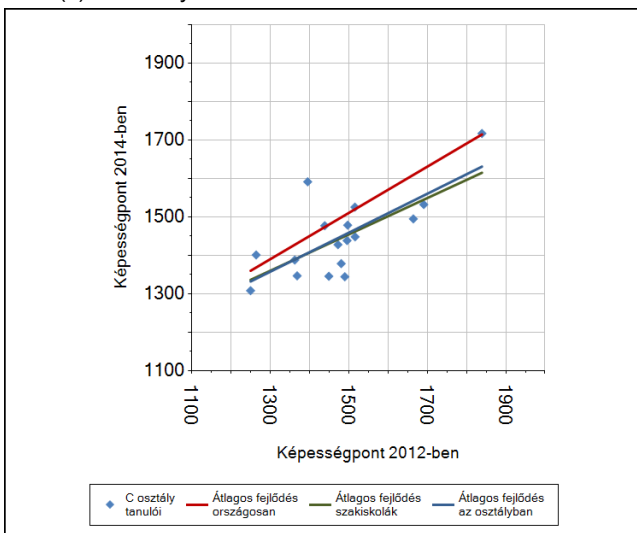
A(z) A osztály tanulói



A(z) B osztály tanulói



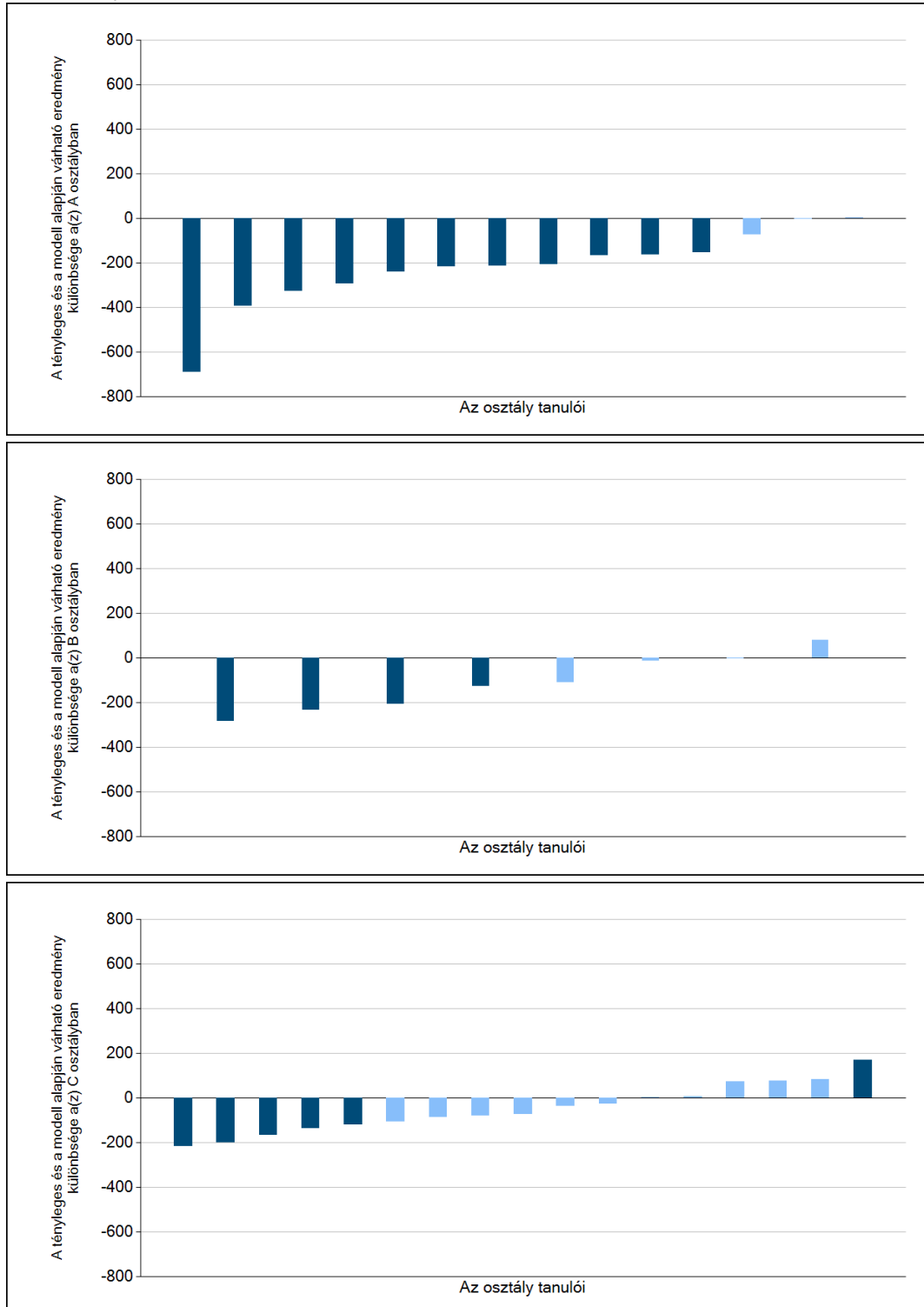
A(z) C osztály tanulói



6b

A tanulók egyéni fejlődése a komplex fejlődési modell alapján osztályonként*

A tanulók tényleges eredménye és a komplex modell alapján becsült, várható eredménye közötti különbségek az Önök osztályaiban



Sötétebb színnel jelöltük, ha a tanuló eredménye szignifikánsan különbözik a komplex fejlődési modell alapján várható eredménytől.

* A komplex fejlődési modellben a tanulók becsült, várható eredményének meghatározásakor a tanuló korábbi eredményei mellett a fejlődést befolyásoló egyéb tényezőket is figyelembe veszünk. Ilyenek pl. a szociális, gazdasági és kulturális háttérét mérő jellemzők, a tanuló neme, az osztály és a telephely tanulóinak két évvel korábbi átlageredménye, valamint a telephely alapvető jellemzői, mint a képzési forma és a település típusa. A becsült érték tehát azt jelképezi, hogy a hasonló családi háttérű, ugyanolyan nemű tanulók, akiknek két évvel korábbi eredménye hasonló volt, emellett 2014-ben hasonló osztályba és telephelyre jártak, átlagosan milyen eredményt értek el a 2014. évi felmérésben. A modelltől bővebben az Útmutató a telephelyi jelentés ábráinak értelmezéséhez dokumentumban olvashatnak.